



alpine-property

Alpine Property SAS au capital de 3 450 € - RCS Thonon les Bains 508 578 556 - siège: 153 chemin du Chargeau, 74110 Morzine, France - Titulaire de la Carte Professionnelle n° CPI 7401 2016 000 017 391 délivrée par la CCI de la Haute Savoie

Tel: +33 (0)4 50 04 86 07

Email: info@alpine-property.com

Web: www.alpine-property.fr

Ferme La Barmaz

Combloux, Combloux, Mont Blanc

1 260 000 €uros



Contact

Contactez **Jean-Christophe Skiera** au sujet de cette propriété.

Tel: +33 6 08 46 86 86

Email: jc@alpine-property.com

En bref

Prix	1 260 000 €uros
Statut	VENDU
Dernière mise à jour	01/10/2012
Région	Mont Blanc
Localité	Combloux
Village	Combloux
Chambres	13
Salles de bain	4
Surface	426 m ²
Surface du terrain	2000 m ²
Indépendant(e)	Oui
Chauffage	Chauffage central au fuel
Cheminée	À foyer ouvert
Jardin	Oui
Drainage	Fosse septique
Consommation énergétique	D (191)
GES	En cours
Honoraires de l'agence	A la charge du vendeur

Description

Ce bâtiment de ferme traditionnel est situé près de Combloux, sur un terrain de 2000 m² surplombant la vallée, avec une vue exceptionnelle sur les chaînes des Fiz, des Aravis et du mont Blanc.

À l'heure actuelle, la ferme La Barmaz est divisée en deux logements distincts. Cependant, ses différents étages communiquant entre eux par des accès tant intérieurs qu'extérieurs, elle pourrait aisément être réaménagée en une vaste demeure, tout en se prêtant également à de nombreuses autres configurations.

L'habitation principale (indiquée en vert) s'étend sur trois niveaux :

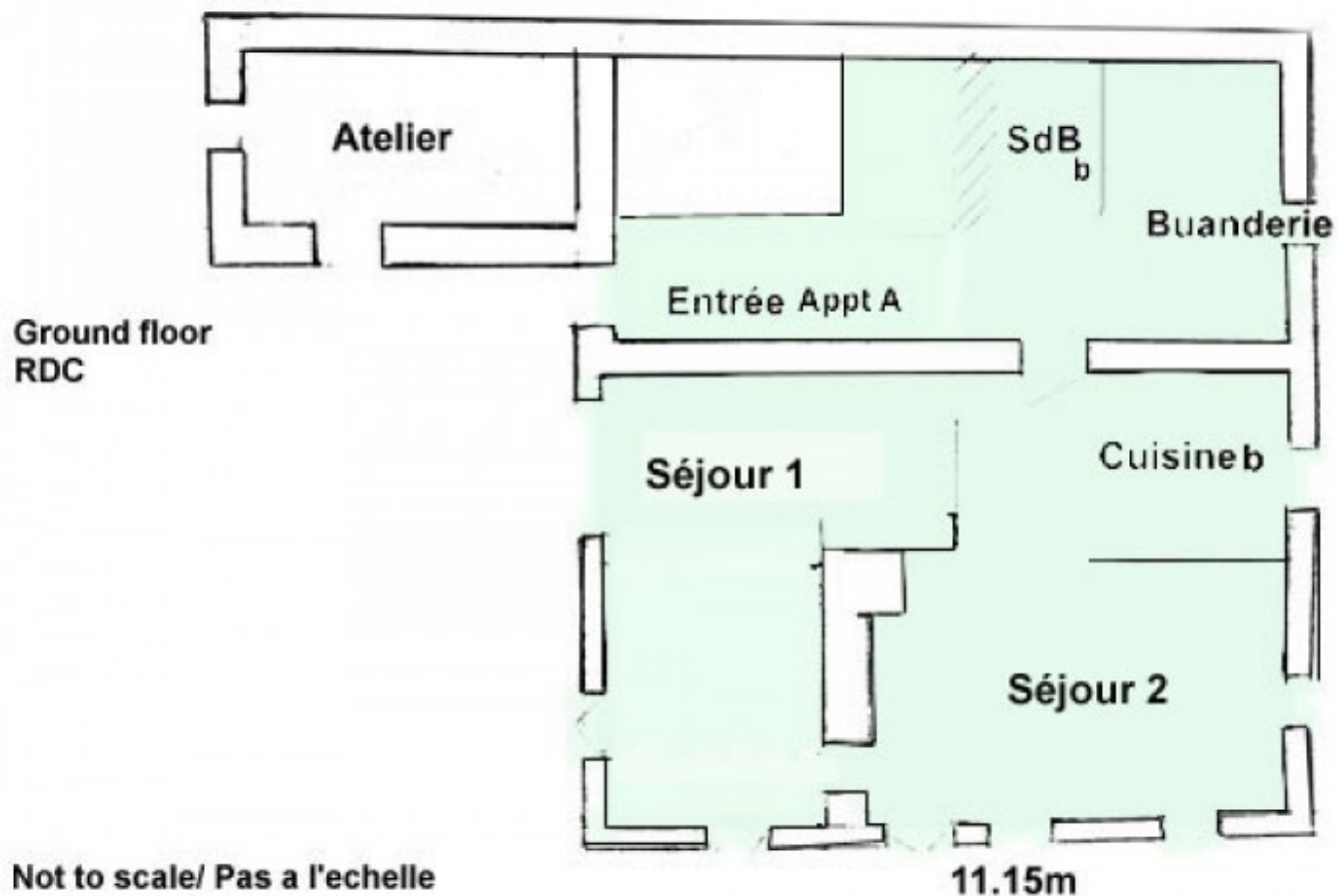
- Au rez-de-chaussée :
 - porte d'entrée principale surmontée d'un charmant linteau en pierre
 - pièce à vivre agrémentée de pierres et de poutres apparentes (séjour 1)
 - grand salon avec cheminée (séjour 2)
 - salle de bains
 - cuisine
 - buanderie d'époque
 - entrée latérale et local de chaufferie.
- Au premier étage :
 - entrée
 - cuisine
 - toilettes
 - salle de bains
 - séjour A avec mezzanine
 - chambre/bureau.
- Au deuxième étage :
 - huit chambres/bureaux avec lavabos
 - salle de bains
 - toilettes.

L'autre appartement, situé au premier étage, comprend les pièces suivantes :

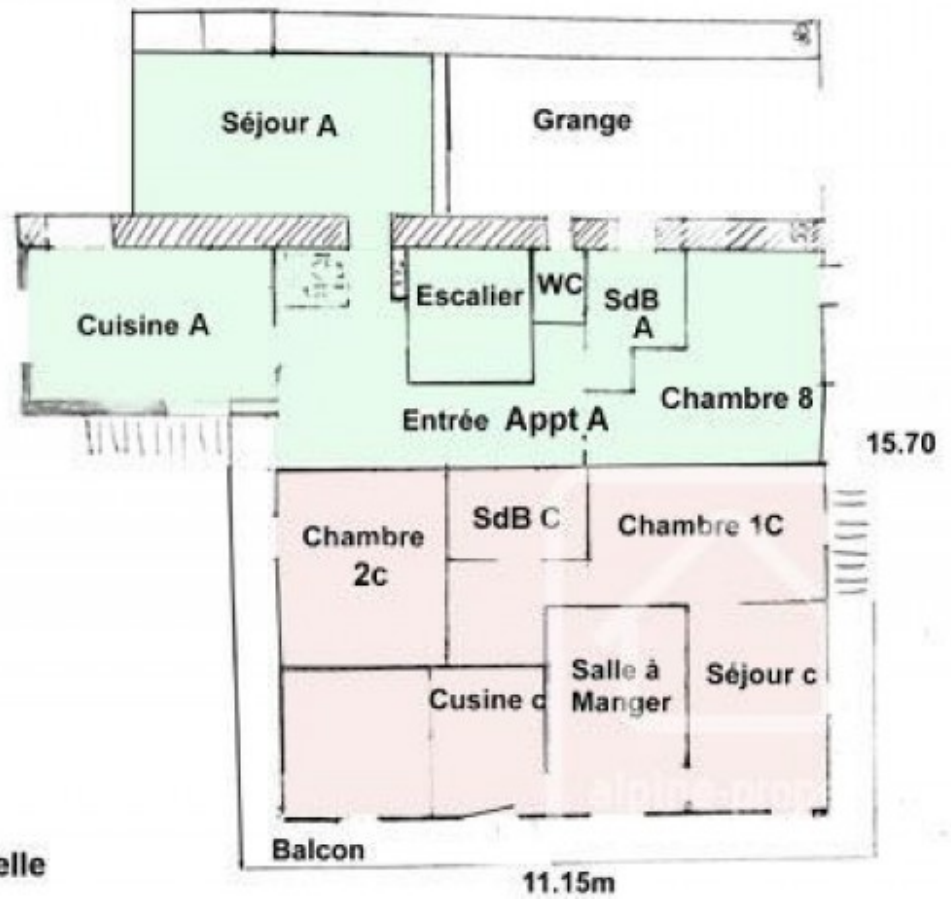
- cuisine
- séjour C
- deux chambres
- salle de bains avec espace de rangement.

En outre, l'imposante demeure se double d'une grange qui pourrait servir de garage, de remise, voire de logement annexe. L'atelier, qui accueillait autrefois des écuries, peut fournir un espace de rangement supplémentaire. Le parc abrite également un authentique four à pain.

À noter, une parcelle de 1500 m² est mise en vente séparément de la ferme (nous contacter pour plus de détails).

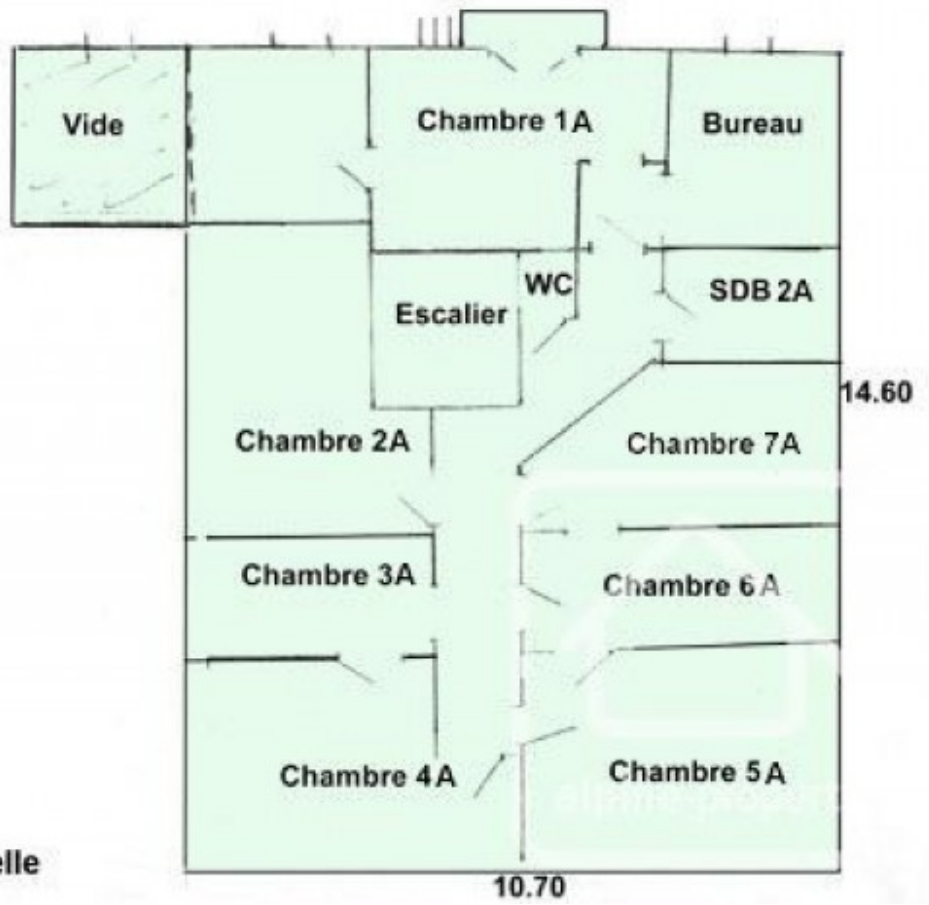


**1er étage
Middle floor**



Not to scale/Pas a l'échelle

**Top floor
2iem Etage**



Not to scale/ Pas a l'échelle











