



alpine-property

Alpine Property SAS au capital de 3 450 € - RCS Thonon les Bains 508 578 556 - siège: 153 chemin du Chargeau, 74110 Morzine, France - Titulaire de la Carte Professionnelle n° CPI 7401 2016 000 017 391 délivrée par la CCI de la Haute Savoie

Tel: +33 (0)4 50 04 86 07

Email: info@alpine-property.com

Web: www.alpine-property.fr

Ferme Sous Seytroux

Seytroux, St Jean d'Aulps & Vallée, Portes Du Soleil

375 000 €uros



Contact

Contactez **Claudia Buttet** au sujet de cette propriété.

Tel: 0033608523864

Email: claudia@alpine-property.com

En bref

Prix	375 000 €uros
Statut	VENDU
Dernière mise à jour	05/10/2012
Région	Portes Du Soleil
Localité	St Jean d'Aulps & Vallée
Village	Seytroux
Chambres	8
Surface du terrain	2049 m ²
Pistes les plus proches	6.5 km
Commerces les plus proches	4 km
Honoraires de l'agence	A la charge du vendeur

Description

Construite en 1900, la ferme Sous Seytroux a été initialement conçue pour loger et faire vivre deux familles, accueillir le bétail et stocker la nourriture tout au long de l'hiver.

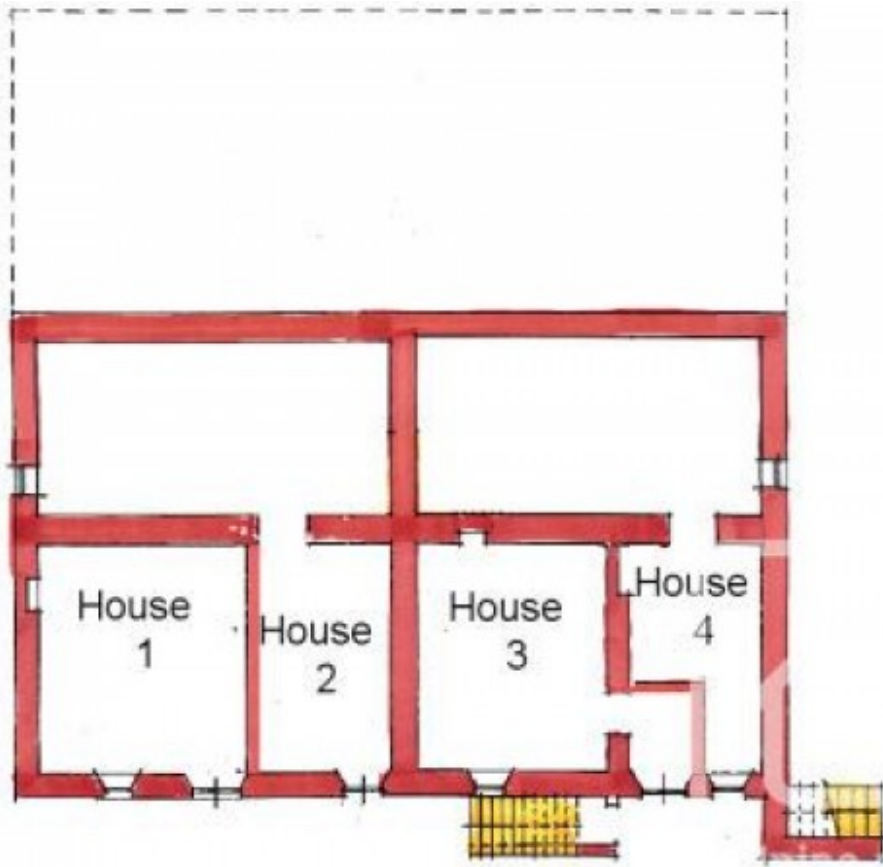
Située à Seytroux, dans la vallée d'Aulps, à 10 km de Morzine/Avoriaz et des Gets, elle baigne dans un environnement paisible. Non loin, en contrebas, on trouve un cours d'eau et un petit restaurant doté d'une charmante terrasse découverte.

L'édifice nécessite une rénovation complète. Les sols, partiellement bétonnés, sont pour la plus grande partie en bois. Les murs en pierre du rez-de-chaussée, typiques des constructions rurales de la région, sont en bon état. Il y a une remise à l'arrière du bâtiment ; toutefois, celle-ci doit être démolie.

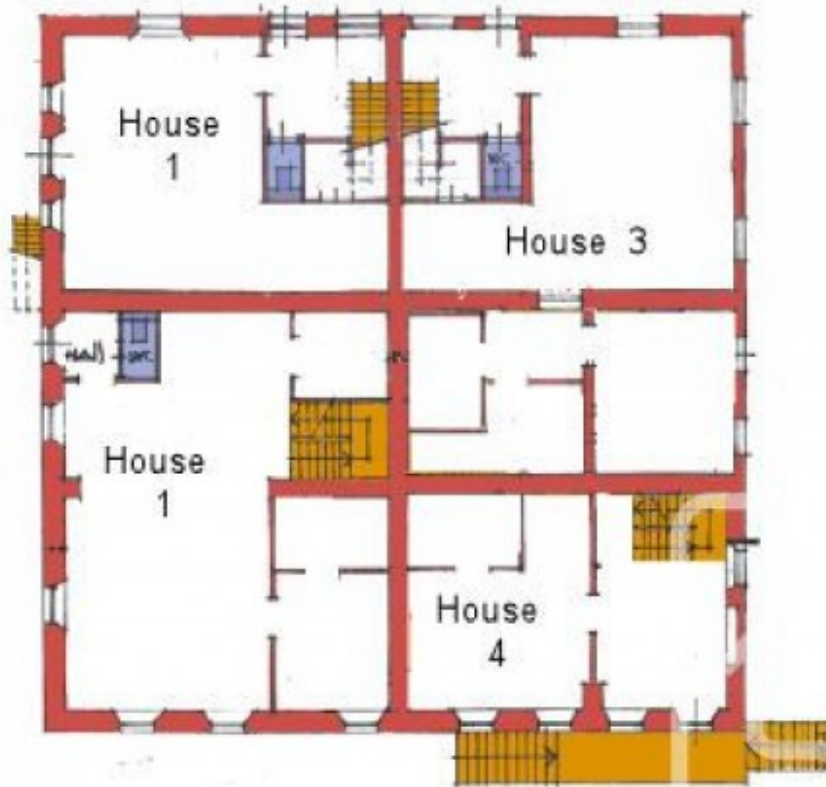
L'habitation, qui compte deux étages, occupe une surface au sol de 357 m² - il va sans dire que le potentiel est énorme ! Le terrain totalise, quant à lui, 2049 m².

L'endroit offre de multiples possibilités : la solution la plus rentable consisterait à diviser la maison en deux, voire quatre logements ; par ailleurs, il a été envisagé de créer neuf appartements (plans disponibles sur demande).

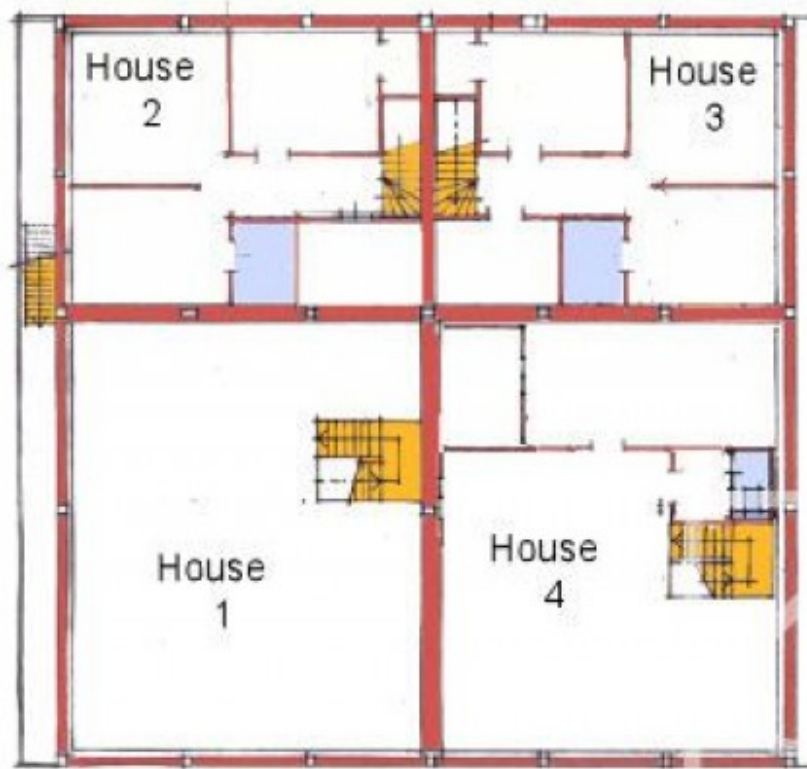




NIVEAU 0



NIVEAU 1



NIVEAU 2