



alpine-property

Alpine Property SAS au capital de 3 450 € - RCS Thonon les Bains 508 578 556 - siège: 153 chemin du Chargeau, 74110 Morzine, France - Titulaire de la Carte Professionnelle n° CPI 7401 2016 000 017 391 délivrée par la CCI de la Haute Savoie

Tel: +33 (0)4 50 04 86 07

Email: info@alpine-property.com

Web: www.alpine-property.fr

Chalet Les Pesses

Chatel, Châtel & Vallée, Portes Du Soleil

595 000 €uros



Contact

Contactez **Ed Ockelton** au sujet de cette propriété.

Tel: +33 6 77 83 19 98

Email: ed@alpine-property.com

En bref

Prix	595 000 €uros
Statut	VENDU
Dernière mise à jour	09/04/2013
Région	Portes Du Soleil
Localité	Châtel & Vallée
Village	Chatel
Chambres	7
Salles de bain	6
Surface	250 m ²
Surface du terrain	1080 m ²
Indépendant(e)	Oui
Cheminée	Poêle à bois
Pistes les plus proches	1.5 km
Commerces les plus proches	2 km
Jardin	Oui
Drainage	Tout-à-l'égout
Consommation énergétique	En cours
GES	En cours
Honoraires de l'agence	A la charge du vendeur

Description

Le chalet Les Pesses est situé approximativement à mi-chemin entre Châtel et La Chapelle d'Abondance. Les pistes de ski les plus proches se trouvent à 1,5 km, à La Chapelle, et l'accès au vaste domaine skiable des Portes du Soleil n'est qu'à quelques minutes de voiture, dans l'autre direction, à Châtel. L'un et l'autre de ces villages offrent tout au long de l'année un large éventail de commerces et de services.

Construit en 1974, le chalet a été récemment rénové afin de créer un logement de 6 chambres ainsi qu'un appartement indépendant comptant 1 chambre. Ce bien, qui représente une excellente affaire en termes de prix au m², convient en outre pour de multiples usages. Il est actuellement destiné à la location comme chalet meublé, avec appartement indépendant pour les invités. On peut, soit conserver le même plan, soit agrandir l'appartement (sans avoir à effectuer de travaux de construction) afin d'obtenir un chalet à louer et un appartement séparé - l'idéal pour ceux qui cherchent à tirer des revenus de l'habitation principale tout en continuant à disposer du « logement des propriétaires » lorsque l'autre partie est occupée.

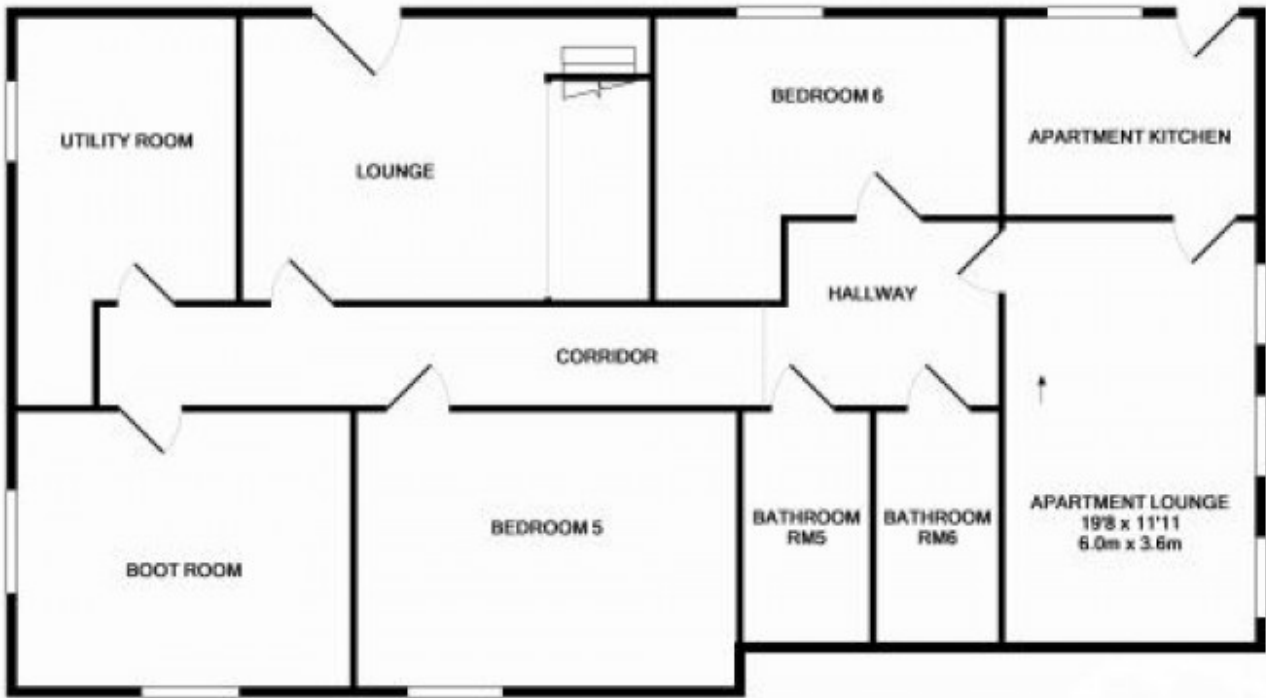
La surface totale de l'édifice atteint 250 m², agencés comme suit :

Au rez-de-chaussée : salon, 2 chambres et 2 salles d'eau avec toilettes, appartement indépendant avec séjour, cuisine, chambre et salle de bains en mezzanine.

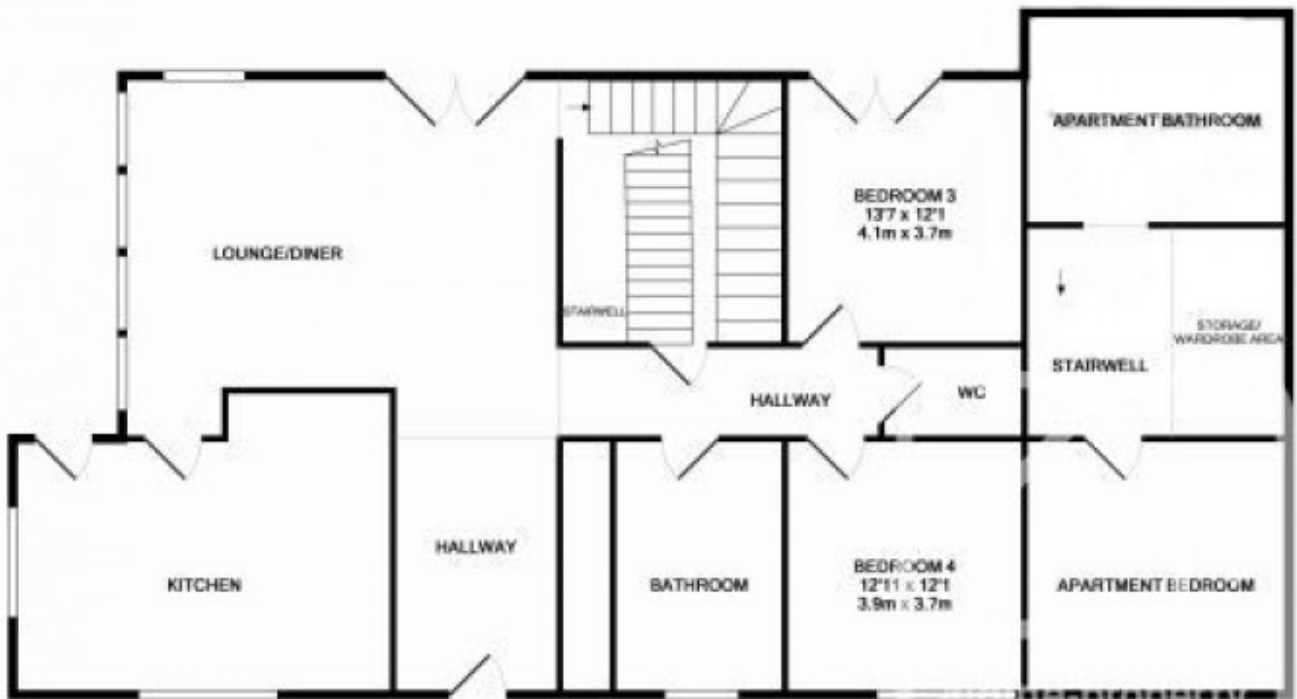
Au premier étage : grand salon-salle à manger doté d'une cheminée, cuisine, 2 chambres, salle de bains, toilettes, balcon exposé sud-ouest.

Au deuxième étage : 2 chambres avec balcon (dont une avec douche et lavabo), salle de bains principale.

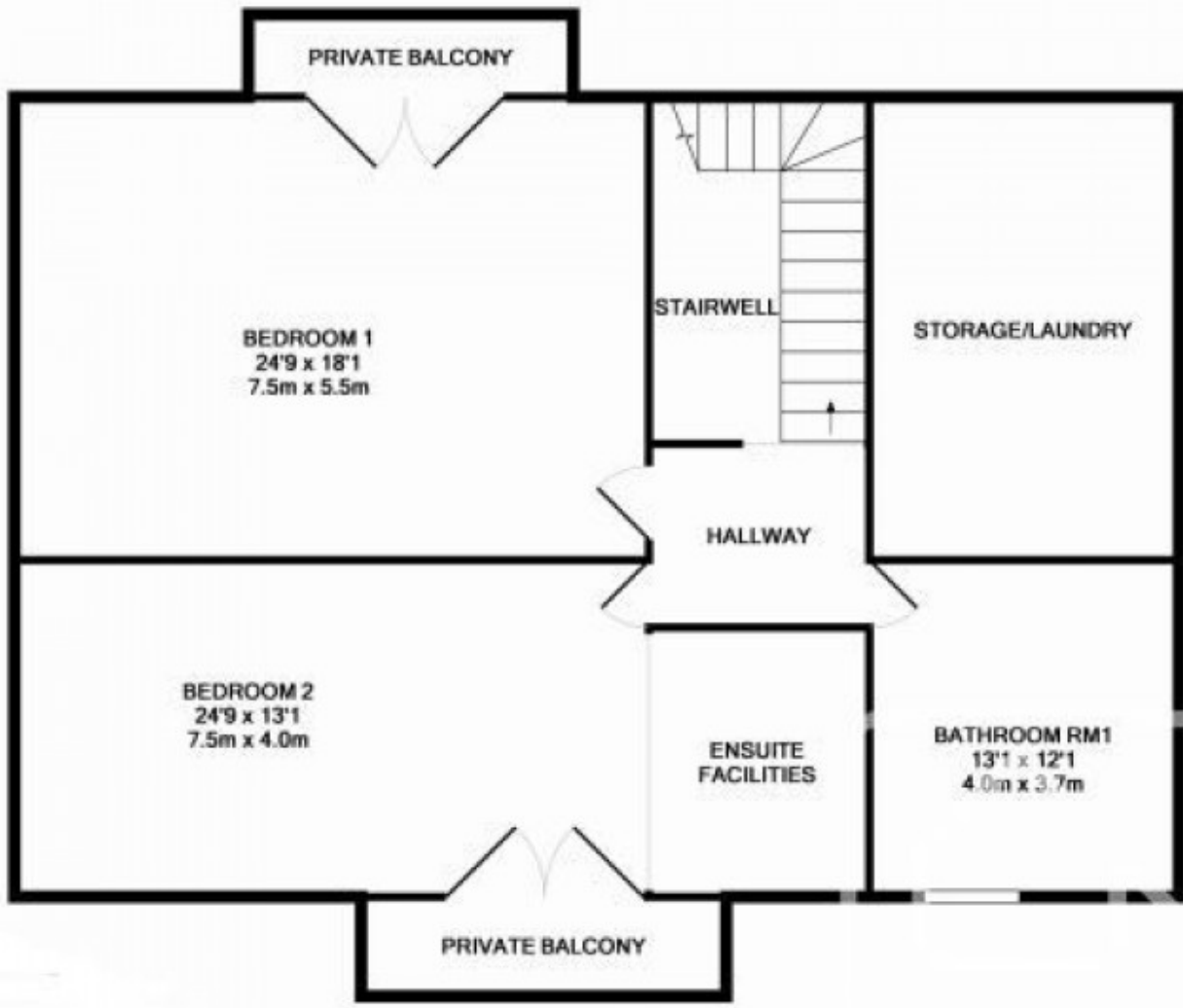
À l'extérieur du chalet, il y a un jardin sur terrain plat et un ponton en bois. La parcelle totalise une surface de 1080 m².



BASEMENT LEVEL (not to scale)



GROUND FLOOR (not to scale)



1ST FLOOR (not to scale)





















