



**alpine-property**

Alpine Property SAS au capital de 3 450 € - RCS Thonon les Bains 508 578 556 - siège: 153 chemin du Chargeau, 74110 Morzine, France - Titulaire de la Carte Professionnelle n° CPI 7401 2016 000 017 391 délivrée par la CCI de la Haute Savoie

Tel: +33 (0)4 50 04 86 07

Email: [info@alpine-property.com](mailto:info@alpine-property.com)

Web: [www.alpine-property.fr](http://www.alpine-property.fr)

# Chalet Le Praslin

**Argentière, Chamonix & Vallée, Mont Blanc**

**810 000 €uros**



## Contact

Contactez **Jean-Christophe Skiera** au sujet de cette propriété.

**Tel:** +33 6 08 46 86 86

**Email:** [jc@alpine-property.com](mailto:jc@alpine-property.com)

## En bref

<b>Prix</b>	810 000 €uros
<b>Statut</b>	VENDU
<b>Dernière mise à jour</b>	25/03/2011
<b>Région</b>	Mont Blanc
<b>Localité</b>	Chamonix & Vallée
<b>Village</b>	Argentière
<b>Chambres</b>	5
<b>Salles de bain</b>	3
<b>Surface</b>	160 m <sup>2</sup>
<b>Surface du terrain</b>	800 m <sup>2</sup>
<b>Indépendant(e)</b>	Oui
<b>Chauffage</b>	Chauffage central au fuel
<b>Cheminée</b>	Poêle à bois
<b>Accès aux pistes</b>	Navette
<b>Pistes les plus proches</b>	800 m
<b>Jardin</b>	Oui
<b>Garage</b>	Simple
<b>Drainage</b>	Tout-à-l'égout
<b>Taxes annuelles (est)</b>	2 595 €uros
<b>Consommation énergétique</b>	En cours
<b>GES</b>	En cours
<b>Honoraires de l'agence</b>	A la charge du vendeur

## Description

Le chalet Le Praslin se niche à proximité d'Argentière, à quelques minutes seulement du centre du village en prenant la voiture ou le bus. Situé à 800 m de la remontée mécanique des Grands Montets, il est également proche de Chamonix. Certaines des meilleures pistes de ski (l'hiver) et de randonnée/escalade (l'été) de toute la région sont à portée de main.

De par sa position, l'édifice jouit d'une grande tranquillité et d'une belle vue sur les montagnes environnantes. Orienté sud-ouest, il se dresse sur un terrain plat (une rareté dans un tel environnement montagneux) de 800 m<sup>2</sup> et se double d'un mazot, petite dépendance traditionnelle savoyarde, dans le jardin.

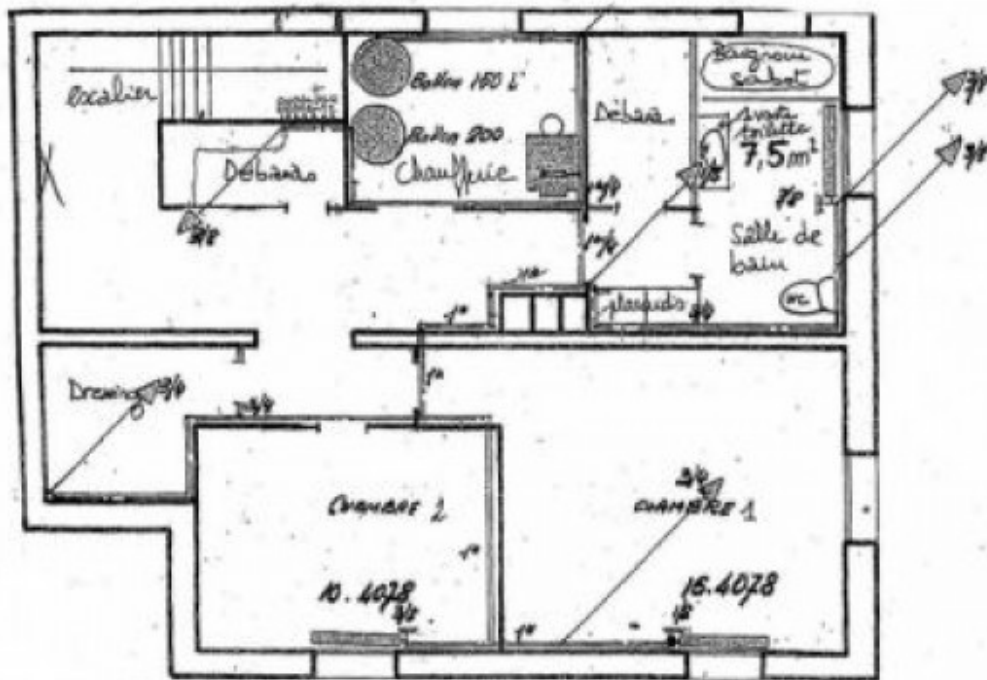
L'habitation, en bon état, offre un espace de vie généreux englobant 5 chambres de belles dimensions. La surface de plancher totalise 160 m<sup>2</sup>, agencés comme suit :

Au sous-sol : garage à une place, local à skis, vestiaire, buanderie, salle de bains, toilettes, chaufferie, bureau, chambre double.

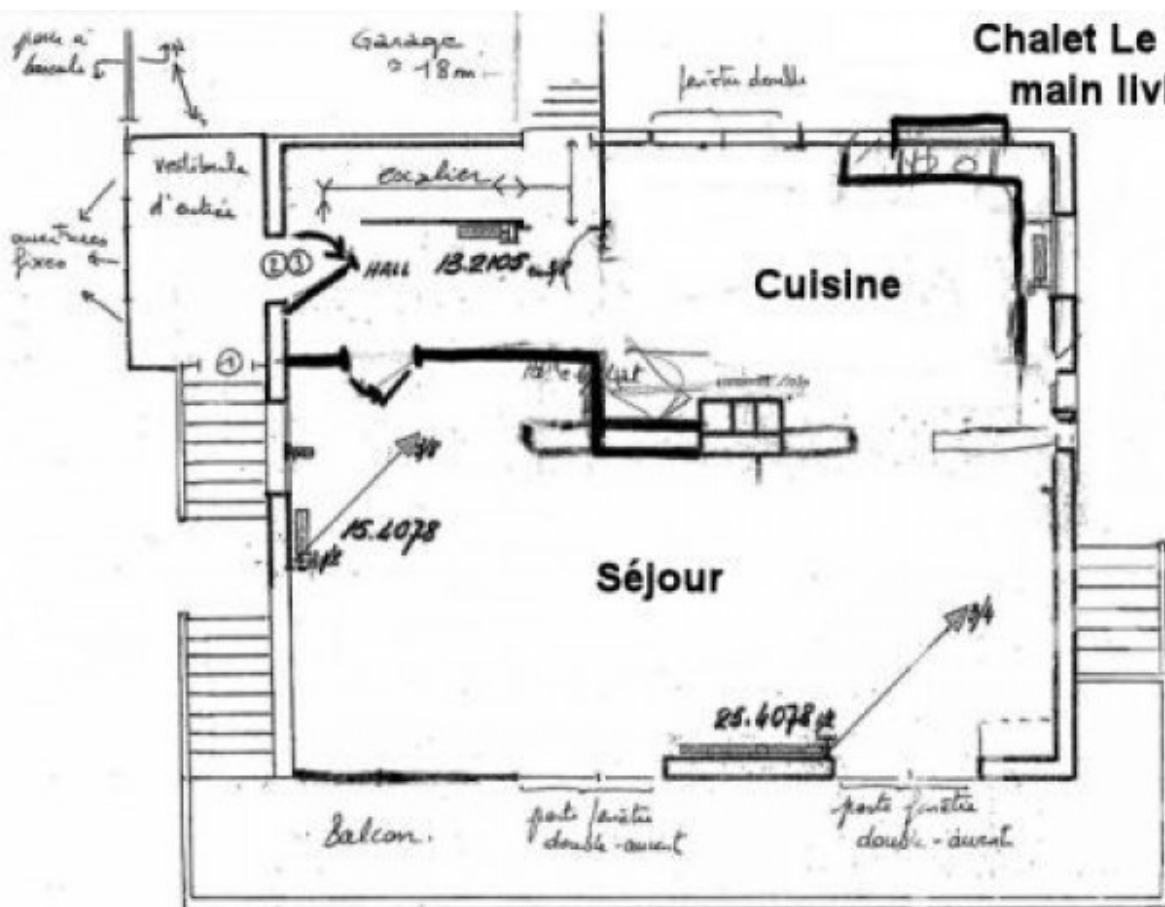
Au rez-de-chaussée : cuisine intégrée, salle à manger, séjour équipé d'un poêle à bois.

Au premier étage : chambre principale dotée d'une salle d'eau avec toilettes et d'un accès au balcon avec vue sur le mont Blanc, 2 autres chambres, salle de bains avec toilettes, bureau en mezzanine.

## Chalet Le Praslin, lower ground floor



## Chalet Le Praslin, main living level



# Chalet Le Praslin, first floor

