



alpine-property

Alpine Property SAS au capital de 3 450 € - RCS Thonon les Bains 508 578 556 - siège: 153 chemin du Chargeau, 74110 Morzine, France - Titulaire de la Carte Professionnelle n° CPI 7401 2016 000 017 391 délivrée par la CCI de la Haute Savoie

Tel: +33 (0)4 50 04 86 07

Email: info@alpine-property.com

Web: www.alpine-property.fr

Chalet Requat

Morzine, Morzine, Portes Du Soleil

525 000 €uros



Contact

Contactez **Lee Massey** au sujet de cette propriété.

Tel: +33 6 89 56 89 78

Email: Lee@alpine-property.com

En bref

Prix	525 000 €uros
Statut	VENDU
Dernière mise à jour	26/02/2014
Région	Portes Du Soleil
Localité	Morzine
Village	Morzine
Chambres	5
Salles de bain	2
Surface	110 m ²
Surface du terrain	500 m ²
Indépendant(e)	Oui
Cheminée	Poêle à bois
Accès aux pistes	Navette
Pistes les plus proches	1.5 km
Commerces les plus proches	2.2 km
Jardin	Oui
Garage	Simple
Consommation énergétique	En cours
GES	En cours
Honoraires de l'agence	A la charge du vendeur

Description

Ce chalet de 5 pièces se trouve à un peu plus de 1 km du téléphérique reliant Prodains à Avoriaz ; en outre, il est situé sur le trajet de la navette pour les pistes de Prodains. Son propriétaire, qui habite dans la région, le loue actuellement à la semaine. Dans un chalet de cette taille, la pièce principale est souvent exigüe. Ce n'est pas le cas de celui-ci, dont le grand séjour situé à l'étage principal (lui-même très spacieux) est suffisamment vaste pour accueillir au moins 10 convives.

L'habitation, de construction récente, totalise une surface d'environ 180 m² (en comptant le sous-sol et les parties mansardées), dont 110 m² habitables. L'intérieur est agencé comme suit :

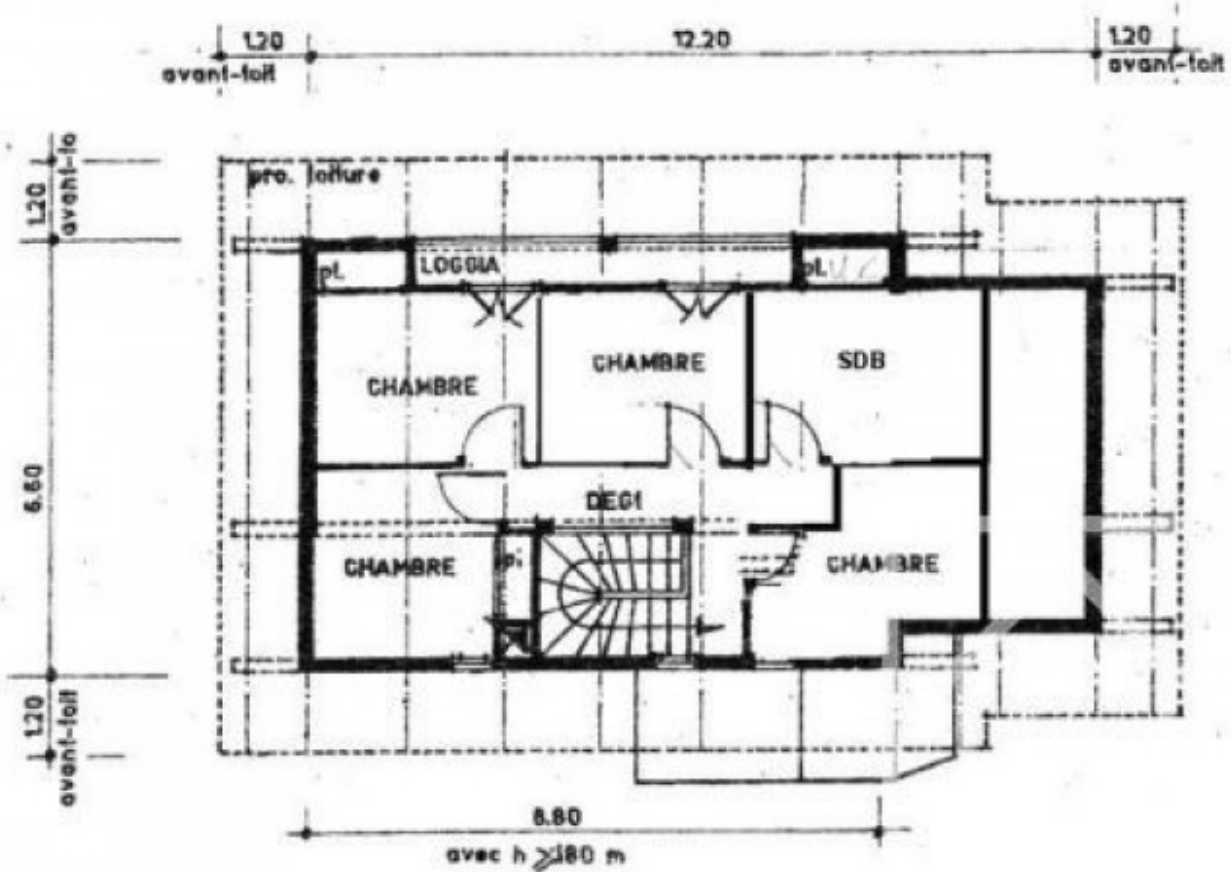
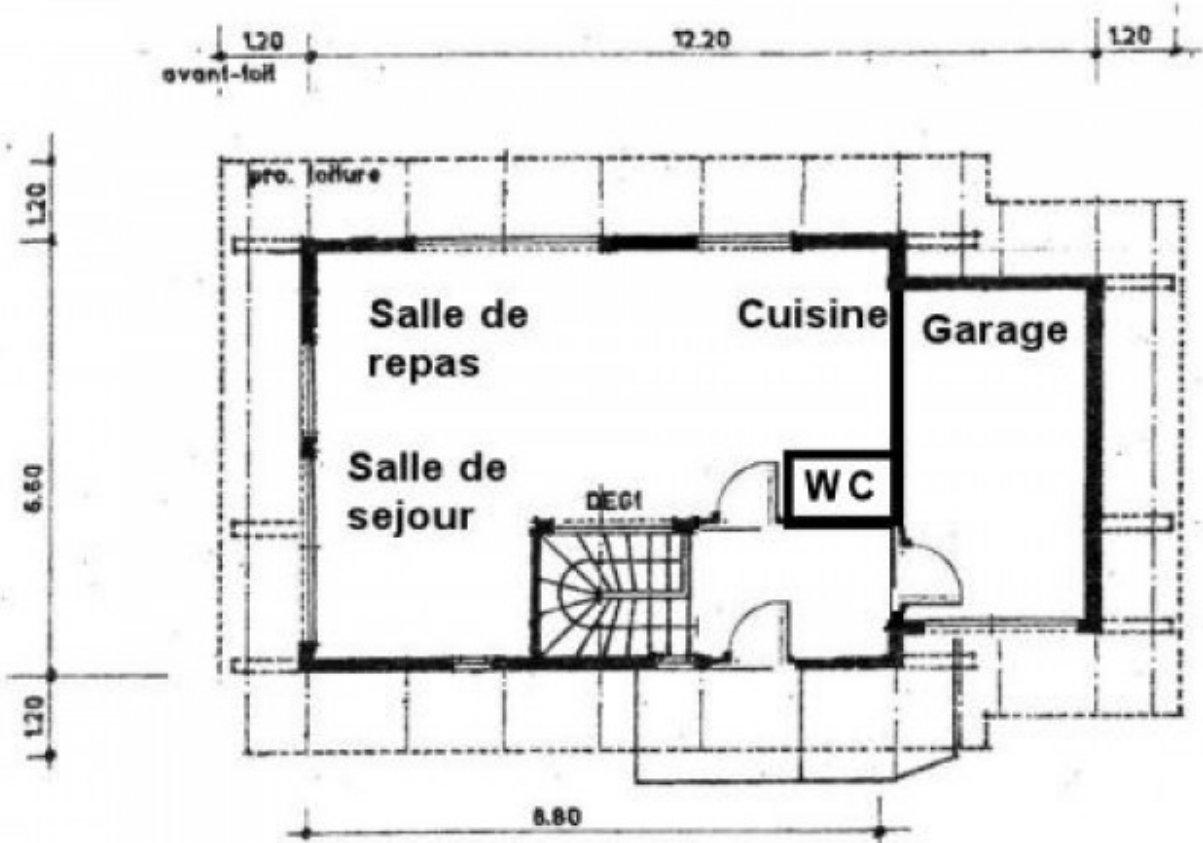
Au sous-sol : vaste espace couvrant la totalité de l'empreinte au sol du chalet (environ 60 m²) et abritant une salle de jeux, petite chambre, douche & wc, une cave, une chaufferie et une buanderie.

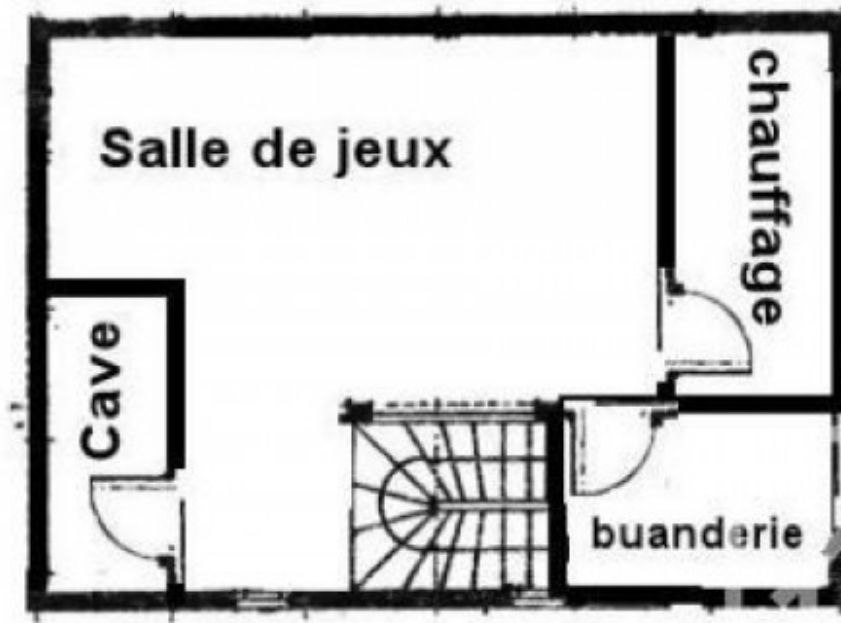
Au rez-de-chaussée : entrée, cuisine américaine, salon-salle à manger dont les grandes portes-fenêtres s'ouvrent sur une terrasse, toilettes, accès au garage attenant.

Au premier étage : chambre double (n° 1) donnant sur le balcon, chambre double (n° 2) avec cabine de douche, chambre double (n° 3) avec cabine de douche, chambre familiale (n° 4) avec lits superposés et lit à une place, salle d'eau et toilettes.

Le chauffage est assuré par une chaudière moderne à copeaux de bois, qui alimente notamment le plancher chauffant dans la pièce principale. À l'extérieur, on trouve un jardin, une terrasse et tout l'espace nécessaire pour se garer.

Étant donné que ce bien a été construit il y a moins de 5 ans, les frais de notaire (de 7 à 8 % pour l'immobilier plus ancien) seront réduits à 2,5 %.





Sous sol























