



**alpine-property**

Alpine Property SAS au capital de 3 450 € - RCS Thonon les Bains 508 578 556 - siège: 153 chemin du Chargeau, 74110 Morzine, France - Titulaire de la Carte Professionnelle n° CPI 7401 2016 000 017 391 délivrée par la CCI de la Haute Savoie

Tel: +33 (0)4 50 04 86 07

Email: [info@alpine-property.com](mailto:info@alpine-property.com)

Web: [www.alpine-property.fr](http://www.alpine-property.fr)

## Appt. Yeti 6, 25

**Chatel, Châtel & Vallée, Portes Du Soleil**

**150 000 €uros**



## Contact

Contactez **Ed Ockelton** au sujet de cette propriété.

**Tel:** +33 6 77 83 19 98

**Email:** [ed@alpine-property.com](mailto:ed@alpine-property.com)

## En bref

<b>Prix</b>	150 000 €uros
<b>Statut</b>	A VENDRE
<b>Dernière mise à jour</b>	07/04/2026
<b>Région</b>	Portes Du Soleil
<b>Localité</b>	Châtel & Vallée
<b>Village</b>	Chatel
<b>Chambres</b>	1
<b>Salles de bain</b>	1
<b>Surface</b>	25.6 m <sup>2</sup>
<b>Chauffage</b>	Radiateurs électriques
<b>Accès aux pistes</b>	Navette
<b>Pistes les plus proches</b>	450 m
<b>Commerces les plus proches</b>	400 m
<b>Drainage</b>	Tout-à-l'égout
<b>Taxe foncière</b>	613.00 €uros
<b>Nombre de Lots</b>	76
<b>Procédure en cours</b>	Non
<b>Consommation énergétique</b>	E (376)
<b>GES</b>	C (14)
<b>Honoraires de l'agence</b>	A la charge du vendeur

## Description

L'appartement Yeti 6 n° 25 est un agréable appartement d'une chambre, situé dans le quartier recherché du « Petit Châtel ». Construit au début des années 1980, l'immeuble est bien entretenu et idéalement situé.

L'appartement est en excellent état et se compose d'une entrée avec des lits superposés dans le coin montagne, d'un séjour/salle à manger avec kitchenette ouverte et d'un balcon offrant une vue sur le village, d'une chambre double, d'une salle de bains et de toilettes séparées.

Le bien bénéficie également d'une place de parking, d'une cave et d'un casier à skis.

Le bien est soumis au statut de la copropriété.

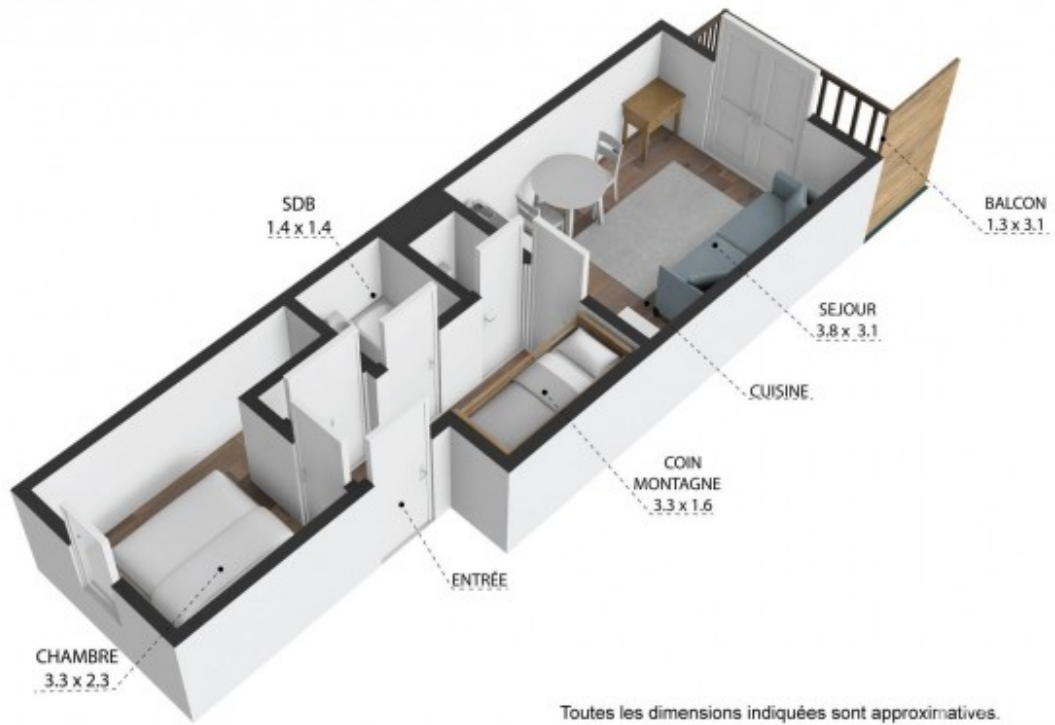




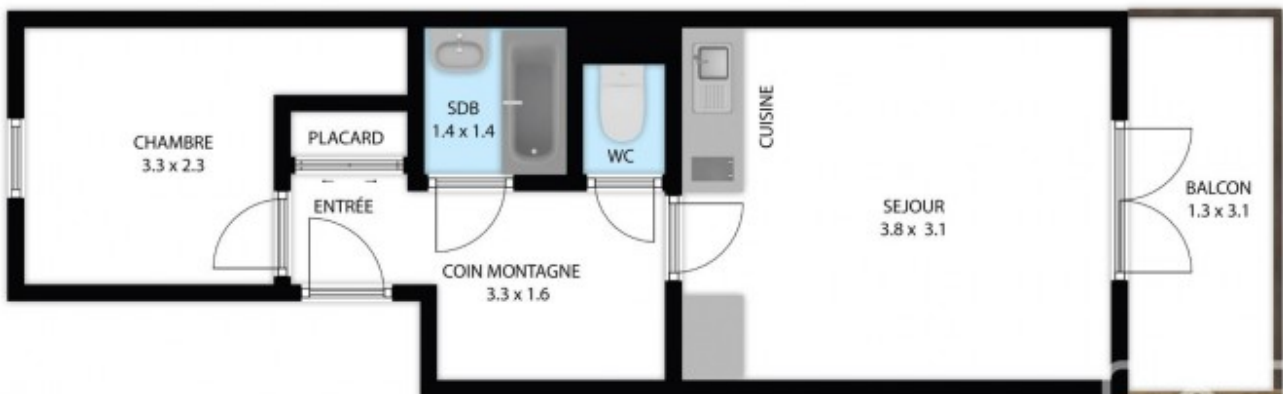








Toutes les dimensions indiquées sont approximatives.  
The plans shown are approximate and for information purposes only.



Toutes les dimensions indiquées sont approximatives.  
The plans shown are approximate and for information purposes only.

