



**alpine-property**

Alpine Property SAS au capital de 3 450 € - RCS Thonon les Bains 508 578 556 - siège: 153 chemin du Chargeau, 74110 Morzine, France - Titulaire de la Carte Professionnelle n° CPI 7401 2016 000 017 391 délivrée par la CCI de la Haute Savoie

Tel: +33 (0)4 50 04 86 07

Email: [info@alpine-property.com](mailto:info@alpine-property.com)

Web: [www.alpine-property.fr](http://www.alpine-property.fr)

# Appts. Le Domaine des Meuniers, T4

**Richebourg, Châtel & Vallée, Portes Du Soleil**

**462 000 €uros**



## Contact

Contactez **Ed Ockelton** au sujet de cette propriété.

**Tel:** +33 6 77 83 19 98

**Email:** [ed@alpine-property.com](mailto:ed@alpine-property.com)

# En bref

<b>Prix</b>	462 000 €uros
<b>Statut</b>	A VENDRE
<b>Dernière mise à jour</b>	19/04/2026
<b>Région</b>	Portes Du Soleil
<b>Localité</b>	Châtel & Vallée
<b>Village</b>	Richebourg
<b>Chambres</b>	3
<b>Salles de bain</b>	2
<b>Surface</b>	81.5 m <sup>2</sup>
<b>Chauffage</b>	Pompe à chaleur
<b>Accès aux pistes</b>	Navette
<b>Pistes les plus proches</b>	2 km
<b>Commerces les plus proches</b>	2 km
<b>Garage</b>	Simple
<b>Drainage</b>	Tout-à-l'égout
<b>Nombre de Lots</b>	10
<b>Procédure en cours</b>	Non
<b>Consommation énergétique</b>	En cours
<b>GES</b>	En cours
<b>Honoraires de l'agence</b>	A la charge du vendeur

## Description

Le Domaine des Meuniers est un projet comprenant quatre chalets de standing de cinq chambres ainsi que deux petits immeubles d'appartements, qui seront construits dans le joli hameau de Richebourg, entre Abondance et La Chapelle-d'Abondance.

Les appartements seront livrés clés en main, y compris des cuisines entièrement équipées, et respecteront bien entendu les dernières normes en matière de performance énergétique.

Deux appartements de type T4 sont disponibles :

**Appt E01** – 81,46 m<sup>2</sup> habitables avec une terrasse de 21,94 m<sup>2</sup>, au prix de 462 000 €, incluant une place de parking et une cave.

**Appt F01** – 81,46 m<sup>2</sup> habitables avec une terrasse de 21,94 m<sup>2</sup>, au prix de 462 000 €, incluant une place de parking et une cave.

Les appartements sont situés à Richebourg, à proximité mais en retrait de la route principale menant à La Chapelle-d'Abondance. L'emplacement est particulièrement ensoleillé et bénéficie de superbes vues.

La livraison est prévue pour le second semestre 2027.

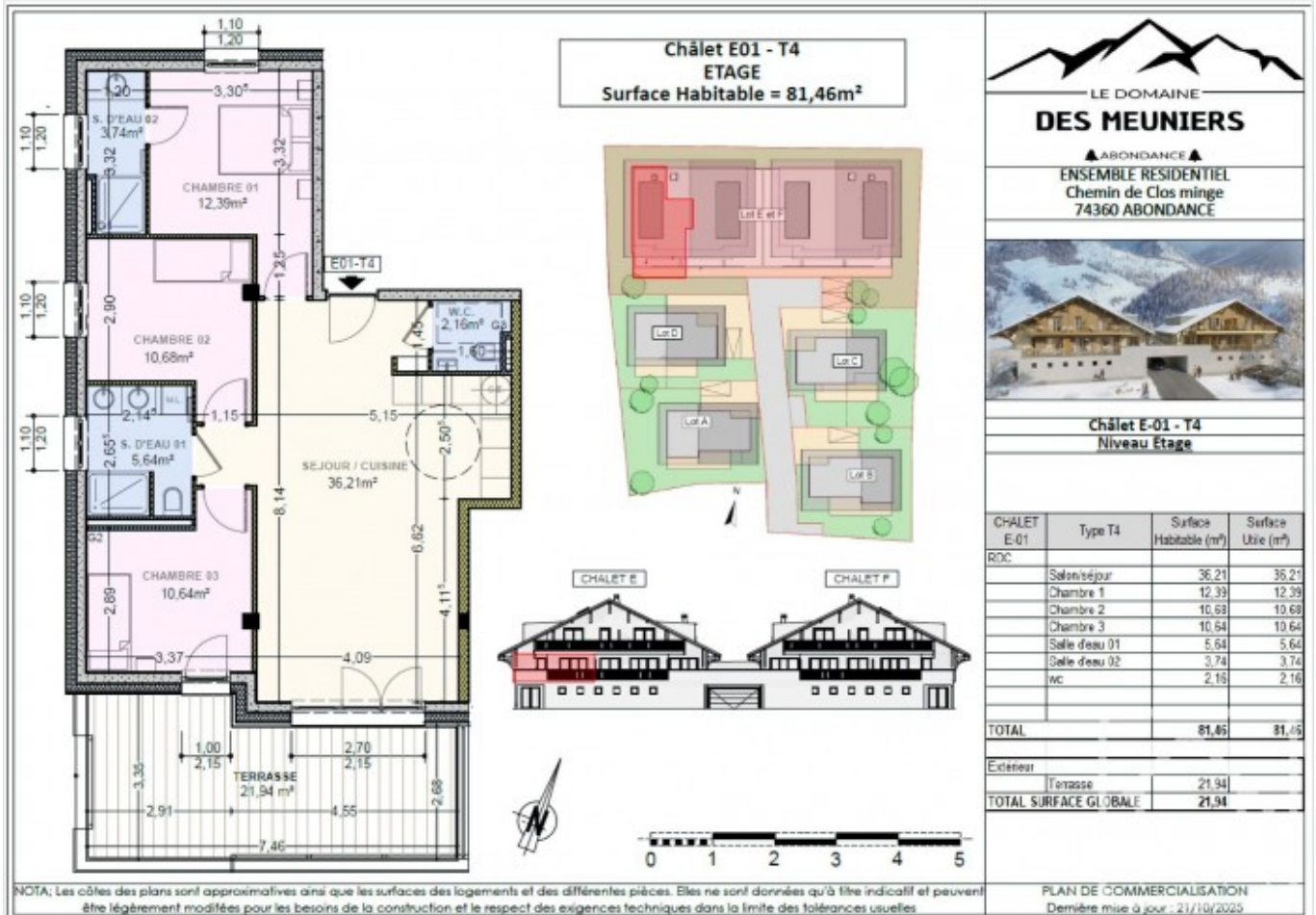
[Appts. Le Domaine des Meuniers, T2](#)

[Appts. Le Domaine des Meuniers, T3](#)

Le bien est soumis au statut de la copropriété.







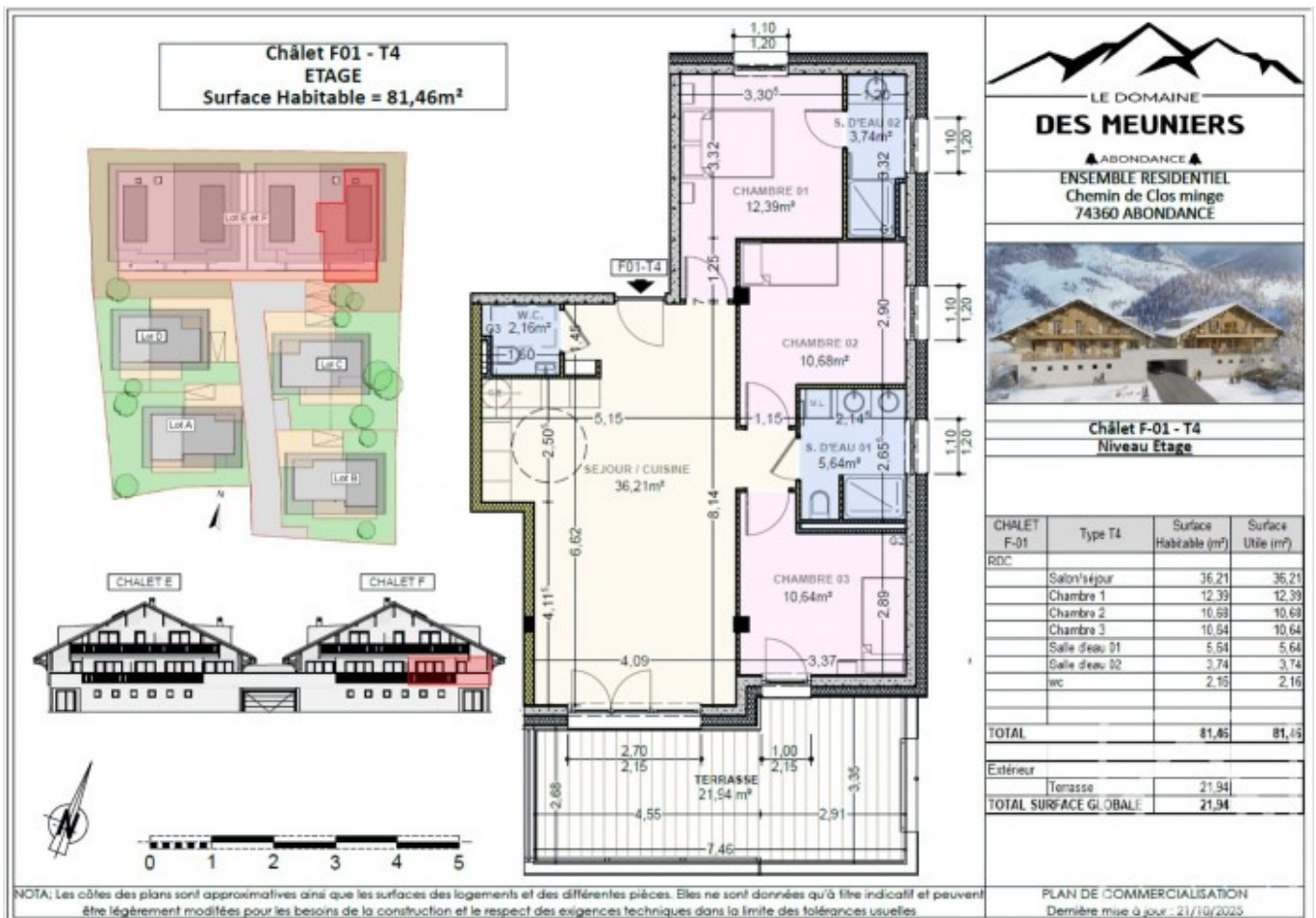
**LE DOMAINE  
DES MEUNIERIS**

▲ ABONDANCE ▲  
ENSEMBLE RESIDENTIEL  
Chemin de Clos mingé  
74360 ABONDANCE

**Châlet E-01 - T4  
Niveau Étage**

CHALET	Type T4	Surface Habitable (m <sup>2</sup> )	Surface Utile (m <sup>2</sup> )
RDC			
	Salon/séjour	36,21	36,21
	Chambre 1	12,39	12,39
	Chambre 2	10,68	10,68
	Chambre 3	10,64	10,64
	Salles d'eau 01	5,64	5,64
	Salles d'eau 02	3,74	3,74
	wc	2,16	2,16
<b>TOTAL</b>		<b>81,46</b>	<b>81,46</b>
<b>Extérieur</b>			
	Terrasse	21,94	
<b>TOTAL SURFACE GLOBALE</b>		<b>21,94</b>	

PLAN DE COMMERCIALISATION  
Dernière mise à jour : 21/10/2023



**LE DOMAINE  
DES MEUNIERIS**

▲ ABONDANCE ▲  
ENSEMBLE RESIDENTIEL  
Chemin de Clos mingé  
74360 ABONDANCE

**Châlet F-01 - T4  
Niveau Étage**

CHALET	Type T4	Surface Habitable (m <sup>2</sup> )	Surface Utile (m <sup>2</sup> )
RDC			
	Salon/séjour	36,21	36,21
	Chambre 1	12,39	12,39
	Chambre 2	10,68	10,68
	Chambre 3	10,64	10,64
	Salles d'eau 01	5,64	5,64
	Salles d'eau 02	3,74	3,74
	wc	2,16	2,16
<b>TOTAL</b>		<b>81,46</b>	<b>81,46</b>
<b>Extérieur</b>			
	Terrasse	21,94	
<b>TOTAL SURFACE GLOBALE</b>		<b>21,94</b>	

PLAN DE COMMERCIALISATION  
Dernière mise à jour : 21/10/2023