



alpine-property

Alpine Property SAS au capital de 3 450 € - RCS Thonon les Bains 508 578 556 - siège: 153 chemin du Chargeau, 74110 Morzine, France - Titulaire de la Carte Professionnelle n° CPI 7401 2016 000 017 391 délivrée par la CCI de la Haute Savoie

Tel: +33 (0)4 50 04 86 07

Email: info@alpine-property.com

Web: www.alpine-property.fr

Appts. Le Domaine des Meuniers, T2

Richebourg, Châtel & Vallée, Portes Du Soleil

265 000 €uros



Contact

Contactez **Ed Ockelton** au sujet de cette propriété.

Tel: +33 6 77 83 19 98

Email: ed@alpine-property.com

En bref

Prix	265 000 €uros
Statut	A VENDRE
Dernière mise à jour	19/04/2026
Région	Portes Du Soleil
Localité	Châtel & Vallée
Village	Richebourg
Chambres	1
Salles de bain	1
Surface	43.6 m ²
Chauffage	Pompe à chaleur
Accès aux pistes	Navette
Pistes les plus proches	2 km
Commerces les plus proches	2 km
Garage	Simple
Drainage	Tout-à-l'égout
Nombre de Lots	10
Procédure en cours	Non
Consommation énergétique	En cours
GES	En cours
Honoraires de l'agence	A la charge du vendeur

Description

Le Domaine des Meuniers est un projet comprenant quatre chalets de standing de cinq chambres ainsi que deux petits immeubles d'appartements, qui seront construits dans le joli hameau de Richebourg, entre Abondance et La Chapelle-d'Abondance.

Les appartements seront livrés clés en main, y compris des cuisines entièrement équipées, et respecteront bien entendu les dernières normes en matière de performance énergétique.

Deux appartements de type T2 sont disponibles :

Appt E02 - 43,63 m² habitables avec une terrasse de 17,98 m², au prix de 265 000 €, incluant une place de parking et une cave.

Appt F02 - 43,63 m² habitables avec une terrasse de 17,98 m², au prix de 265 000 €, incluant une place de parking et une cave.

Les appartements sont situés à Richebourg, à proximité mais en retrait de la route principale menant à La Chapelle-d'Abondance. L'emplacement est particulièrement ensoleillé et bénéficie de superbes vues.

La livraison est prévue pour le second semestre 2027.

[Appts. Le Domaine des Meuniers, T3](#)

[Appts. Le Domaine des Meuniers, T4](#)

Le bien est soumis au statut de la copropriété.







LE DOMAINE
DES MEUNIERES

▲ ABONDANCE ▲
ENSEMBLE RESIDENTIEL
Chemin de Clos mingé
74360 ABONDANCE

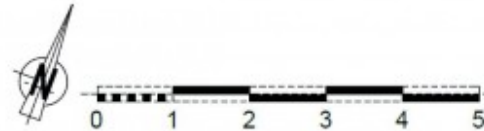
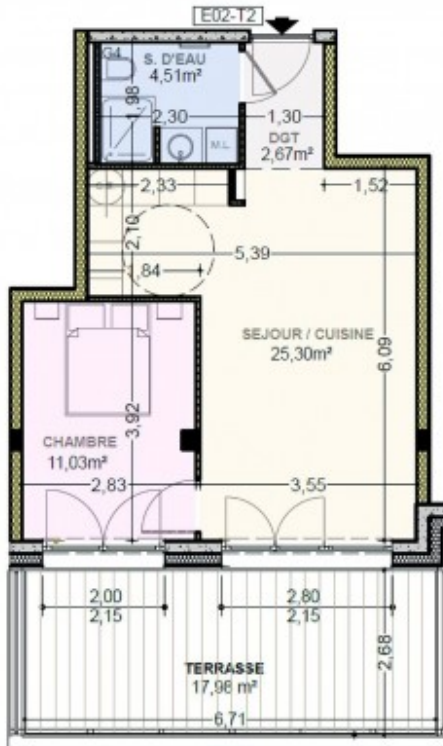


Chalet E-02 - T2
Niveau Etage

CHALET E-02	Type T2	Surface Habitable (m²)	Surface Utile (m²)
ROC			
	Salon/séjour	25,30	25,30
	Chambre	11,03	11,03
	Salles d'eau	4,51	4,51
	Dégarage	2,67	2,67
TOTAL		43,51	43,51
Exérieur			
	Terrasse	17,98	
TOTAL SURFACE GLOBALE		17,98	

PLAN DE COMMERCIALISATION
Dernière mise à jour : 21/10/2025

Chalet E02 - T2
ETAGE
Surface Habitable = 43,51m²



NOTA: Les côtes des plans sont approximatives ainsi que les surfaces des logements et des différentes pièces. Elles ne sont données qu'à titre indicatif et peuvent être légèrement modifiées pour les besoins de la construction et le respect des exigences techniques dans la limite des tolérances usuelles



LE DOMAINE
DES MEUNIERES

▲ ABONDANCE ▲
ENSEMBLE RESIDENTIEL
Chemin de Clos mingé
74360 ABONDANCE

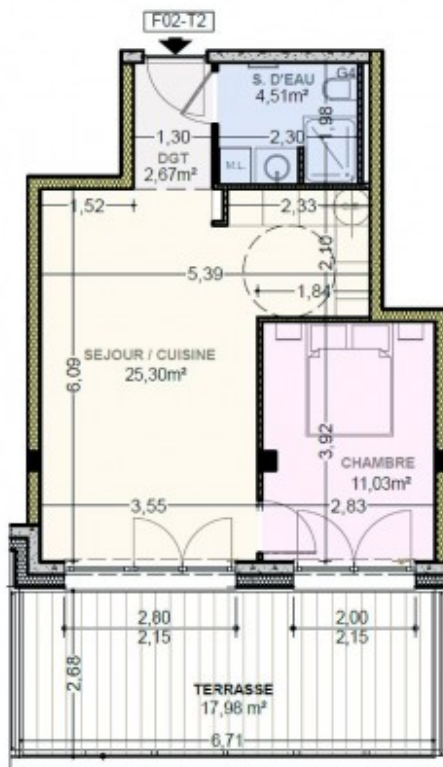


Chalet F-02 - T2
Niveau Etage

CHALET F-01	Type T4	Surface Habitable (m²)	Surface Utile (m²)
ROC			
	Salon/séjour	36,21	36,21
	Chambre 1	12,39	12,39
	Chambre 2	10,68	10,68
	Chambre 3	10,64	10,64
	Salles d'eau 01	5,64	5,64
	Salles d'eau 02	3,74	3,74
	vc	2,16	2,16
TOTAL		81,46	81,46
Exérieur			
	Terrasse	21,94	
TOTAL SURFACE GLOBALE		21,94	

PLAN DE COMMERCIALISATION
Dernière mise à jour : 21/10/2025

Chalet F02 - T2
ETAGE
Surface Habitable = 43,51m²



NOTA: Les côtes des plans sont approximatives ainsi que les surfaces des logements et des différentes pièces. Elles ne sont données qu'à titre indicatif et peuvent être légèrement modifiées pour les besoins de la construction et le respect des exigences techniques dans la limite des tolérances usuelles