



alpine-property

Alpine Property SAS au capital de 3 450 € - RCS Thonon les Bains 508 578 556 - siège: 153 chemin du Chargeau, 74110 Morzine, France - Titulaire de la Carte Professionnelle n° CPI 7401 2016 000 017 391 délivrée par la CCI de la Haute Savoie

Tel: +33 (0)4 50 04 86 07

Email: info@alpine-property.com

Web: www.alpine-property.fr

Ferme du Chardonnet, Lot 2

Argentière, Chamonix & Vallée, Mont Blanc

389 000 €uros



Contact

Contactez **Claire Williams** au sujet de cette propriété.

Tel: +33 6 23 49 38 20

Email: claire@alpine-property.com

En bref

Prix	389 000 €uros
Statut	SOUS COMPROMIS
Dernière mise à jour	02/12/2025
Région	Mont Blanc
Localité	Chamonix & Vallée
Village	Argentière
Chambres	1
Salles de bain	1
Surface	46.8 m²
Chauffage	Chauffage mixte
Pistes les plus proches	750 m
Commerces les plus proches	1 km
Drainage	Tout-à-l'égout
Nombre de Lots	5
Procédure en cours	Non
Consommation énergétique	En cours
GES	En cours
Honoraires de l'agence	A la charge du vendeur

Description

Ne manquez pas cette opportunité : il ne reste plus que deux duplex d'une chambre dans cette petite résidence de 5 appartements !

Possibilité d'acheter les lots 1 et 2 afin de créer un vaste appartement de trois chambres avec balcon offrant une vue directe sur le Mont-Blanc !

Une occasion rare de créer votre propre refuge sur mesure à la montagne, au cœur d'Argentière, à seulement quelques pas des remontées mécaniques des Grands Montets et entouré de sentiers de randonnée et de VTT parmi les meilleurs au monde.

Située dans la très prisée vallée de Chamonix, La Ferme du Chardonnet se trouve à seulement 10 minutes en voiture du centre de Chamonix, avec des arrêts de bus et de train à proximité immédiate.

L'Appartement 2 est un duplex brut d'une chambre de 47 m² avec balcon et vue imprenable sur le Mont-Blanc, situé dans une petite copropriété de cinq logements entièrement rénovée. Il s'agit d'un appartement à l'état brut, prêt à être personnalisé selon vos envies. Les arrivées d'eau, d'électricité et d'évacuation seront installées, vous laissant une totale liberté pour concevoir votre intérieur idéal.

Aménagement proposé :

Rez-de-chaussée : Entrée, WC, salle de bain, chambre double

Étage supérieur : Pièce de vie avec cuisine ouverte donnant sur un balcon de 4,8 m² exposé sud.

Nous pouvons vous recommander des maîtres d'œuvre ainsi que des architectes d'intérieur pour vous accompagner dans le choix de l'agencement et des matériaux.

Possibilité d'acquérir un garage privatif et des places de parking extérieures avec chaque appartement moyennant un supplément.

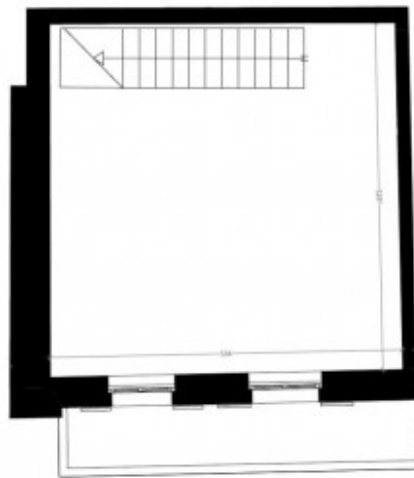
Aussi disponible:-

[Ferme du Chardonnet, Lot 1](#)

Le bien est soumis au statut de la copropriété.



LA FERME DU CHARDONNET



0 1 2 3 m

Lot 02

Plan de l'étage

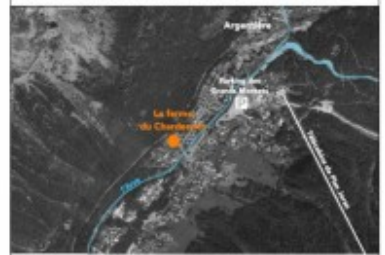
Type : T2

Surface de plancher : 46,8 m²

Surface annexe

balcon : 4,8 m²

Localisation - 58, Chemin de Lioutras, 74400 Chamonix-Mont Blanc



Plan de Masse



Volumétrie



LA FERME DU CHARDONNET



0 1 2 3 m

Lot 02

Plan de l'étage

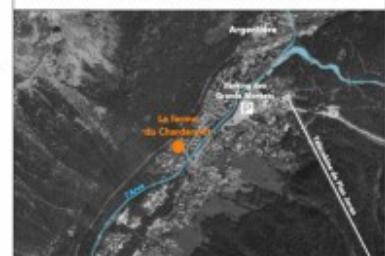
Type : T2

Surface de plancher : 46,8 m²

Surface annexe

balcon : 4,8 m²

Localisation - 58, Chemin de Lioutras, 74400 Chamonix-Mont Blanc



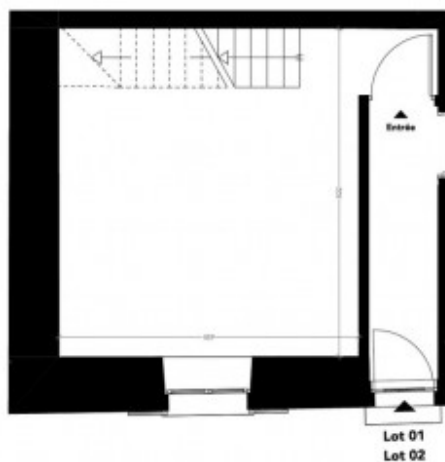
Plan de Masse



Volumétrie



LA FERME DU CHARDONNET



0 1 2 3 m

Lot 02

Plan du Rez-de-Chaussée

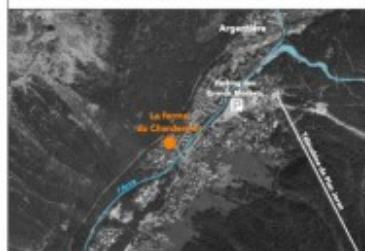
Type : T2

Surface de plancher : 46.8 m²

Surface annexe

balcon : 4.8 m²

Localisation - 56, Chemin de Lioutraz, 74400 Chamonix-Mont-Blanc



Plan de Masse



Volumétrie



LA FERME DU CHARDONNET



0 1 2 3 m

Lot 02

Plan du Rez-de-Chaussée

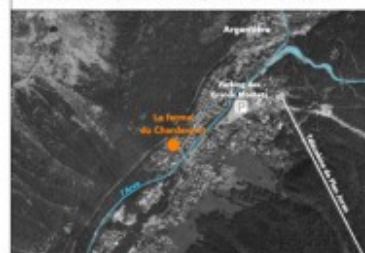
Type : T2

Surface de plancher : 46.8 m²

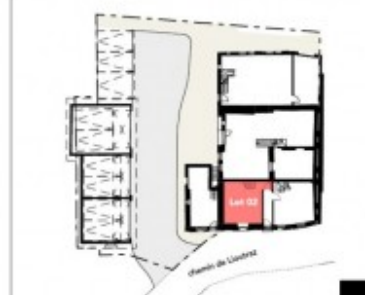
Surface annexe

balcon : 4.8 m²

Localisation - 56, Chemin de Lioutraz, 74400 Chamonix-Mont-Blanc



Plan de Masse



Volumétrie



