



alpine-property

Alpine Property SAS au capital de 3 450 € - RCS Thonon les Bains 508 578 556 - siège: 153 chemin du Chargeau, 74110 Morzine, France - Titulaire de la Carte Professionnelle n° CPI 7401 2016 000 017 391 délivrée par la CCI de la Haute Savoie

Tel: +33 (0)4 50 04 86 07

Email: info@alpine-property.com

Web: www.alpine-property.fr

Ferme du Chardonnet, Lot 1

Argentière, Chamonix & Vallée, Mont Blanc

395 000 €uros



Contact

Contactez **Claire Williams** au sujet de cette propriété.

Tel: +33 6 23 49 38 20

Email: claire@alpine-property.com

En bref

Prix	395 000 €uros
Statut	SOUS COMPROMIS
Dernière mise à jour	15/04/2026
Région	Mont Blanc
Localité	Chamonix & Vallée
Village	Argentière
Chambres	1
Salles de bain	1
Surface	47.6 m ²
Chauffage	Chauffage mixte
Cheminée	Aucun(e)
Pistes les plus proches	750 m
Commerces les plus proches	1 km
Drainage	Tout-à-l'égout
Nombre de Lots	5
Procédure en cours	Non
Consommation énergétique	En cours
GES	En cours
Honoraires de l'agence	A la charge du vendeur

Description

Ne manquez pas cette opportunité : dernier appartement duplex d'une chambre disponible dans une petite résidence de 5 appartements, avec un balcon ensoleillé donnant directement sur le Mont-Blanc !

Une occasion rare de créer votre propre refuge sur mesure à la montagne, au cœur d'Argentière, à seulement quelques pas des remontées mécaniques des Grands Montets et entouré de sentiers de randonnée et de VTT parmi les meilleurs au monde.

Située dans la très prisée vallée de Chamonix, La Ferme du Chardonnet se trouve à seulement 10 minutes en voiture du centre de Chamonix, avec des arrêts de bus et de train à proximité immédiate.

L'Appartement 1 est un duplex brut de 48 m² avec balcon et vue imprenable sur le Mont-Blanc, au sein d'une petite copropriété magnifiquement rénovée de cinq logements. Il s'agit d'un appartement à l'état brut, prêt à être personnalisé selon vos envies. Les arrivées d'eau, d'électricité et d'évacuation seront installées, vous laissant une totale liberté pour concevoir votre intérieur idéal.

Aménagement proposé :

Rez-de-chaussée : Entrée, WC, salle de bain, chambre double

Étage supérieur : Pièce de vie avec cuisine ouverte et double accès à un balcon de 4,9 m² exposé sud, offrant une vue sur le massif du Mont-Blanc.

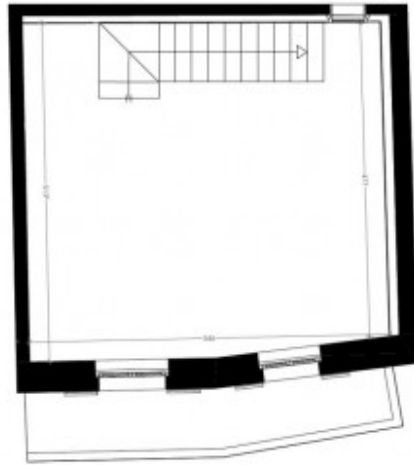
Nous pouvons vous recommander des maîtres d'œuvre et des architectes d'intérieur pour vous accompagner dans le choix de l'agencement et des matériaux.

Possibilité d'acquérir un garage privatif et des places de parking extérieures avec chaque appartement moyennant un supplément.

Le bien est soumis au statut de la copropriété.



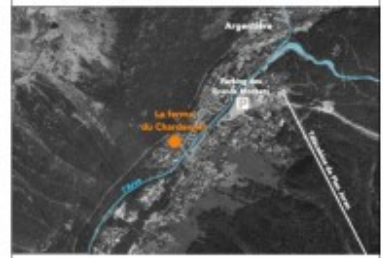
LA FERME DU CHARDONNET



Lot 01

Plan de l'étage
 Type: T2
 Surface de plancher : 47.6 m²
 Surface annexes
 balcon : 4.9 m²

Localisation - 18, Chemin de Livrétaz, 74400 Chambrie Mont Blanc



Plan de Masse



Volumétrie



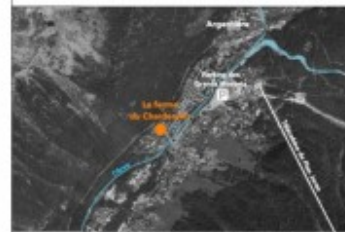
LA FERME DU CHARDONNET



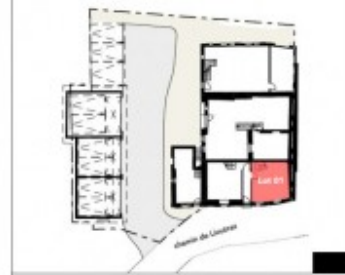
Lot 01

Plan de l'étage
 Type: T2
 Surface de plancher : 47.6 m²
 Surface annexes
 balcon : 4.9 m²

Localisation - 18, Chemin de Livrétaz, 74400 Chambrie Mont Blanc



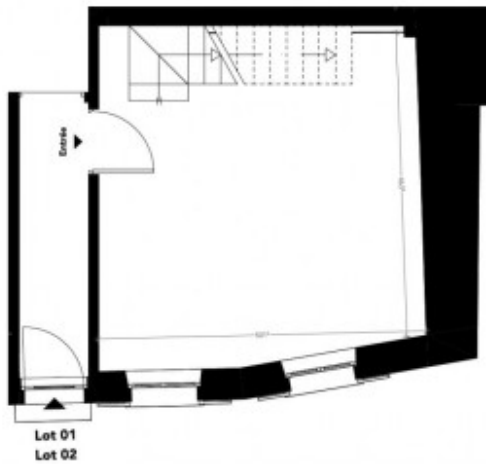
Plan de Masse



Volumétrie



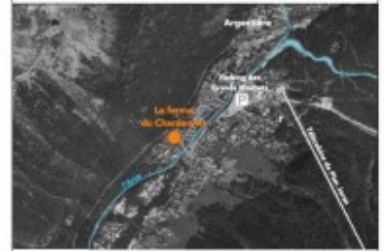
LA FERME DU CHARDONNET



Lot 01
 Plan du Rez-de-Chaussée
 Type: T2
 Surface de plancher : 47.6 m²
 Surface annexe
 balcon : 4.9 m²

IMPORTANT : Document non-contractuel - Les dimensions, les surfaces ainsi que la position des éléments sont données à titre indicatif et

Localisation - 58, Chemin de Loutras, 74400 Chamonix-Mont-Blanc



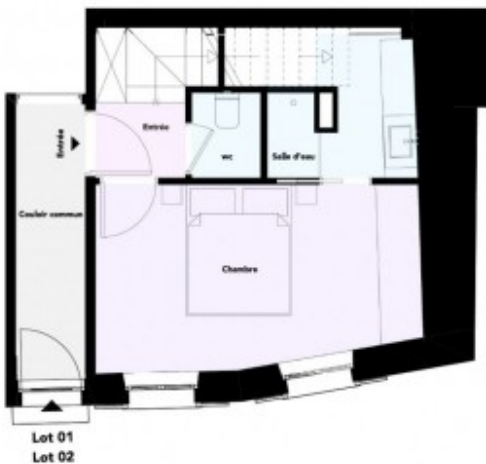
Plan de Masse



Volumétrie



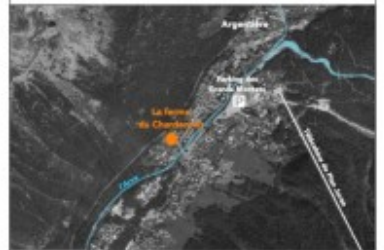
LA FERME DU CHARDONNET



Lot 01
 Plan du Rez-de-Chaussée
 Type: T2
 Surface de plancher : 47.6 m²
 Surface annexe
 balcon : 4.9 m²

IMPORTANT : Document non-contractuel - Les dimensions, les surfaces ainsi que la position des éléments sont données à titre indicatif et pourront varier en fonction des nécessités techniques et des tolérances d'exécution durant la construction. Les études techniques n'ont pas encore été réalisées. Le mobilier n'est pas fourni.

Localisation - 58, Chemin de Loutras, 74400 Chamonix-Mont-Blanc



Plan de Masse



Volumétrie



Indice A

- vendredi 11 avril 2025 -



