



alpine-property

Alpine Property SAS au capital de 3 450 € - RCS Thonon les Bains 508 578 556 - siège: 153 chemin du Chargeau, 74110 Morzine, France - Titulaire de la Carte Professionnelle n° CPI 7401 2016 000 017 391 délivrée par la CCI de la Haute Savoie

Tel: +33 (0)4 50 04 86 07

Email: info@alpine-property.com

Web: www.alpine-property.fr

Appt. A31, Les Balcons de la Bechigne

Chatel, Châtel & Vallée, Portes Du Soleil

1 520 000 €uros



Contact

Contactez **Ed Ockelton** au sujet de cette propriété.

Tel: +33 6 77 83 19 98

Email: ed@alpine-property.com

En bref

Prix	1 520 000 €uros
Statut	A VENDRE
Dernière mise à jour	02/05/2026
Région	Portes Du Soleil
Localité	Châtel & Vallée
Village	Chatel
Chambres	5
Salles de bain	4
Surface	186 m ²
Chauffage	Chauffage au sol
Pistes les plus proches	800 m
Commerces les plus proches	500 m
Garage	Simple
Drainage	Tout-à-l'égout
Nombre de Lots	5
Procédure en cours	Non
Consommation énergétique	En cours
GES	En cours
Honoraires de l'agence	A la charge du vendeur

Description

Les Balcons de la Bechigne est un projet de 5 appartements de haute qualité situés sur la Route du Bechigne, non loin du centre de Châtel.

Avec seulement 5 appartements dans le bâtiment, cette résidence offre un style chalet tout en bénéficiant de la commodité d'un appartement « lock-up and leave ».

Tous les appartements respecteront les dernières normes en matière d'efficacité énergétique, avec un système individuel de chauffage central au gaz par le sol et une production d'eau chaude à la demande.

L'appartement A31 (05), réparti sur les deux derniers étages, est un duplex de quatre chambres comprenant à l'étage un espace supplémentaire pouvant être utilisé comme second salon ou coin nuit. Il bénéficie d'une surface habitable de 186,00 m², d'un balcon de 28 m², d'un double garage et d'un casier à skis. Le prix total (garage et cuisine inclus) est de 1 520 000 €.

Le bâtiment est situé sur la Route du Bechigne, avec une vue dégagée et à seulement quelques minutes à pied du centre de Châtel.

La livraison est prévue pour la fin du troisième trimestre 2027.

[Appt. A11, T3, 2 sdbs, plus couchette - 599,800€](#)

[Appt. A12, T4, 3 sdbs, plus couchette - 784,600€](#)

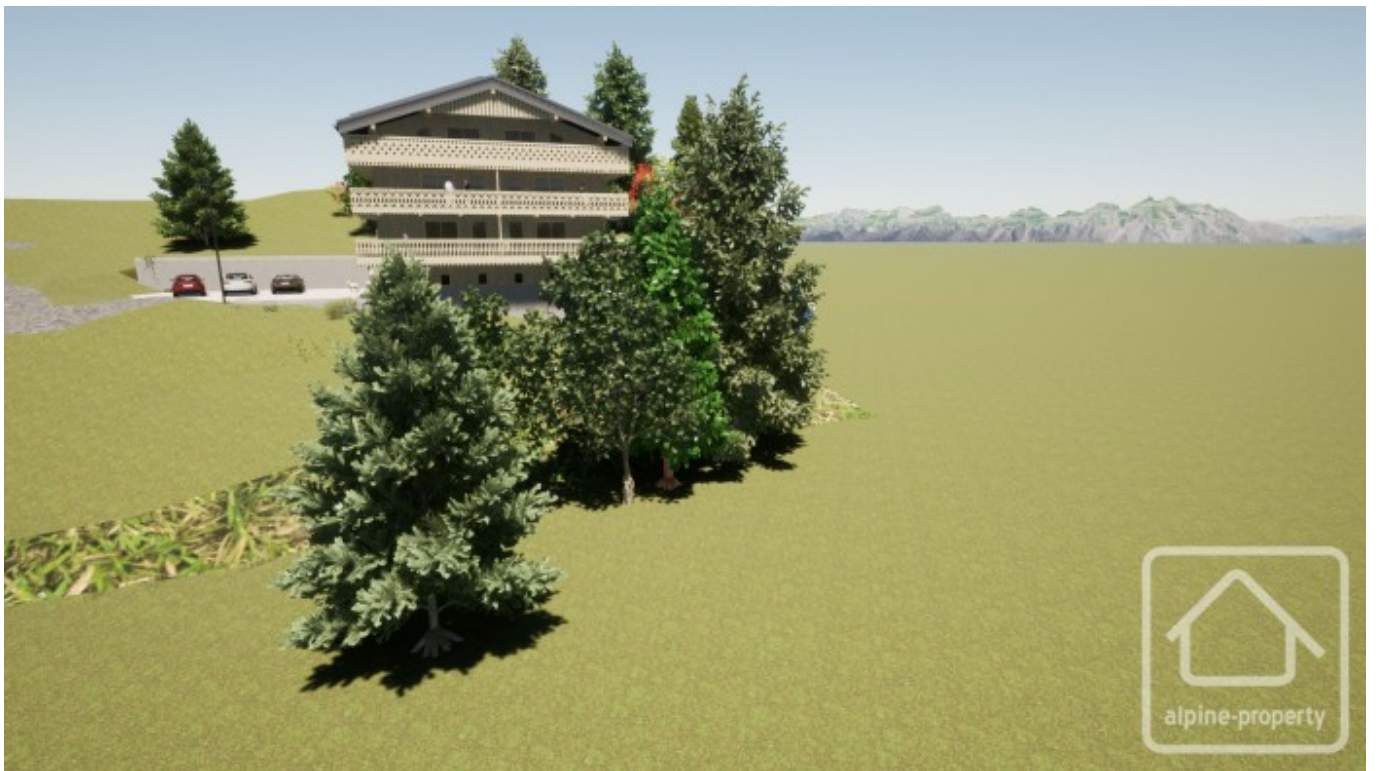
[Appt. A21, T3, 2 sdbs, plus couchette - 619,000€](#)

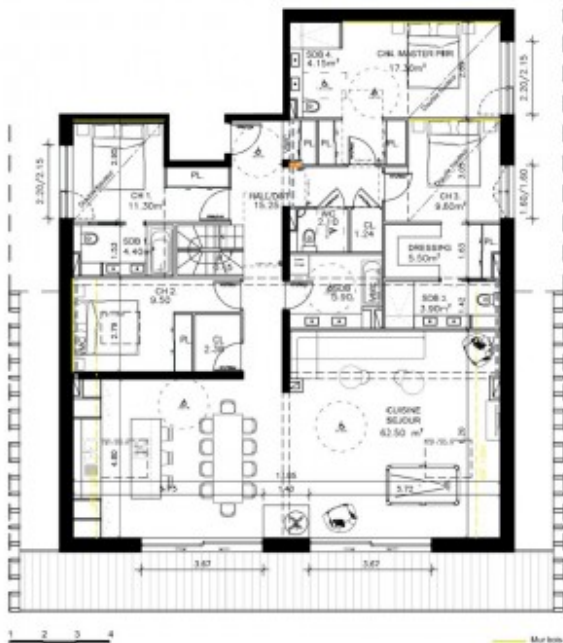
[Appt. A22, T4, 3 sdbs, plus couchette - 798,000€](#)

Le bien est soumis au statut de la copropriété.









PLAN T6 - R+3



PLAN T5 - R+4



LES BALCONS DE LA BECHIGNE



NIVEAU	TYPE	LOGEMENT
R+3 - R+4	T6	05



FABIENNE GROS
ARCHITECTURE

HALL / DGT	15.70m²
SEJOUR / CUISINE	62.90m²
SDB / CUISINE <+1.80m	7.25m²
CHAMBRE1 + SDB	15.70m²
CHAMBRE2	9.50m²
CHAMBRE2 + SDB	1.95m²
CHAMBRE2 + SDB + DRESSING	19.00m²
CHAMBRE2 + SDB + DRESSING <+1.80m	1.00m²
CHAMBRE4 + SDB	21.45m²
SB	5.70m²
WC	2.10m²
CELLIERS	3.60m²
DORTOIR	39.85m²
DORTOIR <+1.80m	5.95m²
TOTAL SURFACE HABITABLE	199.30 m²
TOTAL SURFACE <+1.80m	15.25m²
BALCON	26.05m²

DATE 31/03/2022

Les éléments d'équipement sont donnés à titre indicatif (lave-linge, etc.)
Les cotes, les surfaces et/ou les volumes sont donnés à titre indicatif et ne constituent pas une garantie de réalisation.
NOTA: les surfaces de sol sont comprises dans les surfaces de plan.