



alpine-property

Alpine Property SAS au capital de 3 450 € - RCS Thonon les Bains 508 578 556 - siège: 153 chemin du Chargeau, 74110 Morzine, France - Titulaire de la Carte Professionnelle n° CPI 7401 2016 000 017 391 délivrée par la CCI de la Haute Savoie

Tel: +33 (0)4 50 04 86 07

Email: info@alpine-property.com

Web: www.alpine-property.fr

Appt. A22, Les Balcons de la Bechigne

Chatel, Châtel & Vallée, Portes Du Soleil

798 000 €uros



Contact

Contactez **Ed Ockelton** au sujet de cette propriété.

Tel: +33 6 77 83 19 98

Email: ed@alpine-property.com

En bref

Prix	798 000 €uros
Statut	A VENDRE
Dernière mise à jour	02/05/2026
Région	Portes Du Soleil
Localité	Châtel & Vallée
Village	Chatel
Chambres	3
Salles de bain	3
Surface	94.8 m ²
Chauffage	Chauffage au sol
Pistes les plus proches	800 m
Commerces les plus proches	500 m
Garage	Simple
Drainage	Tout-à-l'égout
Nombre de Lots	5
Procédure en cours	Non
Consommation énergétique	En cours
GES	En cours
Honoraires de l'agence	A la charge du vendeur

Description

Les Balcons de la Bechigne est un projet de 5 appartements de haute qualité situés sur la Route du Bechigne, non loin du centre de Châtel.

Avec seulement 5 appartements dans le bâtiment, cette résidence offre un style chalet tout en bénéficiant de la commodité d'un appartement « lock-up and leave ».

Tous les appartements respecteront les dernières normes en matière d'efficacité énergétique, avec un système individuel de chauffage central au gaz par le sol et une production d'eau chaude à la demande.

L'appartement A22 (04), situé au deuxième étage, est un bien de trois chambres avec un coin montagne supplémentaire. Il bénéficie d'une surface habitable de 94,75 m², d'un balcon de 23 m², d'un garage et d'un casier à skis. Le prix total (garage et cuisine inclus) est de 798 800 €.

Le bâtiment est situé sur la Route du Bechigne, avec une vue dégagée et à seulement quelques minutes à pied du centre de Châtel.

La livraison est prévue pour la fin du troisième trimestre 2027.

[Appt. A11, T3, 2 sdbs, plus couchette - 599,800€](#)

[Appt. A12, T4, 3 sdbs, plus couchette - 784,600€](#)

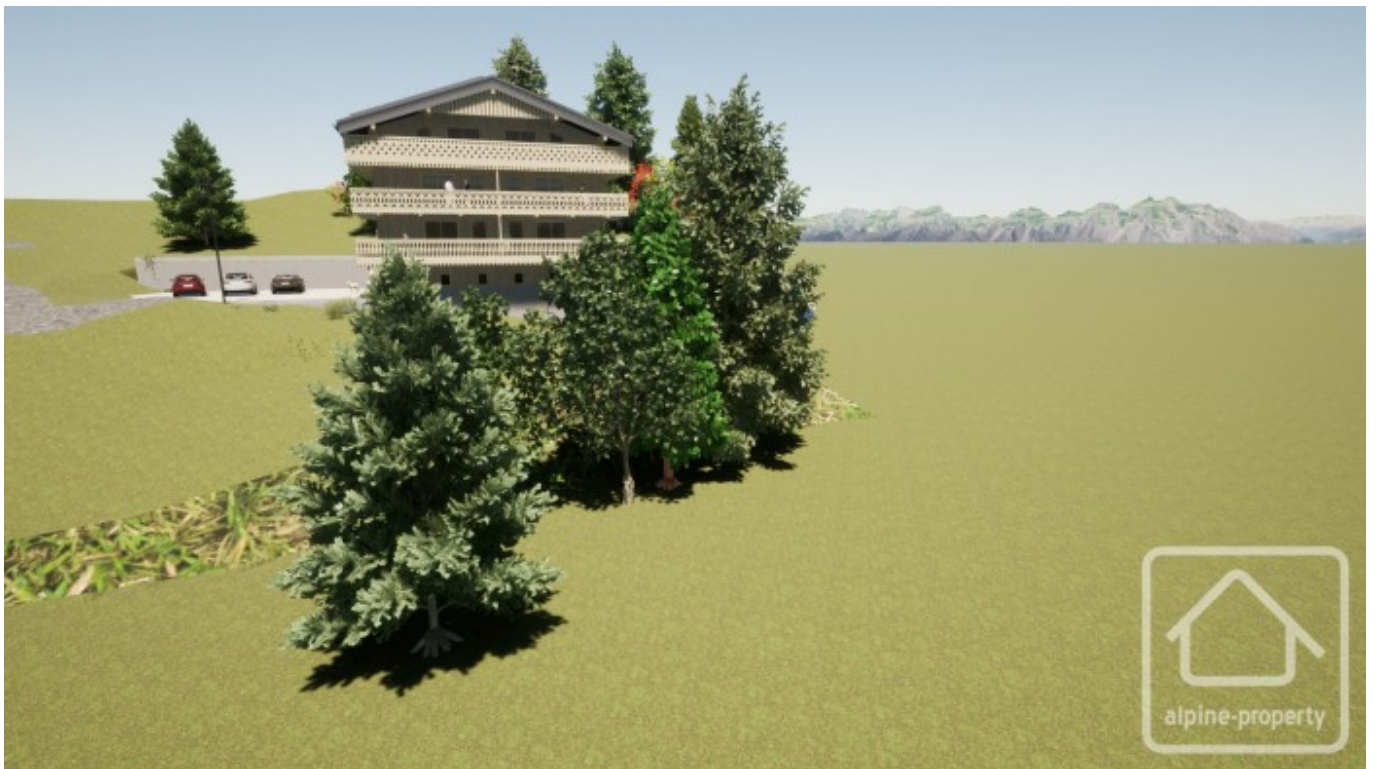
[Appt. A21, T3, 2 sdbs, plus couchette - 619,000€](#)

[Appt. A31, T6, 4 sdbs - 1,520,000€](#)

Le bien est soumis au statut de la copropriété.









LES BALCONS DE LA BECHIGNE



NIVEAU	TYPE	LOGEMENT
R+2	T4 BIS	04



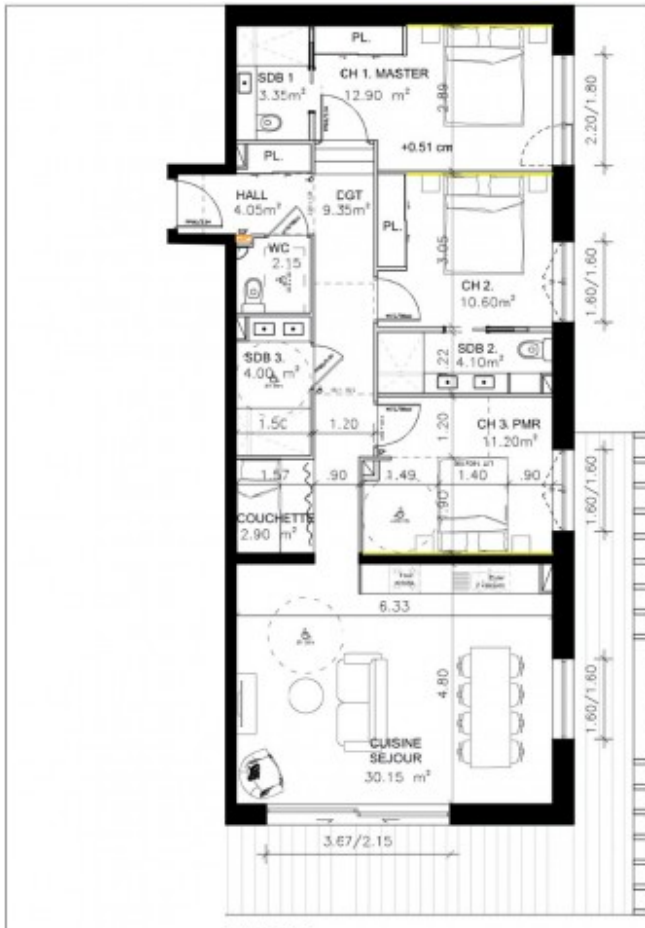
FABIENNE GROS ARCHITECTE

HALL / DGT	13.40m ²
SEJOUR / CUISINE	30.15m ²
CHAMBRE1 + SDB	19.20m ²
CHAMBRE2 + SDB	14.70m ²
CHAMBRE3	11.20m ²
COUCHETTE	2.90m ²
SEB	4.00m ²
WC	2.15m ²
TOTAL SL / FAC² HABITABLE :	94.75
BALCON	23.20

DATE : 31/03/2012

Les éléments d'ouvrage sont donnés à titre indicatif (voir page, etc.). Les cotés, les surfaces ainsi que les positions des éléments techniques sont donnés pour donner une idée générale de construction et des tolérances d'exécution.

NOTA : les surfaces de plus sont compris dans les surfaces de plan.



PLAN T4 BIS



M.L. bois