



alpine-property

Alpine Property SAS au capital de 3 450 € - RCS Thonon les Bains 508 578 556 - siège: 153 chemin du Chargeau, 74110 Morzine, France - Titulaire de la Carte Professionnelle n° CPI 7401 2016 000 017 391 délivrée par la CCI de la Haute Savoie

Tel: +33 (0)4 50 04 86 07

Email: info@alpine-property.com

Web: www.alpine-property.fr

Appt. A12, Les Balcons de la Bechigne

Chatel, Châtel & Vallée, Portes Du Soleil

784 600 €uros



Contact

Contactez **Ed Ockelton** au sujet de cette propriété.

Tel: +33 6 77 83 19 98

Email: ed@alpine-property.com

En bref

Prix	784 600 €uros
Statut	A VENDRE
Dernière mise à jour	02/05/2026
Région	Portes Du Soleil
Localité	Châtel & Vallée
Village	Chatel
Chambres	3
Salles de bain	3
Surface	94.8 m ²
Chauffage	Chauffage au sol
Pistes les plus proches	800 m
Commerces les plus proches	500 m
Garage	Simple
Drainage	Tout-à-l'égout
Nombre de Lots	5
Procédure en cours	Non
Consommation énergétique	En cours
GES	En cours
Honoraires de l'agence	A la charge du vendeur

Description

Les Balcons de la Bechigne est un projet de 5 appartements de haute qualité situés sur la Route du Bechigne, non loin du centre de Châtel.

Avec seulement 5 appartements dans le bâtiment, cette résidence offre un style chalet tout en bénéficiant de la commodité d'un appartement « lock-up and leave ».

Tous les appartements respecteront les dernières normes en matière d'efficacité énergétique, avec un système individuel de chauffage central au gaz par le sol et une production d'eau chaude à la demande.

L'appartement A12 (02), situé au premier étage, est un bien de trois chambres avec un coin montagne supplémentaire. Il bénéficie d'une surface habitable de 94,75 m², d'un balcon de 23 m², d'un garage et d'un casier à skis. Le prix total (garage et cuisine inclus) est de 784 600 €.

Le bâtiment est situé sur la Route du Bechigne, avec une vue dégagée et à seulement quelques minutes à pied du centre de Châtel.

La livraison est prévue pour la fin du troisième trimestre 2027.

[Appt. A11, T3, 2 sdbs, plus couchette - 599,800€](#)

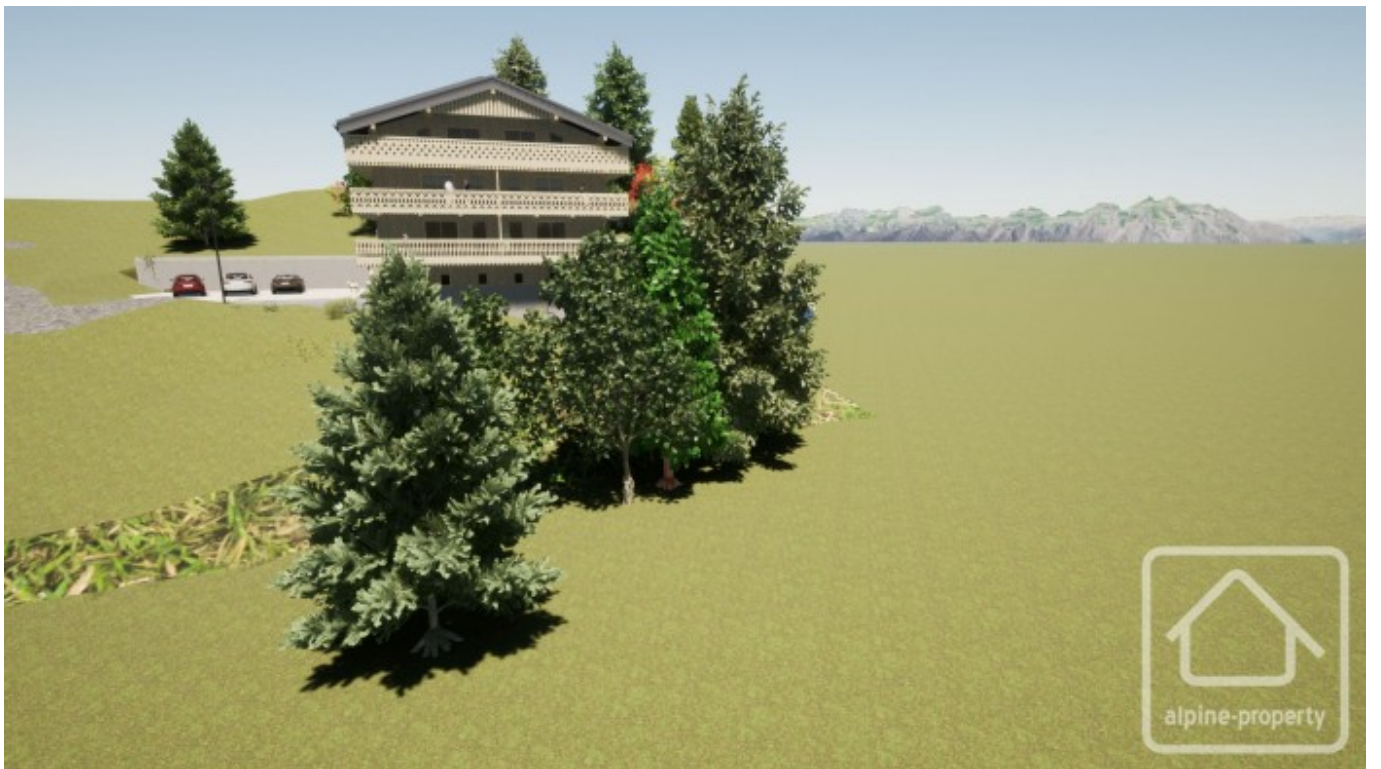
[Appt. A21, T3, 2 sdbs, plus couchette - 619,000€](#)

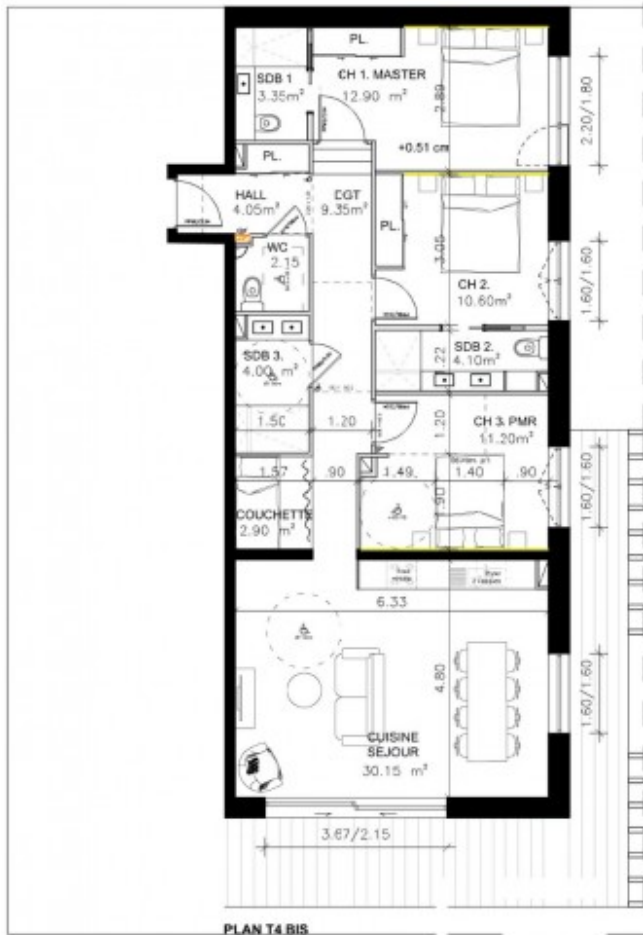
[Appt. A22, T4, 3 sdbs, plus couchette - 798,000€](#)

[Appt. A31, T6, 4 sdbs - 1,520,000€](#)

Le bien est soumis au statut de la copropriété.







PLAN T4 BIS



LES BALCONS DE LA BECHIGNE



NIVEAU	TYPE	LOGEMENT
R+1	T4 BIS	02



FABIENNE GROS ARCHITECTE

HALL / DGT	13.40m ²
SEJOUR / CUISINE	30.15m ²
CHAMBRE1 +SDB	15.20m ²
CHAMBRE2 +SDB	14.70m ²
CHAMBRE3	11.20m ²
COUCHETTE	2.90m ²
SB	4.00m ²
WC	2.15m ²

TOTAL SURFACE H ² TABLE	94.75 m ²
BALCON	73.20m ²

DATE : 14/03/2022