



**alpine-property**

Alpine Property SAS au capital de 3 450 € - RCS Thonon les Bains 508 578 556 - siège: 153 chemin du Chargeau, 74110 Morzine, France - Titulaire de la Carte Professionnelle n° CPI 7401 2016 000 017 391 délivrée par la CCI de la Haute Savoie

Tel: +33 (0)4 50 04 86 07

Email: [info@alpine-property.com](mailto:info@alpine-property.com)

Web: [www.alpine-property.fr](http://www.alpine-property.fr)

# Mazot des Courbes

**Lullin, Vallée Du Brevon, Alpes du Léman**

**42 000 €uros**



## Contact

Contactez **Anna Allen** au sujet de cette propriété.

**Tel:** +33 6 12 79 07 63

**Email:** [anna@alpine-property.com](mailto:anna@alpine-property.com)

## En bref

<b>Prix</b>	42 000 €uros
<b>Statut</b>	A VENDRE
<b>Dernière mise à jour</b>	15/02/2025
<b>Région</b>	Alpes du Léman
<b>Localité</b>	Vallée Du Brevon
<b>Village</b>	Lullin
<b>Surface du terrain</b>	430 m <sup>2</sup>
<b>Cheminée</b>	Aucun(e)
<b>Pistes les plus proches</b>	5 km
<b>Commerces les plus proches</b>	1 km
<b>Jardin</b>	Oui
<b>Garage</b>	Aucun(e)
<b>Drainage</b>	Aucun(e)
<b>Honoraires de l'agence</b>	A la charge du vendeur

## Description

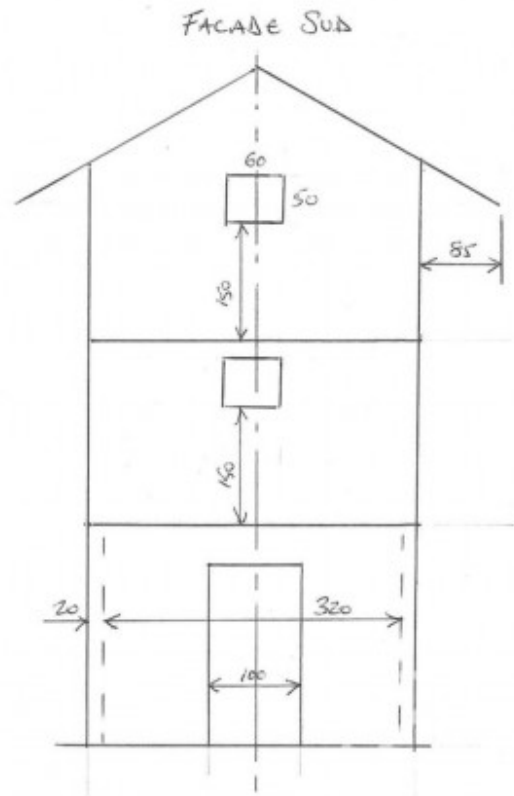
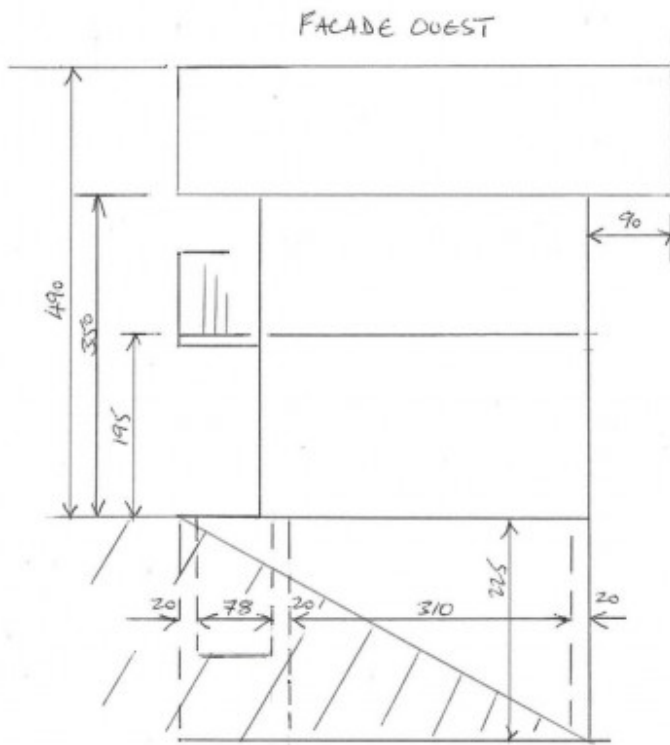
Il s'agit d'une propriété inhabituelle à la vente : un mazot sur trois niveaux qui a besoin d'être reconstruit.

Le terrain sur lequel il se trouve et qui l'entoure est agricole. En tant que tel, ce bâtiment ne peut être en aucun cas agrandi et sa rénovation sera soumise aux réglementations strictes comme celle d'un chalet d'alpage.

Ce qui signifie qu'il ne peut pas être raccordé à l'eau courante ou à l'électricité. Néanmoins, une fosse septique pourrait être autorisée sous certaines conditions. Il pourrait se prêter à un petit projet "hors réseau", pour un hébergement temporaire uniquement. Cependant, un permis de construire devrait être demandé et toute demande devrait respecter scrupuleusement les directives.

Le Mazot est situé dans un petit hameau à courte distance de marche du village de Lullin. C'est l'un des bâtiments les plus bas du hameau, il est orienté au sud avec vue sur le Mont Billiat. Sachez qu'il y a des câbles aériens qui traversent le champ devant la propriété.

Le village de Lullin dispose d'un mini-supermarché, d'une boulangerie, d'un bar, d'une boucherie, d'une pharmacie et d'un centre de santé. La campagne environnante est agricole et forestière, avec beaucoup de traditions savoyardes préservées. Le ski le plus proche serait à Hirmentaz/Les Habères, à environ 5 minutes en voiture, le circuit du Roc d'Enfer à 15 minutes, Ardent (Les Portes du soleil) à 30 minutes. L'aéroport de Genève est à environ 50 minutes et la grande ville de Thonon les Bains et le lac Léman sont à seulement 20 minutes en voiture.



FACADE NORD

