



**alpine-property**

Alpine Property SAS au capital de 3 450 € - RCS Thonon les Bains 508 578 556 - siège: 153 chemin du Chargeau, 74110 Morzine, France - Titulaire de la Carte Professionnelle n° CPI 7401 2016 000 017 391 délivrée par la CCI de la Haute Savoie

Tel: +33 (0)4 50 04 86 07

Email: [info@alpine-property.com](mailto:info@alpine-property.com)

Web: [www.alpine-property.fr](http://www.alpine-property.fr)

# L'Eterle, Lot 4

**Samoëns, Samoëns & Vallée, Grand Massif**

**555 000 €uros**



## Contact

Contactez **Shane Cunningham** au sujet de cette propriété.

**Tel:** +33 6 70 03 50 92

**Email:** [shane@alpine-property.com](mailto:shane@alpine-property.com)

# En bref

<b>Prix</b>	555 000 €uros
<b>Statut</b>	A VENDRE
<b>Dernière mise à jour</b>	27/02/2025
<b>Région</b>	Grand Massif
<b>Localité</b>	Samoëns & Vallée
<b>Village</b>	Samoëns
<b>Chambres</b>	2
<b>Salles de bain</b>	2
<b>Surface</b>	82.7 m <sup>2</sup>
<b>Chauffage</b>	Chauffage au sol
<b>Accès aux pistes</b>	Navette
<b>Pistes les plus proches</b>	3.5 km
<b>Commerces les plus proches</b>	2.6 km
<b>Garage</b>	Simple
<b>Drainage</b>	Tout-à-l'égout
<b>Nombre de Lots</b>	4
<b>Procédure en cours</b>	Non
<b>Consommation énergétique</b>	En cours
<b>GES</b>	En cours
<b>Honoraires de l'agence</b>	A la charge du vendeur

## Description

Située dans le hameau idyllique de Vallon d'en Haut, L'ETERLE est un nouveau programme exclusif conçu pour vous immerger dans la beauté époustouflante du paysage de montagne environnant.

Cette charmante propriété comprend quatre appartements soigneusement conçus et répartis sur deux bâtiments, offrant des options de deux et trois chambres.

Chaque appartement dispose d'intérieurs spacieux et soigneusement conçus, toutes les propriétés bénéficiant d'une double orientation et d'espaces extérieurs privatifs tels que des balcons ou des jardins.

Construit selon les normes environnementales RE 2020, le programme assure l'efficacité énergétique, avec des pompes à chaleur individuelles fournissant le chauffage hydraulique au sol et l'eau chaude.

Situé à seulement cinq minutes en voiture de la télécabine de Samoëns et à quatre minutes du cœur du village de Samoëns, L'ETERLE offre un emplacement de choix pour les activités d'hiver comme d'été. Une courte promenade de dix minutes vous mènera à des sentiers paisibles au bord de la rivière, et un arrêt de navette de ski est idéalement situé à seulement 100 mètres de la propriété.

De plus, Samoëns n'est qu'à une heure de route de l'aéroport international de Genève, ce qui garantit un accès facile pour les escapades toute l'année ou les voyages internationaux.

L'appartement 4 est une spacieuse résidence de 82,73 m<sup>2</sup> située au premier étage conçue pour le confort et la praticité. L'agencement comprend un hall d'entrée avec rangements intégrés, un WC séparé, une salle de bain, une chambre principale avec salle de bain et une deuxième chambre, une cuisine ouverte ainsi qu'un salon. Depuis l'espace de vie, vous accéderez à un balcon de 10,12 m<sup>2</sup> orienté sud-est. Cet appartement comprend également un généreux garage souterrain de 34,8 m<sup>2</sup>, offrant un espace de stationnement et de stockage.

Bien que la cuisine ne soit pas incluse, nous sommes heureux de recommander des artisans locaux qualifiés qui peuvent fournir des devis personnalisés pour son installation. En guise d'incitation spéciale pour démarrer le programme, les deux premiers acquéreurs bénéficieront d'une remise de 15 000 € sur les frais d'installation de

leur cuisine.

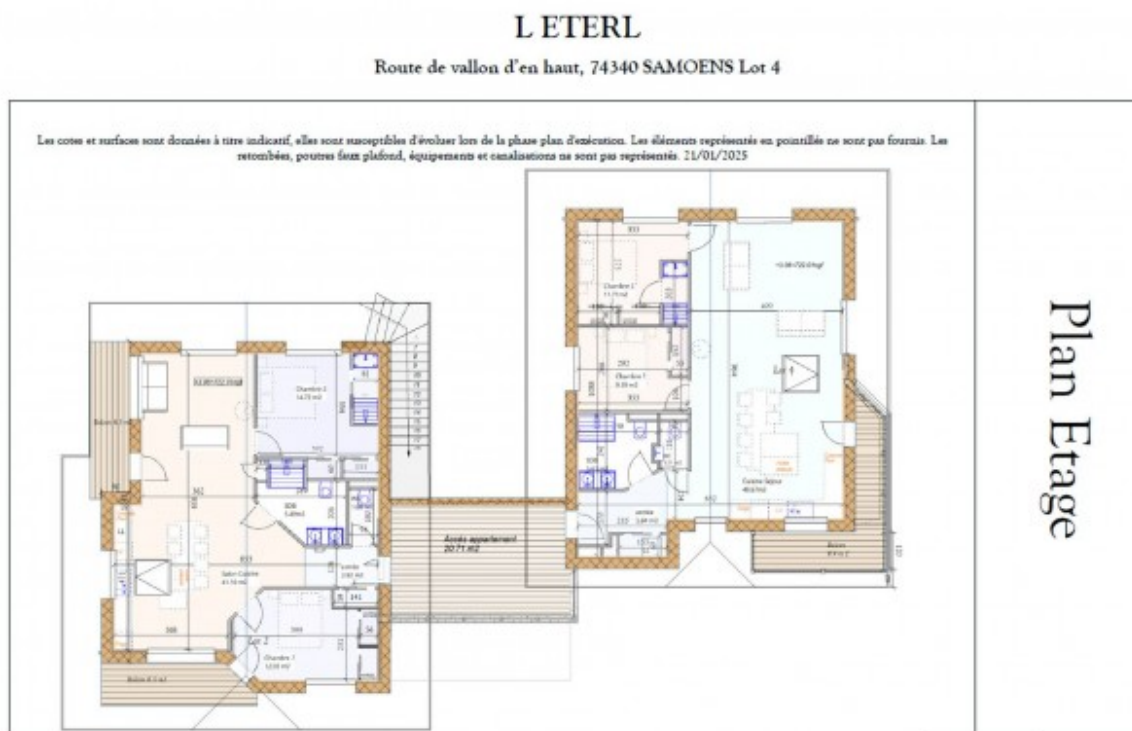
La livraison de ce projet est prévue pour le premier trimestre 2027.

[L'Eterle, Lot 1](#)

[L'Eterle, Lot 2](#)

[L'Eterle, Lot 3](#)

Le bien est soumis au statut de la copropriété.



# L ETERL

Route de vallon d'en haut, 74340 SAMOENS Lot 4

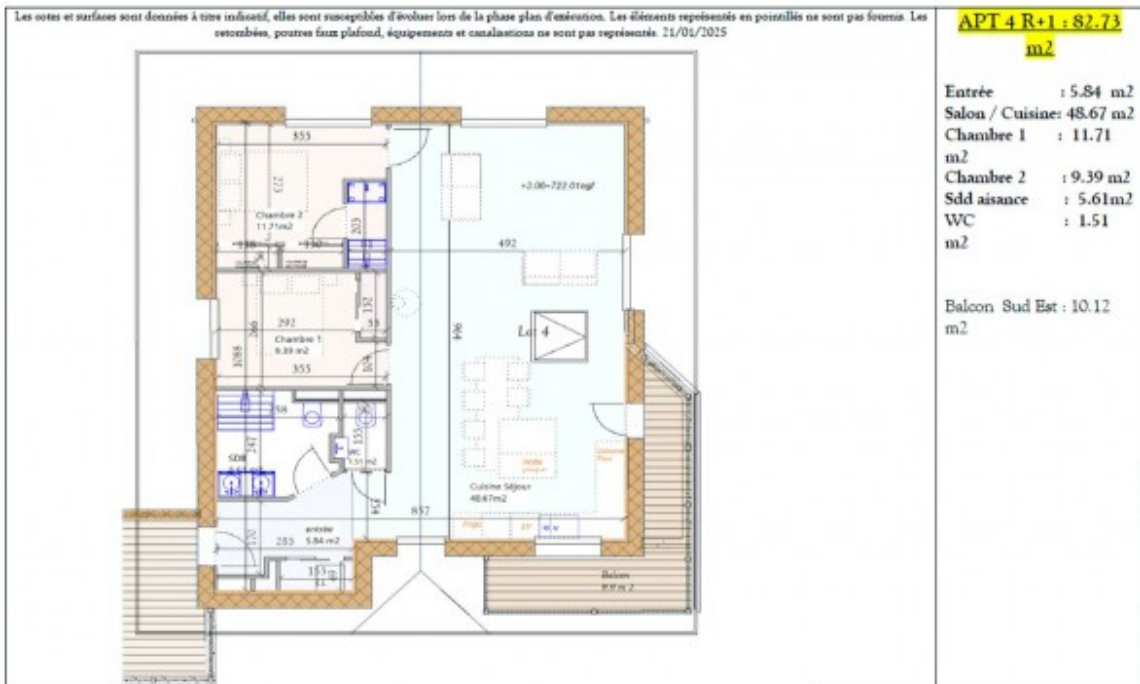


IMAGE À TITRE INDICATIF - PROVENANT D'UN AUTRE PROGRAMME.  
NON CONTRACTUEL.



IMAGE À TITRE INDICATIF - PROVENANT D'UN AUTRE PROGRAMME.  
NON CONTRACTUEL

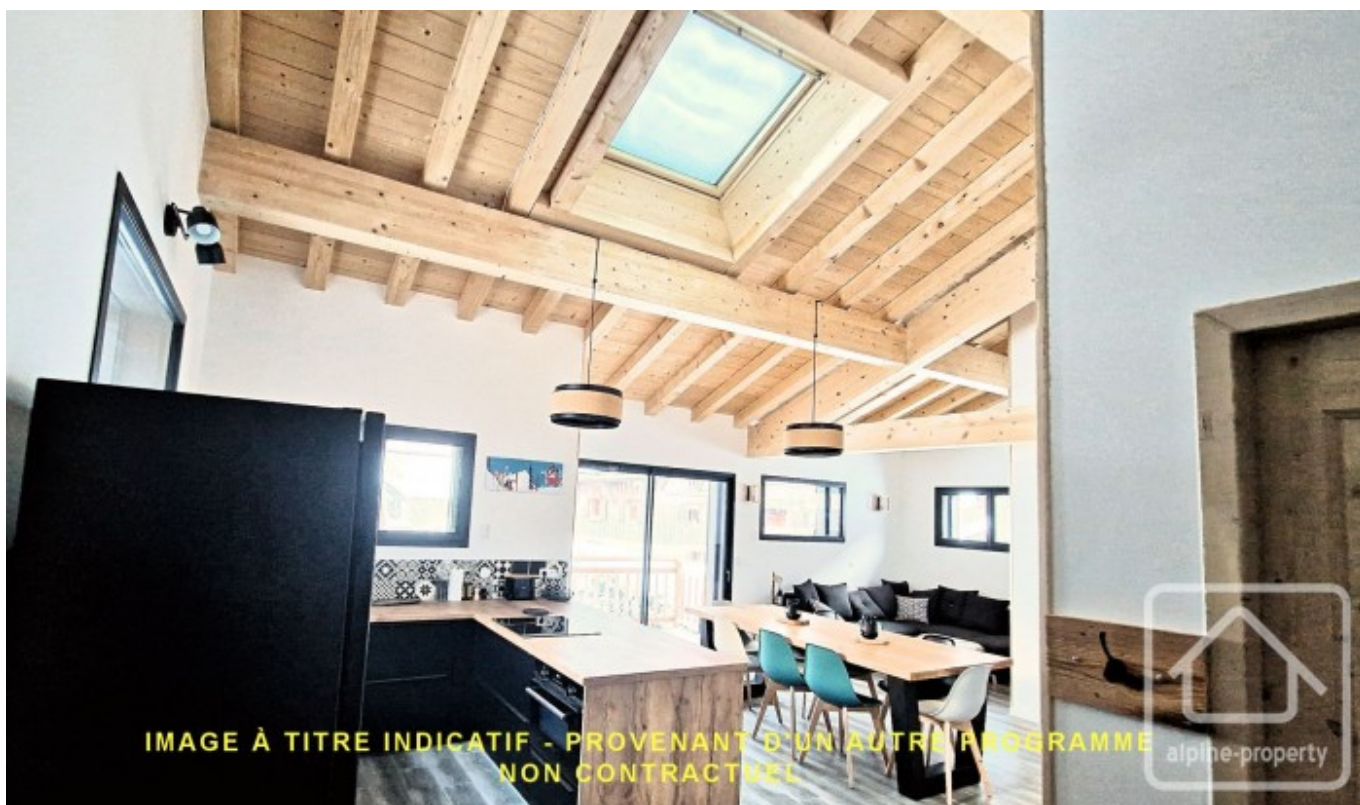


IMAGE À TITRE INDICATIF - PROVENANT D'UN AUTRE PROGRAMME.  
NON CONTRACTUEL



IMAGE A TITRE INDICATIF - PROVENANT  
D'UN AUTRE PROGRAMME  
NON CONTRACTUEL



IMAGE A TITRE INDICATIF - PROVENANT D'UN  
AUTRE PROGRAMME  
NON CONTRACTUEL





IMAGE À TITRE INDICATIF - PROVENANT D'UN AUTRE PROGRAMME  
NON CONTRACTUEL



IMAGE À TITRE INDICATIF - PROVENANT D'UN AUTRE PROGRAMME  
NON CONTRACTUEL