



**alpine-property**

Alpine Property SAS au capital de 3 450 € - RCS Thonon les Bains 508 578 556 - siège: 153 chemin du Chargeau, 74110 Morzine, France - Titulaire de la Carte Professionnelle n° CPI 7401 2016 000 017 391 délivrée par la CCI de la Haute Savoie

Tel: +33 (0)4 50 04 86 07

Email: [info@alpine-property.com](mailto:info@alpine-property.com)

Web: [www.alpine-property.fr](http://www.alpine-property.fr)

# Appt. Les Soldanelles II, A7

**Chatel, Châtel & Vallée, Portes Du Soleil**

**228 000 €uros**



## Contact

Contactez **Ed Ockelton** au sujet de cette propriété.

**Tel:** +33 6 77 83 19 98

**Email:** [ed@alpine-property.com](mailto:ed@alpine-property.com)

## En bref

<b>Prix</b>	228 000 €uros
<b>Statut</b>	A VENDRE
<b>Dernière mise à jour</b>	17/01/2025
<b>Région</b>	Portes Du Soleil
<b>Localité</b>	Châtel & Vallée
<b>Village</b>	Chatel
<b>Salles de bain</b>	1
<b>Surface</b>	28.4 m <sup>2</sup>
<b>Chauffage</b>	Chauffage central au fuel
<b>Cheminée</b>	Aucun(e)
<b>Accès aux pistes</b>	Navette
<b>Pistes les plus proches</b>	330 m
<b>Commerces les plus proches</b>	10 m
<b>Drainage</b>	Tout-à-l'égout
<b>Nombre de Lots</b>	35
<b>Procédure en cours</b>	Non
<b>Consommation énergétique</b>	D (193)
<b>GES</b>	C (24)
<b>Honoraires de l'agence</b>	A la charge du vendeur

## Description

L'appartement A7 est un studio flambant neuf, jamais utilisé, dans le complexe Soldanelles II, situé en plein centre de Châtel.

Situé au rez-de-chaussée, l'appartement bénéficie d'un balcon ensoleillé (orienté Sud-Est) et comprend :

Hall d'entrée avec placard, salle de douche avec WC, cuisine entièrement équipée avec appareils électroménagers Bosch (y compris lave-linge), séjour/salle à manger ouvert.

La propriété est livrée avec une cave et un casier à skis. Des places de parking couvertes sont disponibles pour 30 000 € supplémentaires.

En ce qui concerne l'emplacement, le complexe est en plein centre de Châtel, à quelques minutes à pied de la piscine et de la télécabine de Super Châtel, et est entouré de boutiques, bars et restaurants. Toutes ces commodités à proximité en font un appartement ultra pratique !

Aussi disponible dans ce programme:-

[Appt. Les Soldanelles II, A8](#)

[Appt. Les Soldanelles II, A13](#)

Le bien est soumis au statut de la copropriété.

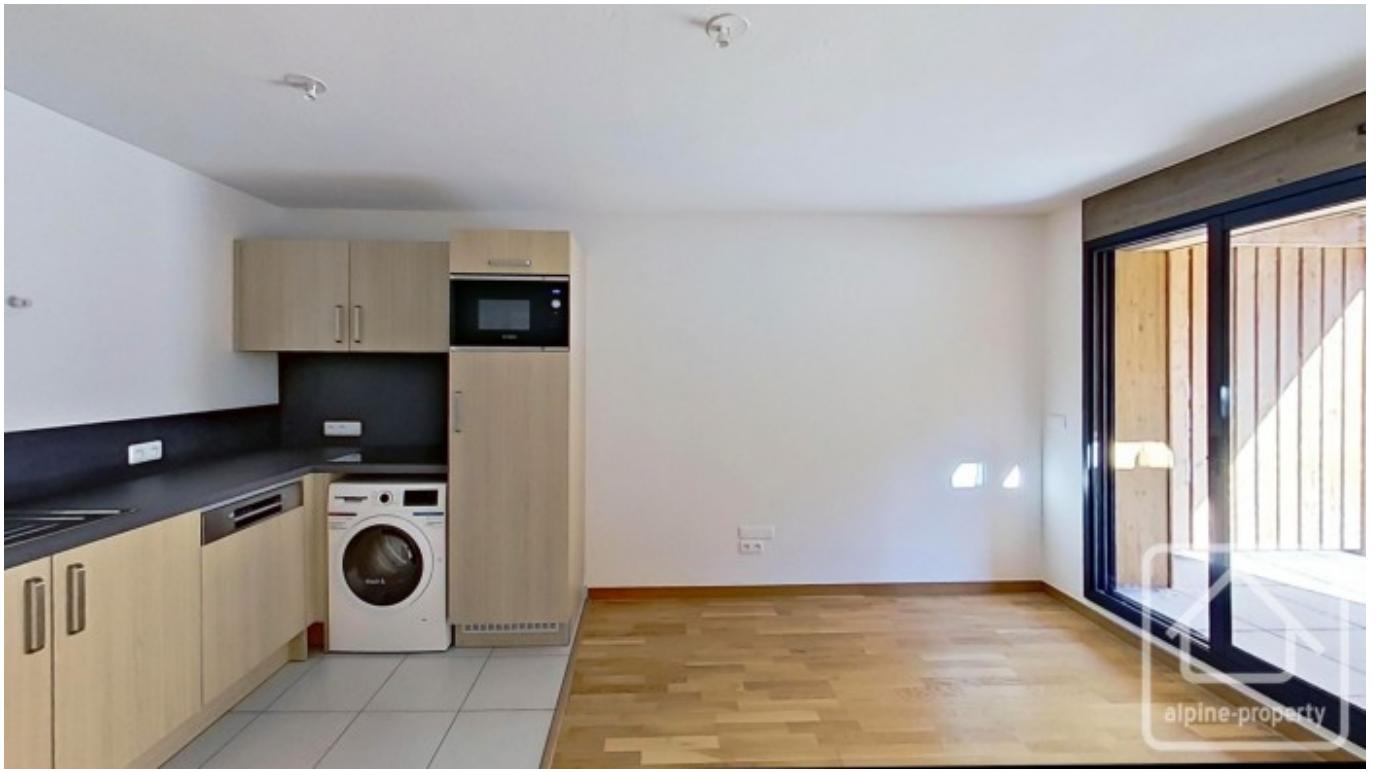




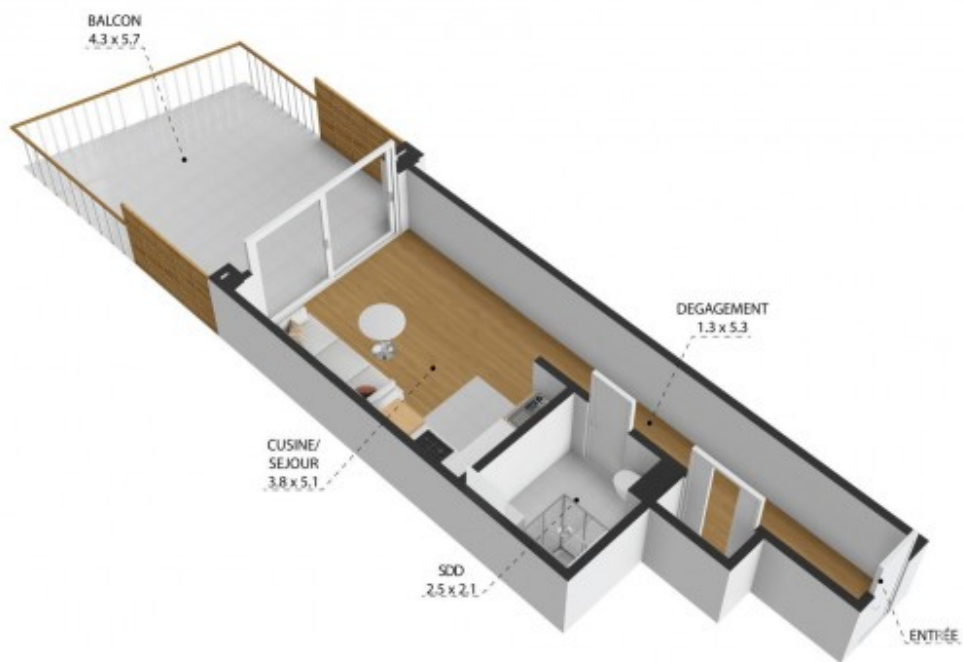






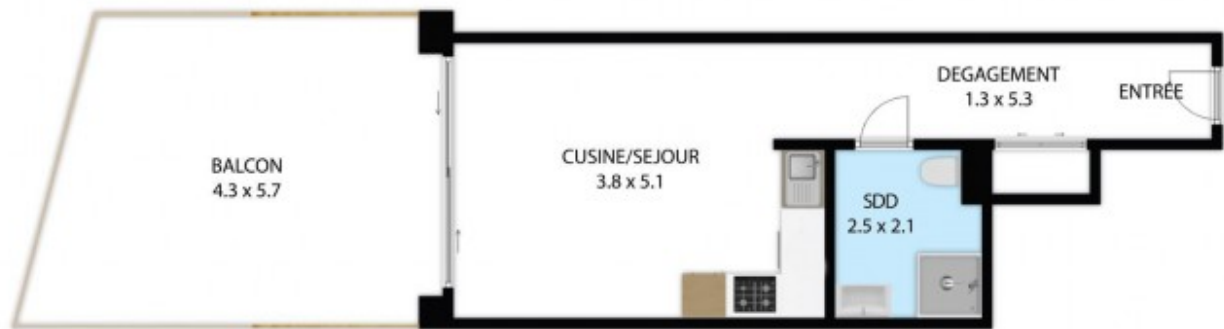






Toutes les dimensions indiquées sont approximatives.  
The plans shown are approximate and for information purposes only.





Toutes les dimensions indiquées sont approximatives.  
The plans shown are approximate and for information purposes only.