



alpine-property

Alpine Property SAS au capital de 3 450 € - RCS Thonon les Bains 508 578 556 - siège: 153 chemin du Chargeau, 74110 Morzine, France - Titulaire de la Carte Professionnelle n° CPI 7401 2016 000 017 391 délivrée par la CCI de la Haute Savoie

Tel: +33 (0)4 50 04 86 07

Email: info@alpine-property.com

Web: www.alpine-property.fr

Appts. Lhottis, T3

Verchaix, Samoëns & Vallée, Grand Massif

299 000 €uros



Contact

Contactez **Em Entwistle** au sujet de cette propriété.

Tel: +33 7 82 26 96 75

Email: em@alpine-property.com

En bref

Prix	299 000 €uros
Statut	A VENDRE
Dernière mise à jour	14/01/2025
Région	Grand Massif
Localité	Samoëns & Vallée
Village	Verchaix
Chambres	2
Salles de bain	1
Surface	60.4 m ²
Chauffage	Pompe à chaleur
Accès aux pistes	Navette
Pistes les plus proches	1.5 km
Commerces les plus proches	2.5 km
Garage	Parking couvert
Drainage	Tout-à-l'égout
Nombre de Lots	40
Procédure en cours	Non
Consommation énergétique	En cours
GES	En cours
Honoraires de l'agence	A la charge du vendeur

Description

Situé dans le village pittoresque de Verchaix, Terres de Lhottis est un nouveau développement distinctif conçu pour maximiser la lumière du soleil et offrir une vue imprenable sur les paysages de montagne environnants.

Terres de Lhottis propose 34 appartements et 6 villas, allant d'une à quatre chambres, répartis dans six bâtiments. Ces propriétés disposent d'intérieurs spacieux et soigneusement conçus, la plupart offrant une double orientation et des balcons ou terrasses privés pour profiter pleinement du bon air de la montagne. Soigneusement conçu pour s'harmoniser avec le paysage environnant et le charme alpin du village, le développement adhère aux normes environnementales RE2020. Des éléments architecturaux tels que des bardages et des poutres en bois ont été intégrés aux façades pour améliorer son intégration naturelle dans l'environnement.

Situé à seulement 3 minutes en voiture de la télécabine de Morillon, à 10 minutes de la télécabine de Samoëns et à seulement 10 minutes à pied du lac Bleu de Morillon, ce développement offre un emplacement idéal pour les activités d'été et d'hiver. De plus, Verchaix se trouve à seulement une heure de route de l'aéroport international de Genève, offrant un accès pratique toute l'année.

Chaque propriété sera équipée d'une pompe à chaleur à double fonction, pour l'eau chaude, le chauffage et le refroidissement pendant les mois les plus chauds. Le projet sera raccordé au tout à l'égout.

Vendus avec une place de parking privée et un accès à un casier à vélos sécurisé.

De plus, l'appartement bénéficie de frais de notaire réduits (environ 3 %) et est couvert par une garantie d'assurance de 10 ans, offrant une tranquillité d'esprit et une protection à long terme.

Bien que la cuisine elle-même ne soit pas incluse, nous pouvons vous recommander des artisans qualifiés qui seraient en mesure de fournir des devis pour son installation.

La livraison de ce projet est prévue pour le premier trimestre 2027.

T3s:-

Appt	Orientation	Surface m2	Prix TTC	Étage
A03	NO	60.42	€ 299,000	RDC
A01	SE	62.31	€ 000,000	RDC
A16	SO	60.76	€ 344,000	1er
A14	SE	62.31	€ 348,000	1er
A12	NO	68.30	€ 367,000	1er
A22	NO	68.33	€ 369,000	2ème
A24	SE	62.31	€ 400,000	2ème

[Appts. Lhottis, T2](#)

[Appts. Lhottis, T4](#)

[Villas, Lhottis, T4](#)

[Villas, Lhottis, T5](#)

Le bien est soumis au statut de la copropriété.

TERRES DE LHOTTIS
74294 VERCHAIX

PLAN DE VENTE

BATIMENT	ETAGE	LOGEMENT	TYPE
A	R+2	A24	T3

Pièces	Surface
ENTREE	4.86 m ²
DEGAGEMENT	8.69 m ²
SE-JOUR	28.17 m ²
ESPACE DE TRAVAIL	2.26 m ²
CHAMBRE 1	11.40 m ²
CHAMBRE 2	10.00 m ²
CHAMBRE 3	9.59 m ²
SALLE D'EAU	5.71 m ²
WC	1.12 m ²
Total surfaces habitables	62.31 m²
BALCON	17.83 m²
Total surfaces annexes	12.13 m²

Plan établi le :	19/11/2024	INDICE :	B
------------------	------------	----------	---

LEGENDE :

Tapisserie	Placard	Lave-linge	Paroi-fenêtre
Plaque-potain 18.2.20	Dalle-serviette	Lave-vaisselle	Fenêtre
Platino compact	Pompe à chaleur	Bacs Coussinants	Valec Ploum! Electrique
		Réfrigérateur	Allège Plaine
		Cuisine	Allège Vitée

Les cotes et surfaces sont mentionnées à titre indicatif et sont susceptibles de variations dans les tolérances du contrat, elles pourront présenter à la livraison des différences sans que cela puisse donner lieu à réclamation. Les four-potains, portes, cuisines sont mentionnés à titre indicatif. Pour des raisons techniques, administratives ou réglementaires, ils sont susceptibles d'être modifiés et/ou supprimés. La représentation des éléments de cuisine, salle de bain et de mobilier n'ont qu'une valeur illustrative et ne correspondent à aucun engagement. Seuls les éléments définis dans la notice descriptive de vente sont contractuels. La surface des placards est intégrée à la surface des pièces.

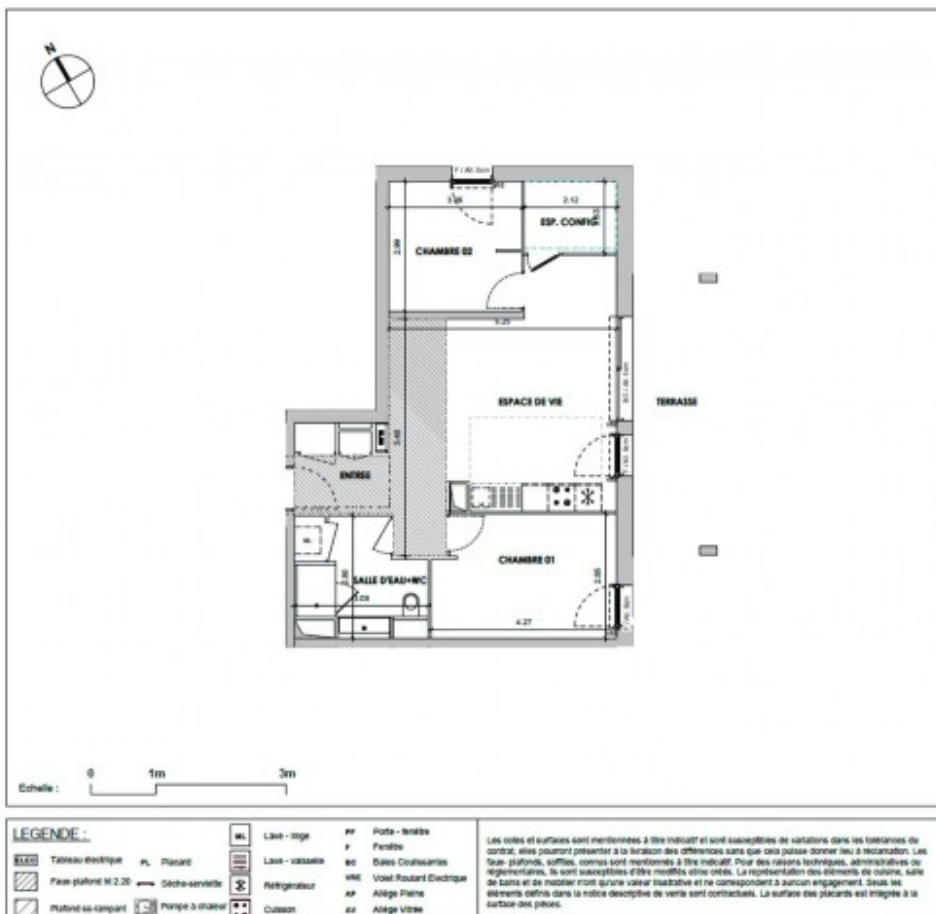
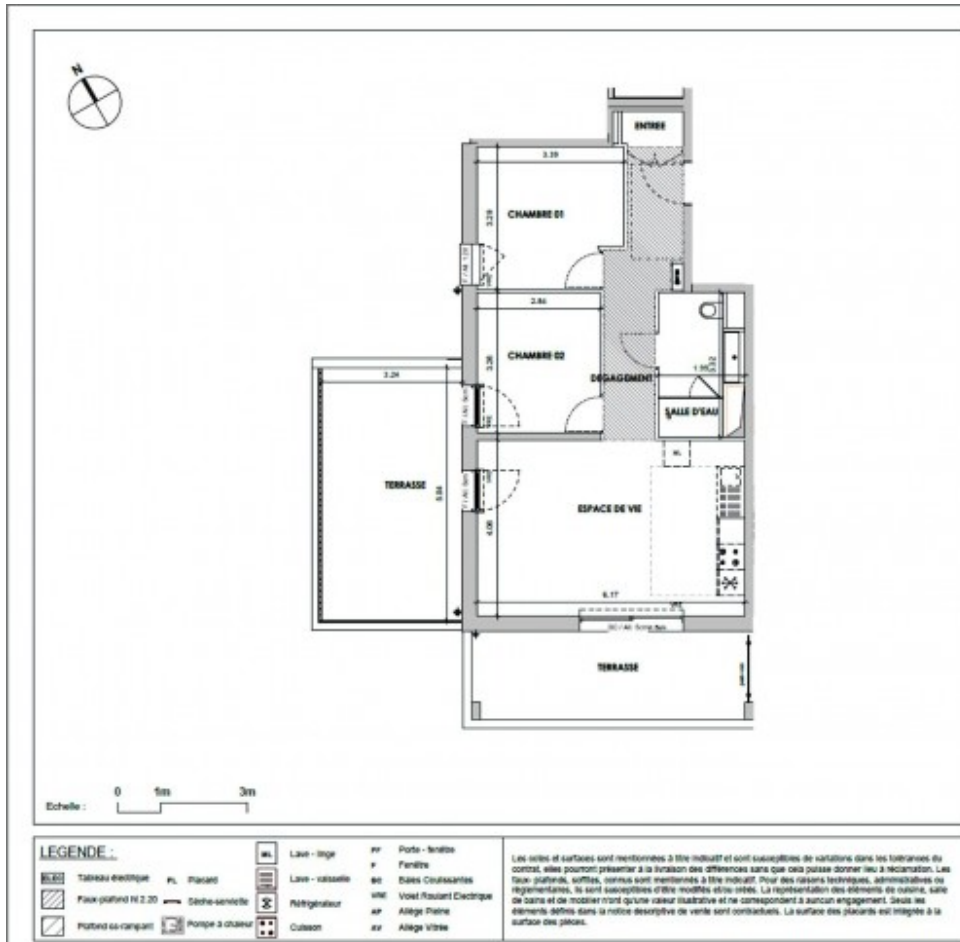


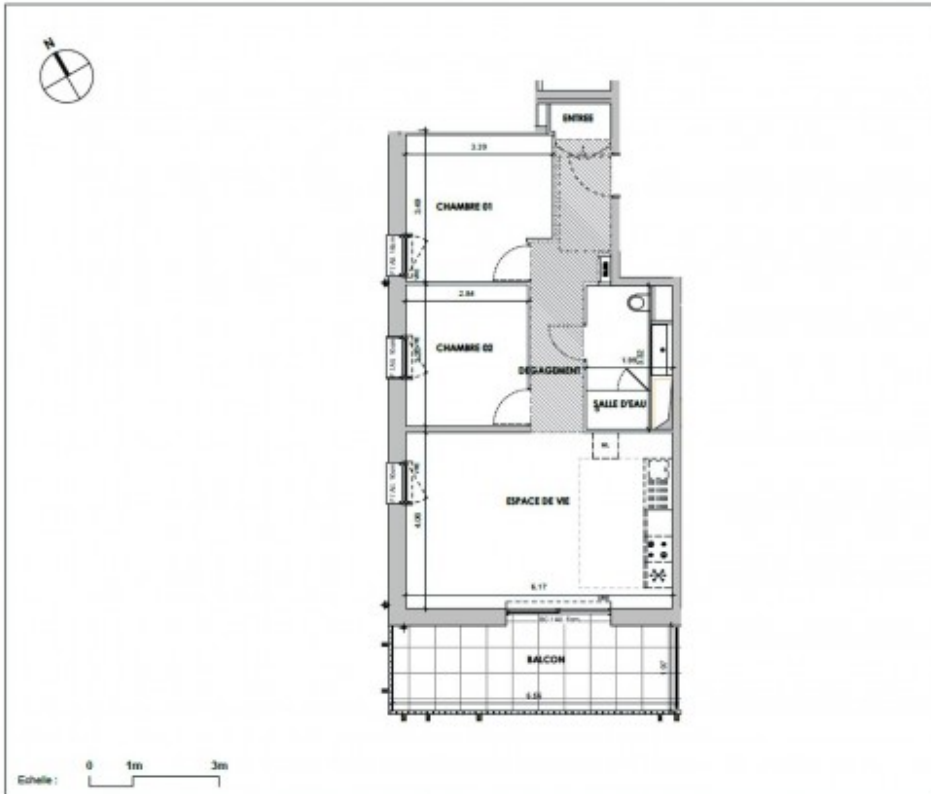
PROPOSITION HOME STAGING 3D - NON CONTRACTUEL











LEGENDE :

	Tableau électrique		Placard		Live - living		Pote - cheminée
	Faux-plafond ht 2.20		Sèche-servelets		Live - cuisine		F
	Plafond sa-rampant		Refrigerateur		Cuisine		BO
			Voieil Koulant Electrique		AV		AV

Les cotes et surfaces sont mentionnées à titre indicatif et sont susceptibles de variations dans les tolérances de chantier, elles pourront présenter à la livraison des différences sans que cela puisse donner lieu à réclamation. Les faux-plafonds, soffites, cornues sont mentionnés à titre indicatif. Pour des raisons techniques, administratives ou réglementaires, ils sont susceptibles d'être modifiés et/ou créés. La représentation des éléments de cuisine, salle de bain et de lavage n'est qu'une valeur indicative et ne correspondent à aucun engagement. Tous les éléments définis dans la notice descriptive de vente sont contractuels. La surface des placards est intégrée à la surface des pièces.



PLAN DE VENTE

BATIMENT	ETAGE	LOGEMENT	TYPE
A	R+1	A16	T3

Pièces	Surface
ENTREE	3.63 m ²
ESPACE DE VIE	23.03 m ²
CHAMBRE	13.13 m ²
SALLE D'EAU+WC	6.71 m ²
Total surfaces habitables	60.76 m²
BALCON	12.85 m ²
Total surfaces annexes	12.85 m²

Plan établi le : 18/11/2014 INDICE : B



LEGENDE :

	Tableau électrique		Placard		Live - living		Pote - cheminée
	Faux-plafond ht 2.20		Sèche-servelets		Live - cuisine		F
	Plafond sa-rampant		Refrigerateur		Cuisine		BO
			Voieil Koulant Electrique		AV		AV

Les cotes et surfaces sont mentionnées à titre indicatif et sont susceptibles de variations dans les tolérances de chantier, elles pourront présenter à la livraison des différences sans que cela puisse donner lieu à réclamation. Les faux-plafonds, soffites, cornues sont mentionnés à titre indicatif. Pour des raisons techniques, administratives ou réglementaires, ils sont susceptibles d'être modifiés et/ou créés. La représentation des éléments de cuisine, salle de bain et de lavage n'est qu'une valeur indicative et ne correspondent à aucun engagement. Tous les éléments définis dans la notice descriptive de vente sont contractuels. La surface des placards est intégrée à la surface des pièces.



PLAN DE VENTE

BATIMENT	ETAGE	LOGEMENT	TYPE
A	R+1	A14	T3

Pièces	Surface
ENTREE	4.02 m ²
ESPACE DE VIE	27.27 m ²
ESPACE CONFIG	3.46 m ²
CHAMBRE 01	11.74 m ²
CHAMBRE 02	9.11 m ²
SALLE D'EAU+WC	6.71 m ²
Total surfaces habitables	62.31 m²
TERRASSE	12.81 m ²
Total surfaces annexes	12.81 m²

Plan établi le : 18/11/2014 INDICE : B