



**alpine-property**

Alpine Property SAS au capital de 3 450 € - RCS Thonon les Bains 508 578 556 - siège: 153 chemin du Chargeau, 74110 Morzine, France - Titulaire de la Carte Professionnelle n° CPI 7401 2016 000 017 391 délivrée par la CCI de la Haute Savoie

Tel: +33 (0)4 50 04 86 07

Email: [info@alpine-property.com](mailto:info@alpine-property.com)

Web: [www.alpine-property.fr](http://www.alpine-property.fr)

# Appts. Les Chrysalides, T4

**La Chapelle d'Abondance, Châtel & Vallée, Portes Du Soleil**

**573 000 €uros**



## Contact

Contactez **Ed Ockelton** au sujet de cette propriété.

**Tel:** +33 6 77 83 19 98

**Email:** [ed@alpine-property.com](mailto:ed@alpine-property.com)

# En bref

<b>Prix</b>	573 000 €uros
<b>Statut</b>	A VENDRE
<b>Dernière mise à jour</b>	23/01/2025
<b>Région</b>	Portes Du Soleil
<b>Localité</b>	Châtel & Vallée
<b>Village</b>	La Chapelle d`Abondance
<b>Chambres</b>	3
<b>Salles de bain</b>	2
<b>Surface</b>	88.3 m <sup>2</sup>
<b>Chauffage</b>	Gas
<b>Cheminée</b>	Aucun(e)
<b>Accès aux pistes</b>	Navette
<b>Drainage</b>	Tout-à-l'égout
<b>Nombre de Lots</b>	44
<b>Procédure en cours</b>	Non
<b>Consommation énergétique</b>	En cours
<b>GES</b>	En cours
<b>Honoraires de l'agence</b>	A la charge du vendeur

## Description

Nous sommes fiers de vous présenter d'ores et déjà, 2 des 4 unités de ce programme neuf, les blocs C et D, chacune composé de 11 appartements.

Le projet est situé à Passengué, à quelques minutes en voiture du centre de La Chapelle d'Abondance et de l'accès aux pistes de ski, et à 90 minutes de l'aéroport de Genève.

La livraison est prévue pour 2026.

Les appartements vont de T2 à T4 chambres (277 000 € à 548 000 €). Ils sont lumineux et aérés avec de larges baies vitrées ouvrant sur de vastes terrasses orientées sud.

Les principales caractéristiques des appartements T4 avec 2 salles de bains sont les suivantes :-

- Cuisine équipée
- Sol avec carrelage de grès cérame
- Parquet en lames de bois contrecollé (chambres)
- Lambris en bois brossé sur 1 pan de mur (chambres)
- Volets roulants électriques (ou volets bois battants (suivant plans)
- Portes intérieures de style
- Garage avec équipement électrique et porte motorisée, individuels
- Contrôle d'accès par visiophone couleur
- Double isolation thermique intérieure/extérieure
- Fenêtres avec double vitrage isolante thermique
- Chauffage individuel au gaz par chaudière à condensation et production d'eau chaude

Le prix affiché comprend le parking, la cave, le casier à skis et les frais de notaire donc le prix indiqué est le prix que vous payez !

La Chapelle d'Abondance est un joyau caché, offrant un merveilleux mélange de charme traditionnel, de beauté des paysages et d'accès à un vaste domaine skiable : Les Portes du Soleil, offrant plus de 600 kilomètres de pistes, à cheval entre la France et la Suisse.

Elle conserve une atmosphère paisible et familiale, ce qui en fait une destination favorite pour ceux qui veulent une expérience plus calme et plus traditionnelle. La station dispose de son propre domaine skiable avec 75 km de pistes. C'est une base fantastique pour explorer le massif du Chablais et les attractions à proximité comme le lac Léman et les thermes d'Évian-les-Bains.

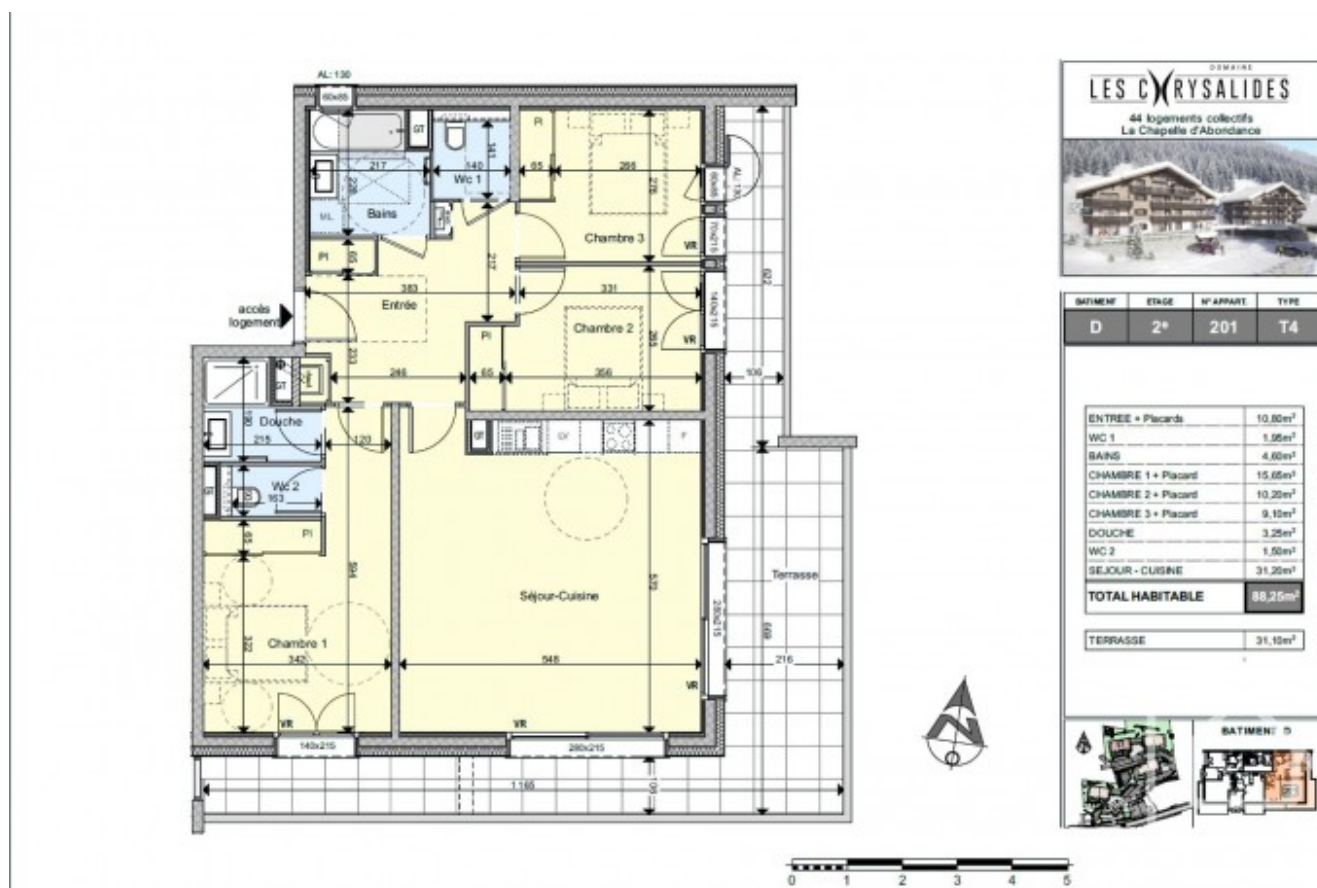
#### Appartements T4:-

Appt	Orientation	m2	Prix TTC	Étage
C003	S	88,25	€ 517.000	RDC
D001	S	88,25	€ 517.000	RDC
C103	S	88,25	€ 538.000	1er
D101	S	88,25	€ 540.000	1er
C203	S	88,25	€ 573.000	2ème
D201	S	88,25	€ 573.000	2ème

[Appts. Les Chrysalides, T2](#)

[Appts. Les Chrysalides, T3](#)

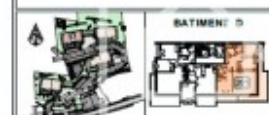
Le bien est soumis au statut de la copropriété.



BATIMENT	ETAGE	N°APPART	TYPE
D	2 <sup>e</sup>	201	T4

ENTREE + Placards	10,80m <sup>2</sup>
WC 1	1,55m <sup>2</sup>
BAINS	4,60m <sup>2</sup>
CHAMBRE 1 + Placard	15,65m <sup>2</sup>
CHAMBRE 2 + Placard	10,20m <sup>2</sup>
CHAMBRE 3 + Placard	9,10m <sup>2</sup>
DOUCHE	3,25m <sup>2</sup>
WC 2	1,50m <sup>2</sup>
SEJOUR - CUISINE	31,20m <sup>2</sup>
<b>TOTAL HABITABLE</b>	<b>88,25m<sup>2</sup></b>
TERRASSE	31,10m <sup>2</sup>









PROPOSITION HOME STAGING 3D - NON  
CONTRACTUEL

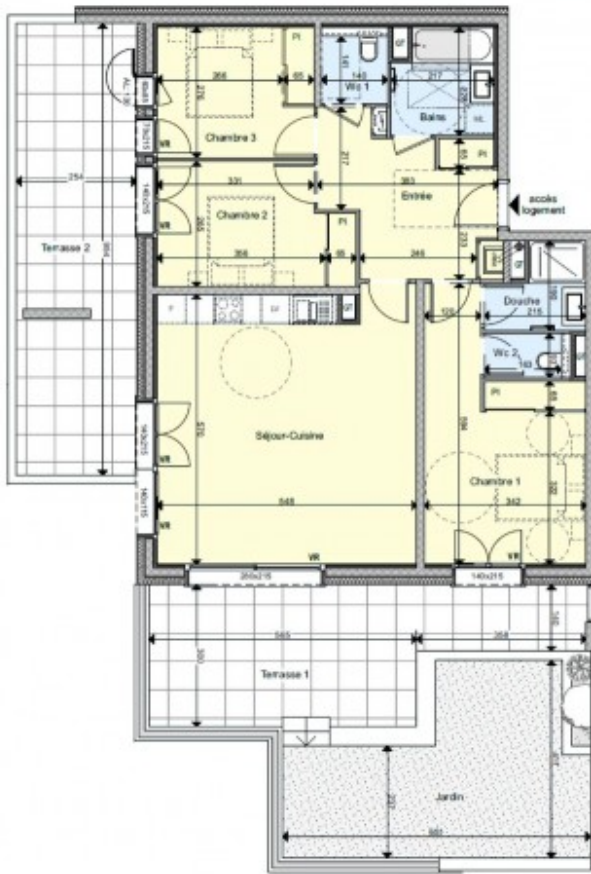




PISTES DE SKI		5 mn
COMMERCES		5 mn
GENÈVE		1h20
AÉROPORT		1h30
A40		1h15
A9 (SUISSE)		45mn
TGV (SUISSE)		40mn

4 CHALETS COLLECTIFS  
 \* DU T2 AU T4 \*  
 DE 11 LOGEMENTS



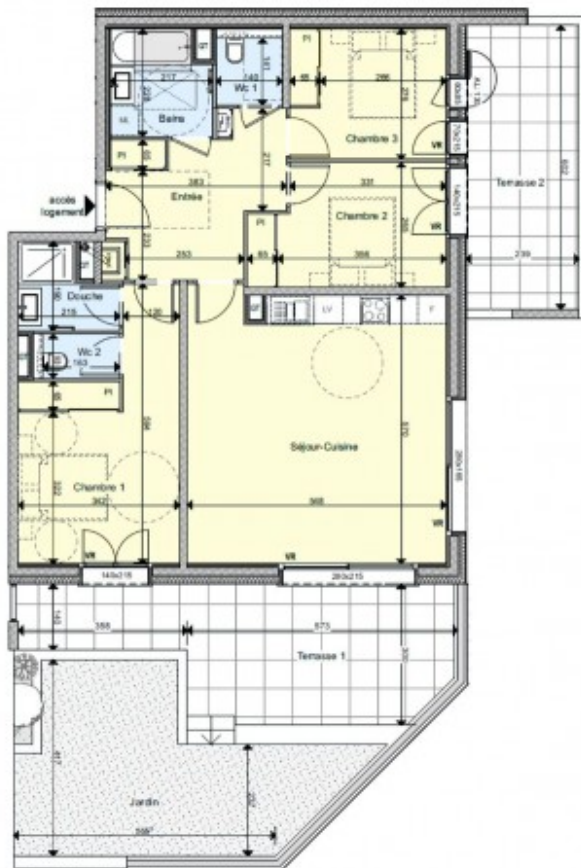


**LES CRYSAIDES**  
44 logements collectifs  
La Chapelle d'Abondance

BATIMENT	ETAGE	N° APPART	TYPE
C	RdC	003	T4

ENTREE + Placards	10,80m <sup>2</sup>
WC 1	1,96m <sup>2</sup>
BAINS	4,60m <sup>2</sup>
CHAMBRE 1 + Placard	15,65m <sup>2</sup>
CHAMBRE 2 + Placard	10,20m <sup>2</sup>
CHAMBRE 3 + Placard	9,19m <sup>2</sup>
DOUCHE	3,25m <sup>2</sup>
WC 2	1,50m <sup>2</sup>
SEJOUR - CUISINE	31,20m <sup>2</sup>
<b>TOTAL HABITABLE</b>	<b>88,25m<sup>2</sup></b>

TERRASSE 1	21,80m <sup>2</sup>
TERRASSE 2	23,95m <sup>2</sup>
JARDIN	20,15m <sup>2</sup>



**LES CRYSAIDES**  
44 logements collectifs  
La Chapelle d'Abondance

BATIMENT	ETAGE	N° APPART	TYPE
D	RdC	001	T4

ENTREE + Placards	10,80m <sup>2</sup>
WC 1	1,96m <sup>2</sup>
BAINS	4,60m <sup>2</sup>
CHAMBRE 1 + Placard	15,65m <sup>2</sup>
CHAMBRE 2 + Placard	10,20m <sup>2</sup>
CHAMBRE 3 + Placard	9,10m <sup>2</sup>
DOUCHE	3,25m <sup>2</sup>
WC 2	1,50m <sup>2</sup>
SEJOUR - CUISINE	31,20m <sup>2</sup>
<b>TOTAL HABITABLE</b>	<b>88,25m<sup>2</sup></b>

TERRASSE 1	21,30m <sup>2</sup>
TERRASSE 2	14,40m <sup>2</sup>
JARDIN	21,05m <sup>2</sup>



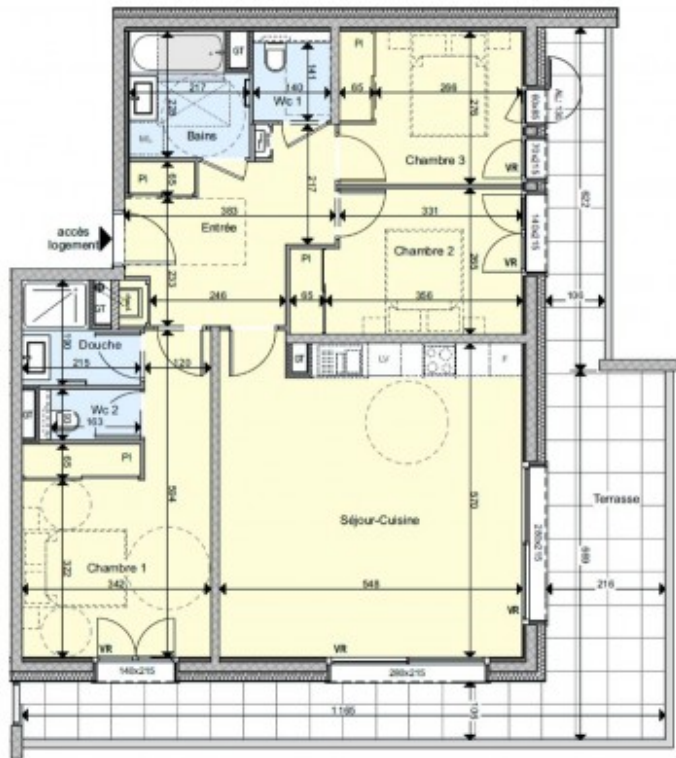
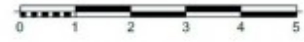
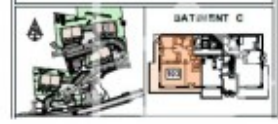




BATIMENT	ETAGE	N° APPART	TYPE
C	1 <sup>e</sup>	103	T4

ENTREE + Placards	10,80m <sup>2</sup>
WC 1	1,95m <sup>2</sup>
BAINS	4,80m <sup>2</sup>
CHAMBRE 1 + Placard	15,65m <sup>2</sup>
CHAMBRE 2 + Placard	10,20m <sup>2</sup>
CHAMBRE 3 + Placard	9,13m <sup>2</sup>
DOUCHE	3,25m <sup>2</sup>
WC 2	1,50m <sup>2</sup>
SEJOUR - CUISINE	31,20m <sup>2</sup>
<b>TOTAL HABITABLE</b>	<b>88,25m<sup>2</sup></b>

TERRASSE	31,43m <sup>2</sup>
----------	---------------------



BATIMENT	ETAGE	N° APPART	TYPE
D	1 <sup>e</sup>	101	T4

ENTREE + Placards	10,80m <sup>2</sup>
WC 1	1,95m <sup>2</sup>
BAINS	4,80m <sup>2</sup>
CHAMBRE 1 + Placard	15,65m <sup>2</sup>
CHAMBRE 2 + Placard	10,20m <sup>2</sup>
CHAMBRE 3 + Placard	9,13m <sup>2</sup>
DOUCHE	3,25m <sup>2</sup>
WC 2	1,50m <sup>2</sup>
SEJOUR - CUISINE	31,20m <sup>2</sup>
<b>TOTAL HABITABLE</b>	<b>88,25m<sup>2</sup></b>

TERRASSE	31,43m <sup>2</sup>
----------	---------------------







BATIMENT	ETAGE	N° APPART.	TYPE
C	2 <sup>e</sup>	203	T4

ENTREE + Placards	10,80m <sup>2</sup>
WC 1	1,95m <sup>2</sup>
BAINS	4,65m <sup>2</sup>
CHAMBRE 1 + Placard	15,65m <sup>2</sup>
CHAMBRE 2 + Placard	10,25m <sup>2</sup>
CHAMBRE 3 + Placard	9,15m <sup>2</sup>
DOUCHE	3,25m <sup>2</sup>
WC 2	1,55m <sup>2</sup>
SEJOUR - CUISINE	31,25m <sup>2</sup>
<b>TOTAL HABITABLE</b>	<b>88,25m<sup>2</sup></b>

TERRASSE	31,15m <sup>2</sup>
----------	---------------------

