



**alpine-property**

Alpine Property SAS au capital de 3 450 € - RCS Thonon les Bains 508 578 556 - siège: 153 chemin du Chargeau, 74110 Morzine, France - Titulaire de la Carte Professionnelle n° CPI 7401 2016 000 017 391 délivrée par la CCI de la Haute Savoie

Tel: +33 (0)4 50 04 86 07

Email: [info@alpine-property.com](mailto:info@alpine-property.com)

Web: [www.alpine-property.fr](http://www.alpine-property.fr)

# Appts. L'Échappée, T4

**Samoëns, Samoëns & Vallée, Grand Massif**

**458 000 €uros**



## Contact

Contactez **Em Entwistle** au sujet de cette propriété.

**Tel:** +33 7 82 26 96 75

**Email:** [em@alpine-property.com](mailto:em@alpine-property.com)

# En bref

<b>Prix</b>	458 000 €uros
<b>Statut</b>	A VENDRE
<b>Dernière mise à jour</b>	13/03/2025
<b>Région</b>	Grand Massif
<b>Localité</b>	Samoëns & Vallée
<b>Village</b>	Samoëns
<b>Chambres</b>	3
<b>Salles de bain</b>	2
<b>Chauffage</b>	Gas
<b>Accès aux pistes</b>	Navette
<b>Pistes les plus proches</b>	1.8 km
<b>Commerces les plus proches</b>	1.1 km
<b>Garage</b>	Parking couvert
<b>Drainage</b>	Tout-à-l'égout
<b>Nombre de Lots</b>	41
<b>Procédure en cours</b>	Non
<b>Consommation énergétique</b>	En cours
<b>GES</b>	En cours
<b>Honoraires de l'agence</b>	A la charge du vendeur

## Description

Nichée entre le centre du village de Samoëns et le charmant hameau de Morillon, L'Échappée est un nouveau programme immobilier unique, mêlant harmonieusement nature et modernité. Situé dans un écrin de forêt luxuriante, il offre une vue imprenable sur l'Aiguille du Criou et constitue le point de départ idéal pour les balades ou pour avoir un pied à terre paisible. La résidence met en valeur les essences d'arbres locales, préservant l'écosystème existant et créant ainsi un environnement verdoyant et serein.

Composée de 41 appartements, du T2 au T4, répartis sur quatre bâtiments de faible hauteur, L'Échappée offre des intérieurs spacieux et bien conçus avec balcons ou terrasses pour profiter du bon air de la montagne. L'architecture, soigneusement choisie, respecte les traditions locales avec des fondations en pierre et des façades en bois, faisant écho au charme des chalets historiques environnants.

Situé à quelques minutes du nouveau télésiège 10 places de Vercland et permettant un accès facile aux activités tout au long de l'année, L'Échappée est plus qu'une simple habitation - c'est un style de vie qui embrasse la beauté et la culture de la vie en montagne.

L'appartement est vendu avec une place de parking en sous-sol, une cave et un accès à un casier à skis privatif. Le chauffage est assuré par une chaudière individuelle au gaz avec radiateurs à chauffage central dans chaque pièce. La résidence sera raccordée au tout à l'égout.

Bien que la cuisine elle-même ne soit pas incluse, nous pouvons recommander des artisans qualifiés qui seraient en mesure de fournir des devis pour son installation.

La date de livraison de ce bien est prévue pour le premier trimestre 2027.

T4s:-

Appt	Orientation	Surface m2	Prix TTC	Étage
C14	SE	73,40	€ 368.500	1er VENDU
B12	SE	72,61	€ 374.000	1er VENDU
B13	SE	76,81	€ 392.500	1er VENDU
C13	SE	76,56	€ 394.000	1er VENDU

D14 ----- SE ----- 75,87 ----- € 460.500 ----- 1er  
 C21 ----- SE ----- 89,99 ----- € 458.000 ----- 2ème ----- VENDU

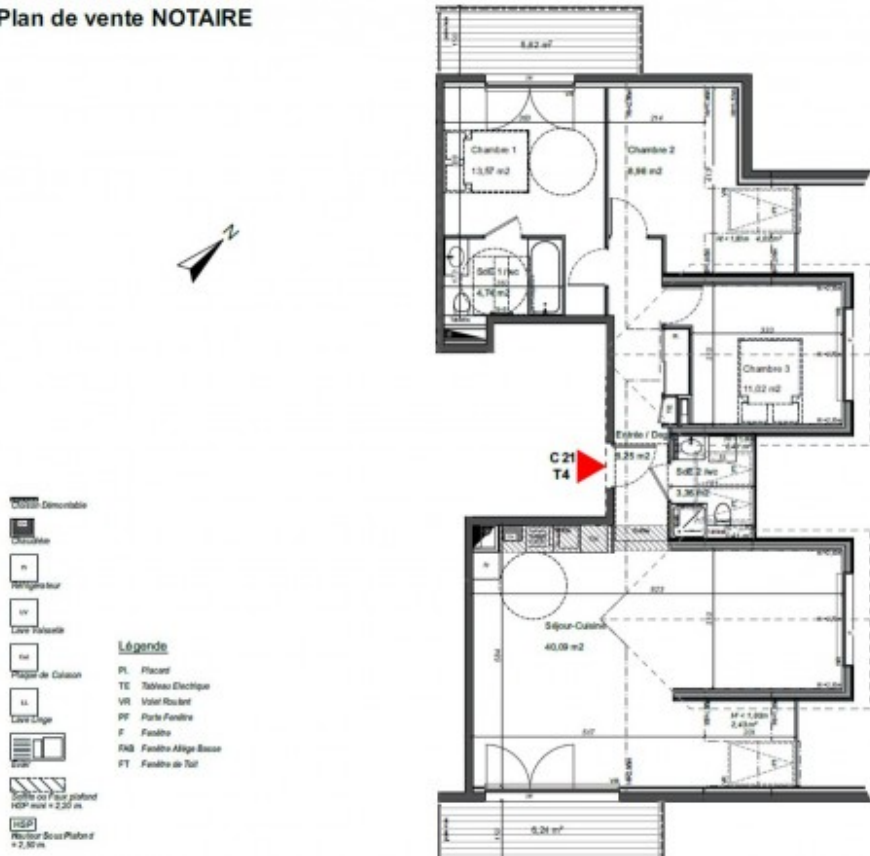
[Apts. L'Échappée, T2](#)

[Apts. L'Échappée, T2 cabine](#)

[Apts. L'Échappée, T3](#)

Le bien est soumis au statut de la copropriété.

**Plan de vente NOTAIRE**







# Plan de pré-commercialisation

## Légende

-  Accès piétons
-  Accès véhicules



# Plan de vente NOTAIRE



- Clé des symboles**
-  Cuisine
  -  Séjour
  -  Chambre
  -  Salle d'eau
  -  Terrasse
  -  Escalier
  -  Cuisine
  -  Séjour
  -  Chambre
  -  Salle d'eau
  -  Terrasse
- Légende**
- Pl. Placard
  - TE Tableau électrique
  - VR Vitrif. Réglable
  - PF Porte Fenêtre
  - F. Fenêtre
  - FAB. Fenêtre Alu/Basse
  - FT Fenêtre de Toit
- Autres symboles**
-  Sol en Parquet
  -  Sol en Carrelage
  -  Sol en Plancher



Bâtiment C		
	R+1	T4
Entrée		3,97 m <sup>2</sup>
Séjour - Cuisine		24,12 m <sup>2</sup>
Chambre 1		14,52 m <sup>2</sup>
Chambre 2		9,10 m <sup>2</sup>
Salle d'eau		5,29 m <sup>2</sup>
WC		1,13 m <sup>2</sup>
Dégagement		6,17 m <sup>2</sup>
Chambre 3		9,10 m <sup>2</sup>
<b>TOTAL SURFACE HABITABLE</b>		<b>73,40 m<sup>2</sup></b>
Balcons		4,36 m <sup>2</sup> + 6,18 m <sup>2</sup>
<b>TOTAL SURFACE EXTERIEURE</b>		<b>10,54 m<sup>2</sup></b>

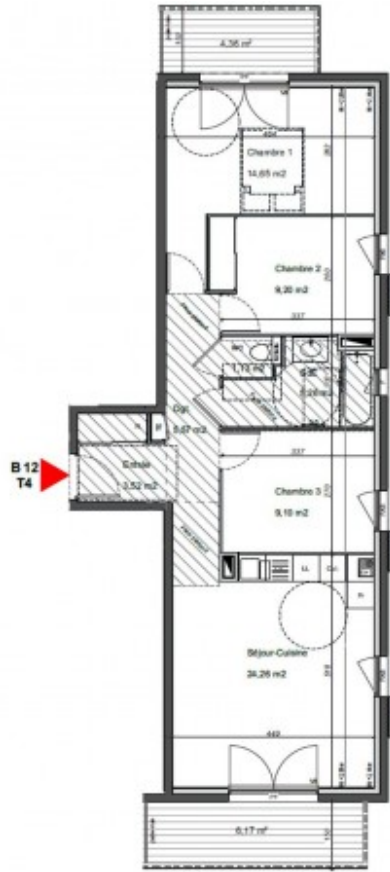
Plan de vente NOTAIRE



- Cloison Démontable
- Cloison
- Portillon
- IV
- Case Vanneau
- Plaque de Colonne
- Pl.
- VI
- GWT-Ligne
- GWT
- Solite ou Pavé jeté  
HSP min + 2,50 m
- HSP  
Niveau Sous Plafond  
+ 2,50 m

**Légende**

- Pl. Placard
- TE Tableau Electrique
- VR Votif Roulet
- PF Porte Fenetre
- F Fenetre
- FNB Fenetre Allège-Basse
- FT Fenetre de Toit



Bâtiment B		
R+1	T4	B 12
Entrée		3,52 m <sup>2</sup>
Séjour - Cuisine		24,26 m <sup>2</sup>
Chambre 1		14,85 m <sup>2</sup>
Chambre 2		9,20 m <sup>2</sup>
Salle d'eau		3,26 m <sup>2</sup>
WC		1,13 m <sup>2</sup>
Dégtagement		5,57 m <sup>2</sup>
Chambre 3		9,10 m <sup>2</sup>
<b>TOTAL SURFACE HABITABLE</b>		<b>72,69 m<sup>2</sup></b>
Balcons		4,36 m <sup>2</sup> + 6,17 m <sup>2</sup>
<b>TOTAL SURFACE EXTERIEURE</b>		<b>10,53 m<sup>2</sup></b>

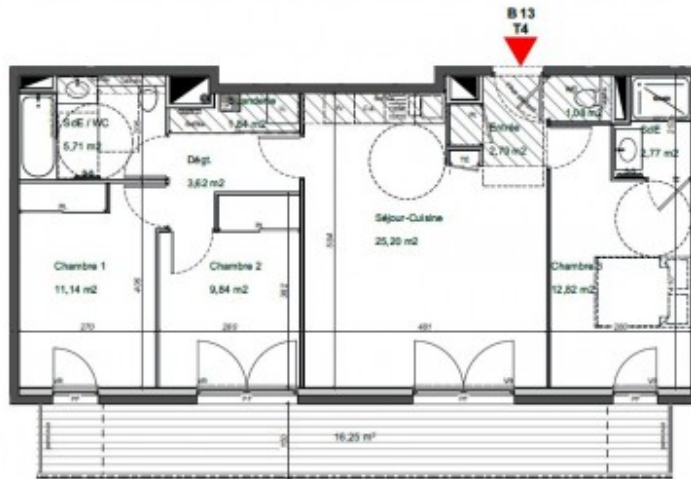
Plan de vente NOTAIRE



- Cloison Démontable
- Cloison
- Portillon
- IV
- Case Vanneau
- Plaque de Colonne
- Pl.
- VI
- GWT-Ligne
- GWT
- Solite ou Pavé jeté  
HSP min + 2,50 m
- HSP  
Niveau Sous Plafond  
+ 2,50 m

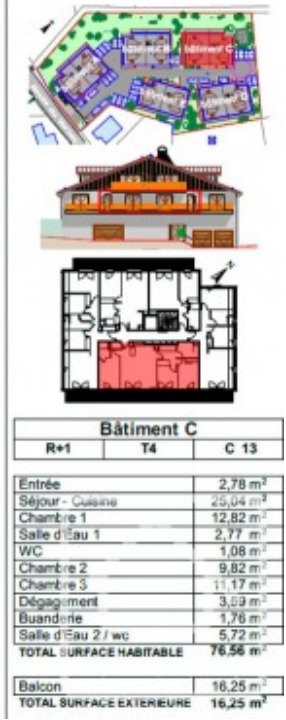
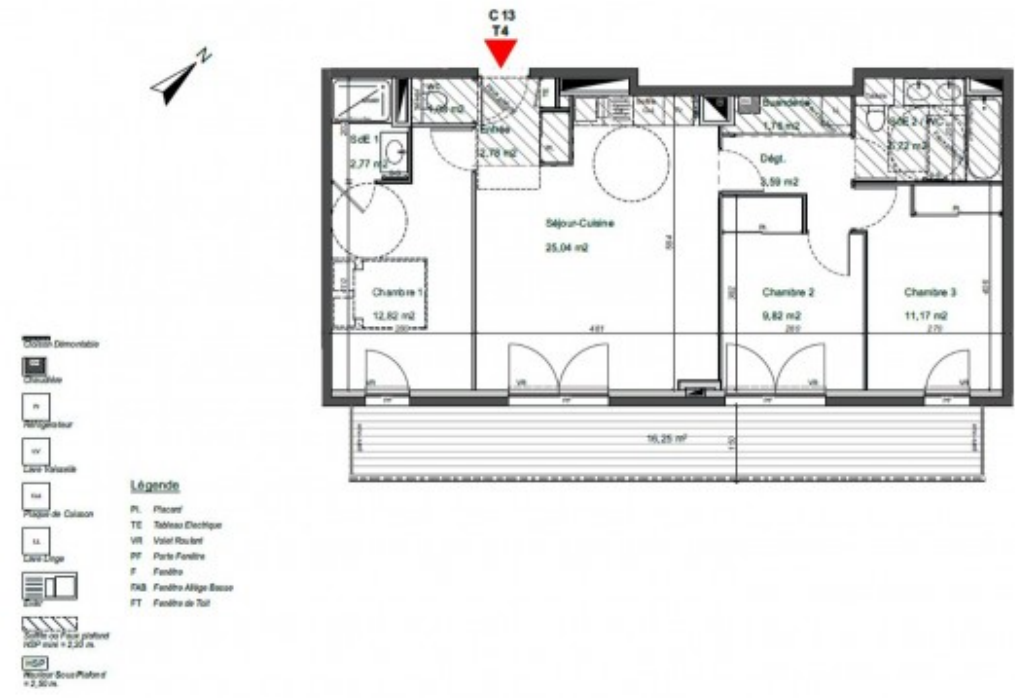
**Légende**

- Pl. Placard
- TE Tableau Electrique
- VR Votif Roulet
- PF Porte Fenetre
- F Fenetre
- FNB Fenetre Allège-Basse
- FT Fenetre de Toit



Bâtiment B		
R+1	T4	B 13
Entrée		2,79 m <sup>2</sup>
Séjour - Cuisine		25,20 m <sup>2</sup>
Chambre 1		12,82 m <sup>2</sup>
Salle d'eau 1		2,77 m <sup>2</sup>
WC		1,08 m <sup>2</sup>
Chambre 2		9,84 m <sup>2</sup>
Chambre 3		11,14 m <sup>2</sup>
Dégtagement		3,62 m <sup>2</sup>
Buanderie		1,84 m <sup>2</sup>
Salle d'eau 2 / wc		5,71 m <sup>2</sup>
<b>TOTAL SURFACE HABITABLE</b>		<b>76,81 m<sup>2</sup></b>
Balcons		16,25 m <sup>2</sup>
<b>TOTAL SURFACE EXTERIEURE</b>		<b>16,25 m<sup>2</sup></b>

Plan de vente NOTAIRE



Plan de vente NOTAIRE

