



alpine-property

Alpine Property SAS au capital de 3 450 € - RCS Thonon les Bains 508 578 556 - siège: 153 chemin du Chargeau, 74110 Morzine, France - Titulaire de la Carte Professionnelle n° CPI 7401 2016 000 017 391 délivrée par la CCI de la Haute Savoie

Tel: +33 (0)4 50 04 86 07

Email: info@alpine-property.com

Web: www.alpine-property.fr

Appts. L'Échappée, T2

Samoëns, Samoëns & Vallée, Grand Massif

231 000 €uros



Contact

Contactez **Em Entwistle** au sujet de cette propriété.

Tel: +33 7 82 26 96 75

Email: em@alpine-property.com

En bref

Prix	231 000 €uros
Statut	A VENDRE
Dernière mise à jour	13/03/2025
Région	Grand Massif
Localité	Samoëns & Vallée
Village	Samoëns
Chambres	1
Salles de bain	1
Chauffage	Gas
Accès aux pistes	Navette
Pistes les plus proches	1.8 km
Commerces les plus proches	1.1 km
Garage	Parking couvert
Drainage	Tout-à-l'égout
Nombre de Lots	41
Procédure en cours	Non
Consommation énergétique	En cours
GES	En cours
Honoraires de l'agence	A la charge du vendeur

Description

Nichée entre le centre du village de Samoëns et le charmant hameau de Morillon, L'Échappée est un nouveau programme immobilier unique, mêlant harmonieusement nature et modernité. Situé dans un écrin de forêt luxuriante, il offre une vue imprenable sur l'Aiguille du Criou et constitue le point de départ idéal pour les balades ou pour avoir un pied à terre paisible. La résidence met en valeur les essences d'arbres locales, préservant l'écosystème existant et créant ainsi un environnement verdoyant et serein.

Composée de 41 appartements, du T2 au T4, répartis sur quatre bâtiments de faible hauteur, L'Échappée offre des intérieurs spacieux et bien conçus avec balcons ou terrasses pour profiter du bon air de la montagne. L'architecture, soigneusement choisie, respecte les traditions locales avec des fondations en pierre et des façades en bois, faisant écho au charme des chalets historiques environnants.

Situé à quelques minutes du nouveau télésiège 10 places de Vercland et permettant un accès facile aux activités tout au long de l'année, L'Échappée est plus qu'une simple habitation - c'est un style de vie qui embrasse la beauté et la culture de la vie en montagne.

L'appartement est vendu avec une place de parking en sous-sol, une cave et un accès à un casier à skis privatif. Le chauffage est assuré par une chaudière individuelle au gaz avec radiateurs à chauffage central dans chaque pièce. La résidence sera raccordée au tout à l'égout.

Bien que la cuisine elle-même ne soit pas incluse, nous pouvons recommander des artisans qualifiés qui seraient en mesure de fournir des devis pour son installation.

La date de livraison de ce bien est prévue pour le premier trimestre 2027.

T2s:-

Appt	Orientation	Surface m2	Prix TTC	Étage
D11	NO	39,51	€ 231.000	1er
B15	NO	39,70	€ 234.000	1er
C11	NO	39,54	€ 245.000	1er
D15	NO	45,91	€ 251.000	1er

C15 ----- NO ----- 44,62 ----- € 259.000 ----- 1er
 C22 ----- SE ----- 48,85 ----- € 261.000 ----- 2ème ----- VENDU
 D22 ----- SE ----- 48,85 ----- € 317.000 ----- 2ème

[Appts. L'Échappée, T2 cabine](#)

[Appts. L'Échappée, T3](#)

[Appts. L'Échappée, T4](#)

Le bien est soumis au statut de la copropriété.

Plan de vente NOTAIRE





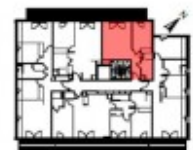


Plan de vente NOTAIRE



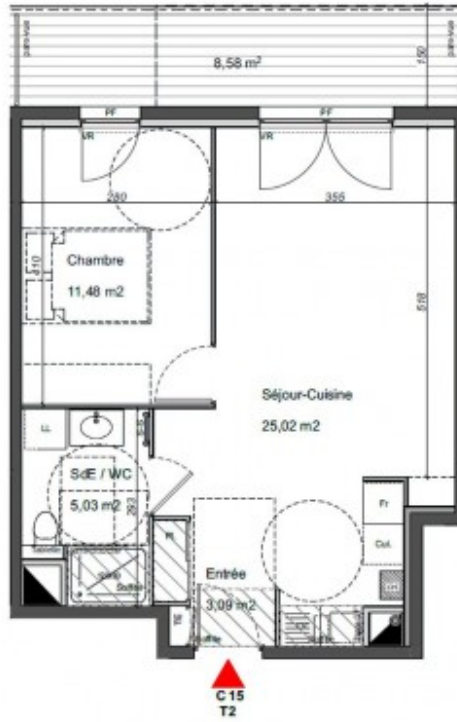
Bâtiment B		
R+1	T2	B 15
Entrée	6,05 m ²	
Séjour - Cuisine	16,77 m ²	
Chambre	10,94 m ²	
Salle d'Eau / WC	5,94 m ²	
TOTAL SURFACE HABITABLE	39,70 m²	
Balcon	7,54 m ²	
TOTAL SURFACE EXTERIEURE	7,54 m²	

Plan de vente NOTAIRE



Bâtiment C		
R+1	T2	C 11
Entrée	2,77 m ²	
Séjour - Cuisine	21,58 m ²	
Chambre	10,31 m ²	
Salle d'Eau / WC	4,88 m ²	
TOTAL SURFACE HABITABLE	39,54 m²	
Balcon	7,54 m ²	
TOTAL SURFACE EXTERIEURE	7,54 m²	

Plan de vente NOTAIRE



- Escalier
- Cuisine
- Séjour
- Chambre
- SdE/WC
- Balcon
- Fenêtre
- Porte
- Porte avec serrure
- Porte avec serrure et petit carré
- Porte avec serrure, petit carré et petit cercle

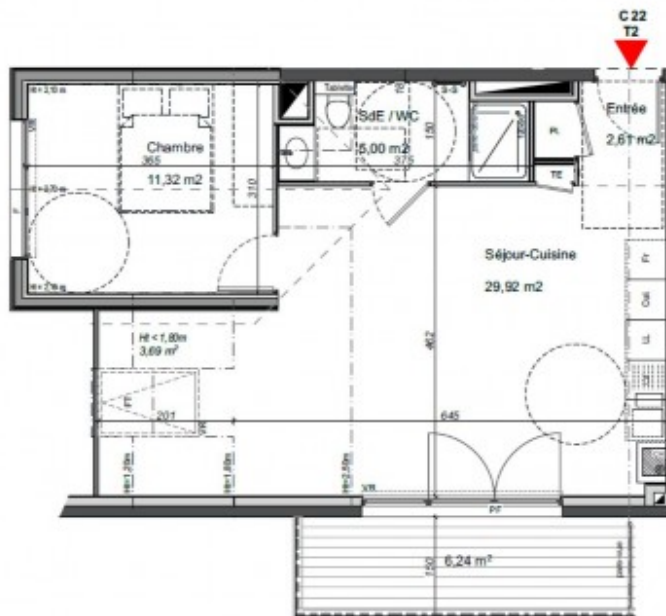
Légende

- Placard
- Tableau Électrique
- Vitrail
- Porte Fenêtre
- Fenêtre
- Fenêtre Alège Béton
- Fenêtre de Toit



Bâtiment C		
R+1	T2	C 15
Entrée		3,09 m ²
Séjour - Cuisine		25,02 m ²
Chambre		11,48 m ²
Salle d'Eau / wc		5,03 m ²
TOTAL SURFACE HABITABLE		44,62 m²
Balcon		8,58 m ²
TOTAL SURFACE EXTERIEURE		8,58 m²

Plan de vente NOTAIRE



- Escalier
- Cuisine
- Séjour
- Chambre
- SdE/WC
- Balcon
- Fenêtre
- Porte
- Porte avec serrure
- Porte avec serrure et petit carré
- Porte avec serrure, petit carré et petit cercle

Légende

- Placard
- Tableau Électrique
- Vitrail
- Porte Fenêtre
- Fenêtre
- Fenêtre Alège Béton
- Fenêtre de Toit



Bâtiment C		
R+2	T2	C 22
Entrée		2,61 m ²
Séjour - Cuisine		29,92 m ²
Chambre		11,32 m ²
Salle d'Eau / wc		5,00 m ²
TOTAL SURFACE HABITABLE		48,85 m²
TOTAL SURFACE H² < 1,80m		3,69 m²
Balcon		6,24 m ²
TOTAL SURFACE EXTERIEURE		6,24 m²

Plan de vente NOTAIRE



Bâtiment D		
R+1	T2	D 11
Entrée	2,77 m ²	
Séjour - Cuisine	20,77 m ²	
Chambre	11,09 m ²	
Salle d'Eau / WC	4,88 m ²	
TOTAL SURFACE HABITABLE	39,51 m²	
Balcon	7,54 m ²	
TOTAL SURFACE EXTERIEURE	7,54 m²	

Plan de vente NOTAIRE



Bâtiment D		
R+1	T2	D 15
Entrée	3,61 m ²	
Séjour - Cuisine	23,61 m ²	
Chambre	13,19 m ²	
Salle d'Eau / WC	5,50 m ²	
TOTAL SURFACE HABITABLE	45,91 m²	
Balcon	8,58 m ²	
TOTAL SURFACE EXTERIEURE	8,58 m²	