



alpine-property

Alpine Property SAS au capital de 3 450 € - RCS Thonon les Bains 508 578 556 - siège: 153 chemin du Chargeau, 74110 Morzine, France - Titulaire de la Carte Professionnelle n° CPI 7401 2016 000 017 391 délivrée par la CCI de la Haute Savoie

Tel: +33 (0)4 50 04 86 07

Email: info@alpine-property.com

Web: www.alpine-property.fr

Appt. Moineau

Morzine, Morzine, Portes Du Soleil

265 000 €uros



Contact

Contactez **Marie-Anne Denicolo** au sujet de cette propriété.

Tel: +33 6 08 15 46 54

Email: marianne@alpine-property.com

En bref

Prix	265 000 €uros
Statut	A VENDRE
Dernière mise à jour	26/07/2024
Région	Portes Du Soleil
Localité	Morzine
Village	Morzine
Chambres	1
Salles de bain	1
Surface	27 m ²
Chauffage	Chauffage central au fuel
Pistes les plus proches	150 m
Commerces les plus proches	100 m
Drainage	Tout-à-l'égout
Nombre de Lots	2
Procédure en cours	Non
Consommation énergétique	En cours
GES	En cours
Honoraires de l'agence	A la charge du vendeur

Description

Pour un pied-à-terre pratique « verrouillez et partez » à deux pas de toutes les commodités principales de Morzine et de la télécabine Super Morzine vers Avoriaz, ne cherchez pas plus loin que l'Appartement Le Moineau !

Ce joli appartement forme le rez-de-chaussée d'un petit chalet dans un cadre calme mais central au bord de la rivière, à proximité du centre-ville. Il y a une entrée commune à la propriété, menant à une entrée spacieuse avec également un placard de rangement intérieur, utile pour les skis et autres équipements de plein air.

L'appartement dispose d'un petit couloir menant à une chambre double de bonne taille, une salle de douche récemment rénovée et un WC séparé. L'espace de vie est équipé d'une nouvelle cuisine bien aménagée, et il y a de la place pour une petite table à manger et des chaises ainsi qu'un coin confortable pour un canapé.

L'Appartement Moineau est vendu avec une place de parking devant la propriété, et il ne manque pas non plus de places de parking public supplémentaires à proximité. Au moment de la vente, une simple copropriété sera créée pour régir l'utilisation partagée de la propriété par les propriétaires des deux parties.

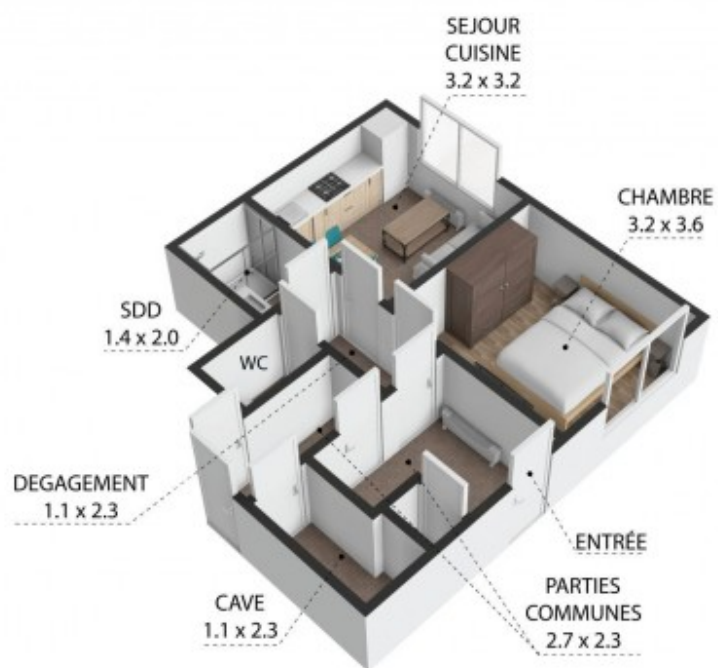
Le bien est soumis au statut de la copropriété.



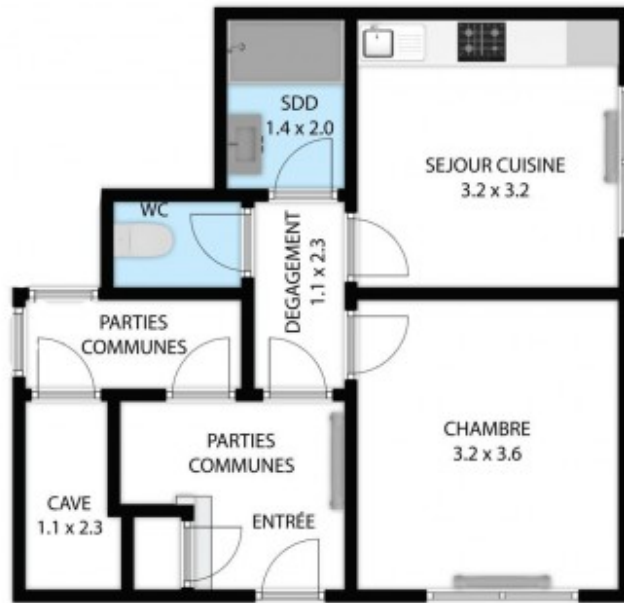








Toutes les dimensions indiquées sont approximatives.
The plans shown are approximate and for information purposes only.



Toutes les dimensions indiquées sont approximatives.
 The plans shown are approximate and for information purposes only.



