



alpine-property

Alpine Property SAS au capital de 3 450 € - RCS Thonon les Bains 508 578 556 - siège: 153 chemin du Chargeau, 74110 Morzine, France - Titulaire de la Carte Professionnelle n° CPI 7401 2016 000 017 391 délivrée par la CCI de la Haute Savoie

Tel: +33 (0)4 50 04 86 07

Email: info@alpine-property.com

Web: www.alpine-property.fr

Appts. L'Éloge du Poète, A103

Samoëns, Samoëns & Vallée, Grand Massif

332 000 €uros



Contact

Contactez **Shane Cunningham** au sujet de cette propriété.

Tel: +33 6 70 03 50 92

Email: shane@alpine-property.com

En bref

Prix	332 000 €uros
Statut	SOUS COMPROMIS
Dernière mise à jour	10/09/2024
Région	Grand Massif
Localité	Samoëns & Vallée
Village	Samoëns
Chambres	1
Salles de bain	1
Surface	43.3 m ²
Chauffage	Chauffage mixte
Cheminée	Aucun(e)
Accès aux pistes	Navette
Pistes les plus proches	1.2 km
Commerces les plus proches	280 m
Jardin	Non
Garage	Parking couvert
Drainage	Tout-à-l'égout
Nombre de Lots	12
Procédure en cours	Non
Consommation énergétique	En cours
GES	En cours
Honoraires de l'agence	A la charge du vendeur

Description

Découvrez l'art de vivre à la montagne par excellence dans la nouvelle résidence, L'Éloge du Poète, où vous pouvez respirer l'air frais et laisser votre voiture sur le parking. Avec un appartement ici, vous n'investissez pas seulement dans un domaine skiable ; vous embrassez un havre de paix toute l'année. Des randonnées estivales exaltantes au milieu de forêts luxuriantes aux promenades tranquilles au bord du lac, chaque saison offre quelque chose de spectaculaire à seulement quelques pas.

Plongez dans le riche patrimoine de Samoëns avec ce bien parfait pour offrir une vue imprenable sur Le Criou. Inspiré par l'héritage de Jean-Alfred Mogenet, un poète et agriculteur local dont les mots encensaient l'âme de la vie à la montagne, le nom de la résidence rend hommage à l'histoire singulière du village. Chaque appartement est méticuleusement conçu avec des équipements haut de gamme et options personnalisables, garantissant que la maison de vos rêves devienne réalité.

L'appartement A103 est un appartement d'une chambre de 43,33 m² au premier étage composé de : un hall d'entrée, une cuisine ouverte et un salon/salle à manger avec accès à un balcon privé de 9,23 m², une chambre double, une salle de bain ensuite avec WC et accès au deuxième balcon privé de 5,17 m².

L'appartement A103 offre la possibilité d'un plan de sol alternatif, comprenant un WC indépendant et une chambre avec lits superposés en plus de l'agencement d'origine. Un plan pour cette disposition alternative est inclus dans notre galerie de photos.

La propriété offre un mélange parfait de tradition et de modernité . En passant par les murs du salon revêtus de bois aux élégantes salles de bains carrelées en porcelaine, chaque détail dégage un charme montagnard authentique. L'engagement en faveur du développement durable transparaît sur la performance énergétique et le respect des dernières réglementations garantissent que votre appartement soit aussi écologique que luxueux.

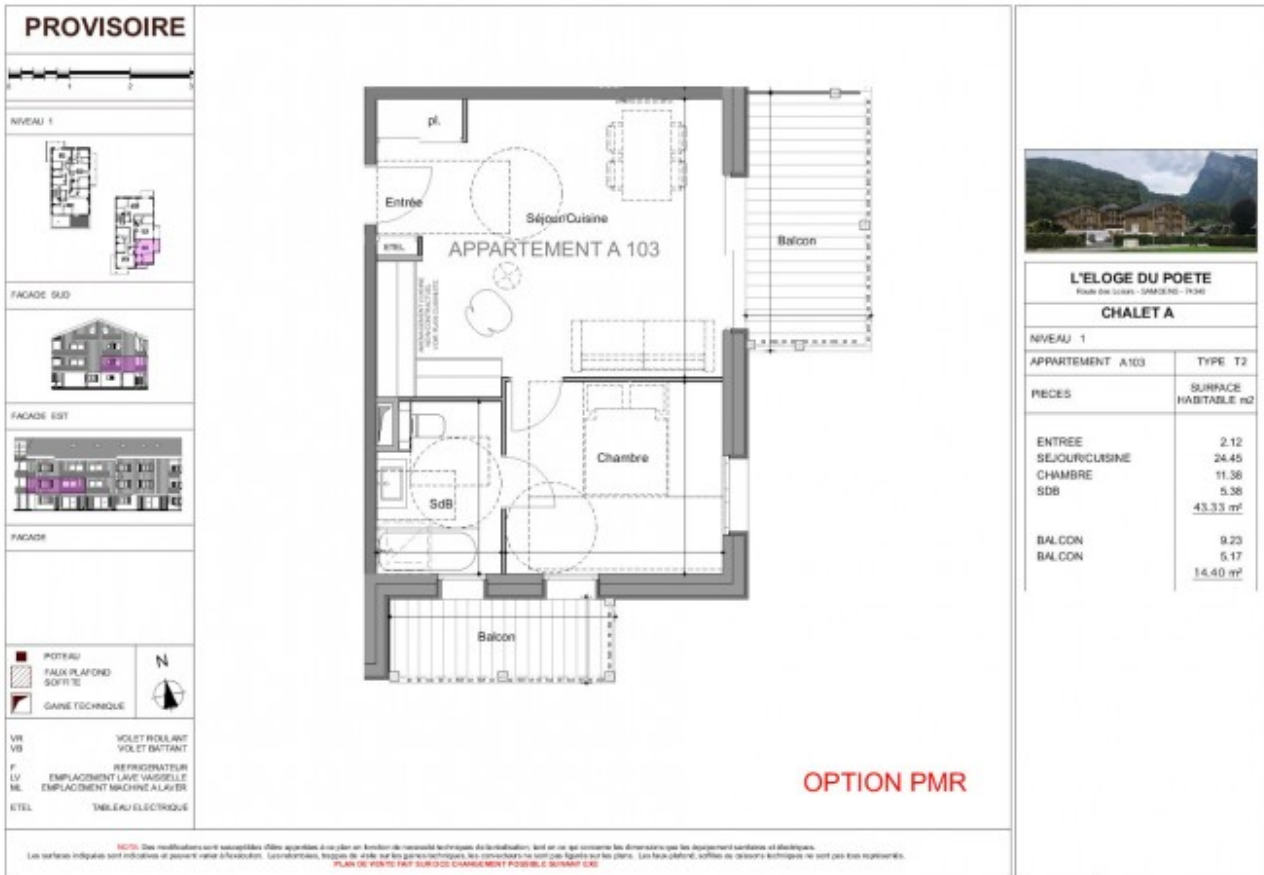
L'appartement comprend des fonctionnalités pratiques telles que le chauffage au sol et un local à skis équipé de chauffe-chaussures.

Un ascenseur relie tous les étages, et avec parking, cave et local à skis inclus, tous les atouts pour une propriété de montagne pertinente sont soigneusement étudiés.

La date de livraison est prévue pour l'automne 2026.

Les acheteurs bénéficieront de frais de notaire réduits à 3%.

Le bien est soumis au statut de la copropriété.



PROVISOIRE



NIVEAU 1



FACADE SUD



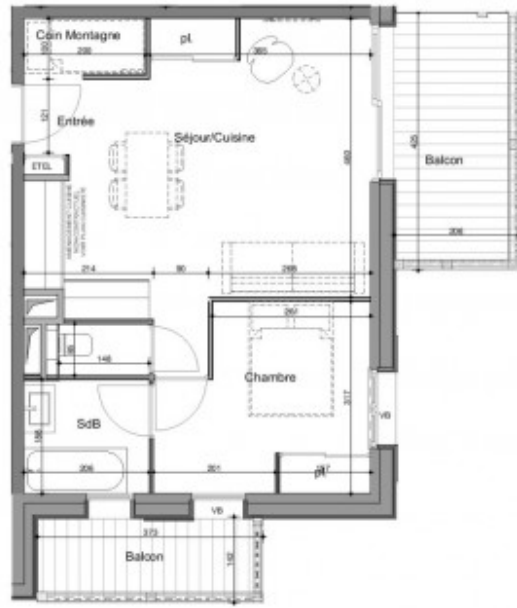
FACADE EST



FACADE



VR VOILEY ROLLANT
 VB VOILEY BATTANT
 F REFRIGERATEUR
 LV EMPACEMENT LAVE VASSELLE
 ML EMPACEMENT MACHINE A LAVOR
 ETEL TABLEAU ELECTRIQUE



L'ELOGE DU POETE

Road des Lacs - 55630 - 7030

CHALET A

NIVEAU 1	
APPARTEMENT A103	TYPE T2+
PIECES	SURFACE HABITABLE m2
ENTREE	0.94
SEJOUR/CUISINE	24.60
CHAMBRE	10.11
COIN MONTAGNE	1.85
SDB	3.86
WC	1.27
	42.63 m²
BALCON	9.23
BALCON	5.17
	14.40 m²

NOTA: Des modifications sont susceptibles d'être apportées à ce plan en fonction de nécessités techniques de la construction, tant en ce qui concerne les dimensions que les équipements sanitaires et électriques.
 Les surfaces indiquées sont indicatives et peuvent varier à l'exécution. Les rebordures, images de vides sur les plans architecturaux, les encadrements ne sont pas figurés sur les plans. Les faux-plafonds, gaines ou câbles techniques ne sont pas tous représentés.
 PLAN DE VENTE A ETRE SIGNÉ EN CAS DE COMMERCIALISATION POSSIBLE. DOCUMENT 030

DATE 2 mai 2024













Vue depuis balcon



Vue depuis balcon





PROPOSITION HOME STAGING 3D - NON CONTRACTUEL

