



alpine-property

Alpine Property SAS au capital de 3 450 € - RCS Thonon les Bains 508 578 556 - siège: 153 chemin du Chargeau, 74110 Morzine, France - Titulaire de la Carte Professionnelle n° CPI 7401 2016 000 017 391 délivrée par la CCI de la Haute Savoie

Tel: +33 (0)4 50 04 86 07

Email: info@alpine-property.com

Web: www.alpine-property.fr

Appts. L'Éloge du Poète, A03

Samoëns, Samoëns & Vallée, Grand Massif

319 000 €uros



Contact

Contactez **Shane Cunningham** au sujet de cette propriété.

Tel: +33 6 70 03 50 92

Email: shane@alpine-property.com

En bref

Prix	319 000 €uros
Statut	A VENDRE
Dernière mise à jour	02/11/2024
Région	Grand Massif
Localité	Samoëns & Vallée
Village	Samoëns
Chambres	1
Salles de bain	1
Surface	43.4 m ²
Surface du terrain	35 m ²
Chauffage	Chauffage mixte
Cheminée	Aucun(e)
Accès aux pistes	Navette
Pistes les plus proches	1.2 km
Commerces les plus proches	280 m
Jardin	Oui
Garage	Parking couvert
Drainage	Tout-à-l'égout
Nombre de Lots	12
Procédure en cours	Non
Consommation énergétique	En cours
GES	En cours
Honoraires de l'agence	A la charge du vendeur

Description

Découvrez l'art de vivre à la montagne par excellence dans la nouvelle résidence, L'Éloge du Poète, où vous pouvez respirer l'air frais et laisser votre voiture sur le parking. Avec un appartement ici, vous n'investissez pas seulement dans un domaine skiable ; vous embrassez un havre de paix toute l'année. Des randonnées estivales exaltantes au milieu de forêts luxuriantes aux promenades tranquilles au bord du lac, chaque saison offre quelque chose de spectaculaire à seulement quelques pas.

Plongez dans le riche patrimoine de Samoëns avec ce bien parfait pour offrir une vue imprenable sur Le Criou. Inspiré par l'héritage de Jean-Alfred Mogenet, un poète et agriculteur local dont les mots encensaient l'âme de la vie à la montagne, le nom de la résidence rend hommage à l'histoire singulière du village. Chaque appartement est méticuleusement conçu avec des équipements haut de gamme et options personnalisables, garantissant que la maison de vos rêves devienne réalité.

L'appartement A03 est un appartement d'une chambre au rez-de-chaussée de 43,36 m² composé de : un hall d'entrée, une cuisine ouverte et un salon/salle à manger, une chambre doubles, une salle de bain, une terrasse privée de 11,26 m² et un jardin privé de 23,7 m².

L'appartement A03 offre la possibilité d'un plan de sol alternatif, comprenant un WC indépendant et une chambre avec lits superposés en plus de l'agencement d'origine. Un plan pour cette disposition alternative est inclus dans notre galerie de photos.

La propriété offre un mélange parfait de tradition et de modernité . En passant par les murs du salon revêtus de bois aux élégantes salles de bains carrelées en porcelaine, chaque détail dégage un charme montagnard authentique. L'engagement en faveur du développement durable transparaît sur la performance énergétique et le respect des dernières réglementations garantissent que votre appartement soit aussi écologique que luxueux.

L'appartement comprend des fonctionnalités pratiques telles que le chauffage au sol et un local à skis équipé de

chauffe-chaussures.

Un ascenseur relie tous les étages, et avec parking, cave et local à skis inclus, tous les atouts pour une propriété de montagne pertinente sont soigneusement étudiés.

La date de livraison est prévue pour l'automne 2026.

Les acheteurs bénéficieront de frais de notaire réduits à 3%.

Le bien est soumis au statut de la copropriété.

PROVISOIRE

NIVEAU RDC

FACADE SUD

FACADE EST

FACADE

POTEAU
 FAUX PLAFOND
 SOFFITE
 GAINE TECHNIQUE

VR VOLET POUSSANT
 VB VOLET BATTANT
 F REFRIGERATEUR
 LV EMPLACEMENT LAVE VAISSELLE
 ML EMPLACEMENT MACHINE A LAVER
 ETEL TABLEAU ELECTRIQUE

NDSD: Des modifications sont susceptibles d'être apportées à ce plan en fonction de nécessités techniques de finalisation, tout en ce qui concerne les dimensions que les équipements sanitaires et électriques. Les surfaces indiquées sont indicatives et peuvent varier à l'exécution. Les rebordures, trappes de visite sur les gaines techniques, les connecteurs ne sont pas figurés sur les plans. Les faux-plafond, soffites et autres techniques ne sont pas tous représentés. PLUS DE VOLETS NEUTREZ-CLASSEMENT PROTEGEZ VOTRE LOGI.

L'ELOGE DU POETE
Route des Lacs - SAMOENS - F340

CHALET A

NIVEAU RDC

APARTEMENT A003	TYPE T2
PIECES	
	SURFACE HABITABLE m²
ENTREE	2,03
SEJOUR/CUISINE	24,57
CHAMBRE	11,38
SDB	5,38
	43,36 m²
TERRASSE	11,26
JARDIN	23,70
	34,96 m²

PROVISOIRE



NIVEAU RDC



FACADE SUD



FACADE EST

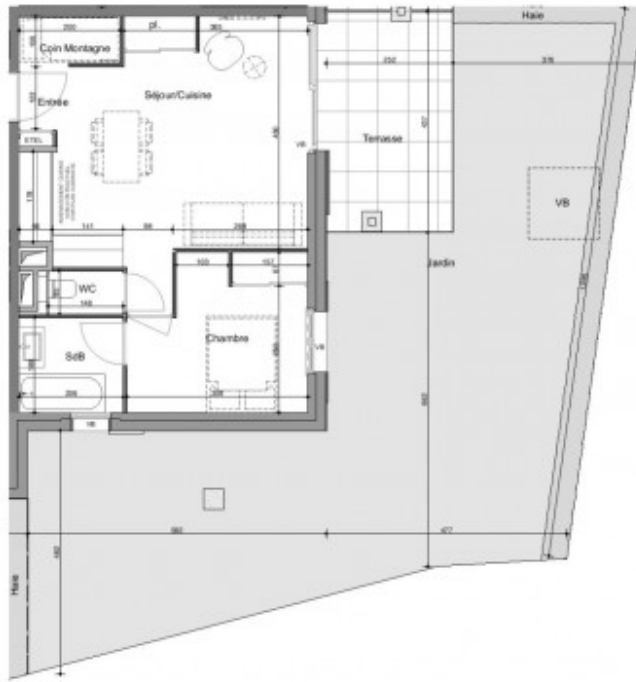


FACADE



VR VOLET ROLLANT
 VB VOLET BATTANT
 F REFRIGERATEUR
 LV EMPLACEMENT LAVE VAISSELLE
 ML EMPLACEMENT MACHINE A LAVER
 ETEL TABLEAU ELECTRIQUE

NOTA: Des modifications sont susceptibles d'être apportées à ce plan en fonction des nécessités techniques de la réalisation, tant en ce qui concerne les dimensions que les équipements sanitaires et électriques.
 Les surfaces indiquées sont indicatives et peuvent varier à l'exécution. Les rebordures, trappes de visite sur les gaines techniques, les conduits ne sont pas figurés sur les plans. Les faux-plafonds, soffites ou crépeaux techniques ne sont pas tous représentés.
 PLAN DE VENTE AVEC UN SEUL CHANGEMENT POSSIBLE SUR LEVANT EST



L'ELOGE DU POETE

Rue des Laves - 73000 - Tignes

CHALET A

NIVEAU RDC

APPARTEMENT A003 TYPE T2+

PIECES SURFACE HABITABLE m2

ENTREE	0.94
SEJOUR/CUISINE	24.60
CHAMBRE	10.11
COIN MONTAGNE	1.85
SdB	3.88
WC	1.26
	42.64 m²
TERRASSE	10.76
JARDIN	72.25
	83.01 m²

DATE: 7 mai 2014













Vue depuis terrasse



PROPOSITION HOME STAGING 3D - NON CONTRACTUEL



PROPOSITION HOME STAGING 3D - NON CONTRACTUEL

