



alpine-property

Alpine Property SAS au capital de 3 450 € - RCS Thonon les Bains 508 578 556 - siège: 153 chemin du Chargeau, 74110 Morzine, France - Titulaire de la Carte Professionnelle n° CPI 7401 2016 000 017 391 délivrée par la CCI de la Haute Savoie

Tel: +33 (0)4 50 04 86 07

Email: info@alpine-property.com

Web: www.alpine-property.fr

Appts. L'Éloge du Poète, A02

Samoëns, Samoëns & Vallée, Grand Massif

328 000 €uros



Contact

Contactez **Shane Cunningham** au sujet de cette propriété.

Tel: +33 6 70 03 50 92

Email: shane@alpine-property.com

En bref

| | |
|-----------------------------------|------------------------|
| Prix | 328 000 €uros |
| Statut | A VENDRE |
| Dernière mise à jour | 02/11/2024 |
| Région | Grand Massif |
| Localité | Samoëns & Vallée |
| Village | Samoëns |
| Chambres | 1 |
| Salles de bain | 1 |
| Surface | 44.6 m ² |
| Surface du terrain | 43 m ² |
| Chauffage | Chauffage mixte |
| Cheminée | Aucun(e) |
| Accès aux pistes | Navette |
| Pistes les plus proches | 1.2 km |
| Commerces les plus proches | 280 m |
| Jardin | Oui |
| Garage | Parking couvert |
| Drainage | Tout-à-l'égout |
| Nombre de Lots | 12 |
| Procédure en cours | Non |
| Consommation énergétique | En cours |
| GES | En cours |
| Honoraires de l'agence | A la charge du vendeur |

Description

Découvrez l'art de vivre à la montagne par excellence dans la nouvelle résidence L'Éloge du Poète, où vous pouvez respirer l'air frais et laisser votre voiture sur le parking. Avec un appartement ici, vous n'investissez pas seulement dans un domaine skiable ; vous embrassez un havre de paix toute l'année. Des randonnées estivales exaltantes au milieu de forêts luxuriantes aux promenades tranquilles au bord du lac, chaque saison offre quelque chose de spectaculaire à seulement quelques pas.

Plongez dans le riche patrimoine de Samoëns avec ce bien parfait pour offrir une vue imprenable sur Le Criou. Inspiré par l'héritage de Jean-Alfred Mogenet, un poète et agriculteur local dont les mots encensaient l'âme de la vie à la montagne, le nom de la résidence rend hommage à l'histoire singulière du village. Chaque appartement est méticuleusement conçu avec des équipements haut de gamme et options personnalisables, garantissant que la maison de vos rêves devienne réalité.

L'appartement A02 est un appartement d'une chambre au rez-de-chaussée de 44,63 m² composé de : un hall d'entrée, une cuisine ouverte et un salon/salle à manger, une chambre double, une salle de bain, une terrasse privée de 11,19 m² et un jardin privé de 32,07 m².

L'appartement A02 offre la possibilité d'un plan de sol alternatif, comprenant un WC indépendant et une chambre avec lits superposés en plus de l'agencement d'origine. Un plan pour cette disposition alternative est inclus dans notre galerie de photos.

La propriété offre un mélange parfait de tradition et de modernité . En passant par les murs du salon revêtus de bois aux élégantes salles de bains carrelées en porcelaine, chaque détail dégage un charme montagnard authentique. L'engagement en faveur du développement durable transparaît sur la performance énergétique et le respect des dernières réglementations garantissent que votre appartement soit aussi écologique que luxueux.

L'appartement comprend des fonctionnalités pratiques telles que le chauffage au sol et un local à skis équipé de

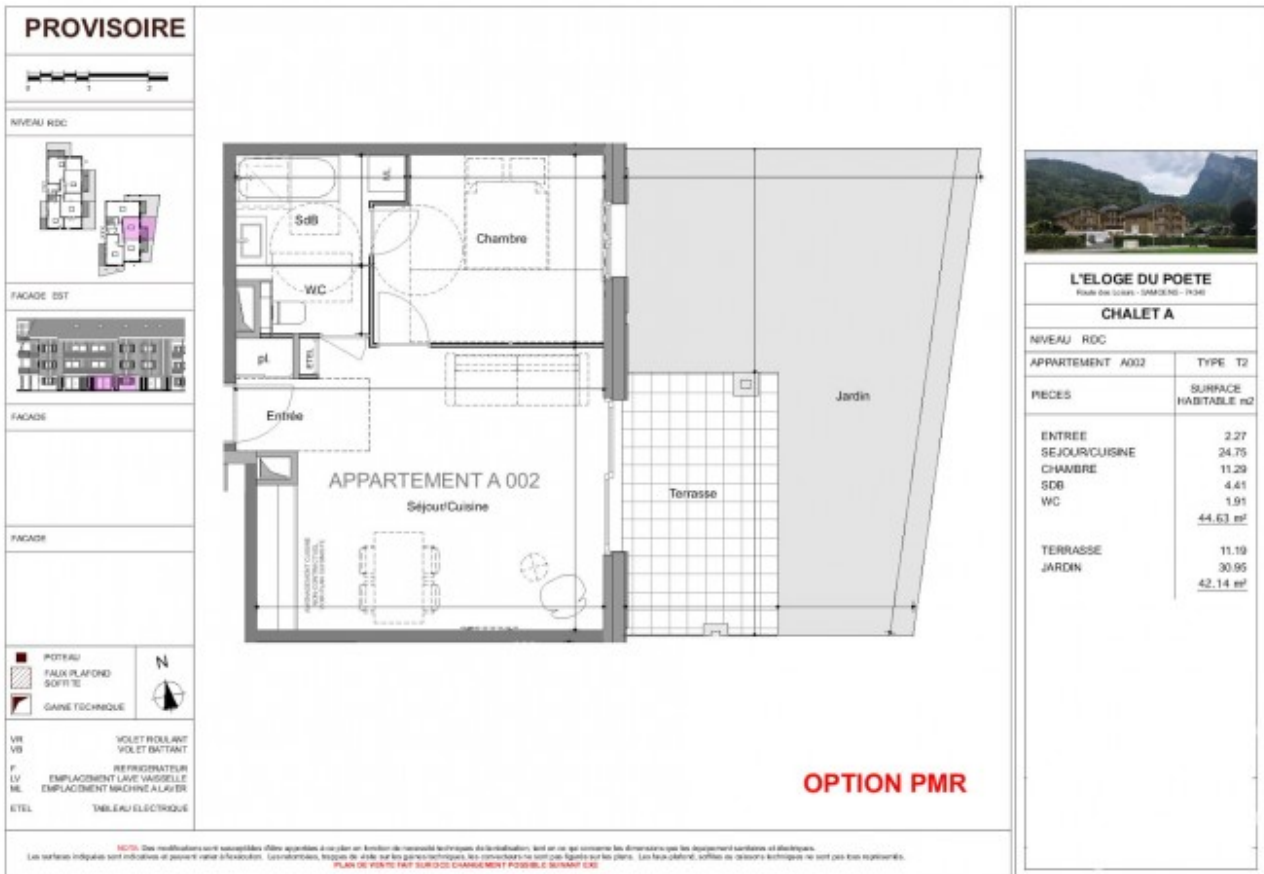
chauffe-chaussures.

Un ascenseur relie tous les étages, et avec parking, cave et local à skis inclus, tous les atouts pour une propriété de montagne pertinente sont soigneusement étudiés.

La date de livraison est prévue pour l'automne 2026.

Les acheteurs bénéficieront de frais de notaire réduits à 3%.

Le bien est soumis au statut de la copropriété.



PROVISOIRE



NIVEAU RDC



FACADE EST



FACADE



FACADE



- POTEAU
- ▨ PALK PLAFOND
- ▨ SOFFITE
- GAINES TECHNIQUE



- VR VOILET ROLLANT
- VB VOILET BATTANT
- F REFRIGERATEUR
- LV EMPLACEMENT LAVE VAISSELLE
- ML EMPLACEMENT MACHINE A LAVIER
- ETEL TABLEAU ELECTRIQUE



L'ELOGE DU POETE

Rue des Lignes - 73000 - Tignes

CHALET A

NIVEAU RDC

APPARTEMENT A002 TYPE T2+

PIECES SURFACE HABITABLE m2

ENTREE 2.20

SEJOUR/CUISINE 20.92

CHAMBRE 11.75

COIN MONTAGNE 3.84

SDB 4.04

WC 1.50

44.25 m²

TERRASSE 10.70

JARDIN 44.81

55.51 m²

DATE 7 mai 2014

NOTA: Des modifications sont susceptibles d'être apportées à ce plan en fonction de nécessités techniques de la réalisation, tant en ce qui concerne les dimensions que les équipements sanitaires et électriques.
Les surfaces indiquées sont indicatives et peuvent varier à l'exécution. Les rebordures, trappes de visite sur les gaines techniques, les conduits ne sont pas figurés sur les plans. Les faux-plafonds, soffites ou crépeaux techniques ne sont pas tous représentés.
PLAN DE VENTE AVEC UN CHANGEMENT POSSIBLE SUR LEVANT EST















PROPOSITION HOME STAGING 3D - NON CONTRACTUEL

