



alpine-property

Alpine Property SAS au capital de 3 450 € - RCS Thonon les Bains 508 578 556 - siège: 153 chemin du Chargeau, 74110 Morzine, France - Titulaire de la Carte Professionnelle n° CPI 7401 2016 000 017 391 délivrée par la CCI de la Haute Savoie

Tel: +33 (0)4 50 04 86 07

Email: info@alpine-property.com

Web: www.alpine-property.fr

Maison des Cimes

Vallorcine, Chamonix & Vallée, Mont Blanc

1 370 000 €uros



Contact

Contactez **Manu Maclean** au sujet de cette propriété.

Tel: +33 6 02 50 75 03

Email: manu@alpine-property.com

En bref

| | |
|-----------------------------------|------------------------|
| Prix | 1 370 000 €uros |
| Statut | A VENDRE |
| Dernière mise à jour | 12/02/2025 |
| Région | Mont Blanc |
| Localité | Chamonix & Vallée |
| Village | Vallorcine |
| Chambres | 7 |
| Salles de bain | 6 |
| Surface | 380 m ² |
| Surface du terrain | 614 m ² |
| Indépendant(e) | Oui |
| Chauffage | Chauffage mixte |
| Cheminée | Poêle à bois |
| Pistes les plus proches | 1 km |
| Commerces les plus proches | 5 km |
| Garage | Aucun(e) |
| Drainage | Tout-à-l'égout |
| Taxe foncière | 2300.00 €uros |
| Consommation énergétique | C (100) |
| GES | C (23) |
| Honoraires de l'agence | A la charge du vendeur |

Description

Une maison de pays soigneusement restaurée qui a conservé son charme authentique, avec suffisamment d'espace pour la famille et amis afin de créer des souvenirs spéciaux, tous ensemble sous le même toit. La Maison des Cimes offre 380 m² de surface habitable sur trois étages, avec cinq chambres et une salle de sport au premier étage, ainsi qu' un appartement de 2 chambres avec son propre accès indépendant et balcon au dernier étage.

L'une des chambres pourrait facilement être transformée en bureau à domicile en cas de besoin.

Vallorcine est un village de montagne pittoresque, chargé d'histoire qui attire les amoureux de la nature et offre la possibilité de se reposer et de récupérer loin d'une vie trépidante.

En hiver, il existe de nombreux espaces pour se détendre après une journée sur les pistes, avec le bon poêle à bois pour garder tout le monde au chaud. La grande salle à manger et l'espace bar offrent à chacun l'occasion de se retrouver à l'heure des repas pour raconter les événements de la journée. Pour ceux qui ont plus d'énergie à dépenser, il y a une grande salle de sport entièrement équipée au premier étage.

En été, de nombreux sentiers de randonnée et pistes cyclables se trouvent à proximité et le train local emmène les passagers à la fois à Martigny en Suisse et redescend sur la vallée de Chamonix avec en prime, la vue sur les Aiguilles Rouges offrant un décor époustouflant.

La maison comprend :

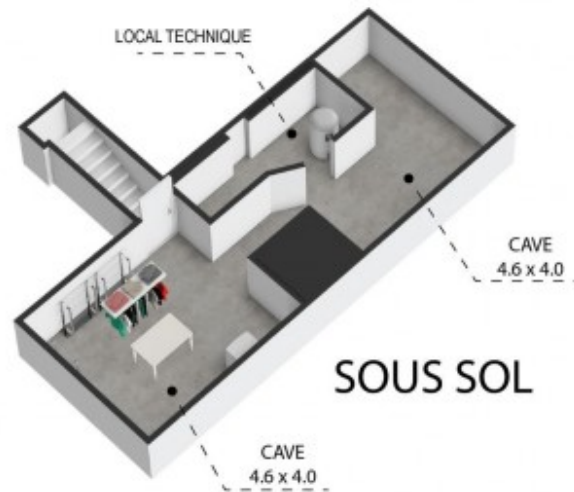
Rez inférieur : Grande cave/espace de rangement, chaufferie

Rez-de-chaussée : Local à ski/entrée, buanderie avec lave-mains, lave-linge, sèche-linge et WC séparés, espace détente avec accès jardin, bar, salon avec poêle à bois, grand coin repas, débarras, cuisine entièrement équipée.

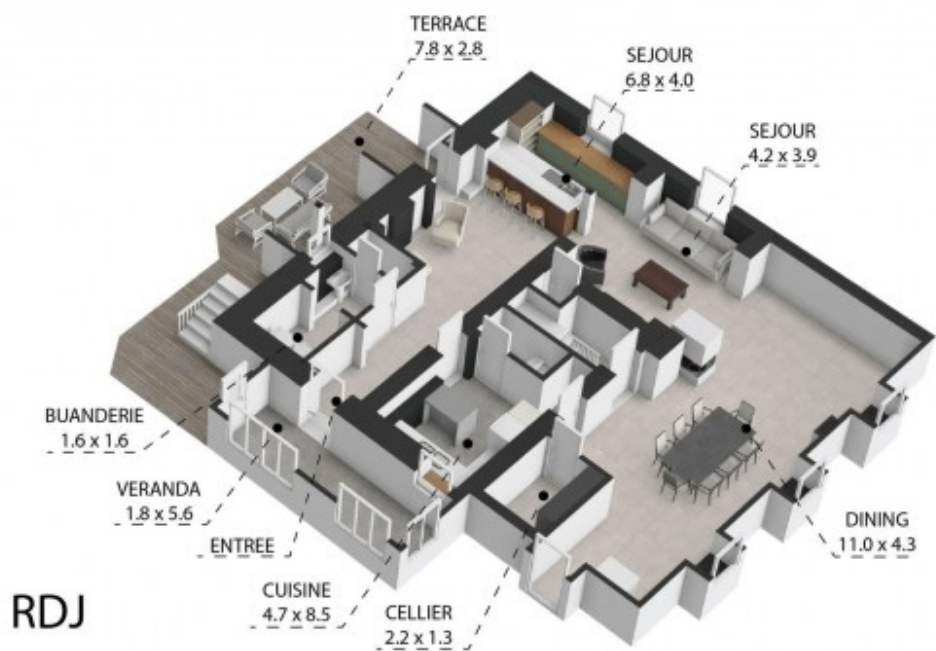
Premier étage : Deux chambres doubles avec salle de bains, trois autres chambres doubles, trois toilettes séparées, trois salles de douche séparées, salle de sport entièrement équipée, balcon.

Dernier étage : Appartement indépendant de 2 chambres, 1 salle de bain avec balcon et accès indépendant.

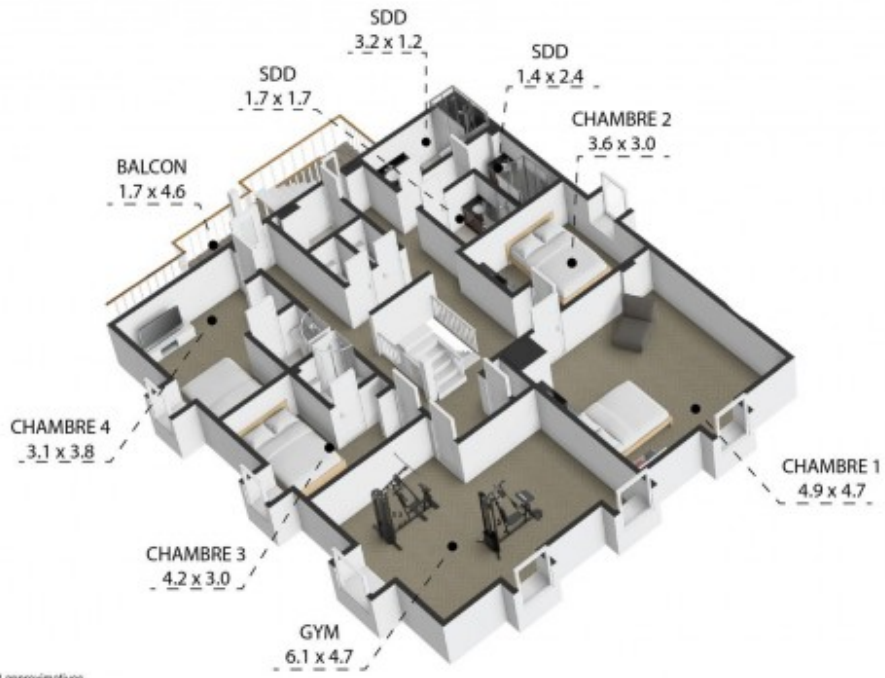
Extérieur : jardin paysagé et parking pour 6 voitures.



Toutes les dimensions indiquées sont approximatives.
The plans shown are approximate and for information purposes only.

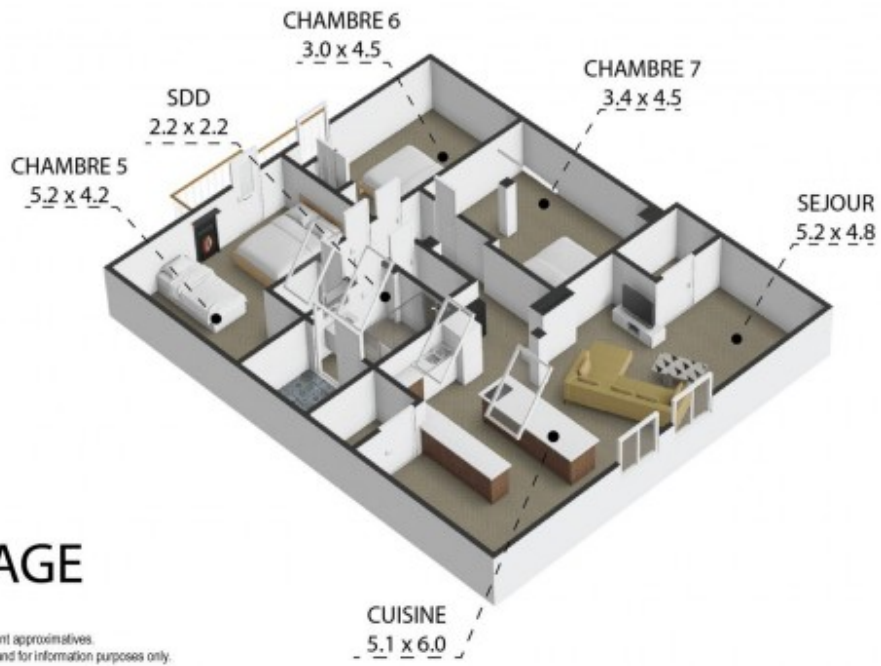


Toutes les dimensions indiquées sont approximatives.
The plans shown are approximate and for information purposes only.



RDC

Toutes les dimensions indiquées sont approximatives.
 The plans shown are approximate and for information purposes only.



ETAGE

Toutes les dimensions indiquées sont approximatives.
 The plans shown are approximate and for information purposes only.











