



alpine-property

Alpine Property SAS au capital de 3 450 € - RCS Thonon les Bains 508 578 556 - siège: 153 chemin du Chargeau, 74110 Morzine, France - Titulaire de la Carte Professionnelle n° CPI 7401 2016 000 017 391 délivrée par la CCI de la Haute Savoie

Tel: +33 (0)4 50 04 86 07

Email: info@alpine-property.com

Web: www.alpine-property.fr

Appt. Cyclamen

Les Carroz d`Araches, Flaine & Les Carroz, Grand Massif

193 500 €uros



Contact

Contactez **Maxime Bruneau** au sujet de cette propriété.

Tel: +33 7 60 08 85 78

Email: max@alpine-property.com

En bref

Prix	193 500 €uros
Statut	A VENDRE
Dernière mise à jour	20/11/2024
Région	Grand Massif
Localité	Flaine & Les Carroz
Village	Les Carroz d`Araches
Chambres	1
Salles de bain	1
Surface	26.5 m ²
Chauffage	Gas
Accès aux pistes	Navette
Pistes les plus proches	250 m
Garage	Aucun(e)
Drainage	Tout-à-l'égout
Taxe foncière	572.00 €uros
Charges annuelles	2000.00 €uros
Nombre de Lots	123
Procédure en cours	Non
Consommation énergétique	E (286)
GES	E (60)
Honoraires de l'agence	A la charge du vendeur

Description

L'appartement Cyclamens est au premier étage d'un immeuble situé en plein coeur du village des Carroz.

Il a bénéficié d'une rénovation complète de qualité et offre 4 couchages et un bel espace de vie.

La cuisine moderne au style alpin est équipée d'un lave vaisselle, d'un frigo, d'un four combiné, d'une plaque à induction, et d'une hotte. Elle est ouverte sur la pièce de vie qui accueille une table de berger et un canapé convertible.

La porte fenêtre s'ouvre sur un balcon de 5,31 m² exposé Sud, équipé d'un grand placard et d'où l'on peut voir Les Aravis.

La chambre accueille un lit gigogne et des étagères. La salle de bain moderne est équipée d'une douche et d'un WC.

Le chauffage et l'eau sont inclus dans les charges .

L'appartement est vendu avec un casier à ski situé au rez-de-chaussée de l'immeuble, une cave et un accès au parking privé de la résidence.

Le bien est soumis au statut de la copropriété.







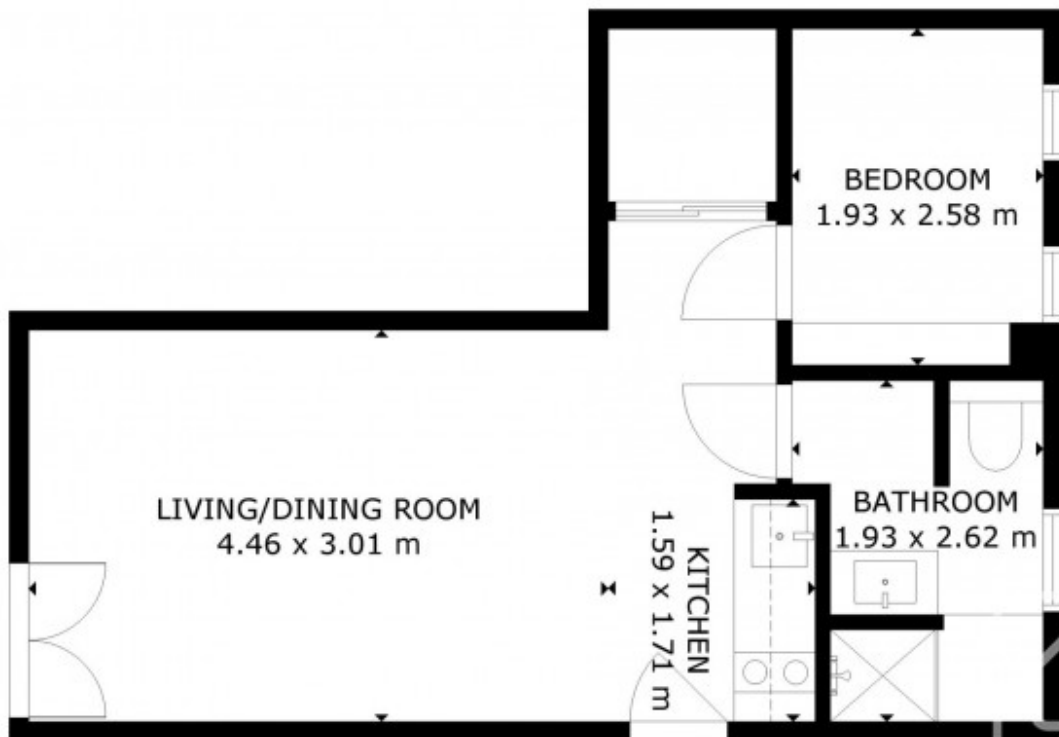












GROSS INTERNAL AREA
TOTAL: 31 m²
FLOOR 1: 31 m²

SIZE AND DIMENSIONS ARE APPROXIMATE, ACTUAL MAY VARY

FLOOR 1