



alpine-property

Alpine Property SAS au capital de 3 450 € - RCS Thonon les Bains 508 578 556 - siège: 153 chemin du Chargeau, 74110 Morzine, France - Titulaire de la Carte Professionnelle n° CPI 7401 2016 000 017 391 délivrée par la CCI de la Haute Savoie

Tel: +33 (0)4 50 04 86 07

Email: info@alpine-property.com

Web: www.alpine-property.fr

Chalet Alpin

Les Carroz d`Araches, Flaine & Les Carroz, Grand Massif

695 000 €uros



Contact

Contactez **Aude Garnier** au sujet de cette propriété.

Tel: +33 6 62 69 12 72

Email: aude@alpine-property.com

En bref

Prix	695 000 €uros
Statut	VENDU
Dernière mise à jour	30/05/2024
Région	Grand Massif
Localité	Flaine & Les Carroz
Village	Les Carroz d`Araches
Chambres	4
Salles de bain	2
Surface	82.5 m ²
Indépendant(e)	Oui
Chauffage	Radiateurs électriques
Cheminée	Poêle à bois
Accès aux pistes	Navette
Pistes les plus proches	500 m
Commerces les plus proches	1 km
Jardin	Oui
Drainage	Tout-à-l'égout
Taxe foncière	1300.00 €uros
Charges annuelles	1226.00 €uros
Consommation énergétique	G (462)
GES	C (17)
Honoraires de l'agence	A la charge du vendeur

Description

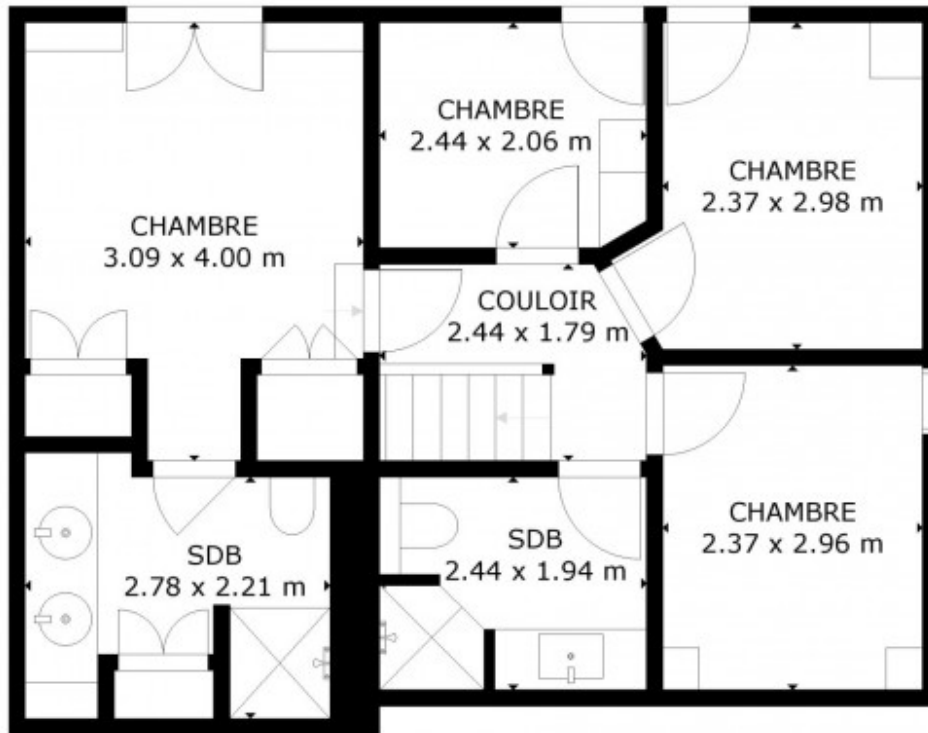
Situé dans le quartier des Grangettes dans un petit lotissement de chalets construits en 1994, le chalet Alpin a depuis été entièrement rénové avec goût et des matériaux de qualité. Vous serez sous le charme de l'agencement qui permet d'optimiser chaque espace et de l'utilisation du vieux bois qui apporte chaleur, confort et authenticité au chalet. Le mobilier sur mesure a été réalisé avec soin et passion par des professionnels qui n'ont rien laissé au hasard en s'ingéniant à recréer l'esprit des chalets d'alpage de nos montagnes. Un régal pour les yeux !

Le chalet offre 99,16 m² de surface au sol dont 82,45 m² en Loi Carrez et il se compose:

D'une entrée s'ouvrant sur une pièce de vie lumineuse avec une cuisine équipée ouverte sur un salon/salle à manger en demi-niveau. Une mezzanine, un WC et un local technique faisant aussi office de buanderie complètent cet espace. Un poêle à bois vient en complément du chauffage électrique. Depuis le balcon on peut profiter de la vue sur la forêt et les montagnes .

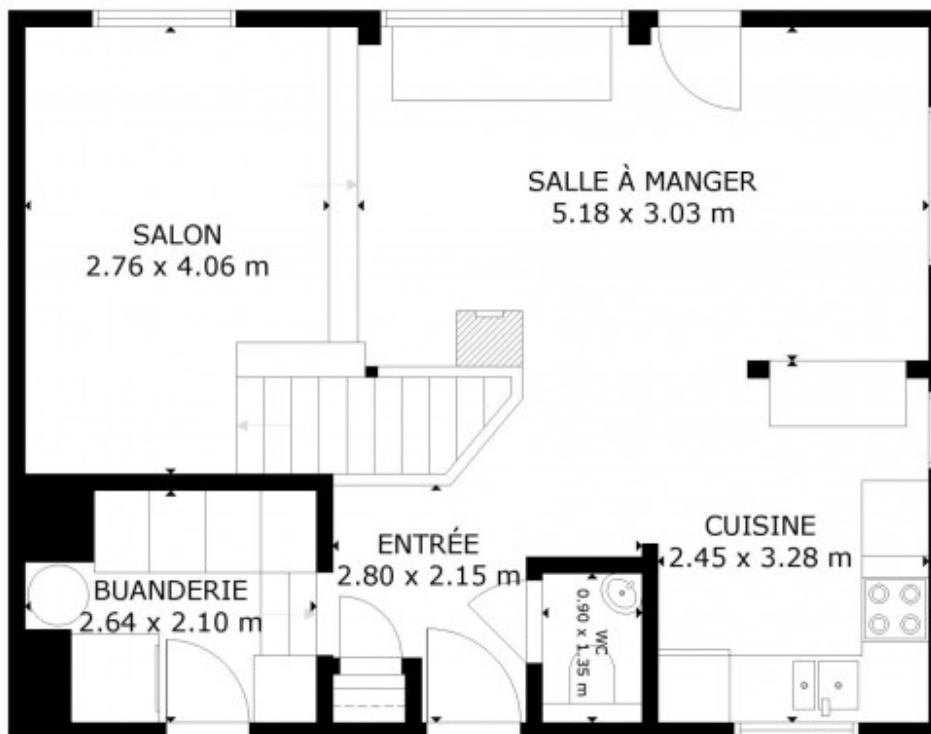
Le niveau inférieur accueille 3 chambres doubles dont une suite parentale, un coin cabine avec lits superposés ainsi qu'une salle de bain avec WC. Toutes les chambres possèdent des placards intégrés . Depuis ce niveau on accède à une terrasse et au jardin. Le chalet possède aussi un abri pouvant accueillir bois et matériel de jardin .

Le chalet est vendu entièrement meublé.



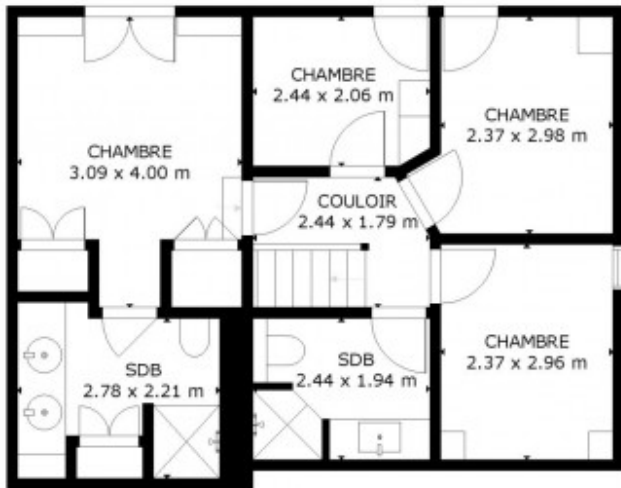
SOUS-SOL

SUPERFICIE
TOTAL: 103 m²
SOUS-SOL: 51 m², REZ-DE-CHAUSSEE: 52 m²
LES DIMENSIONS SONT APPROXIMATIVES ET PEUVENT VARIER

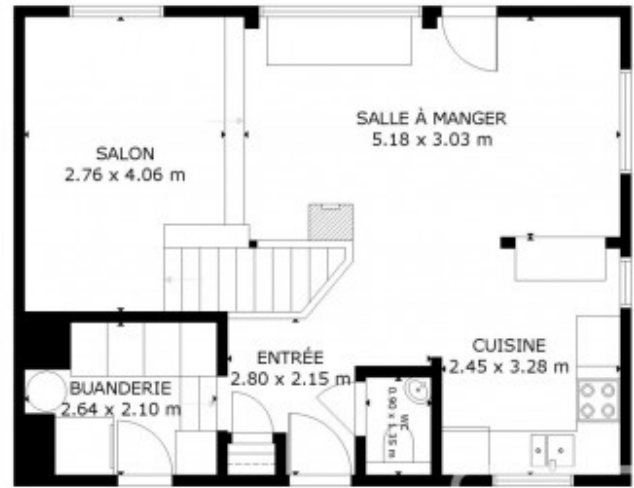


REZ-DE-CHAUSSEE

SUPERFICIE
TOTAL: 103 m²
SOUS-SOL: 51 m², REZ-DE-CHAUSSEE: 52 m²
LES DIMENSIONS SONT APPROXIMATIVES ET PEUVENT VARIER



SOUS-SOL



REZ-DE-CHAUSSÉE

SURFACE
TOTAL: 103 m²
SOUS-SOL: 51 m² REZ-DE-CHAUSSÉE: 52 m²
LES DIMENSIONS SONT APPROXIMATIVES ET PEUVENT VARIER























