



alpine-property

Alpine Property SAS au capital de 3 450 € - RCS Thonon les Bains 508 578 556 - siège: 153 chemin du Chargeau, 74110 Morzine, France - Titulaire de la Carte Professionnelle n° CPI 7401 2016 000 017 391 délivrée par la CCI de la Haute Savoie

Tel: +33 (0)4 50 04 86 07

Email: info@alpine-property.com

Web: www.alpine-property.fr

Chalet Le Pic Vert

La Chapelle d'Abondance, Châtel & Vallée, Portes Du Soleil

895 000 €uros



Contact

Contactez **Ed Ockelton** au sujet de cette propriété.

Tel: +33 6 77 83 19 98

Email: ed@alpine-property.com

En bref

Prix	895 000 €uros
Statut	A VENDRE
Dernière mise à jour	05/10/2024
Région	Portes Du Soleil
Localité	Châtel & Vallée
Village	La Chapelle d`Abondance
Chambres	5
Salles de bain	2
Surface	151 m ²
Surface du terrain	759 m ²
Indépendant(e)	Oui
Chauffage	Chauffage au sol
Cheminée	Poêle à bois
Accès aux pistes	Navette
Pistes les plus proches	1 km
Commerces les plus proches	900 m
Jardin	Oui
Garage	Simple
Drainage	Tout-à-l'égout
Taxe foncière	1964.00 €uros
Consommation énergétique	E (268)
GES	B (8)
Honoraires de l'agence	A la charge du vendeur

Description

Le Chalet Le Pic Vert est un grand chalet moderne situé au-dessus de La Chapelle d'Abondance, avec une vue spectaculaire et beaucoup de soleil.

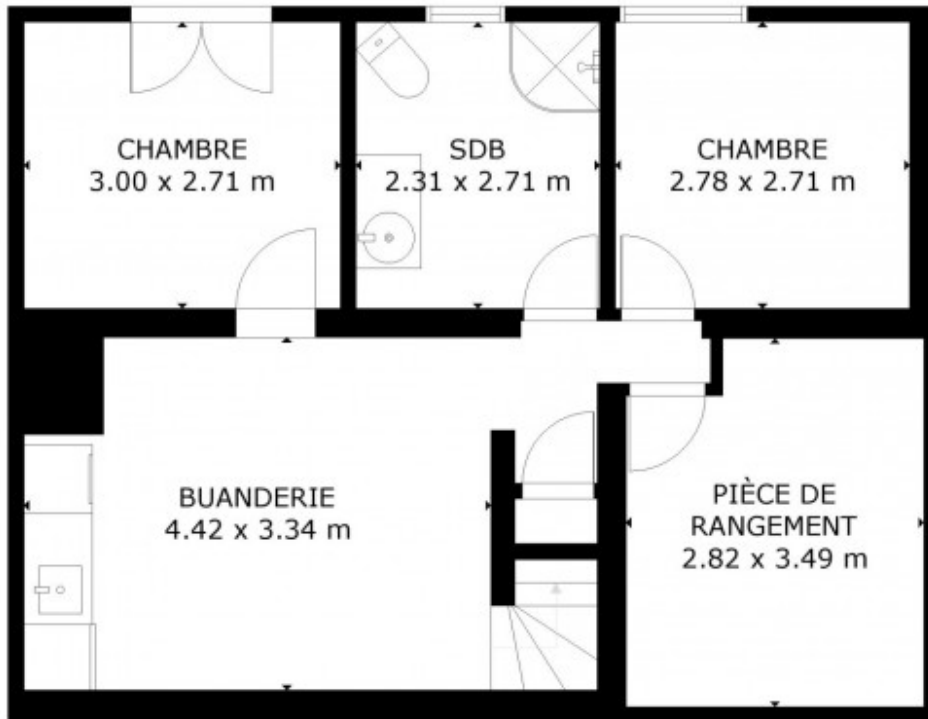
Construit en 2001 par les constructeurs locaux, Chalet Tardy, la propriété bénéficie d'environ 150 m² de surface habitable (185 m² de surface totale) et est en excellent état.

Au dernier étage se trouve un hall d'entrée spacieux, un grand garage, trois chambres doubles, dont deux exposées au sud avec accès au balcon, une grande salle de bains familiale et un WC séparé.

Des marches descendent au salon principal, qui comprend un salon avec cheminée, salle à manger/cuisine à aire ouverte, une salle de jeux avec placard de rangement, toilettes séparées et accès à la grande terrasse exposée sud.

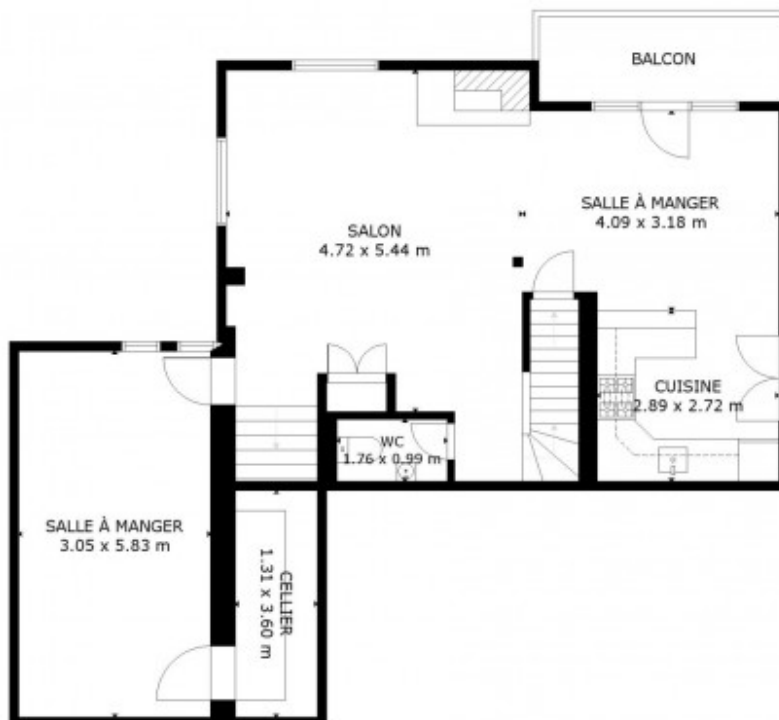
Au rez-de-chaussée se trouvent deux chambres doubles et une salle de bains familiale, une grande buanderie et une cave/cave à vin.

Le chalet se trouve dans un jardin privé et paysager de 759 m² et bénéficie de belles vues et de soleil.



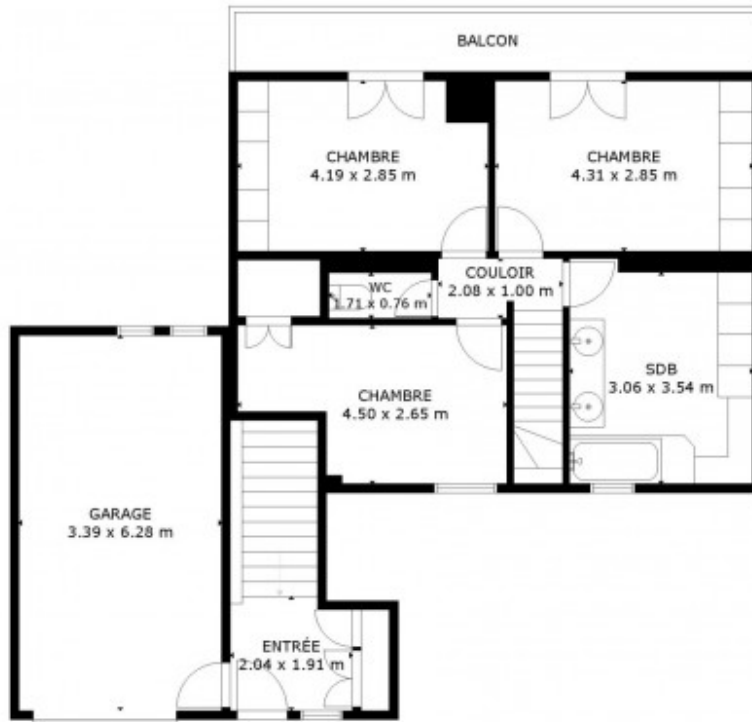
SURFACE INTERIEURE BRUTE
TOTAL: 200 m²
SOUS-SOL: 54 m², REZ-DE-CHAUSSEE: 80 m², 1ER ETAGE: 66 m²
EXCLUSE SUPERFICIE GARAGE: 21 m²
LES DIMENSIONS SONT APPROXIMATIVES ET PEUVENT VARIER

SOUS-SOL



SURFACE INTERIEURE BRUTE
TOTAL: 200 m²
SOUS-SOL: 54 m², REZ-DE-CHAUSSEE: 80 m², 1ER ETAGE: 66 m²
EXCLUSE SUPERFICIE GARAGE: 21 m²
LES DIMENSIONS SONT APPROXIMATIVES ET PEUVENT VARIER

REZ-DE-CHAUSSEE



SURFACE INTERIEURE BRUTE
TOTAL: 200 m²
SOUS-SOL: 54 m², REZ-DE-CHAUSSEE: 80 m², 1ER ÉTAGE: 66 m²
EXCLUSE SUPERFICIE GARAGE: 21 m²
LES DIMENSIONS SONT APPROXIMATIVES ET PEUVENT VARIER

1ER ÉTAGE



SURFACE INTERIEURE BRUTE
TOTAL: 200 m²
SOUS-SOL: 54 m², REZ-DE-CHAUSSEE: 80 m², 1ER ÉTAGE: 66 m²
EXCLUSE SUPERFICIE GARAGE: 21 m²
LES DIMENSIONS SONT APPROXIMATIVES ET PEUVENT VARIER

















