



alpine-property

Alpine Property SAS au capital de 3 450 € - RCS Thonon les Bains 508 578 556 - siège: 153 chemin du Chargeau, 74110 Morzine, France - Titulaire de la Carte Professionnelle n° CPI 7401 2016 000 017 391 délivrée par la CCI de la Haute Savoie

Tel: +33 (0)4 50 04 86 07

Email: info@alpine-property.com

Web: www.alpine-property.fr

Appt. Lova

Montriond, Morzine, Portes Du Soleil

459 000 €uros



Contact

Contactez **Marie-Anne Denicolo** au sujet de cette propriété.

Tel: +33 6 08 15 46 54

Email: marieanne@alpine-property.com

En bref

Prix	459 000 €uros
Statut	A VENDRE
Dernière mise à jour	13/12/2025
Région	Portes Du Soleil
Localité	Morzine
Village	Montriond
Chambres	2
Salles de bain	1
Surface	51.9 m²
Chauffage	Chauffage au sol
Accès aux pistes	Navette
Pistes les plus proches	1 km
Commerces les plus proches	1 km
Garage	Parking couvert
Drainage	Tout-à-l'égout
Nombre de Lots	9
Procédure en cours	Non
Consommation énergétique	F (339)
GES	C (16)
Honoraires de l'agence	A la charge du vendeur

Description

Venez découvrir notre magnifique appartement de 2 chambres situé dans le beau village de Montriond, à quelques pas de Morzine, dans les Portes du Soleil.

L'appartement est vendu entièrement meublé et équipé.

Il est composé de 2 chambres, une salle de bains et un wc séparé, plus un super séjour/salle à manger avec une cuisine équipée, le tout donnant sur une terrasse privative de 30m², idéal pour prendre un verre et laisser les enfants jouer en toute sécurité.

L'ova se trouve à seulement 10 minutes à pied des commodités et du centre du village de Morzine et Montriond, et est facilement accessible grâce aux navettes gratuites.

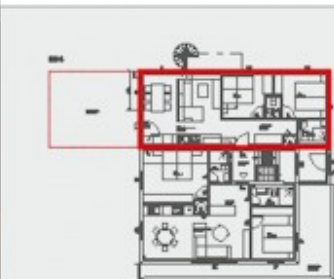
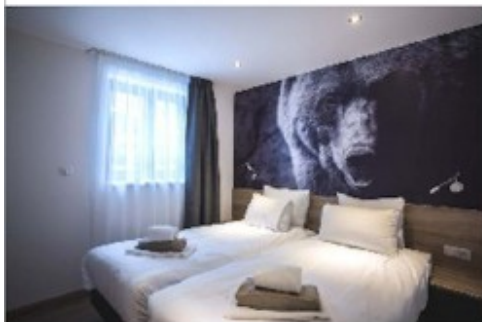
Vous pourrez très facilement profiter de toutes les activités qu'offrent Morzine et ses environs, Ski, randonnée, VTT, vélo de route, patinoire, piscine et cela été comme hiver.

En plus de vous offrir un cadre de vie idéal pour des vacances en famille, cet appartement peut également vous offrir un rendement locatif intéressant si vous décidez de le louer (chiffres disponibles sur demande).

Le bien est soumis au statut de la copropriété.

459 000 € TTC

ES Residence



Niveau: RDC

Orientation: Nord Est



APARTMENT B2

CUISINE / SEJOUR 30,76 m²

CH.1 8,61 m²

CH.2 9,02 m²

SDE 2,31 m²

WC 1,16 m²

Surface Totale Logement Carrez: 51,85 m²

TERRASSE 30,02 m²

alpine-property



alpine-property





