



alpine-property

Alpine Property SAS au capital de 3 450 € - RCS Thonon les Bains 508 578 556 - siège: 153 chemin du Chargeau, 74110 Morzine, France - Titulaire de la Carte Professionnelle n° CPI 7401 2016 000 017 391 délivrée par la CCI de la Haute Savoie

Tel: +33 (0)4 50 04 86 07

Email: info@alpine-property.com

Web: www.alpine-property.fr

Appt. Ipé

Montriond, Morzine, Portes Du Soleil

558 000 €uros



Contact

Contactez **Marie-Anne Denicolo** au sujet de cette propriété.

Tel: +33 6 08 15 46 54

Email: marianne@alpine-property.com

En bref

Prix	558 000 €uros
Statut	A VENDRE
Dernière mise à jour	17/11/2024
Région	Portes Du Soleil
Localité	Morzine
Village	Montriond
Chambres	3
Salles de bain	2
Surface	69.5 m ²
Chauffage	Chauffage au sol
Accès aux pistes	Navette
Pistes les plus proches	1 km
Commerces les plus proches	1 km
Garage	Parking couvert
Drainage	Tout-à-l'égout
Nombre de Lots	9
Procédure en cours	Non
Consommation énergétique	E (310)
GES	C (16)
Honoraires de l'agence	A la charge du vendeur

Description

Découvrez cet appartement situé à Montriond, à seulement quelques minutes de Morzine. Rénové en 2017, cet appartement d'environ 70m² avec 3 chambres et 2 salles de douche offre un cadre de vie confortable et pratique pour une résidence principale ou pour des vacances en famille. Située en rez de jardin, l'appartement dispose d'une cuisine ouverte sur un salon/séjour et il est entièrement meublé et équipé - vous pourrez immédiatement vous y installer !

Proche des commodités et du centre-ville de Morzine et Montriond, accessible à pied en 10 minutes, cet appartement bénéficie également d'un accès facile aux navettes gratuites. Une place de parking couverte et un local à skis avec sèche-chaussures sont également inclus.

Vous pourrez également profiter d'un rendement locatif avantageux si vous décidez de le louer (chiffres disponibles sur demande).

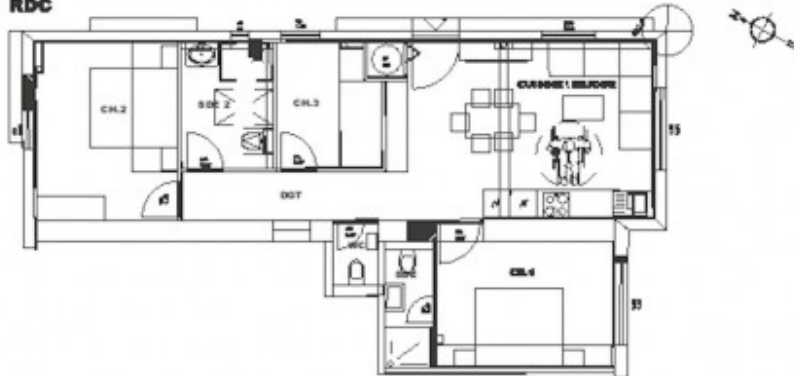
Le bien est soumis au statut de la copropriété.

558 000 € TTC

ES Residence



RDC



Niveau: RDC

Orientation: Nord Est

APARTMENT A1

CUISINE / SEJOUR 29,72 m²

CH.1 11,52 m²

SDE 1 2,45 m²

CH.2 11,52 m²

SDE 2 5,10 m²

CH.3 0,27 m²

WC 1,73 m²

Surface Totale Logement Carrez: 69,54 m²









