



alpine-property

Alpine Property SAS au capital de 3 450 € - RCS Thonon les Bains 508 578 556 - siège: 153 chemin du Chargeau, 74110 Morzine, France - Titulaire de la Carte Professionnelle n° CPI 7401 2016 000 017 391 délivrée par la CCI de la Haute Savoie

Tel: +33 (0)4 50 04 86 07

Email: info@alpine-property.com

Web: www.alpine-property.fr

Chalet Moulin

Samoëns, Samoëns & Vallée, Grand Massif

575 000 €uros



Contact

Contactez **Lexie Starling** au sujet de cette propriété.

Tel: +33 6 47 32 08 81

Email: lexie@alpine-property.com

En bref

Prix	575 000 €uros
Statut	VENDU
Dernière mise à jour	21/06/2024
Région	Grand Massif
Localité	Samoëns & Vallée
Village	Samoëns
Chambres	3
Salles de bain	3
Surface	113 m ²
Surface du terrain	190 m ²
Indépendant(e)	Non
Chauffage	Radiateurs électriques
Cheminée	Poêle à bois
Accès aux pistes	Navette
Pistes les plus proches	1.6 km
Commerces les plus proches	600 m
Jardin	Oui
Garage	Aucun(e)
Drainage	Tout-à-l'égout
Consommation énergétique	E (325)
GES	B (10)
Honoraires de l'agence	A la charge du vendeur

Description

Le Chalet Moulin est une propriété de caractère exposée sud, datant d'avant 1948, située dans le quartier recherché « Les Moulins" à Samoëns. Il se trouve à 8 minutes à pied du centre du village et à environ 5 minutes à pied de l'arrêt de ski-bus le plus proche.

Cette maison mitoyenne a été rénovée il y a une vingtaine d'années après un incendie survenu aux précédents propriétaires. L'habitation est bien isolée de ses voisins. La propriété est répartie sur 3 niveaux dont les deux étages supérieurs sont considérés comme habitables (113m²) tandis que la cave, accessible par une entrée indépendante sur rue, est considérée comme non habitable. La cave, récemment rénovée, équipée d'une cuisine d'été et d'une salle de douche avec WC, offre un espace indépendant pour installer un coin ludique, tel qu'une salle de jeux ou un bureau à domicile.

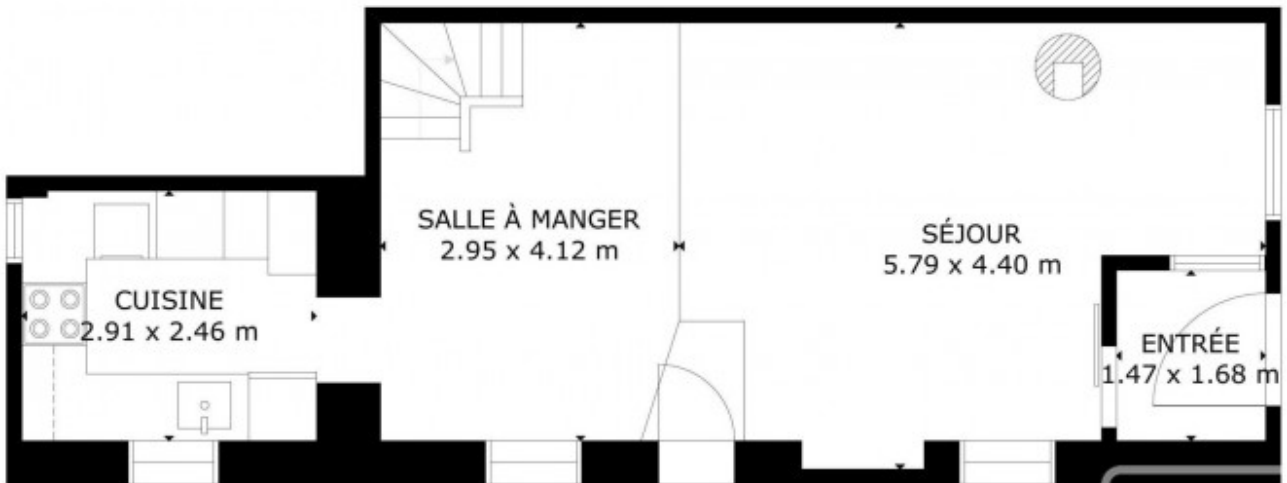
La maison principale, accessible par des escaliers extérieurs jusqu'au premier étage, se compose d'une entrée, d'un séjour équipé avec poêle à bois, une cuisine récemment remplacée au nord et accès sur une terrasse exposée est avec un jacuzzi (acheté en 2019) et un modeste jardin avec vue sur la Montagne du Criou.

À l'étage supérieur se trouvent trois chambres : une chambre principale avec salle de douche attenante et WC, une chambre avec lits superposés pouvant accueillir cinq personnes et une autre chambre double. Une salle de bains spacieuse avec WC complète cet étage.

À l'extérieur, il y a un parking pour 2 voitures.

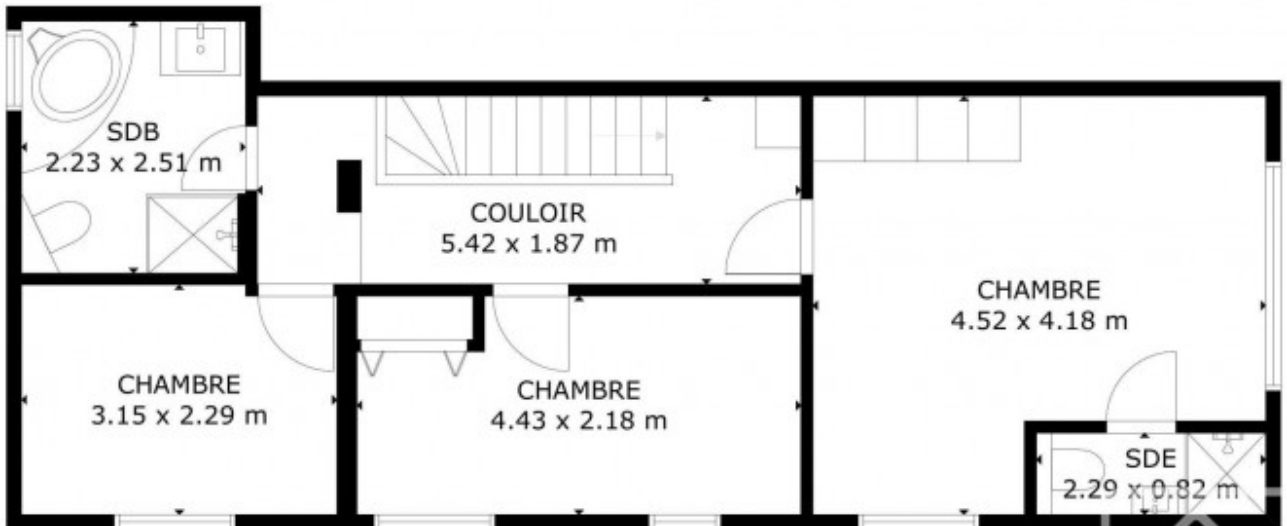
Le Chalet Moulin est utilisé comme résidence secondaire et comme bien locatif avec succès depuis 2015.

La propriété est chauffée par des convecteurs électriques et est raccordée au tout à l'égout.



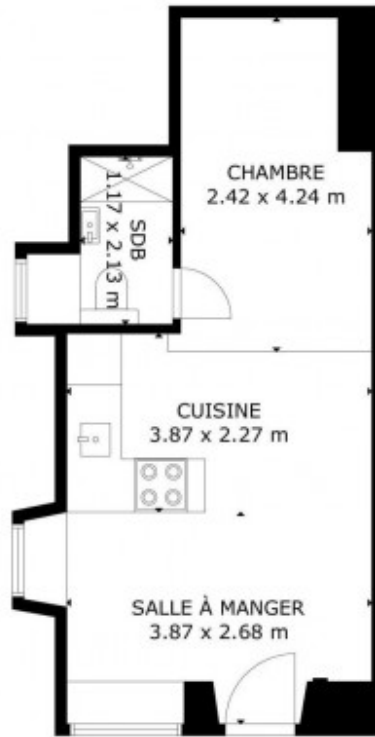
REZ-DE-CHAUSSEE

SURFACE INTERIEURE BRUTE
 TOTAL: 98 m²
 REZ-DE-CHAUSSEE: 45 m², 1ER ÉTAGE: 54 m²
 LES DIMENSIONS SONT APPROXIMATIVES ET PEUVENT VARIER



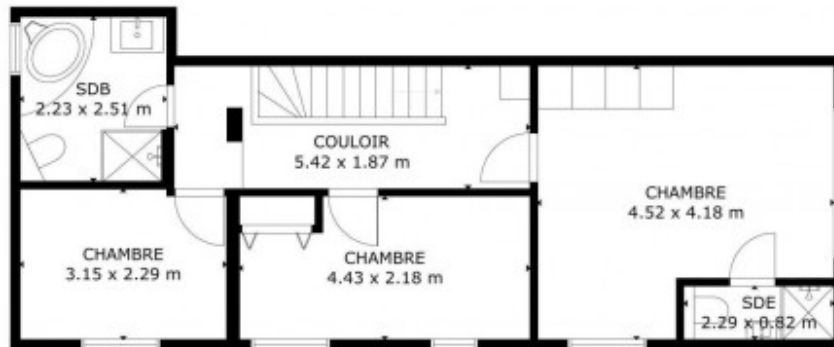
1ER ÉTAGE

SURFACE INTERIEURE BRUTE
 TOTAL: 98 m²
 REZ-DE-CHAUSSEE: 45 m², 1ER ÉTAGE: 54 m²
 LES DIMENSIONS SONT APPROXIMATIVES ET PEUVENT VARIER



SURFACE
TOTAL: 33 m²
REZ-DE-CHAUSSÉE: 33 m²
LES DIMENSIONS SONT APPROXIMATIVES ET PEUVENT VARIER

REZ-DE-CHAUSSÉE



1ER ÉTAGE



REZ-DE-CHAUSSÉE

SURFACE INTÉRIEURE BRUTE
TOTAL: 98 m²
REZ-DE-CHAUSSÉE: 45 m², 1ER ÉTAGE: 54 m²
LES DIMENSIONS SONT APPROXIMATIVES ET PEUVENT VARIER











