



alpine-property

Alpine Property SAS au capital de 3 450 € - RCS Thonon les Bains 508 578 556 - siège: 153 chemin du Chargeau, 74110 Morzine, France - Titulaire de la Carte Professionnelle n° CPI 7401 2016 000 017 391 délivrée par la CCI de la Haute Savoie

Tel: +33 (0)4 50 04 86 07

Email: info@alpine-property.com

Web: www.alpine-property.fr

Appt. Chalets d'Angèle, D

Chatel, Châtel & Vallée, Portes Du Soleil

458 000 €uros



Contact

Contactez **Ed Ockelton** au sujet de cette propriété.

Tel: +33 6 77 83 19 98

Email: ed@alpine-property.com

En bref

Prix	458 000 €uros
Statut	VENDU
Dernière mise à jour	28/05/2024
Région	Portes Du Soleil
Localité	Châtel & Vallée
Village	Chatel
Chambres	2
Salles de bain	2
Surface	53.3 m ²
Chauffage	Radiateurs électriques
Accès aux pistes	Navette
Pistes les plus proches	1.2 km
Commerces les plus proches	20 m
Drainage	Tout-à-l'égout
Taxe foncière	1141.00 €uros
Charges annuelles	1544.00 €uros
Nombre de Lots	125
Procédure en cours	Non
Consommation énergétique	E (267)
GES	B (8)
Honoraires de l'agence	A la charge du vendeur

Description

L'appartement D5 situé aux Chalets d'Angèle est une trouvaille rare - un magnifique appartement/chalet dans le prestigieux développement MGM « Chalets d'Angèle » qui est vendu sans engagement de cession-bail.

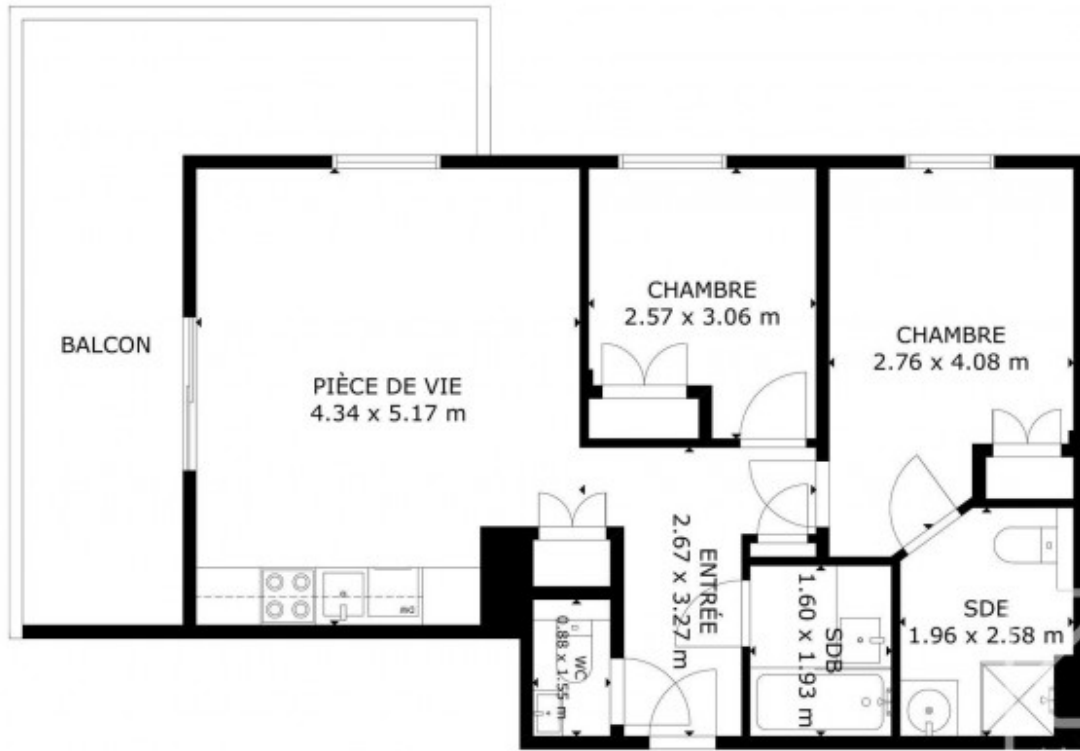
Construit en 2015, cet appartement meublé avec goût n'a jamais été loué et est comme neuf. Il comprend un salon, une salle à manger et une cuisine décloisonnés avec portes donnant sur le balcon ensoleillé orienté ouest avec vue dégagée, une chambre parentale avec salle de douche attenante, une deuxième chambre double, une salle de bain et toilettes séparées. D'une superficie de plus de 56 m², cet appartement est très spacieux pour une propriété de deux chambres. Il bénéficie de hauts plafonds dans le séjour et les chambres.

La propriété bénéficie également d'une grande cave/espace de stockage, d'un casier à skis et d'une place de parking privée dans le garage souterrain.

Moyennant une modique cotisation annuelle, les propriétaires peuvent bénéficier des installations communes - spa, suite bien-être et piscine. Il y a également un magasin de ski sur place.

Les appartements sont situés sur la route du ski-bus et à quelques pas du centre du village.

Le bien est soumis au statut de la copropriété.



REZ-DE-CHAUSSEE

SIZES AND DIMENSIONS ARE APPROXIMATE, ACTUAL MAY VARY

DoorInsider















