



alpine-property

Alpine Property SAS au capital de 3 450 € - RCS Thonon les Bains 508 578 556 - siège: 153 chemin du Chargeau, 74110 Morzine, France - Titulaire de la Carte Professionnelle n° CPI 7401 2016 000 017 391 délivrée par la CCI de la Haute Savoie

Tel: +33 (0)4 50 04 86 07

Email: info@alpine-property.com

Web: www.alpine-property.fr

Grange des Mouilles

Lullin, Vallée Du Brevon, Alpes du Léman

75 000 €uros



Contact

Contactez **Anna Allen** au sujet de cette propriété.

Tel: +33 6 12 79 07 63

Email: anna@alpine-property.com

En bref

Prix	75 000 €uros
Statut	SOUS COMPROMIS
Dernière mise à jour	19/04/2026
Région	Alpes du Léman
Localité	Vallée Du Brevon
Village	Lullin
Surface	260 m ²
Surface du terrain	75 m ²
Indépendant(e)	Non
Chauffage	Aucun(e)
Pistes les plus proches	200 m
Commerces les plus proches	2.5 km
Jardin	Oui
Garage	Aucun(e)
Drainage	Aucun(e)
Honoraires de l'agence	A la charge du vendeur

Description

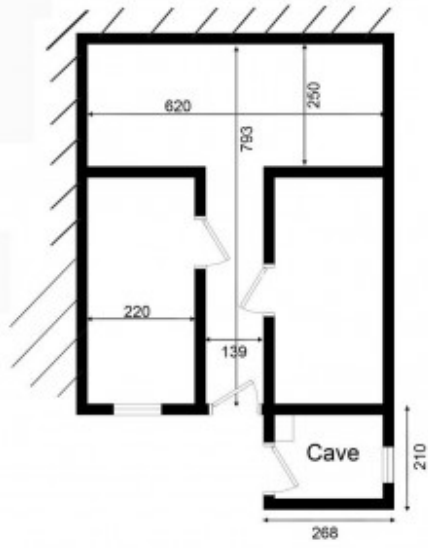
Située dans le petit hameau du Col à Lullin, cette grange est à 1070m d'altitude. La propriété est jumelée le long d'un mur attenant et partiellement sur un étage. Une impressionnante pierre gravée permet de dater la bâtisse de 1771.

Au rez-de-chaussée se trouvent une cave indépendante et des écuries. Le niveau du rez-de-chaussée dispose de plus de 200 m² d'espace à exploiter. Le grenier à foin au dernier étage est accessible côté route et dispose d'environ 60m² à aménager.

Il existe de nombreuses possibilités d'utilisation future du bâtiment, un atelier, un stockage ou une rénovation totale pour créer un grand appartement style chalet.

A 300m de la propriété se trouve un bar restaurant, également point de départ de nombreux sentiers de montagne. Le village de Lullin (2,5km) a tout ce dont vous avez besoin (superette, boucherie, pharmacie, écoles etc.). Thonon-les Bains avec tous ses commerces et les rives du Lac Léman ne sont qu'à 15 km.

A seulement 200m se trouve le petit domaine skiable du col (un télési). Sinon, le ski le plus proche serait Hirmentaz à 7km avec d'autres grandes stations (Porte du Soleil, Flaine etc) entre 30 et 40 mn en voiture. L'aéroport de Genève prendrait un peu plus d'une heure.



Rez-de-chaussée'

