



**alpine-property**

Alpine Property SAS au capital de 3 450 € - RCS Thonon les Bains 508 578 556 - siège: 153 chemin du Chargeau, 74110 Morzine, France - Titulaire de la Carte Professionnelle n° CPI 7401 2016 000 017 391 délivrée par la CCI de la Haute Savoie

Tel: +33 (0)4 50 04 86 07

Email: [info@alpine-property.com](mailto:info@alpine-property.com)

Web: [www.alpine-property.fr](http://www.alpine-property.fr)

# Appt. Les Ambrunes

**Chatel, Châtel & Vallée, Portes Du Soleil**

**199 950 €uros**



## Contact

Contactez **Ed Ockelton** au sujet de cette propriété.

**Tel:** +33 6 77 83 19 98

**Email:** [ed@alpine-property.com](mailto:ed@alpine-property.com)

## En bref

<b>Prix</b>	199 950 €uros
<b>Statut</b>	SOUS COMPROMIS
<b>Dernière mise à jour</b>	06/11/2024
<b>Région</b>	Portes Du Soleil
<b>Localité</b>	Châtel & Vallée
<b>Village</b>	Chatel
<b>Chambres</b>	1
<b>Salles de bain</b>	1
<b>Surface</b>	30 m <sup>2</sup>
<b>Chauffage</b>	Chauffage mixte
<b>Pistes les plus proches</b>	400 m
<b>Commerces les plus proches</b>	50 m
<b>Drainage</b>	Tout-à-l'égout
<b>Taxe foncière</b>	524.00 €uros
<b>Charges annuelles</b>	1678.00 €uros
<b>Nombre de Lots</b>	29
<b>Procédure en cours</b>	Non
<b>Consommation énergétique</b>	G (669)
<b>GES</b>	G (126)
<b>Honoraires de l'agence</b>	A la charge du vendeur

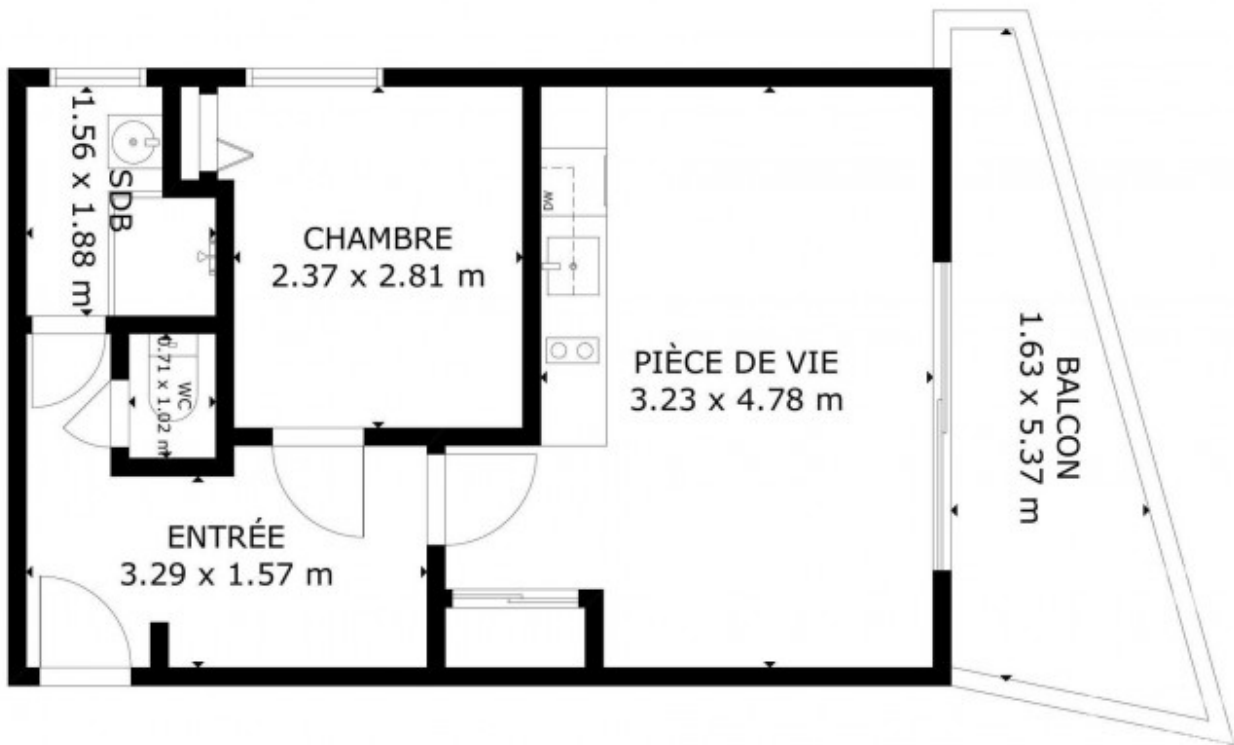
## Description

Appt. Les Ambrunes est un charmant appartement d'une chambre situé en plein centre de Châtel. L'emplacement coche toutes les cases car proche des commerces, de la piscine, à quelques pas de la télécabine de Super Châtel et à proximité de l'arrêt du ski-bus.

Le bien dispose de lits superposés dans le hall d'entrée, d'une chambre double, d'une salle de douche et de toilettes séparées, ainsi que d'un coin salon/salle à manger/cuisine avec balcon orienté Sud Ouest.

La propriété est en bon état et bénéficie également d'un parking commun et d'une cave pour le stockage.

Le bien est soumis au statut de la copropriété.



REZ-DE-CHAUSSEE

SIZES AND DIMENSIONS ARE APPROXIMATE, ACTUAL MAY VARY

DoorInsider























