



**alpine-property**

Alpine Property SAS au capital de 3 450 € - RCS Thonon les Bains 508 578 556 - siège: 153 chemin du Chargeau, 74110 Morzine, France - Titulaire de la Carte Professionnelle n° CPI 7401 2016 000 017 391 délivrée par la CCI de la Haute Savoie

Tel: +33 (0)4 50 04 86 07

Email: [info@alpine-property.com](mailto:info@alpine-property.com)

Web: [www.alpine-property.fr](http://www.alpine-property.fr)

# Chalet Vercland

**Samoëns, Samoëns & Vallée, Grand Massif**

**550 000 €uros**



## Contact

Contactez au sujet de cette propriété.

**Tel:**

**Email:**

## En bref

<b>Prix</b>	550 000 €uros
<b>Statut</b>	VENDU
<b>Dernière mise à jour</b>	11/05/2010
<b>Région</b>	Grand Massif
<b>Localité</b>	Samoëns & Vallée
<b>Village</b>	Samoëns
<b>Chambres</b>	3
<b>Salles de bain</b>	2
<b>Surface</b>	108 m <sup>2</sup>
<b>Surface du terrain</b>	770 m <sup>2</sup>
<b>Indépendant(e)</b>	Oui
<b>Chauffage</b>	Radiateurs électriques
<b>Accès aux pistes</b>	Navette
<b>Pistes les plus proches</b>	1 km
<b>Commerces les plus proches</b>	2 km
<b>Jardin</b>	Oui
<b>Garage</b>	Simple
<b>Consommation énergétique</b>	En cours
<b>GES</b>	En cours
<b>Honoraires de l'agence</b>	A la charge du vendeur

## Description

Ces 4 parcelles voisines de terrain, situées près de Vercland, sont mises en vente séparément en tant que terrain (203.000 euros) ou telles que décrites avec un chalet de 3 chambres construit par Denis Barbier. Elles sont situées près de la remontée mécanique de Vercland et à très courte distance de la ville bien connue de Samoëns.

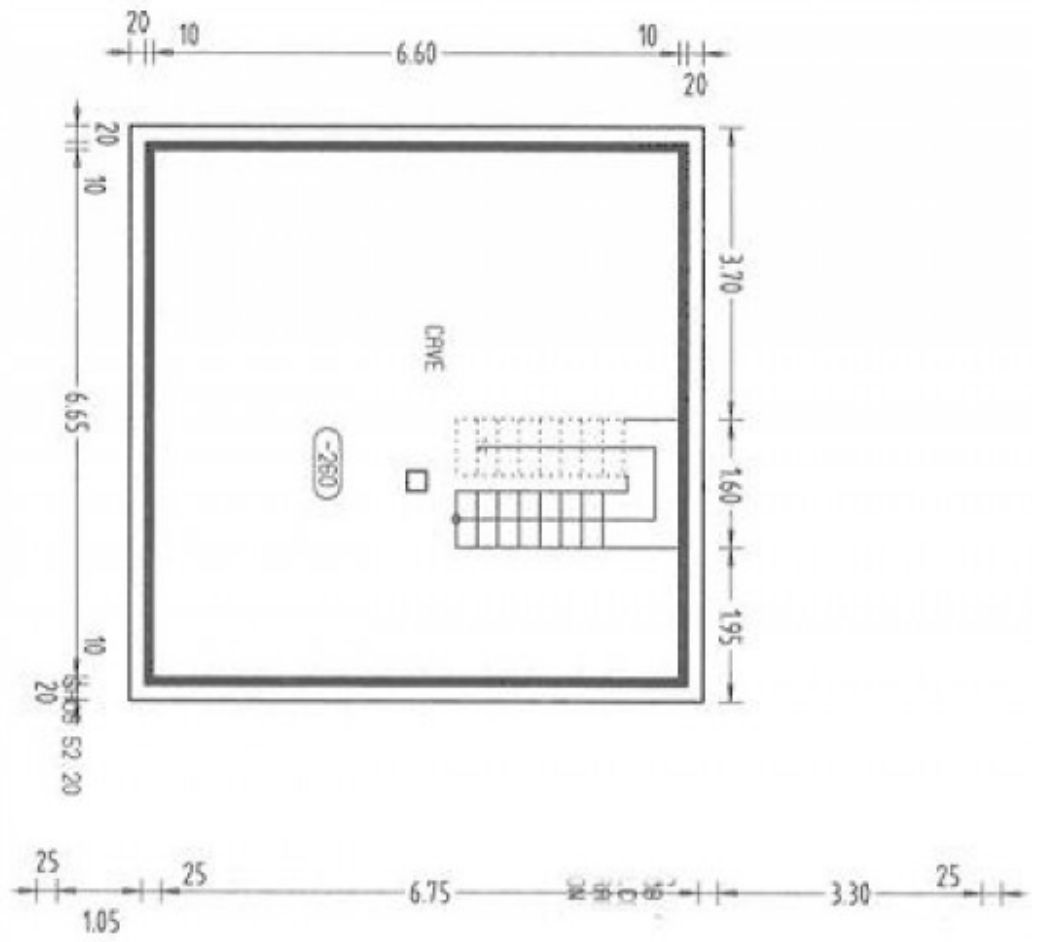
Chaque parcelle a une superficie d'environ 770 m<sup>2</sup> et bénéficie d'un magnifique panorama sur la vallée. La remontée mécanique de Vercland est à seulement 1 km et les commerces de Samoëns à moins de 2 km.

Les chalets individuels peuvent être configurés selon vos besoins/souhaits. La proposition faite sur ce site web correspond à un chalet de 3 chambres ayant une superficie de 108 m<sup>2</sup>. L'agencement proposé est comme suit :

- Sous-sol : cave.
- RdC : garage une place, entrée, séjour/SàM/cuisine à plan ouvert, hauteur totale sous plafond, accès à un grand balcon semi couvert.
- 1er étage : 3 chambres, salle de bains et WC.

Ces chalets seront de grand standing. Denis Barbier a construit dans la région un certain nombre de chalets qu'il sera ravi de vous faire visiter. Des propriétés de cette qualité sont difficiles à dénicher dans la région. La cuisine sera entièrement équipée avec lave-vaisselle, réfrigérateur, four, plaques de cuisson en céramique, extracteur, placards, plan de travail. Les SdB et les toilettes seront équipées de lavabos, éclairage, miroir et sèche-serviette. Les sols seront recouverts de dallage ou de parquet (selon la pièce concernée). Le chauffage sera électrique.

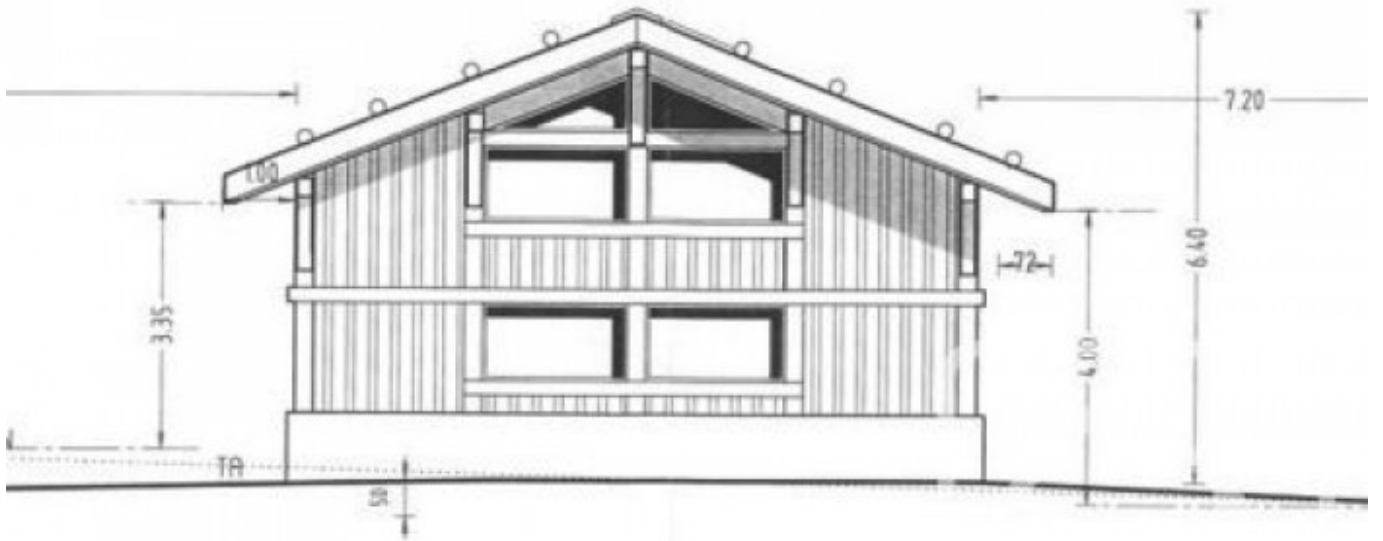
### Lower ground floor



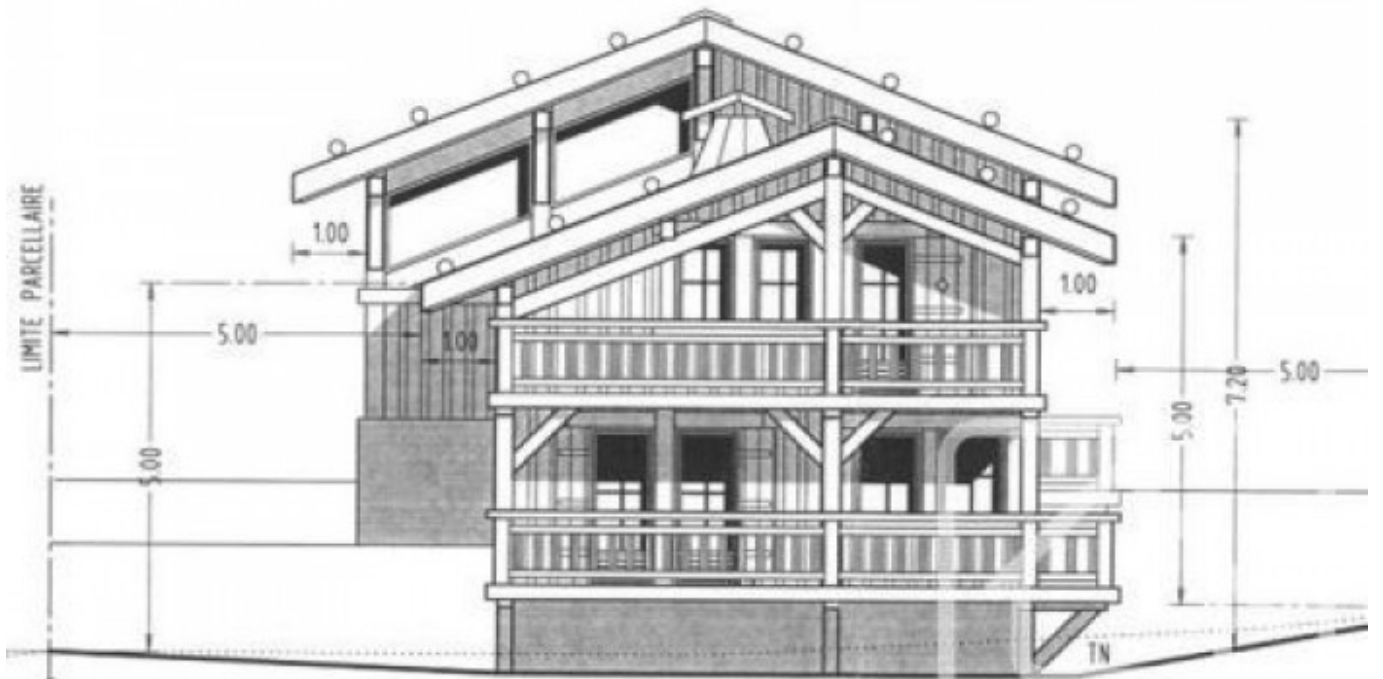
### Ground floor







**North face of the chalet**



**South face of the chalet**

