



**alpine-property**

Alpine Property SAS au capital de 3 450 € - RCS Thonon les Bains 508 578 556 - siège: 153 chemin du Chargeau, 74110 Morzine, France - Titulaire de la Carte Professionnelle n° CPI 7401 2016 000 017 391 délivrée par la CCI de la Haute Savoie

Tel: +33 (0)4 50 04 86 07

Email: [info@alpine-property.com](mailto:info@alpine-property.com)

Web: [www.alpine-property.fr](http://www.alpine-property.fr)

# Les Chalets d'Offaz, A31

**Abondance, Châtel & Vallée, Portes Du Soleil**

**328 000 €uros**



## Contact

Contactez **Ed Ockelton** au sujet de cette propriété.

**Tel:** +33 6 77 83 19 98

**Email:** [ed@alpine-property.com](mailto:ed@alpine-property.com)

# En bref

<b>Prix</b>	328 000 €uros
<b>Statut</b>	A VENDRE
<b>Dernière mise à jour</b>	07/09/2024
<b>Région</b>	Portes Du Soleil
<b>Localité</b>	Châtel & Vallée
<b>Village</b>	Abondance
<b>Chambres</b>	1
<b>Salles de bain</b>	1
<b>Surface</b>	52.9 m <sup>2</sup>
<b>Chauffage</b>	Gas
<b>Pistes les plus proches</b>	100 m
<b>Commerces les plus proches</b>	100 m
<b>Garage</b>	Simple
<b>Drainage</b>	Tout-à-l'égout
<b>Nombre de Lots</b>	10
<b>Procédure en cours</b>	Non
<b>Consommation énergétique</b>	En cours
<b>GES</b>	En cours
<b>Honoraires de l'agence</b>	A la charge du vendeur

## Description

Après le succès des immeubles B & C, nous sommes ravis de lancer à la vente, le dernier bâtiment dans le projet des Chalets d'Offaz, à Abondance.

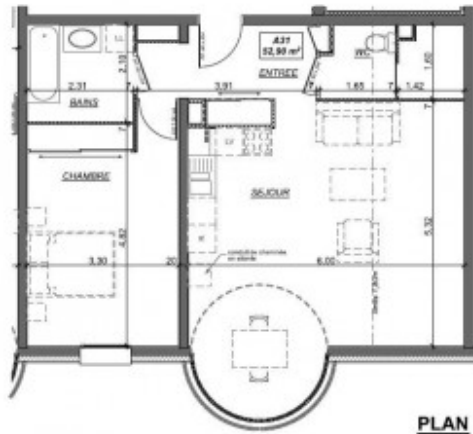
L'appartement A31 est un appartement d'une chambre de 52,90 m<sup>2</sup> (avec 13 m<sup>2</sup> supplémentaires sous les combles). Situé au troisième étage, il comprend un hall d'entrée, une chambre double, une salle de bains et WC séparés, une cuisine ouverte (non comprise dans le prix, budget à partir de 8000 €) et une baie vitrée « LUMICENE » plein sud qui vous permet d'avoir votre balcon à l'intérieur ou à l'extérieur selon la météo.

Le projet est situé à 100 m du centre du village, et à quelques pas des pistes débutants dans un quartier calme et ensoleillé du village. Le domaine skiable d'Abondance fait partie à la fois des Portes du Soleil et des domaines skiables des Montagnes d'Evian.

Le prix comprend un parking couvert, une cave et un casier à skis.

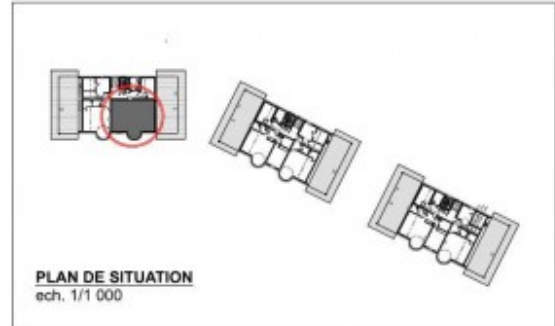
Les travaux sont bien avancés et la livraison est prévue pour l'été 2024.

Le bien est soumis au statut de la copropriété.



PLAN

<b>A31 - APPARTEMENT TYPE 2</b>	
Détail des surfaces en m <sup>2</sup>	
Entrée	6,50
Séjour	23,90
Chambre 1	16,10
Bains	4,80
Wc	1,60
<b>TOTAL</b>	<b>52,90</b>
surface < 1,80m 13,00	



Les cotes, les surfaces ainsi que la position des éléments sont données à titre indicatif. Elles pourront varier en fonction des nécessités techniques et des tolérances d'exécution lors de la construction.

**PROVISOIRE**

**Entre Lacs et Montagnes**  
 PROMOTION IMMOBILIERE  
 29 avenue de Loverdy - 74000 Annecy

**LES CHALETS D'OFFAZ**  
 REALISATION D'UN ENSEMBLE DE LOGEMENTS ET COMMERCES - 74380 ARCHEVAUGE

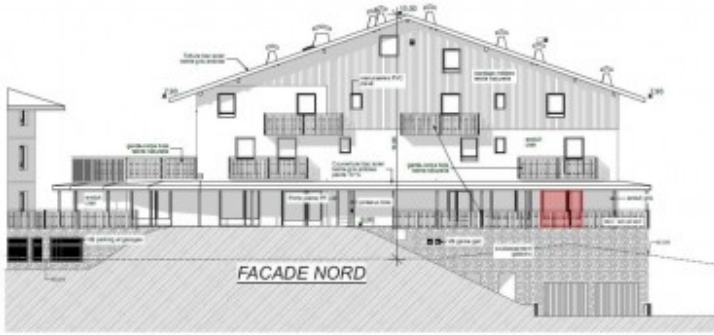
**BATIMENT A - NIVEAU 3 APPARTEMENT N° A31** ech. 1/100

PLANS DE VENTE 12 janvier 2021



Modifications :  
 0) façade sud : rez baie vitrée, étage fenêtres lot 13,  
 façade est : rez 1 fenêtre sup.  
 c) menuiseries extérieures

 28 avenue de Loisy - 74000 Annecy	
<b>LES CHALETS D'OFFAZ</b> REALISATION DE LOGEMENTS ET LOCALS BRUT - BAF A - 74300 ABRONDE	
<b>BATIMENT A - FACADES</b>	
PROJET	12
	sch 1/2000
ARCHITECTE : <b>ALPES CONTRÔLES</b> 17 Rue de la République - 74000 Annecy - tél. 04 50 51 11 11 - fax 04 50 51 11 12 - alpe.contr@orange.fr	
ARCHITECTE : <b>ALPES CONTRÔLES</b> 17 Rue de la République - 74000 Annecy - tél. 04 50 51 11 11 - fax 04 50 51 11 12 - alpe.contr@orange.fr	
COORDONATEUR : <b>ALPES CONTRÔLES</b> 17 Rue de la République - 74000 Annecy - tél. 04 50 51 11 11 - fax 04 50 51 11 12 - alpe.contr@orange.fr	









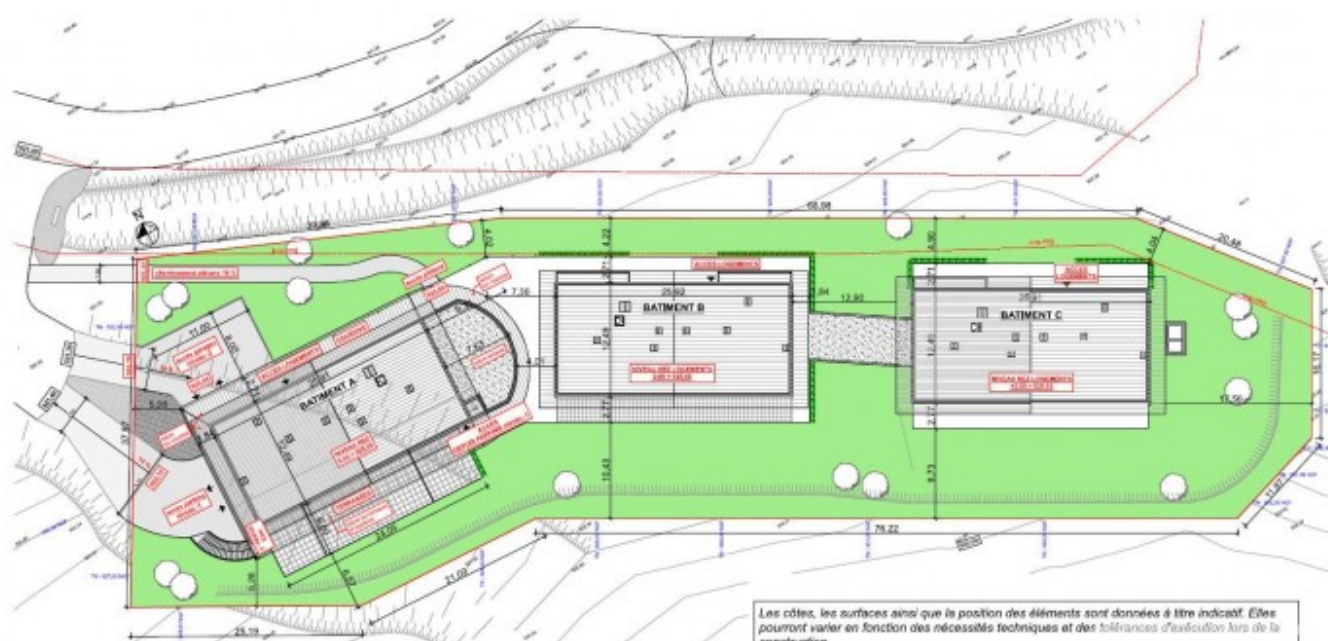












Les cotes, les surfaces ainsi que la position des éléments sont données à titre indicatif. Elles pourront varier en fonction des nécessités techniques et des tolérances d'exécution lors de la construction.

<p><b>PROVISOIRE</b></p> <p><b>Entre Lacs et Montagnes</b>          PROMOTION IMMOBILIERE          29 avenue de Loverchy - 74000 Annecy</p>	
<p><b>LES CHALETS D'OFFAZ</b>          REALISATION D'UN ENSEMBLE DE LOGEMENTS ET COMMERCES - 74399 ABONDANCE</p>	
<p><b>PLAN DE MASSE</b></p>	<p>ech. 1/500</p>
<p>PLANS DE VENTE</p>	
<p>17 janvier 2021</p>	