



**alpine-property**

Alpine Property SAS au capital de 3 450 € - RCS Thonon les Bains 508 578 556 - siège: 153 chemin du Chargeau, 74110 Morzine, France - Titulaire de la Carte Professionnelle n° CPI 7401 2016 000 017 391 délivrée par la CCI de la Haute Savoie

Tel: +33 (0)4 50 04 86 07

Email: [info@alpine-property.com](mailto:info@alpine-property.com)

Web: [www.alpine-property.fr](http://www.alpine-property.fr)

# Les Chalets d'Offaz, A23

**Abondance, Châtel & Vallée, Portes Du Soleil**

**395 900 €uros**



## Contact

Contactez **Ed Ockelton** au sujet de cette propriété.

**Tel:** +33 6 77 83 19 98

**Email:** [ed@alpine-property.com](mailto:ed@alpine-property.com)

# En bref

<b>Prix</b>	395 900 €uros
<b>Statut</b>	A VENDRE
<b>Dernière mise à jour</b>	07/09/2024
<b>Région</b>	Portes Du Soleil
<b>Localité</b>	Châtel & Vallée
<b>Village</b>	Abondance
<b>Chambres</b>	3
<b>Salles de bain</b>	1
<b>Surface</b>	66.4 m <sup>2</sup>
<b>Chauffage</b>	Gas
<b>Pistes les plus proches</b>	100 m
<b>Commerces les plus proches</b>	100 m
<b>Garage</b>	Simple
<b>Drainage</b>	Tout-à-l'égout
<b>Nombre de Lots</b>	10
<b>Procédure en cours</b>	Non
<b>Consommation énergétique</b>	En cours
<b>GES</b>	En cours
<b>Honoraires de l'agence</b>	A la charge du vendeur

## Description

Après le succès des immeubles B & C, nous sommes ravis de lancer à la vente, le dernier bâtiment dans le projet des Chalets d'Offaz, à Abondance.

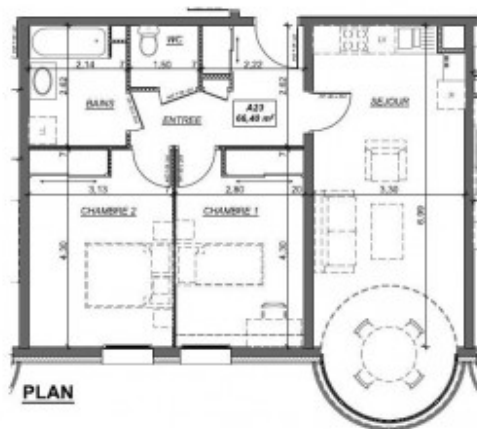
L'appartement A23 est un appartement de deux chambres de 66,40 m<sup>2</sup>. Situé au deuxième étage, il comprend un spacieux hall d'entrée avec rangements, deux chambres, une salle de bains et WC séparés, une cuisine ouverte (non compris dans le prix, budget à partir de 8000 €) et une baie vitrée « LUMICENE » plein sud qui permet d'avoir votre balcon à l'intérieur ou à l'extérieur selon la météo.

Le projet est situé à 100 m du centre du village, et à quelques pas des pistes débutants dans un quartier calme et ensoleillé du village. Le domaine skiable d'Abondance fait partie à la fois des Portes du Soleil et des domaines skiabiles des Montagnes d'Evian.

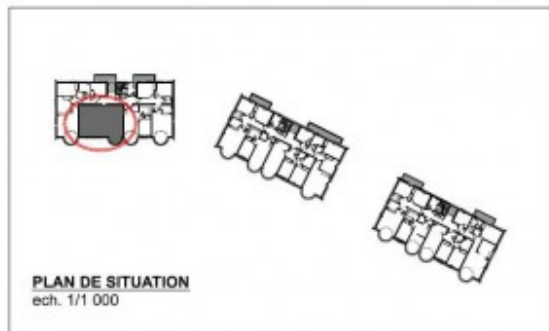
Le prix comprend un parking couvert, une cave et un casier à skis.

Les travaux sont bien avancés et la livraison est prévue pour l'été 2024.

Le bien est soumis au statut de la copropriété.



<b>A23 - APPARTEMENT TYPE 3</b>	
Détail des surfaces en m <sup>2</sup>	
Entrée	7,40
Séjour	26,40
Chambre 1	11,90
Chambre 2	13,30
Bains	5,40
Wc	2,00
<b>TOTAL</b>	<b>66,40</b>



Les côtes, les surfaces ainsi que la position des éléments sont données à titre indicatif. Elles pourront varier en fonction des nécessités techniques et des tolérances d'exécution lors de la construction.

**PROVISOIRE**

**Entre Lacs et Montagnes**  
PROMOTION IMMOBILIERE  
29 avenue de Loversley - 74000 Annecy

**LES CHALETS D'OFFAZ**  
REALISATION D'UN ENSEMBLE DE LOGEMENTS ET COMMERCES - 74360 ABONDANCE

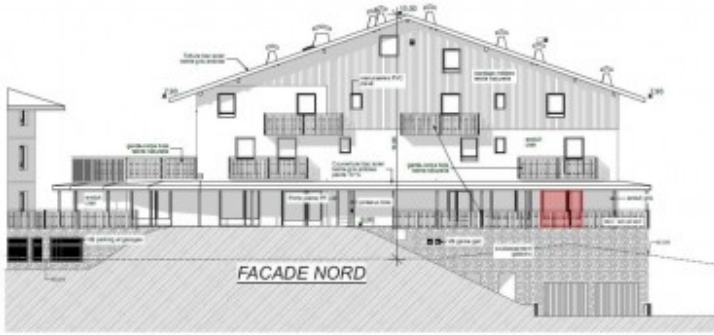
**BATIMENT A - NIVEAU 2 APPARTEMENT N° A23** ech. 1/100

PLANS DE VENTE 10 janvier 2021



Modifications :  
 0) façade sud : rez baie vitrée, étage fenêtres lot 13,  
 façade est : rez 1 fenêtre sup.  
 c) menuiseries extérieures

 28 avenue de Loisy - 74300 Arancy	
<b>LES CHALETS D'OFFAZ</b> REALISATION DE LOGEMENTS ET LOCALS BRUT - BAF A - 74300 ABONDANCE	
<b>BATIMENT A - FACADES</b>	
PROJET	12
	sch 1/2000
ARCHITECTE : <b>ALPES CONTRÔLES</b> 17 Rue de la République - 74300 Arancy - tél. 04 79 11 51 11 - www.alpescontrôles.com	
ARCHITECTE D'INTERIEUR : <b>ALPES CONTRÔLES</b> 17 Rue de la République - 74300 Arancy - tél. 04 79 11 51 11 - www.alpescontrôles.com	
BETONNIER : <b>ALPES CONTRÔLES</b> 17 Rue de la République - 74300 Arancy - tél. 04 79 11 51 11 - www.alpescontrôles.com	
MENUISIER : <b>ALPES CONTRÔLES</b> 17 Rue de la République - 74300 Arancy - tél. 04 79 11 51 11 - www.alpescontrôles.com	
COORDONATEUR BPE : <b>ALPES CONTRÔLES</b> 17 Rue de la République - 74300 Arancy - tél. 04 79 11 51 11 - www.alpescontrôles.com	









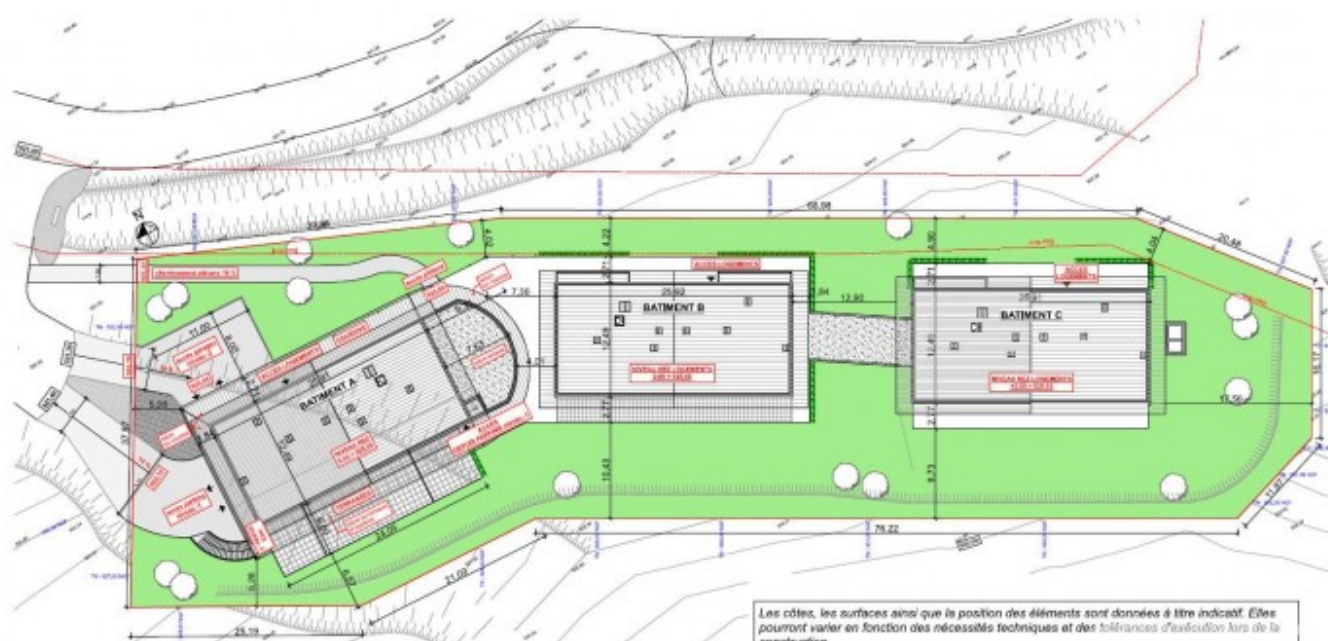












Les cotes, les surfaces ainsi que la position des éléments sont données à titre indicatif. Elles pourront varier en fonction des nécessités techniques et des tolérances d'exécution lors de la construction.

<p><b>PROVISOIRE</b></p> <p><b>Entre Lacs et Montagnes</b>          PROMOTION IMMOBILIERE          29 avenue de Loverchy - 74000 Annecy</p>	
<p><b>LES CHALETS D'OFFAZ</b>          REALISATION D'UN ENSEMBLE DE LOGEMENTS ET COMMERCES - 74399 ABONDANCE</p>	
<p><b>PLAN DE MASSE</b></p>	<p>ech. 1/500</p>
<p>PLANS DE VENTE</p>	
<p>17 janvier 2021</p>	