



alpine-property

Alpine Property SAS au capital de 3 450 € - RCS Thonon les Bains 508 578 556 - siège: 153 chemin du Chargeau, 74110 Morzine, France - Titulaire de la Carte Professionnelle n° CPI 7401 2016 000 017 391 délivrée par la CCI de la Haute Savoie

Tel: +33 (0)4 50 04 86 07

Email: info@alpine-property.com

Web: www.alpine-property.fr

Les Chalets d'Offaz, A14

Abondance, Châtel & Vallée, Portes Du Soleil

482 200 €uros



Contact

Contactez **Ed Ockelton** au sujet de cette propriété.

Tel: +33 6 77 83 19 98

Email: ed@alpine-property.com

En bref

Prix	482 200 €uros
Statut	A VENDRE
Dernière mise à jour	01/04/2025
Région	Portes Du Soleil
Localité	Châtel & Vallée
Village	Abondance
Chambres	3
Salles de bain	1
Surface	81 m ²
Chauffage	Gas
Pistes les plus proches	100 m
Commerces les plus proches	100 m
Garage	Simple
Drainage	Tout-à-l'égout
Nombre de Lots	10
Procédure en cours	Non
Consommation énergétique	En cours
GES	En cours
Honoraires de l'agence	A la charge du vendeur

Description

Après le succès des immeubles B & C, nous sommes ravis de lancer à la vente, le dernier bâtiment dans le projet des Chalets d'Offaz, à Abondance.

L'appartement A14 est un appartement de trois chambres de 80,90 m². Situé au premier étage, il comprend un spacieux hall d'entrée, une chambre avec balcon vue sur le village et la vallée, deux autres chambres doubles, une salle de bain et WC séparés, une cuisine ouverte (non compris dans le prix, budget à partir de 8000 €) et une baie vitrée « LUMICENE » plein sud qui permet d'avoir son balcon à l'intérieur ou à l'extérieur selon la météo.

Le projet est situé à 100 m du centre du village, et à quelques pas des pistes débutants dans un quartier calme et ensoleillé du village. Le domaine skiable d'Abondance fait partie à la fois des Portes du Soleil et des domaines skiables des Montagnes d'Evian.

Le prix comprend un parking couvert, une cave et un casier à skis.

Les travaux sont bien avancés et la livraison est prévue pour l'été 2025.

Toujours disponibles aussi:-

T2:-

[Les Chalets d'Offaz, A12](#)

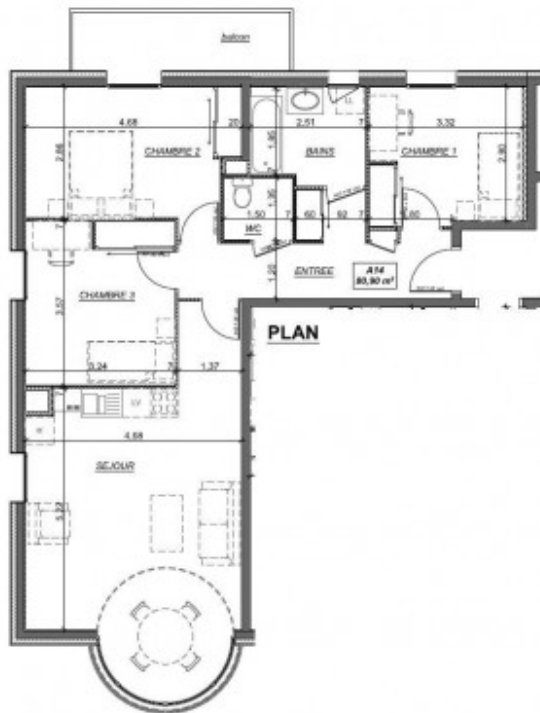
[Les Chalets d'Offaz, A32](#)

T3:-

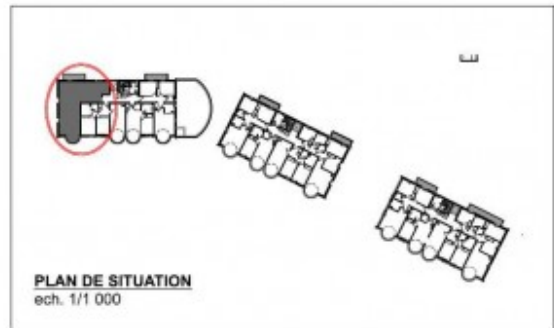
[Les Chalets d'Offaz, A11](#)

[Les Chalets d'Offaz, A23](#)

Le bien est soumis au statut de la copropriété.



A14 - APPARTEMENT TYPE 4	
Détail des surfaces en m ²	
Entrée	9,10
Séjour	30,40
Chambre 1	9,70
Chambre 2	13,10
Chambre 3	11,40
Bains	5,20
Wc	2,00
TOTAL	80,90
surface annexe : balcon 5,30	



Les côtes, les surfaces ainsi que la position des éléments sont données à titre indicatif. Elles pourront varier en fonction des nécessités techniques et des tolérances d'exécution lors de la construction.

PROVISOIRE

Entre Lacs et Montagnes
 PROMOTION IMMOBILIÈRE
 29 avenue de Lavanchy - 74000 Annecy

LES CHALETS D'OFFAZ
 RÉALISATION D'UN ENSEMBLE DE LOGEMENTS ET COMMERCES - 74360 ABONDANCE

BATIMENT A - NIVEAU 1 APPARTEMENT N° A14 ech. 1/100

PLANS DE VENTE 12 janvier 2021



Modifications :
 0) façade sud : rez baie vitrée, étage fenêtres lot 13,
 façade est : rez 1 fenêtre sup.
 c) menuiseries extérieures

 28 avenue de Loisy - 74300 Arancy	
LES CHALETS D'OFFAZ REALISATION DE LOGEMENTS ET LOCALS BRUT - BAF A - 74300 ABONDANCE	
BATIMENT A - FACADES	
PROJET	12
	sch 1/2000
ARCHITECTE : ALPES CONTRÔLES 17 Rue de la République - 74300 Arancy - tél. 04 79 11 51 11 - www.alpescontrôles.com	
ARCHITECTE D'INTERIEUR : ALPES CONTRÔLES 17 Rue de la République - 74300 Arancy - tél. 04 79 11 51 11 - www.alpescontrôles.com	
BETONNIER : ALPES CONTRÔLES 17 Rue de la République - 74300 Arancy - tél. 04 79 11 51 11 - www.alpescontrôles.com	
MENUISIER : ALPES CONTRÔLES 17 Rue de la République - 74300 Arancy - tél. 04 79 11 51 11 - www.alpescontrôles.com	
COORDONATEUR BTP : ALPES CONTRÔLES 17 Rue de la République - 74300 Arancy - tél. 04 79 11 51 11 - www.alpescontrôles.com	







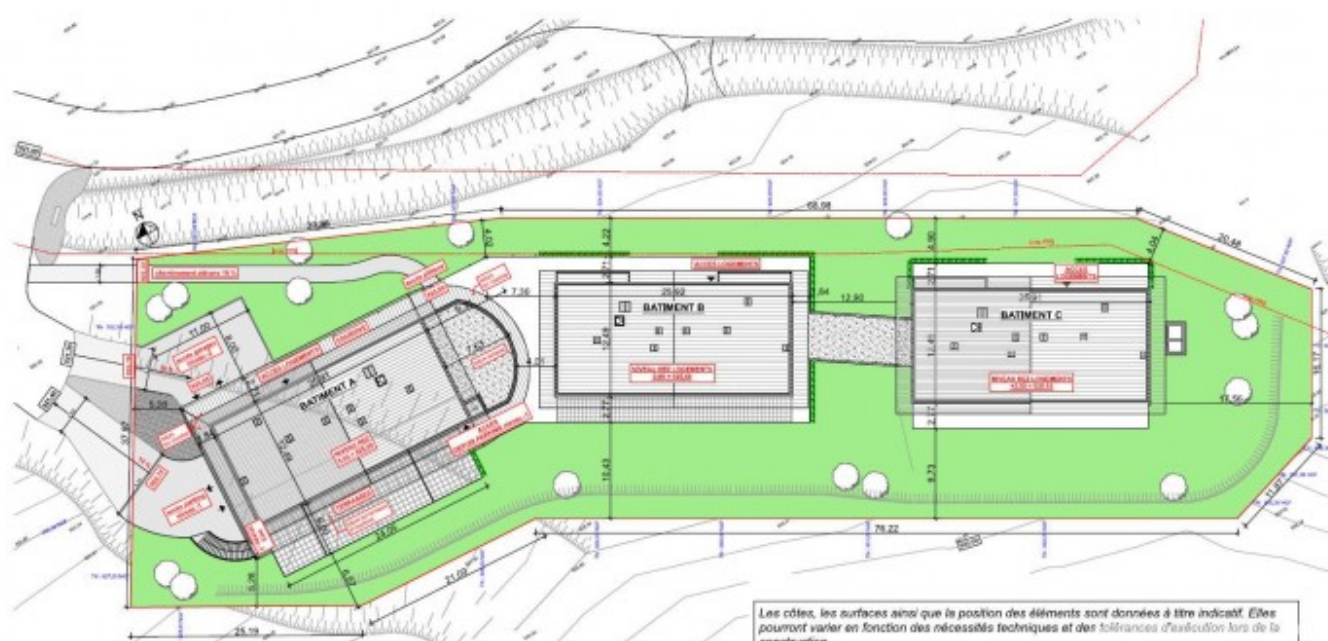












Les cotes, les surfaces ainsi que la position des éléments sont données à titre indicatif. Elles pourront varier en fonction des nécessités techniques et des tolérances d'exécution lors de la construction.

<p>PROVISOIRE</p> <p>Entre Lacs et Montagnes PROMOTION IMMOBILIERE 29 avenue de Loverchy - 74000 Annecy</p>	
<p>LES CHALETS D'OFFAZ REALISATION D'UN ENSEMBLE DE LOGEMENTS ET COMMERCES - 74399 ABONDANCE</p>	
<p>PLAN DE MASSE</p>	<p>ech. 1/500</p>
<p>PLANS DE VENTE</p>	
<p>17 janvier 2021</p>	