



alpine-property

Alpine Property SAS au capital de 3 450 € - RCS Thonon les Bains 508 578 556 - siège: 153 chemin du Chargeau, 74110 Morzine, France - Titulaire de la Carte Professionnelle n° CPI 7401 2016 000 017 391 délivrée par la CCI de la Haute Savoie

Tel: +33 (0)4 50 04 86 07

Email: info@alpine-property.com

Web: www.alpine-property.fr

Les Chalets du Mont-Chéry

Les Gets, Les Gets, Portes Du Soleil

1 200 000 €uros



Contact

Contactez **Amélie Gueguin** au sujet de cette propriété.

Tel: 06 41 99 01 84

Email: amelie.g@alpine-property.com

En bref

Prix	1 200 000 €uros
Statut	A VENDRE
Dernière mise à jour	12/02/2025
Région	Portes Du Soleil
Localité	Les Gets
Village	Les Gets
Chambres	4
Salles de bain	3
Surface	106 m ²
Indépendant(e)	Non
Chauffage	Pompe à chaleur
Cheminée	Insert à bois
Pistes les plus proches	1.5 km
Commerces les plus proches	1.5 km
Garage	Simple
Drainage	Tout-à-l'égout
Charges annuelles	2100.00 €uros
Consommation énergétique	En cours
GES	En cours
Honoraires de l'agence	A la charge du vendeur

Description

Perchés sur les hauteurs du Mont Chéry, à l'abri des regards et proches d'une forêt, Les Chalets du Mont Chéry attirent toutes les convoitises. En aval du terrain, se positionnent 2 chalets respectivement de 104m² et de 141m². En position haute, 3 chalets de 124 m² orientés sud sont groupés. À 5 min du centre village et des pistes, Ils dévoilent des vues imprenables sur le village, les chaînes de montagnes environnantes et une situation calme et privée. C'est Route des Metrallins que prennent place Les 5 Chalets du Mont Chéry.

L'écriture architecturale montagnarde typique de la station des Gets associe le mélèze et la pierre traditionnelle. Les intérieurs sont lumineux et l'agencement est pensé pour un confort de vie en famille. Chaque chalet bénéficie d'une large pièce de vie composée d'une cuisine ouverte sur le salon-séjour avec coin cheminée. De profondes terrasses exposées Sud prolongent la pièce à vivre. L'espace Nuit est composé quant à lui de 4 chambres dont une suite avec sa salle de bains.

Chalet 1 ---- 104m² ---- 1.200.000€

Chalet 2 ---- 141m² ---- 1.550.000€

Chalet 3 ---- 124m² ---- 1.400.000€

Chalet 4 ---- 124m² ---- 1.400.000€

Chalet 5 ---- 125m² ---- 1.500.000€

La livraison est prévue le 3ème trimestre de 2024.

Idéalement situés entre Lac Léman et Mont Blanc, Les Gets, à 1172m d'altitude, est la première station des Portes du Soleil. Les Gets conservent un charme authentique, avec un centre de village petit et populaire auprès des familles. C'est une véritable station bi-saison avec une grande saison hivernale et une saison estivale portée par ses circuits VTT et pédestres.

Les Portes du Soleil est l'un des plus grands domaines skiables d'Europe avec 600km de ski dans 2 pays, comprenant 34 pistes vertes, 119 bleues, 101 rouges et 32 noires au total. Les Gets possède plus de 100km de pistes de ski damées, reliant facilement les domaines skiables de Morzine et Avoriaz. La station dispose aussi d'un domaine skiable réservé aux enfants ainsi que de pistes destinées aux skieurs débutants et intermédiaires. Les

Gets, c'est un favori pour les familles, avec Morzine attirant plus les fêtards et Avoriaz les skieurs les plus expérimentés.

Le domaine skiable du Mont Chéry vaut le détour, avec une belle piste rouge facile, et peut être délicieusement calme Chavannes des Gets, vous trouverez le nouveau snowpark, le mini boarder et la piste de boardercross. Les Gets ont leur propre ski hors-piste et également de superbes hors-pistes autour de Lindarets, Châtel et Linga. Prodains est la grande télécabine qui vous emmène directement à Avoriaz depuis Morzine. Il y a de superbes pistes à Avoriaz et elle possède un impressionnant snowpark et halfpipe. C'est là que se trouve la meilleure neige. Avoriaz vous donne un accès facile aux Lindarets, qui relie Chatel et la Suisse. Le domaine partagé entre Les Gets et Morzine offre environ 120 km de pistes, vous pouvez obtenir un forfait de ski juste pour skier dans cette région, recommandé pour les débutants et les intermédiaires, ou un forfait pour l'ensemble du domaine des Portes du Soleil, recommandé pour les intermédiaires supérieurs et surtout vous donner une flexibilité idéale pour vos ambitions de ski.

Les Gets est une véritable station bi-saison car elle propose une grande variété d'activités pendant les mois d'été, portées par le VTT qui fait sa renommée. Depuis sa création au début des années 1990, Les Gets a accueilli quelques événements notables dont les Championnats du monde et, avec le reste des Portes du Soleil, dispose de 600 km de pistes cyclables, de descente et cross-country, accessibles avec un seul forfait. De nombreux cyclistes sur route viennent également profiter des multiples ascensions, notamment le Col de Joux Plane de Morzine à Samoëns mais aussi le Col de la Ramaz et le Col de Joux Verte, tous des habitués du Tour De France.







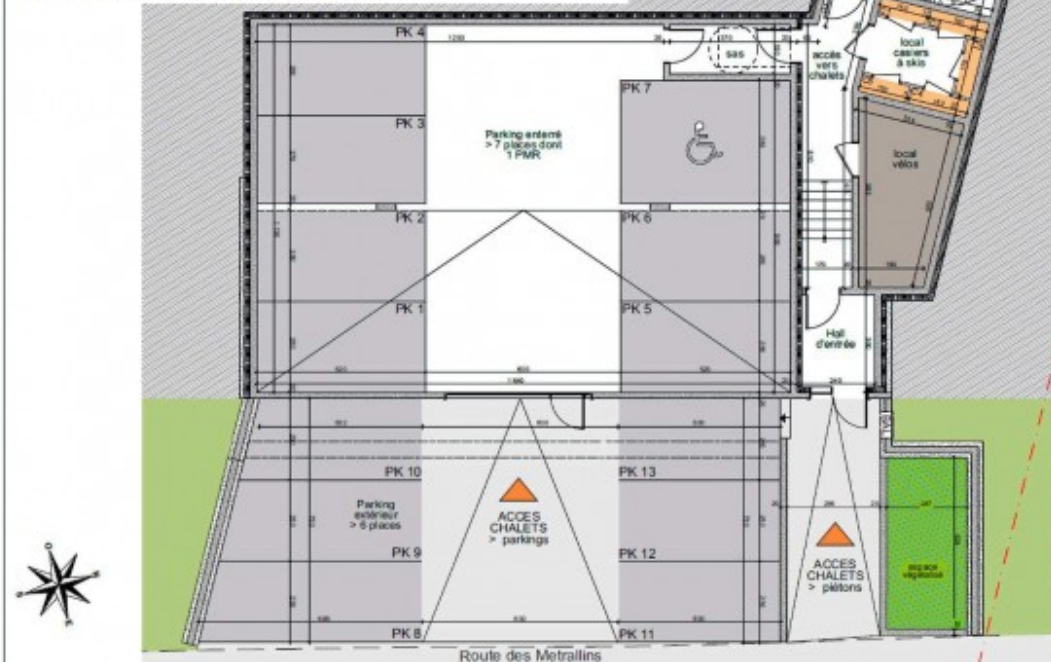






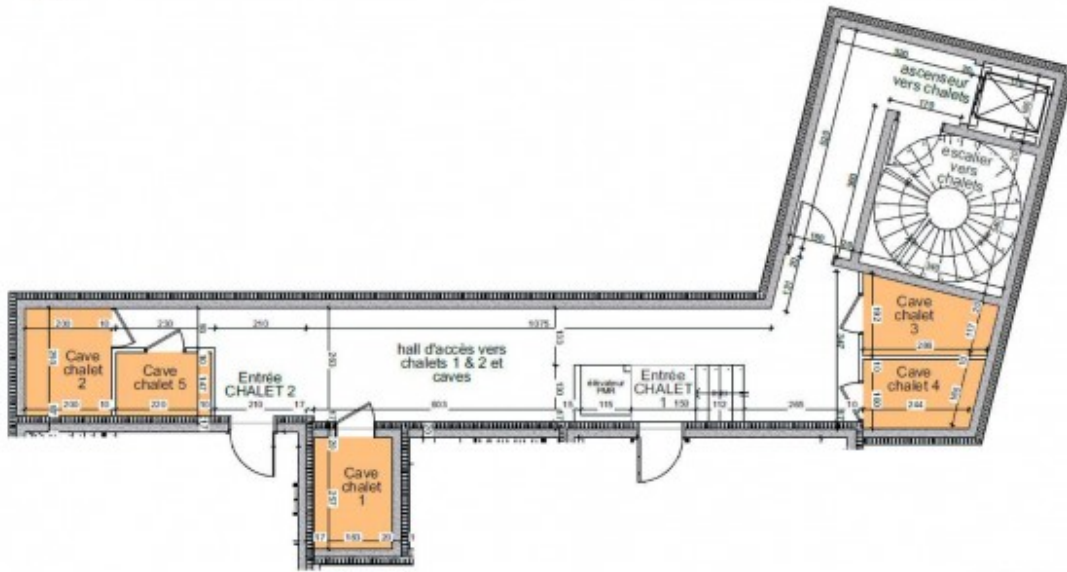
14/09/2022

Plan Entrée Principale et Stationnement



Les surfaces indiquées sont approximatives et peuvent varier dans le cadre de la réglementation des ventes en l'état futur d'achèvement (n° 00-474).
Les retombées, arêtes, canalisations ne sont pas figurés. Le végétation est dessinée à titre indicatif et n'est pas contractuelle.
Des modifications sont susceptibles d'être apportées en fonction des nécessités techniques de la réalisation, tant en ce qui concerne les dimensions liées que l'équipement.

14/09/2022

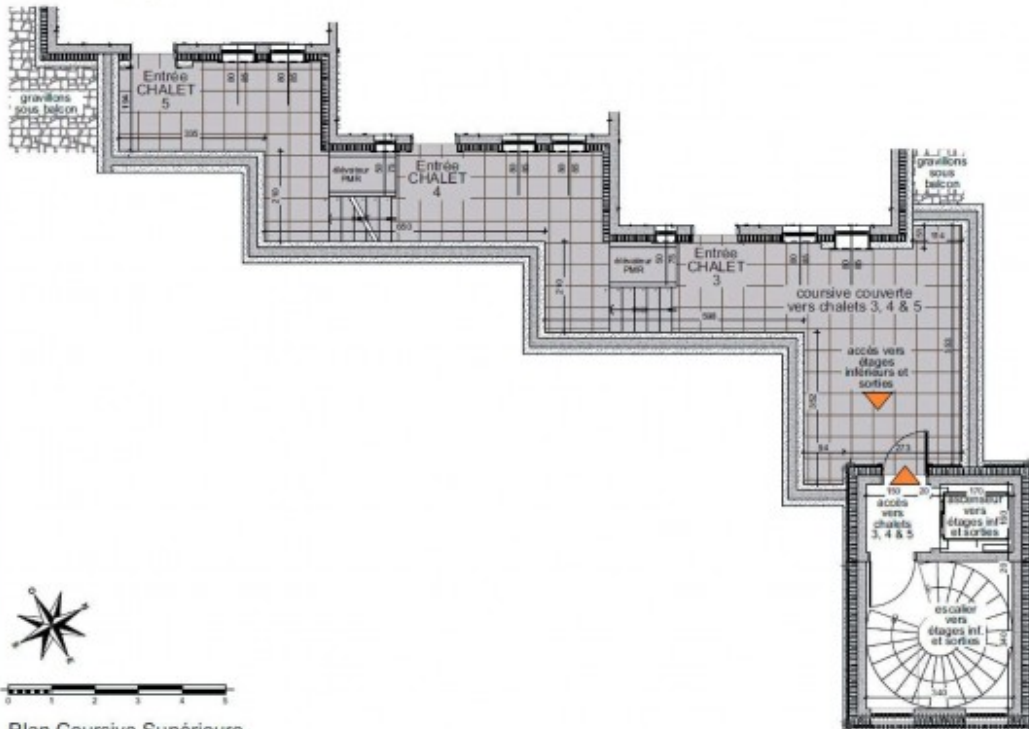


0 1 2 3 4 5

Plan Course Inférieure

Les surfaces indiquées sont approximatives et peuvent varier dans le cadre de la réglementation des ventes en l'état futur d'achèvement (+ ou - 5%).
Les rebordées, acrotères, canalisations ne sont pas figurées. La végétation est dessinée à titre indicatif et n'est pas contractuelle.
Des modifications sont susceptibles d'être apportées en fonction des nécessités techniques de la réalisation, tant en ce qui concerne les dimensions liées que l'équipement.

14/09/2022



0 1 2 3 4 5

Plan Course Supérieure

Les surfaces indiquées sont approximatives et peuvent varier dans le cadre de la réglementation des ventes en l'état futur d'achèvement (+ ou - 5%).
Les rebordées, acrotères, canalisations ne sont pas figurées. La végétation est dessinée à titre indicatif et n'est pas contractuelle.
Des modifications sont susceptibles d'être apportées en fonction des nécessités techniques de la réalisation, tant en ce qui concerne les dimensions liées que l'équipement.

14/09/2022





CHALET 1 - Plan Entrée Chalet

Les surfaces indiquées sont approximatives et peuvent varier dans le cadre de la régulation des ventes en l'état futur d'achèvement (+ ou - 5%).
Les rebords, portes, cornues ne sont pas figurés. La régulation est destinée à être indicatif et n'est pas contractuelle.
Des modifications sont susceptibles d'être apportées en fonction des nécessités techniques de la réalisation, tant en ce qui concerne les dimensions liées que l'équipement.

14/09/2022



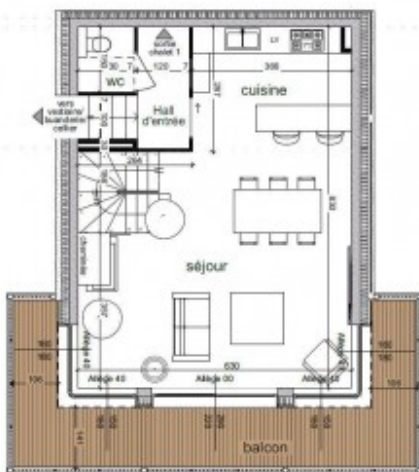
PLAN D'ENSEMBLE



SURFACES

CHALET 1		
Etage	Pièces	Surfaces
Entrée - chalet 1	Hall d'entrée	10
	WC	2
	Buanderie/corridor	4
		16 m²
Etage 1 - chalet 1	Séjour	31
	Cuisine	10
		41 m²
Etage 2 - chalet 1	Hall de nuit	5
	Chambre 1	10
	Suite 2 + sdb	18
	Chambre 3	10
	WC	2
	WC	1
		47 m²
		154 m²
Balcons	Balcon Etage 1	16
	Balcon Etage 2	4
		20 m²
SURFACE TOTALE		174 m²

Les placards sont compris dans les surfaces des pièces



Etage 1



Etage 2

CHALET 1 - Plans Etages

Les surfaces indiquées sont approximatives et peuvent varier dans le cadre de la régulation des ventes en l'état futur d'achèvement (+ ou - 5%).
Les rebords, portes, cornues ne sont pas figurés. La régulation est destinée à être indicatif et n'est pas contractuelle.
Des modifications sont susceptibles d'être apportées en fonction des nécessités techniques de la réalisation, tant en ce qui concerne les dimensions liées que l'équipement.

14/09/2022



PLAN D'ENSEMBLE



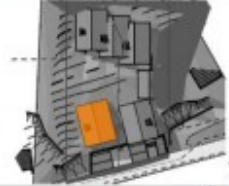
SURFACES

CHALET 1		
Etage	Pièces	Surfaces
Entrée - chalet 1	Hall d'entrée	10
	WC	2
	Buanderie/corridor	4
		16 m²
Etage 1 - chalet 1	Séjour	31
	Cuisine	10
		41 m²
Etage 2 - chalet 1	Hall de nuit	5
	Chambre 1	10
	Suite 2 + sdb	18
	Chambre 3	10
	WC	2
	WC	1
		47 m²
		154 m²
Balcons	Balcon Etage 1	16
	Balcon Etage 2	4
		20 m²
SURFACE TOTALE		174 m²

Les placards sont compris dans les surfaces des pièces



PLAN D'ENSEMBLE



SURFACES



CHALET 2 - Plan Entrée Chalet

Les surfaces indiquées sont approximatives et peuvent varier dans le cadre de la réglementation en vigueur en l'état futur d'achèvement (+ ou - 5%).
Les réseaux, aires, constructions ne sont pas figurés. Le végétal formé doit être indiqué et ne peut être construit.
Des modifications sont susceptibles d'être apportées en fonction des nécessités techniques de la réalisation, tant en ce qui concerne les dimensions libres que l'équipement.

22/03/2023

SURFACE TOTALE:

187 m²

(Les placards sont comptés dans les surfaces des pièces)

CHALET 2		
Etage	Pièces	Surfaces
Etage 1 - chalet 2	hall d'entrée	13
	salle TV	13
	unité de vie	16
	sdd	4
	wc	1
		48 m ²
Etage 2 - chalet 2	séjour	31
	cuisine	12
	terras	3
	sanitaires	2
Etage 3 - chalet 2	hall de nuit	8
	chambre 2	10
	salle 3 + sdd	16
	chambre 4	10
	wc	5
	wc	1
		47 m ²
Balcons		141 m ²
	balcon Etage 1	17
	balcon Etage 2	4
		21 m ²
		187 m ²