



alpine-property

Alpine Property SAS au capital de 3 450 € - RCS Thonon les Bains 508 578 556 - siège: 153 chemin du Chargeau, 74110 Morzine, France - Titulaire de la Carte Professionnelle n° CPI 7401 2016 000 017 391 délivrée par la CCI de la Haute Savoie

Tel: +33 (0)4 50 04 86 07

Email: info@alpine-property.com

Web: www.alpine-property.fr

Appt 16, Chalet Clos Florine

Saint Jean d'Aulps, St Jean d'Aulps & Vallée, Portes Du Soleil

550 000 €uros



Contact

Contactez **Marie-Anne Denicolo** au sujet de cette propriété.

Tel: +33 6 08 15 46 54

Email: marieanne@alpine-property.com

En bref

Prix	550 000 €uros
Statut	A VENDRE
Dernière mise à jour	06/01/2026
Région	Portes Du Soleil
Localité	St Jean d'Aulps & Vallée
Village	Saint Jean d'Aulps
Chambres	4
Salles de bain	2
Surface	93.2 m²
Chauffage	Radiateurs électriques
Pistes les plus proches	250 m
Commerces les plus proches	250 m
Drainage	Tout-à-l'égout
Nombre de Lots	18
Procédure en cours	Non
Consommation énergétique	C (140)
GES	A (4)
Honoraires de l'agence	A la charge du vendeur

Description

Bienvenue au Chalet Clos Florine, une résidence de style chalet entièrement rénovée, composée de 18 appartements de standing, idéalement située à quelques pas des pistes de ski et de toutes les commodités du fabuleux domaine du Roc d'Enfer. Ancien centre de vacances résidentiel, le bâtiment a été complètement transformé pour offrir une sélection d'appartements modernes et élégants, allant du T2 au T5.

L'appartement 16 est un spacieux duplex avec un grand balcon ensoleillé et vue sur les montagnes. Situé au dernier étage de la résidence, il bénéficie d'une belle superficie et d'un emplacement privilégié dans l'angle sud-ouest du bâtiment. D'une surface totale de 103 m² (dont 93,2 m² habitables et 9,7 m² sous 1,80 m de hauteur sous plafond), il offre un espace de vie lumineux et confortable avec quatre chambres doubles et deux salles de bains.

Agencement

Niveau principal :

- Hall d'entrée menant à un séjour lumineux et ouvert
- Salon/salle à manger spacieux avec portes-fenêtres donnant sur un balcon de 12 m² orienté ouest, idéal pour les repas en plein air et profiter du soleil de l'après-midi
- Cuisine partiellement équipée : meubles hauts et bas, plan de travail, plaque de cuisson, hotte, évier et robinet
- Une chambre double
- Salle de bains avec baignoire, meuble vasque et WC

Étage supérieur :

- Trois grandes chambres doubles, bénéficiant toutes d'une belle luminosité naturelle
- Salle de bains familiale avec douche à l'italienne et meuble vasque
- WC indépendant

Caractéristiques & finitions

- Matériaux de qualité et finition soignée dans tout l'appartement
- Parquet dans les pièces de vie et les chambres ; carrelage moderne dans les salles d'eau et la cuisine
- Poignées de porte, prises et interrupteurs contemporains noirs, pour un design harmonieux
- Appartement hautement isolé, avec une note énergie classée C — nettement supérieure à la moyenne locale
- Cuisine pré-équipée avec les éléments essentiels, laissant la liberté de choisir vos propres appareils

Commodités de la résidence

- Ascenseur desservant tous les étages
- Parties communes soigneusement aménagées, avec murs en bois et carrelage aspect ardoise

Chaque appartement dispose de :

- Cave privée pour le rangement
- Deux places de stationnement attribuées
- Emplacement privilégié : accessible à pied pour commerces, restaurants et remontées mécaniques
- Attrait toute l'année : accès facile à la randonnée, au VTT et aux sports d'hiver

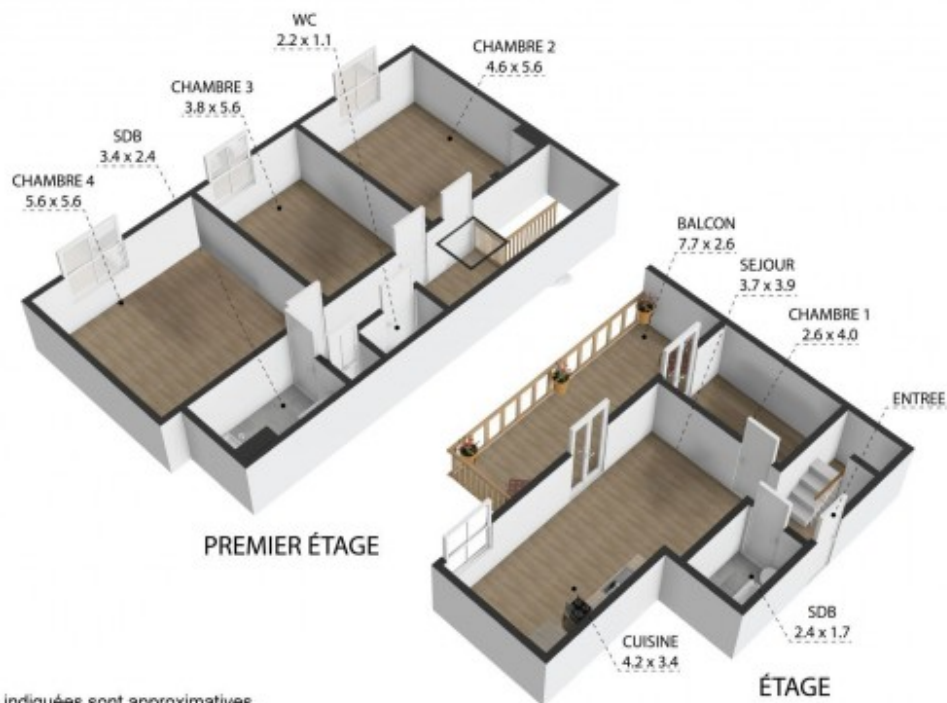
Livraison immédiate - visites disponibles dès maintenant

Une occasion rare de devenir propriétaire d'un bien neuf, prêt à emménager, dans une station recherchée et vivante toute l'année. Que vous recherchiez une résidence secondaire, un investissement locatif ou une habitation principale, l'Appartement 16 au Chalet Clos Florine vous offre de beaux volumes, un excellent confort et un emplacement de choix dans les Alpes.

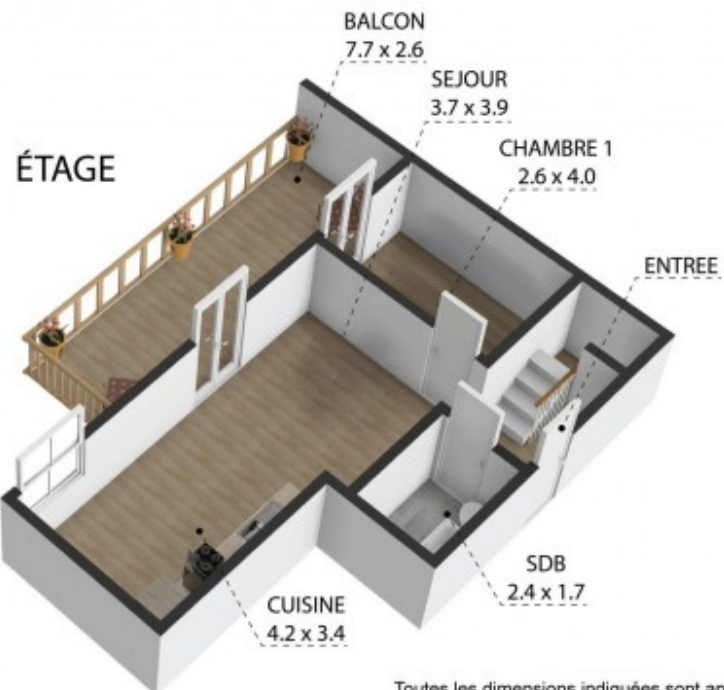
Contactez-nous dès aujourd'hui pour organiser une visite et découvrir ce bien d'exception par vous-même.

Le bien est soumis au statut de la copropriété.

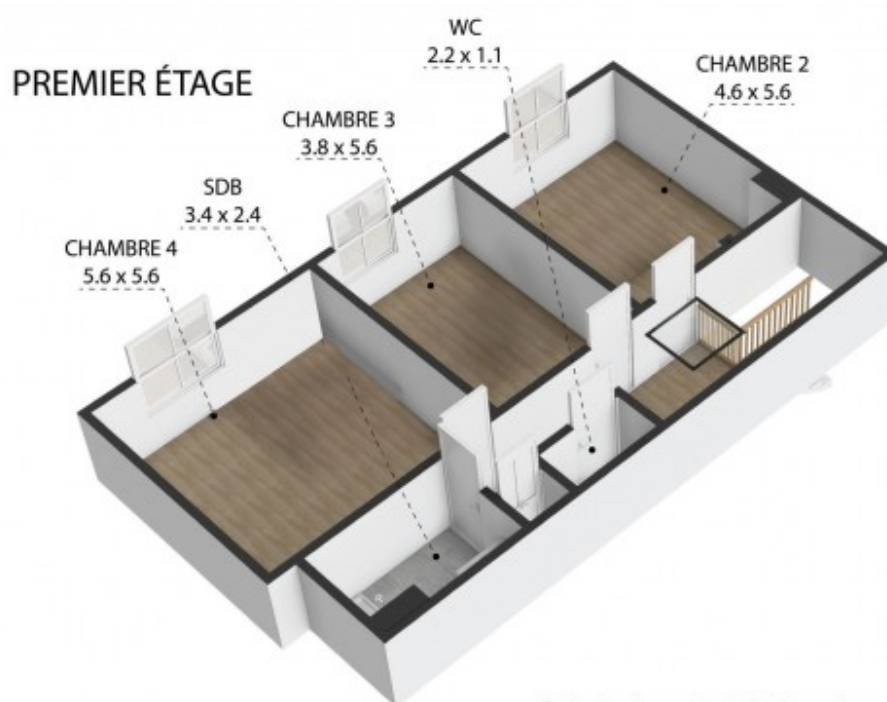




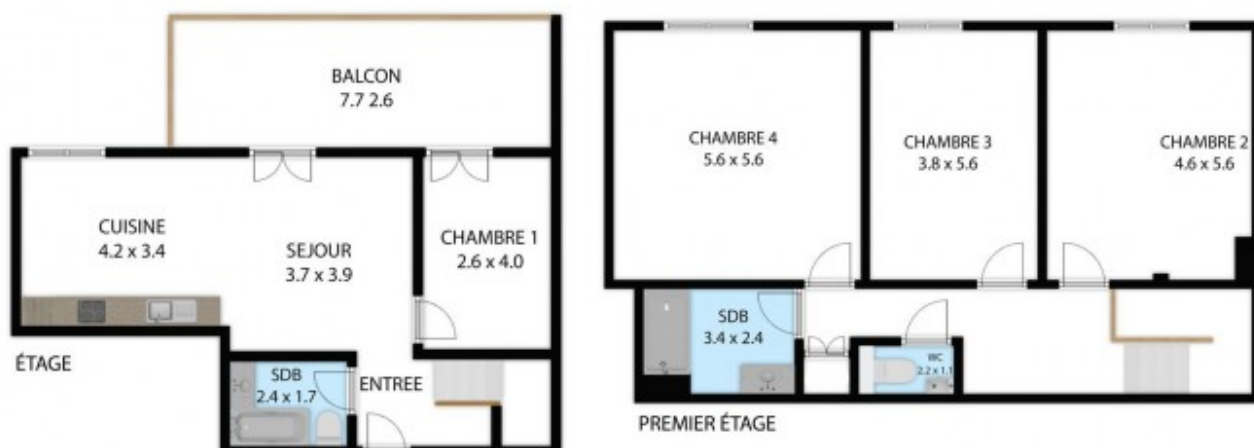
Toutes les dimensions indiquées sont approximatives.
The plans shown are approximate and for information purposes only.



Toutes les dimensions indiquées sont approximatives.
The plans shown are approximate and for information purposes only.



Toutes les dimensions indiquées sont approximatives.
The plans shown are approximate and for information purposes only.



Toutes les dimensions indiquées sont approximatives.
The plans shown are approximate and for information purposes only.







