



alpine-property

Alpine Property SAS au capital de 3 450 € - RCS Thonon les Bains 508 578 556 - siège: 153 chemin du Chargeau, 74110 Morzine, France - Titulaire de la Carte Professionnelle n° CPI 7401 2016 000 017 391 délivrée par la CCI de la Haute Savoie

Tel: +33 (0)4 50 04 86 07

Email: info@alpine-property.com

Web: www.alpine-property.fr

Appt 4, Chalet Clos Florine

Saint Jean d'Aulps, St Jean d'Aulps & Vallée, Portes Du Soleil

398 000 €uros



Contact

Contactez **Marie-Anne Denicolo** au sujet de cette propriété.

Tel: +33 6 08 15 46 54

Email: marieanne@alpine-property.com

En bref

Prix	398 000 €uros
Statut	SOUS COMPROMIS
Dernière mise à jour	06/02/2026
Région	Portes Du Soleil
Localité	St Jean d'Aulps & Vallée
Village	Saint Jean d'Aulps
Chambres	3
Salles de bain	2
Surface	66.3 m²
Surface du terrain	97 m²
Chauffage	Radiateurs électriques
Pistes les plus proches	250 m
Commerces les plus proches	250 m
Jardin	Oui
Drainage	Tout-à-l'égout
Nombre de Lots	18
Procédure en cours	Non
Consommation énergétique	C (158)
GES	A (5)
Honoraires de l'agence	A la charge du vendeur

Description

Bienvenue au Chalet Clos Florine, une résidence de style chalet entièrement rénovée, composée de 18 appartements de standing, idéalement située à quelques pas des pistes de ski et de toutes les commodités du fabuleux domaine du Roc d'Enfer. Ancien centre de vacances résidentiel, le bâtiment a été complètement transformé pour offrir une sélection d'appartements modernes et élégants, allant du T2 au T5.

L'appartement 4 est un appartement lumineux et spacieux comprenant une grande suite parentale, un jardin privatif et une terrasse de près de 100 m². Situé au rez-de-chaussée surélevé de la résidence, cet appartement est situé à l'angle sud-ouest de l'immeuble. D'une superficie totale de 66,3 m², il offre un espace spacieux et lumineux comprenant une suite parentale avec dressing et salle de bains privative, une chambre double, une chambre simple « coin montagne » (avec fenêtre) et une salle de bains familiale.

Agencement :

- Hall d'entrée avec rangements menant à un séjour lumineux et ouvert.
- Spacieux salon/salle à manger avec portes-fenêtres donnant sur la terrasse et le jardin.
- Cuisine intégrée en L partiellement équipée avec éléments bas et hauts, plan de travail, plaque de cuisson, hotte, évier et robinetterie.
- Suite parentale avec dressing, salle de bain privative et accès au jardin.
- Une chambre double, une chambre simple.
- Salle de bain familiale avec douche, WC et meuble vasque.
- Terrasse de 29 m² donnant sur un jardin privatif de 68 m², exposé ouest et en pleine nature.

Caractéristiques & finitions

- Matériaux de qualité et finition soignée dans tout l'appartement
- Parquet dans les pièces de vie et les chambres ; carrelage moderne dans les salles d'eau et la cuisine
- Poignées de porte, prises et interrupteurs contemporains noirs, pour un design harmonieux
- Appartement hautement isolé, avec une note énergie classée C — nettement supérieure à la moyenne locale
- Cuisine pré-équipée avec les éléments essentiels, laissant la liberté de choisir vos propres appareils

Commodités de la résidence

- Ascenseur desservant tous les étages

- Parties communes soigneusement aménagées, avec murs en bois et carrelage aspect ardoise

Chaque appartement dispose de :

- Cave privée pour le rangement
- Deux places de stationnement attribuées
- Emplacement privilégié : accessible à pied pour commerces, restaurants et remontées mécaniques
- Attrait toute l'année : accès facile à la randonnée, au VTT et aux sports d'hiver

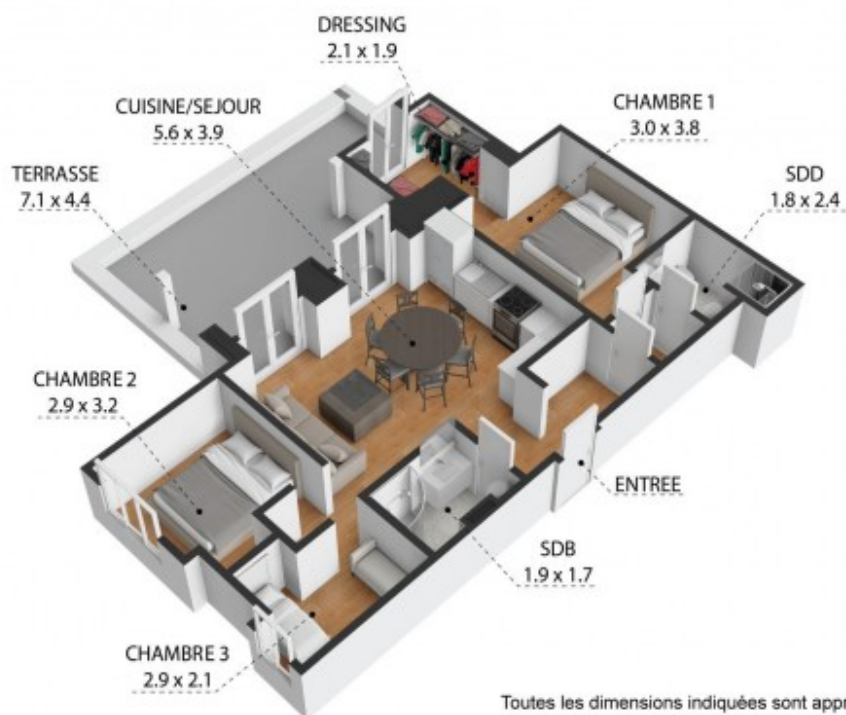
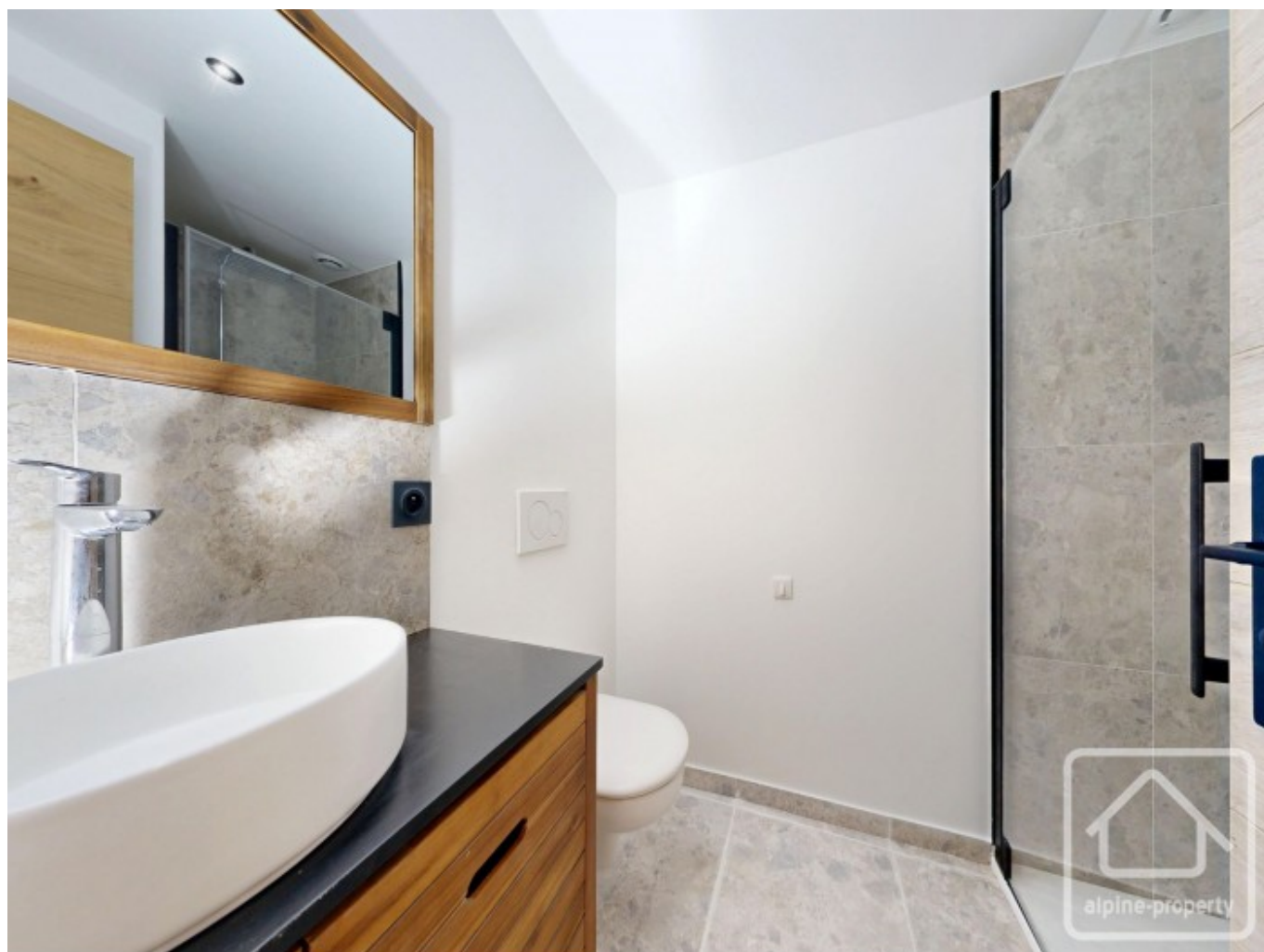
Livraison immédiate - visites disponibles dès maintenant

Une occasion rare de devenir propriétaire d'un bien neuf, prêt à emménager, dans une station recherchée et vivante toute l'année. Que vous recherchiez une résidence secondaire, un investissement locatif ou une habitation principale, l'Appartement 3 au Chalet Clos Florine vous offre de beaux volumes, un excellent confort et un emplacement de choix dans les Alpes.

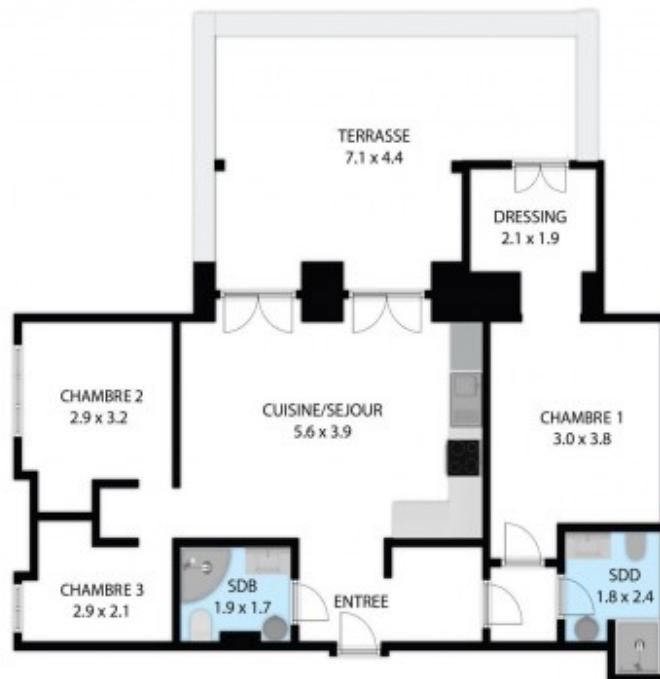
Contactez-nous dès aujourd'hui pour organiser une visite et découvrir ce bien d'exception par vous-même.

Le bien est soumis au statut de la copropriété.





Toutes les dimensions indiquées sont approximatives.
 The plans shown are approximate and for information purposes only.



Toutes les dimensions indiquées sont approximatives.
The plans shown are approximate and for information purposes only.









