



**alpine-property**

Alpine Property SAS au capital de 3 450 € - RCS Thonon les Bains 508 578 556 - siège: 153 chemin du Chargeau, 74110 Morzine, France - Titulaire de la Carte Professionnelle n° CPI 7401 2016 000 017 391 délivrée par la CCI de la Haute Savoie

Tel: +33 (0)4 50 04 86 07

Email: [info@alpine-property.com](mailto:info@alpine-property.com)

Web: [www.alpine-property.fr](http://www.alpine-property.fr)

# Chalet La Côte d'Arbroz, 1

**La Côte d'Arbroz, St Jean d'Aulps & Vallée, Portes Du Soleil**

**980 000 €uros**



## Contact

Contactez **Amélie Gueguin** au sujet de cette propriété.

**Tel:** 06 41 99 01 84

**Email:** [amelie.g@alpine-property.com](mailto:amelie.g@alpine-property.com)

# En bref

<b>Prix</b>	980 000 €uros
<b>Statut</b>	VENDU
<b>Dernière mise à jour</b>	07/11/2023
<b>Région</b>	Portes Du Soleil
<b>Localité</b>	St Jean d'Aulps & Vallée
<b>Village</b>	La Côte d`Arbroz
<b>Chambres</b>	3
<b>Salles de bain</b>	2
<b>Surface</b>	165 m <sup>2</sup>
<b>Indépendant(e)</b>	Oui
<b>Chauffage</b>	Pompe à chaleur
<b>Pistes les plus proches</b>	5 km
<b>Commerces les plus proches</b>	5 km
<b>Garage</b>	Simple
<b>Drainage</b>	Tout-à-l'égout
<b>Consommation énergétique</b>	En cours
<b>GES</b>	En cours
<b>Honoraires de l'agence</b>	A la charge du vendeur

## Description

Ce chalet 1 se trouve à l'entrée du village de la Côte d'Arbroz, à seulement 10 minutes de Morzine. Ce petit village résidentiel, bien ensoleillé est agréable à vivre. Il profite d'un accès privilégié au domaine skiable des Gets par le Mont Chéry. Et non loin de toutes les autres stations des Portes du soleil. L'été, on y trouve de nombreux départs de randonnées par le secteur du Roc d'Enfer ou de la réserve naturelle du Foron.

Ce magnifique chalet neuf, avec vue panoramique sur la vallée de Morzine, bénéficie d'un ensoleillement maximal en raison de son exposition plein Sud. Construction de qualité avec des matériaux haut de gamme. Cachet exceptionnel avec bardage en vieux bois mêlés à de belles pierres, et une superbe baie vitrée. Chauffage au sol, réglable dans chaque pièce, énergie produite par une pompe à chaleur.

Le chalet se composera comme suit :

Au rez-de-chaussée :

Un garage, une terrasse, un espace buanderie et une ski room non équipée

Au premier étage :

Un grand salon/séjour/cuisine non équipée, cette pièce de vie est extrêmement lumineuse avec un accès à la terrasse/loggia, un emplacement pour une cheminée (le tubage sera installé) ainsi qu'un WC indépendant.

Au deuxième étage :

Trois chambres doubles dont une avec salle d'eau privative/W.C et balcon, une autre avec balcon, une salle d'eau avec W.C

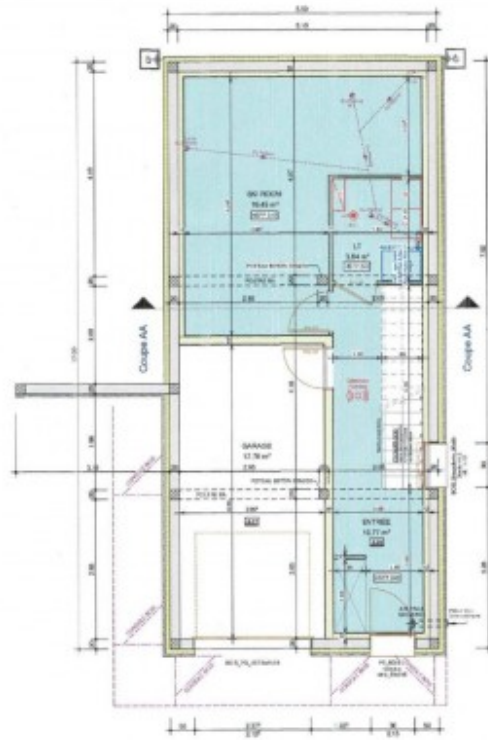
Le chalet disposera également de deux places de parking extérieure.

Les chalets seront livrés pendant l'été 2023.

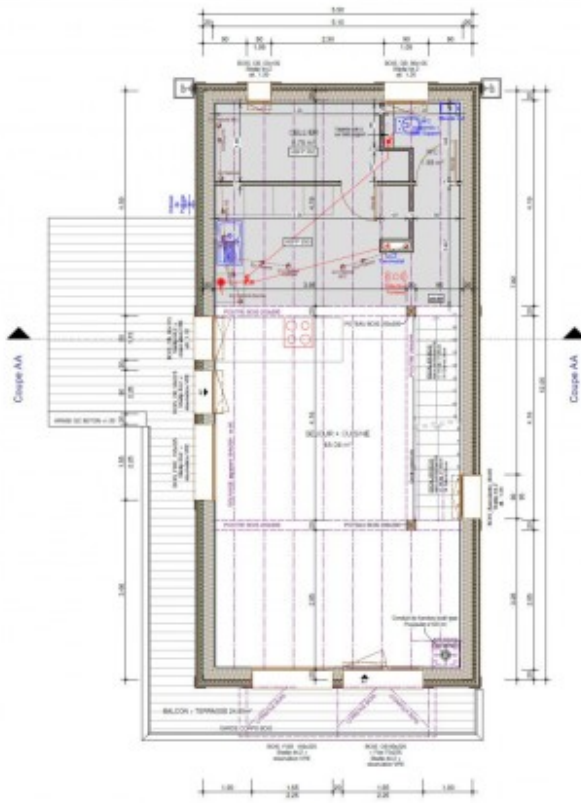
Les frais de notaire, seront réduits à environ 2.2% du prix de contre environ 8% sur un bien ancien.

Le prix comprend les finitions suivantes : les salles d'eau équipées sauf plan vasque, carrelage et parquet flottant posé.

En fonction des souhaits et désirs du client, il y a la possibilité de finir les chalets dans le style exact comme vous le voyez sur les visualisations...



ITINERAIRES d'architecte 100 Rue des Minimes - 59100 Valenciennes - FRANCE 03 20 31 11 11		M. L. LEBLANC - Construction de 4 Cités - La Cité d'Arbre - CHATELAIN 24 2011 03 20 31 11 11	1/1 1/30	<b>2</b>
---	--	--	-------------	----------



PILLOTTI - Construction de 4 étages - La Gare d'Arènes - CHALEY St						N°	3
DATE	ÉLÉMENTS	ÉTAT	PROJET	REVISION	PROJET		
17/08/23	PROJET	PROJET	PROJET	PROJET	PROJET	1-28	



**MILLIERE - Construction de 6 Chalets - La Saisie d'Alpines - CHALET 31**

CHIFFRE	UNITÉ	DESCRIPTION	REMARQUES	DATE	ÉTAT	PLANNING	PROJETANT	PROJETÉ	PROJETÉ	PROJETÉ
120	m²	Surface habitable								
121	m²	Surface totale								
122	m²	Surface constructible								

R+0 **4**  
1:50



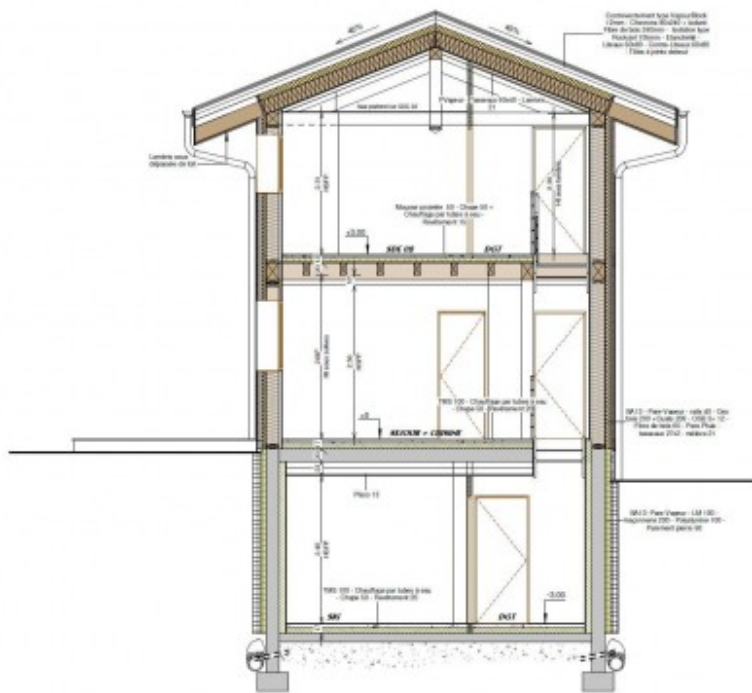






<b>6</b>			
FACADES			
1 : 100			
11 - PROMOTEUR : <i>ALPINE PROPERTY</i> 12 - ARCHITECTE : <i>ALPINE PROPERTY</i> 13 - DATE : 2023 14 - PROJET : <i>CHALET ALPINE</i> 15 - LOCALISATION : <i>VALS VALS</i> 16 - CLIENT : <i>ALPINE PROPERTY</i> 17 - PLAN N° : <i>6</i>			
PROJET	DATE	PROJETANT	PROJETANT
ALPINE PROPERTY	2023	ALPINE PROPERTY	ALPINE PROPERTY
11 - PROMOTEUR	12 - ARCHITECTE	13 - DATE	14 - PROJET
ALPINE PROPERTY	ALPINE PROPERTY	2023	CHALET ALPINE
15 - LOCALISATION	16 - CLIENT	17 - PLAN N°	6
VALS VALS	ALPINE PROPERTY	6	





<b>LES LUXEMBOURG - Construction des 4 Chambres - La Côte d'Anvers - CHATEL ET CH</b>									
<b>ÉTAT DES LIEUX</b>		<b>PLANS</b>		<b>DÉTAILS</b>		<b>COUPES</b>		<b>COMPLÈX</b>	
<b>AVP</b>	<b>DC</b>	<b>DC</b>	<b>DC</b>	<b>DC</b>	<b>DC</b>	<b>DC</b>	<b>DC</b>	<b>DC</b>	<b>DC</b>
<b>1/50</b>	<b>1/50</b>	<b>1/50</b>	<b>1/50</b>	<b>1/50</b>	<b>1/50</b>	<b>1/50</b>	<b>1/50</b>	<b>1/50</b>	<b>1/50</b>
<b>ÉTAT DES LIEUX - Construction des 4 Chambres - La Côte d'Anvers - CHATEL ET CH</b>									
<b>NOTES DE L'ÉTAT DES LIEUX</b>									
<b>1. État des lieux</b>									
<b>2. État des lieux</b>									
<b>3. État des lieux</b>									
<b>4. État des lieux</b>									
<b>5. État des lieux</b>									
<b>6. État des lieux</b>									
<b>7. État des lieux</b>									
<b>8. État des lieux</b>									
<b>9. État des lieux</b>									
<b>10. État des lieux</b>									
<b>11. État des lieux</b>									
<b>12. État des lieux</b>									
<b>13. État des lieux</b>									
<b>14. État des lieux</b>									
<b>15. État des lieux</b>									
<b>16. État des lieux</b>									
<b>17. État des lieux</b>									
<b>18. État des lieux</b>									
<b>19. État des lieux</b>									
<b>20. État des lieux</b>									
<b>21. État des lieux</b>									
<b>22. État des lieux</b>									
<b>23. État des lieux</b>									
<b>24. État des lieux</b>									
<b>25. État des lieux</b>									
<b>26. État des lieux</b>									
<b>27. État des lieux</b>									
<b>28. État des lieux</b>									
<b>29. État des lieux</b>									
<b>30. État des lieux</b>									
<b>31. État des lieux</b>									
<b>32. État des lieux</b>									
<b>33. État des lieux</b>									
<b>34. État des lieux</b>									
<b>35. État des lieux</b>									
<b>36. État des lieux</b>									
<b>37. État des lieux</b>									
<b>38. État des lieux</b>									
<b>39. État des lieux</b>									
<b>40. État des lieux</b>									
<b>41. État des lieux</b>									
<b>42. État des lieux</b>									
<b>43. État des lieux</b>									
<b>44. État des lieux</b>									
<b>45. État des lieux</b>									
<b>46. État des lieux</b>									
<b>47. État des lieux</b>									
<b>48. État des lieux</b>									
<b>49. État des lieux</b>									
<b>50. État des lieux</b>									