



alpine-property

Alpine Property SAS au capital de 3 450 € - RCS Thonon les Bains 508 578 556 - siège: 153 chemin du Chargeau, 74110 Morzine, France - Titulaire de la Carte Professionnelle n° CPI 7401 2016 000 017 391 délivrée par la CCI de la Haute Savoie

Tel: +33 (0)4 50 04 86 07

Email: info@alpine-property.com

Web: www.alpine-property.fr

Chalet Lapiaz

Les Gets, Les Gets, Portes Du Soleil

620 000 €uros



Contact

Contactez **Amélie Gueguin** au sujet de cette propriété.

Tel: 06 41 99 01 84

Email: amelie.g@alpine-property.com

En bref

Prix	620 000 €uros
Statut	SOUS COMPROMIS
Dernière mise à jour	05/02/2025
Région	Portes Du Soleil
Localité	Les Gets
Village	Les Gets
Chambres	3
Salles de bain	2
Surface	110 m ²
Surface du terrain	70 m ²
Indépendant(e)	Oui
Chauffage	Radiateurs électriques
Cheminée	Insert à bois
Accès aux pistes	Sur les pistes
Pistes les plus proches	50 m
Garage	Aucun(e)
Drainage	Tout-à-l'égout
Charges annuelles	500.00 €uros
Consommation énergétique	F (417)
GES	C (13)
Honoraires de l'agence	A la charge du vendeur

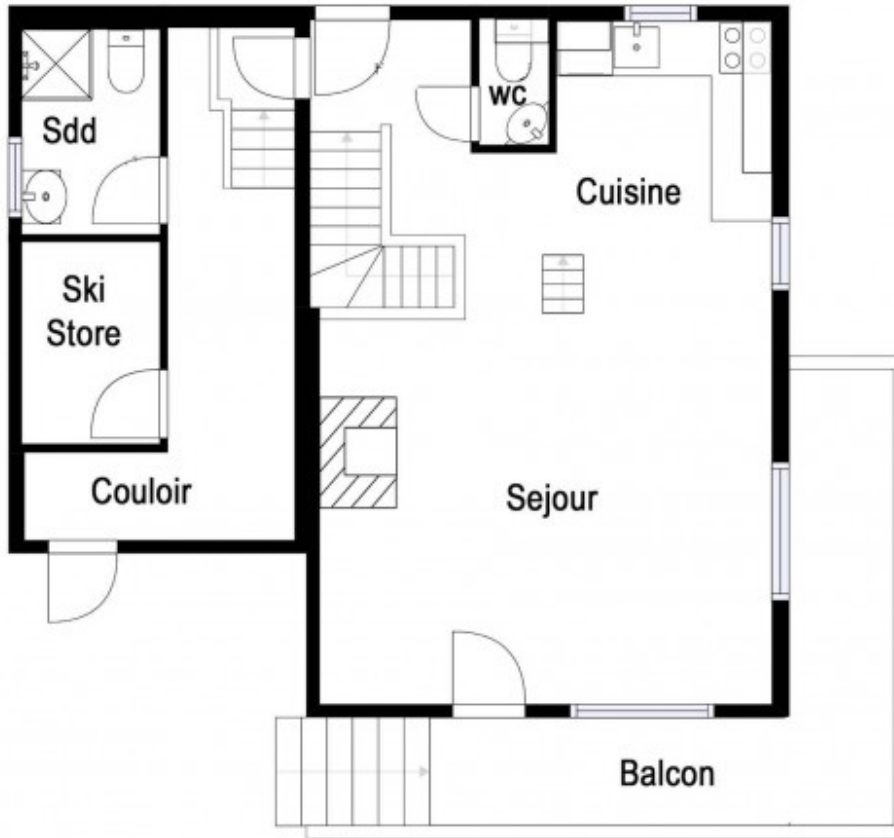
Description

Le "Chalet Lapiaz" est une véritable propriété skis aux pieds située au cœur du domaine skiable des Portes du Soleil. À égale distance des villages de Morzine et des Gets, le chalet se dresse fièrement sur son beau terrain entouré d'autres chalets d'aspect similaire, surplombant les vues environnantes depuis ses fenêtres panoramiques et ses balcons.

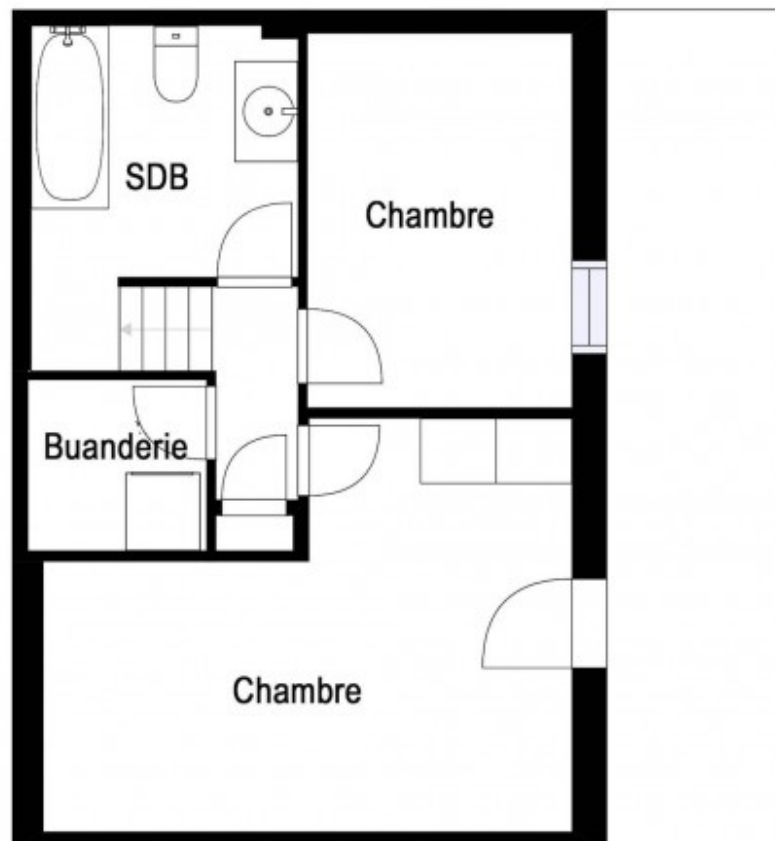
Construite en 1998, la construction est en bon état général. Le chalet fait partie d'un petit domaine de 5 chalets qui partagent l'usage de la route et l'entretien du domaine tel que le déneigement et la tonte du gazon. Le chalet a env. 110 m² habitables répartis sur trois étages. Le salon principal est principalement à aire ouverte. L'entrée se fait par le garage qui a été transformé en local à skis et salle d'eau - cela pourrait être transformé en une chambre supplémentaire. L'escalier mène à une cuisine/salle à manger/salon avec une imposante cheminée et un plafond à double hauteur. Au-dessus de la cuisine et de l'entrée principale, il y a une chambre double accessible par un escalier mobile. Il y a un vestiaire juste à côté de l'entrée et des escaliers donnant accès à l'étage inférieur.

À l'étage inférieur, il y a une immense chambre, parfaite pour une maison pleine d'enfants, une chambre principale, une salle de bain familiale, une buanderie et un placard de rangement.

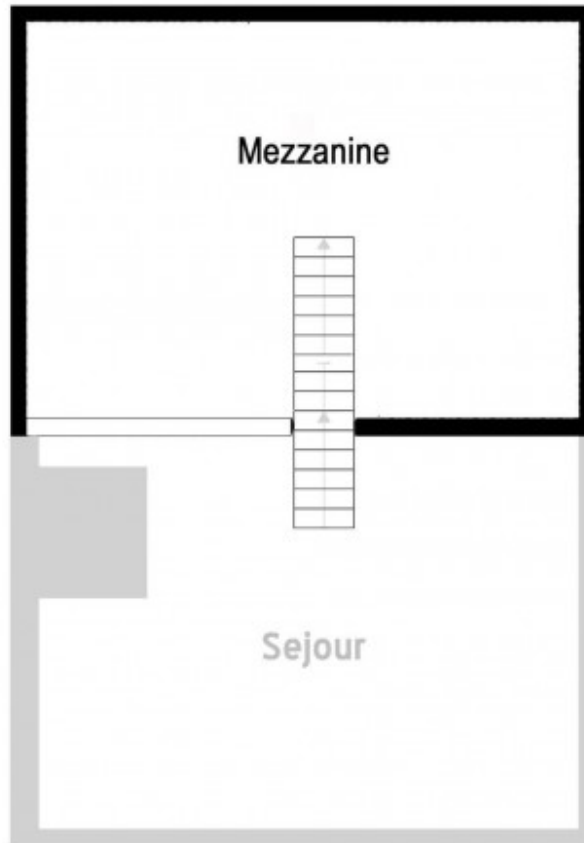
À l'extérieur, il y a un grand balcon ensoleillé orienté au sud qui entoure le chalet et offre une vue imprenable sur les environs. Le quartier est un havre de paix et de sécurité, à quelques encablures des grandes stations des Portes du Soleil que sont Morzine et Les Gets.



Premiere Etage



Rez



Mezzanine













