



alpine-property

Alpine Property SAS au capital de 3 450 € - RCS Thonon les Bains 508 578 556 - siège: 153 chemin du Chargeau, 74110 Morzine, France - Titulaire de la Carte Professionnelle n° CPI 7401 2016 000 017 391 délivrée par la CCI de la Haute Savoie

Tel: +33 (0)4 50 04 86 07

Email: info@alpine-property.com

Web: www.alpine-property.fr

Appt. Domaine de l'Ardoise, 201

Morzine, Morzine, Portes Du Soleil

490 000 €uros



Contact

Contactez **Marie-Anne Denicolo** au sujet de cette propriété.

Tel: +33 6 08 15 46 54

Email: marianne@alpine-property.com

En bref

Prix	490 000 €uros
Statut	A VENDRE
Dernière mise à jour	19/04/2026
Région	Portes Du Soleil
Localité	Morzine
Village	Morzine
Chambres	2
Salles de bain	1
Surface	61.8 m ²
Chauffage	Gas
Accès aux pistes	Navette
Pistes les plus proches	2 km
Drainage	Tout-à-l'égout
Nombre de Lots	7
Procédure en cours	Non
Consommation énergétique	En cours
GES	En cours
Honoraires de l'agence	A la charge du vendeur

Description

OFFRE PROMOTIONNELLE - 30 000 € DE RÉDUCTION SUR LES APPARTEMENTS T2 ET 45 000 € DE RÉDUCTION SUR LES APPARTEMENTS T3, POUR LES DEUX PROCHAINES VENTES UNIQUEMENT ! NE MANQUEZ PAS CETTE OFFRE EXCEPTIONNELLE QUI VOUS FERA FAIRE DE BELLES ÉCONOMIES !

Le Domaine de l'Ardoise est un superbe programme neuf de résidences mixtes situé dans un cadre ensoleillé non loin de Morzine et de tout ce que le village a à offrir.

La première phase du programme voit la création d'une résidence de style chalet abritant sept appartements - plus précisément, deux unités de 1,5 chambre, deux unités de 2 chambres et trois 2,5 de chambre à coucher. Les prix des appartements vont de 380 000 € pour une chambre avec un coin lits superposés, une salle de bain, et une surface de 49,47m², jusqu'à 550 000 € pour le plus grand de deux chambres avec chambre avec lits superposés, deux salles de bain et d'une superficie de 71,5m².

Le prix de chaque appartement est "clé en main" et comprend tous les revêtements de sol, les finitions murales et les cuisines entièrement équipées ainsi que les salles de bains.

En plus des éléments de cuisine, vous aurez également le lave-vaisselle, le four, la plaque à induction, la hotte et le réfrigérateur-congélateur.

Chaque appartement dispose d'un balcon privé avec vue sur la vallée, parfait pour profiter du calme de la montagne autour d'un apéritif du soir ou d'un repas de famille. Les intérieurs sont bien conçus avec de grandes fenêtres pour laisser entrer un maximum de lumière et profiter au maximum de l'incroyable vue. L'extérieur des appartements propose une finition en bois, en pierre naturelle et plâtre traditionnel extrêmement attrayant, et les terrains environnants seront aménagés pour fournir des passerelles et des sentiers entre les propriétés et jusqu'à la route principale.

Construit selon un design élégant avec une haute qualité de matériaux, le Domaine de l'Ardoise situé dans un cadre calme et ensoleillé, est l'endroit idéal combinant à merveille style traditionnel et vie de montagne moderne ! Sur un côté pratique, chaque appartement est vendu avec une cave privative pour le rangement des skis et des vélos, ainsi que d'un casier à ski séparé. Un parking commun sera disponible aux abords de la résidence, et des garages privés situés au sous-sol de l'immeuble sont disponibles à l'achat moyennant un supplément de 30 000 €.

L'appartement 201 est situé au deuxième étage de la résidence. Il dispose de deux chambres, une salle d'eau et WC séparés. La cuisine et le salon sont à aire ouverte et très spacieux avec 28,88m². Une grande baie vitrée et deux portes-fenêtres séparées mènent du salon au balcon. La surface totale de l'appartement est de 61,83m².

Les avantages de l'achat sur plan sont nombreux : les achats neufs bénéficient de frais de notaire réduits (environ 2,5 % du prix d'achat au lieu d'environ 7,5 %), ce qui représente une économie importante. Les constructions neuves sont couvertes par un certain nombre de garanties, tant financières que structurel, vous êtes donc entièrement protégé à partir du moment où vous signez le contrat de réservation, jusqu'au 10 ans après l'achèvement.

Naturellement, acheter du neuf signifie aussi que la construction sera conforme aux dernières normes environnementales et aux normes d'isolation, garantissant que la propriété est peu énergivore et respectueuse de la planète.

La construction est dans sa phase finale et les appartements sont sur le point d'être prêts à être livrés..

Veuillez noter : Les photos sont celles de l'appartement témoin.

Le bien est soumis au statut de la copropriété.



Domaine de l'Ardèche
74110 - MORZINE

BATIMENT I ETAGE R+2 TYPE T3 LOGEMENT I201

PIECES	SURFACES
Entrée / circulation + PL	6,47 m ²
Séjour / Cuisine	28,88 m ²
SdB	3,02 m ²
WC	1,42 m ²
Chambre 1	10,33 m ²
Chambre 2	10,35 m ²
Cellar	1,56 m ²
Surface Habitable	61,88 m²
Balcon	11,52 m ²





















Domaine de l'Ardoise
74110 - MORZINE



PLAN MASSE

LÉGENDE

- Gazon
- Cheminement piétons
- Toiture bac acier
- Voies véhiculaires en enrobé
- Emprise bâtiment
- Constructions voisines
- Accès véhiculaires
- Accès piétons logements
- Limite de propriété - assiette foncière
- Limite de parcelle
- Pente descendante
- Entrochement, mur soutènement, muret
- Espace poubelles

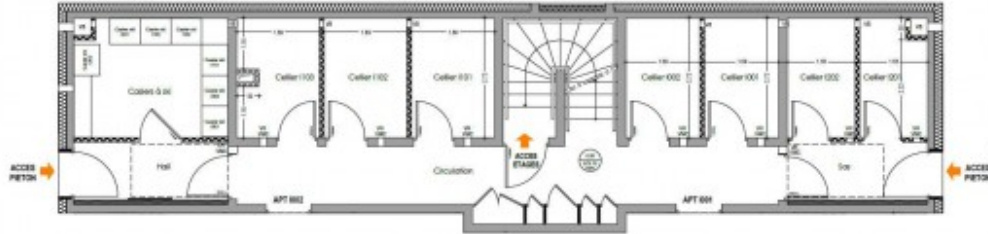
VERSION 02



SARL Domaine de l'Ardoise
44 allée des ardoises
74110 MORZINE
Origami Architectes
24 Chemin du Pré Canté
74100 MULLIN



Des modifications sont susceptibles d'être apportées aux aménagements, en fonction des nécessités techniques, administratives et/ou réglementaires.



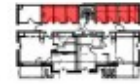
Des modifications sont susceptibles d'être apportées aux aménagements, en fonction des nécessités techniques, administratives et/ou réglementaires. Les surfaces, côtes, niveaux intérieurs et extérieurs, les rebords de porte, faux-plafonds, gânes et équipements sanitaires sont figurés à titre indicatif. Les appareils ménagers, le mobilier et les végétaux ne sont pas fournis. La surface de chaque pièce est calculée avec son éventuel placard. Eléments de cuisine non inclus.



Domaine de l'Ardoise
74110 - MORZINE



BATIMENT I
ETAGE RDC



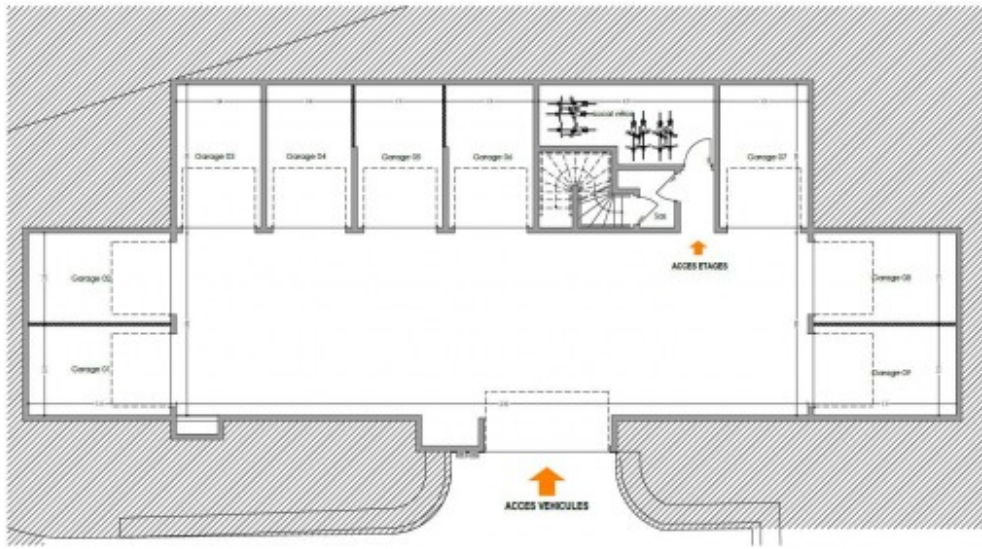
NUMERO CELLIER	SURFACES
Cellier 001	4,60 m ²
Cellier 002	4,58 m ²
Cellier 001	5,15 m ²
Cellier 002	4,59 m ²
Cellier 001	3,97 m ²
Cellier 002	4,20 m ²

VERSION 02



ADRIEL DOMINIQUE DE LA CHASSE
44, allée des ardoisiers
74000 MORZINE

Original Architectes
25, chemin du Pré Carré
30240 MELLAN



Des modifications sont susceptibles d'être apportées aux aménagements, en fonction des nécessités techniques, administratives et/ou réglementaires. Les surfaces, côtes, niveaux intérieurs et extérieurs, les retombées de poutre, faux plafonds, gaines et équipements sanitaires sont figurés à titre indicatif. Les appareils ménagers, le mobilier et les végétaux ne sont pas fournis. La surface de chaque pièce est calculée avec son éventuel placard. Eléments de cuisine non inclus.



Domaine de l'Ardoise
74110 - MORZINE



BATIMENT I ETAGE SSOL



NUMERO GARAGE SURFACES

NUMERO GARAGE	SURFACES
Garage 01	16,37 m ²
Garage 02	16,37 m ²
Garage 03	15,50 m ²
Garage 04	15,56 m ²
Garage 05	15,76 m ²
Garage 06	15,76 m ²
Garage 07	16,09 m ²
Garage 08	16,37 m ²
Garage 09	16,37 m ²

VERSION 01



SARL, Domicile de l'Ardoise
45 allée des ardoises
74110 MORZINE

Original Architectes
24, chemin du Pré Card
74100 MORZINE