



**alpine-property**

Alpine Property SAS au capital de 3 450 € - RCS Thonon les Bains 508 578 556 - siège: 153 chemin du Chargeau, 74110 Morzine, France - Titulaire de la Carte Professionnelle n° CPI 7401 2016 000 017 391 délivrée par la CCI de la Haute Savoie

Tel: +33 (0)4 50 04 86 07

Email: [info@alpine-property.com](mailto:info@alpine-property.com)

Web: [www.alpine-property.fr](http://www.alpine-property.fr)

# Appt. Les Terrasses du Criou, 1

**Samoëns, Samoëns & Vallée, Grand Massif**

**390 000 €uros**



## Contact

Contactez **Shane Cunningham** au sujet de cette propriété.

**Tel:** +33 6 70 03 50 92

**Email:** [shane@alpine-property.com](mailto:shane@alpine-property.com)

# En bref

<b>Prix</b>	390 000 €uros
<b>Statut</b>	VENDU
<b>Dernière mise à jour</b>	12/02/2024
<b>Région</b>	Grand Massif
<b>Localité</b>	Samoëns & Vallée
<b>Village</b>	Samoëns
<b>Chambres</b>	3
<b>Salles de bain</b>	1
<b>Surface</b>	57.9 m <sup>2</sup>
<b>Chauffage</b>	Pompe à chaleur
<b>Pistes les plus proches</b>	100 m
<b>Commerces les plus proches</b>	150 m
<b>Garage</b>	Parking couvert
<b>Drainage</b>	Tout-à-l'égout
<b>Nombre de Lots</b>	4
<b>Procédure en cours</b>	Non
<b>Consommation énergétique</b>	En cours
<b>GES</b>	En cours
<b>Honoraires de l'agence</b>	A la charge du vendeur

## Description

Les Terrasses du Criou est un nouveau programme neuf situé à Vercland, à proximité immédiate des nouvelles télécabines de Vercland, le TC10.

Composé de deux chalets, respectant les normes de constructions thermiques des RT2012, cette résidence comprendra 4 appartements. Elle est construite et supervisée par des artisans et architecte locaux avec un savoir-faire reconnu.

L'appartement 1, situé au rez-de-jardin du chalet Est, avec une surface habitable de 57.95m<sup>2</sup>. Il comprend une entrée menant au séjour ouvert sur la cuisine équipée d'une surface de 24,19m<sup>2</sup>, deux chambres avec des portes ouvrant au jardin, une cabine et une salle de bains familiale.

L'appartement bénéficie d'un jardin privatif d'environ 143m<sup>2</sup> orienté nord et est.

Une place de parking couverte (avec une prise d'électricité), une place non couverte et un casier à ski sont inclus dans la vente.

Le prix comprend également une cuisine équipée (plaque à induction, hotte à charbon actif, four électrique, lave-vaisselle, réfrigérateur, machine à laver)

Le sol de l'appartement est entièrement carrelé, le système de chauffage sera une pompe à chaleur au sol.

Toutes les garanties nécessaires pour assurer votre investissement avec une livraison prévue pour le fin Mars 2023.

Appartement vendu avec des frais notaires réduits soit 2,5%.

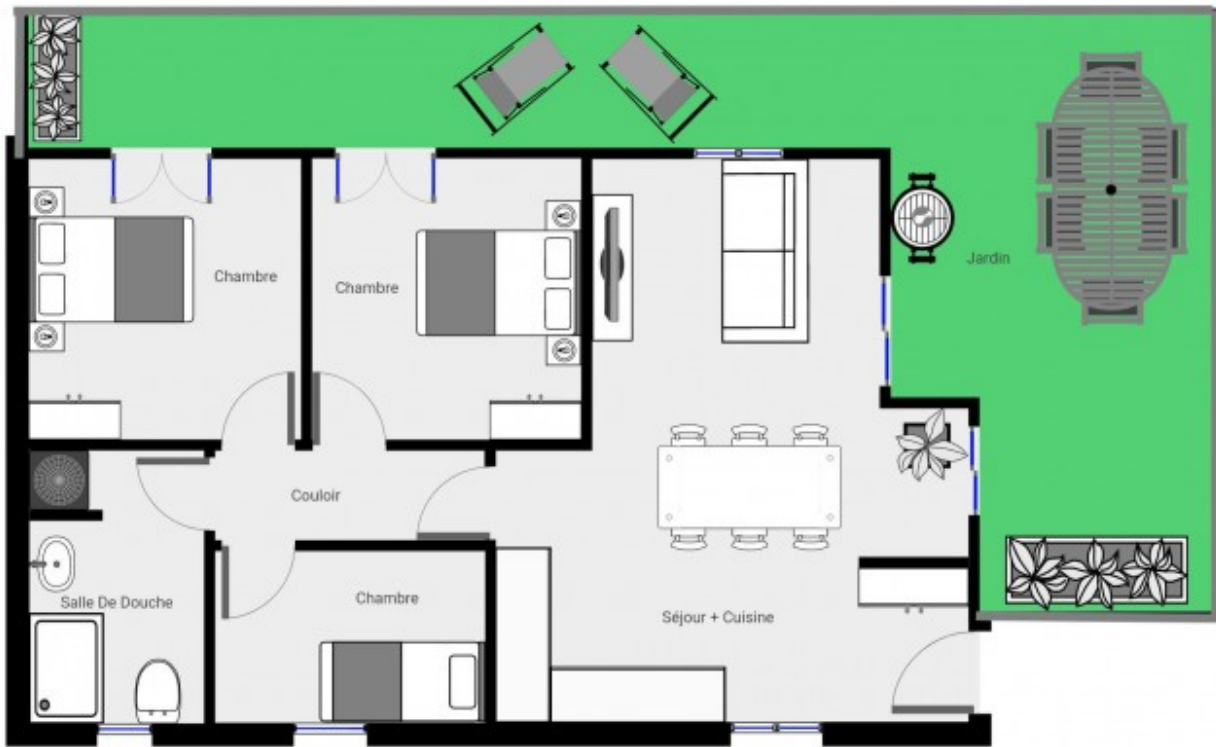
Le bien est soumis au statut de la copropriété.



APPARTEMENT 1 REZ DE JARDIN EST - FAÇADE SUD



APPARTEMENT 1 REZ DE JARDIN EST - FAÇADE NORD



THIS FLOORPLAN IS PROVIDED WITHOUT WARRANTY OF ANY KIND. ALPINE PROPERTY DISCLAIMS ANY WARRANTY INCLUDING, WITHOUT LIMITATION, SATISFACTORY QUALITY OR ACCURACY OF DIMENSIONS.

