



alpine-property

Alpine Property SAS au capital de 3 450 € - RCS Thonon les Bains 508 578 556 - siège: 153 chemin du Chargeau, 74110 Morzine, France - Titulaire de la Carte Professionnelle n° CPI 7401 2016 000 017 391 délivrée par la CCI de la Haute Savoie

Tel: +33 (0)4 50 04 86 07

Email: info@alpine-property.com

Web: www.alpine-property.fr

Chalet Les Chats Bleus

Les Gets, Les Gets, Portes Du Soleil

3 390 000 €uros



Contact

Contactez **Tiphaine Muffat** au sujet de cette propriété.

Tel:

Email: tiphaine@alpine-property.com

En bref

Prix	3 390 000 €uros
Statut	SOUS COMPROMIS
Dernière mise à jour	04/10/2023
Région	Portes Du Soleil
Localité	Les Gets
Village	Les Gets
Chambres	5
Salles de bain	5
Surface	290 m ²
Surface du terrain	748 m ²
Indépendant(e)	Oui
Chauffage	Chauffage mixte
Cheminée	À foyer ouvert
Pistes les plus proches	500 m
Commerces les plus proches	1.5 km
Jardin	Oui
Garage	Triple
Drainage	Tout-à-l'égout
Consommation énergétique	D (200)
GES	B (6)
Honoraires de l'agence	A la charge du vendeur

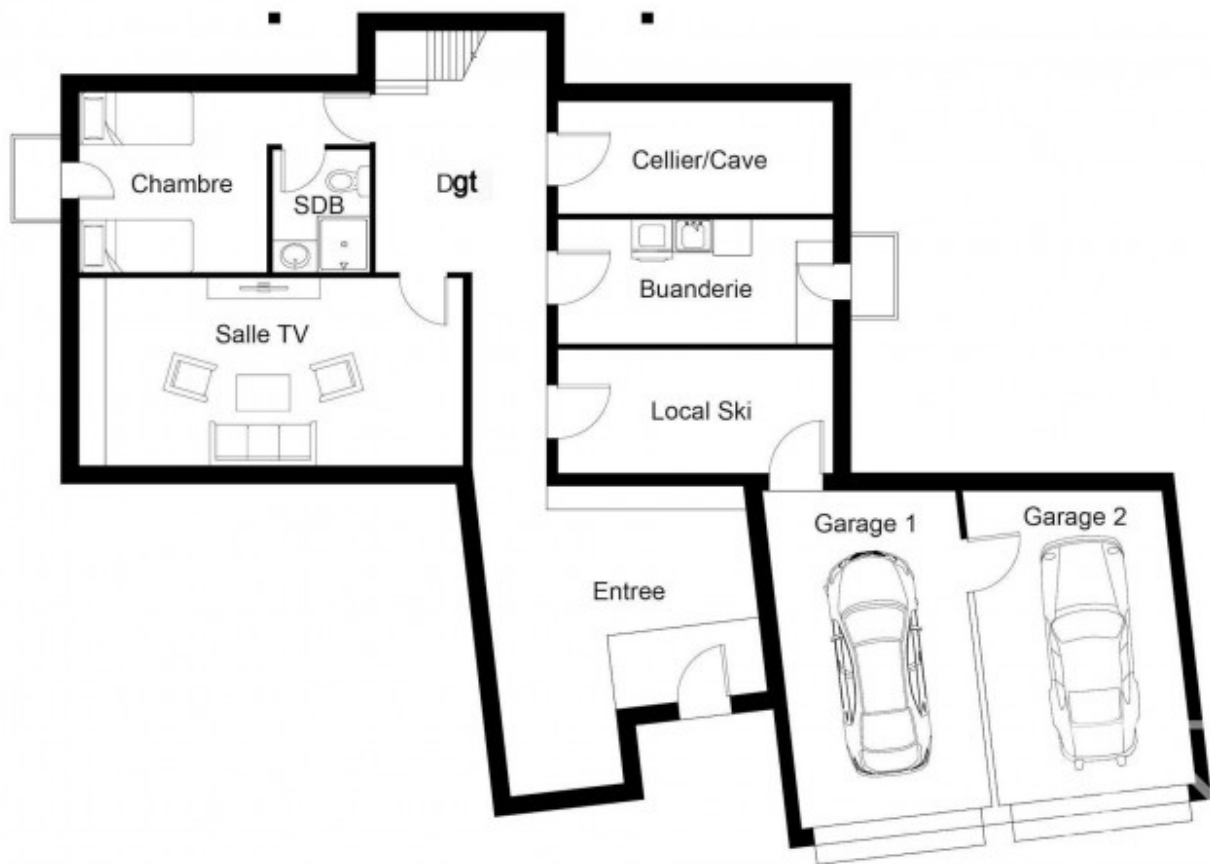
Description

Au cœur de la station des Gets, ce chalet de charme est niché sur un terrain de 748 m², dans une impasse calme et à proximité immédiate des Portes du Soleil (domaine skiable franco-suisse).

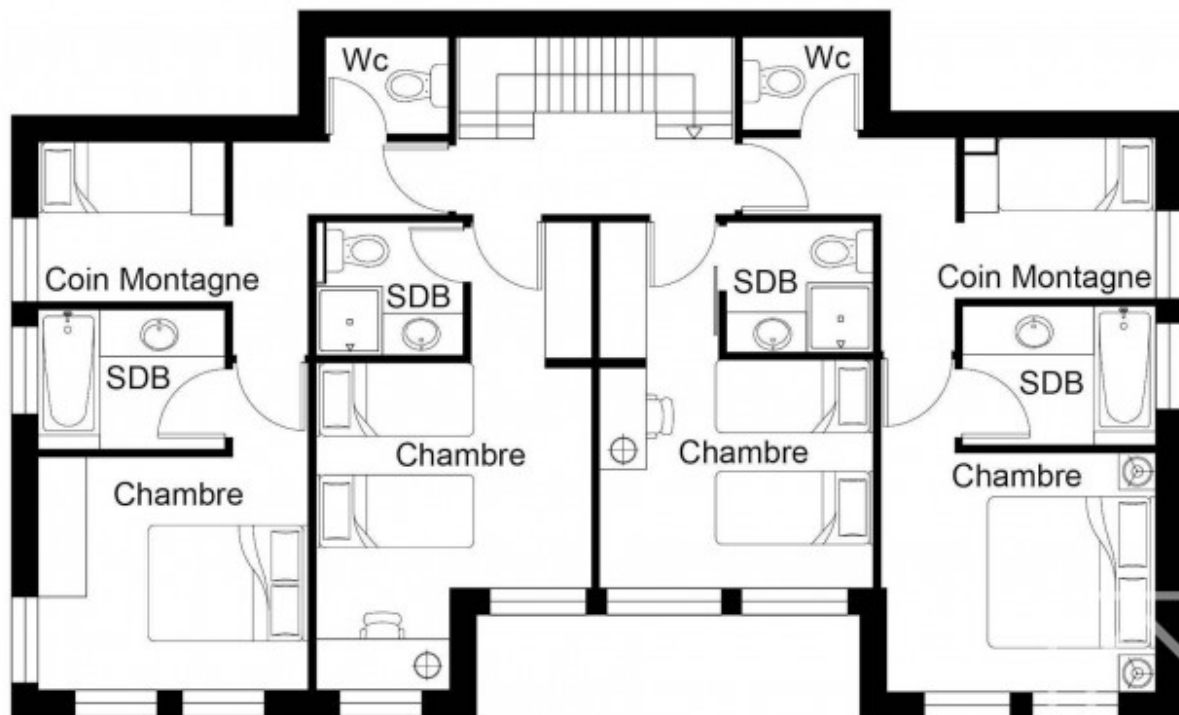
Il propose environ 350 m² de surface habitable, sur 3 niveaux et se compose de 5 chambres toutes en suite, d'une salle de jeux/de détente, d'un skiroom, d'une buanderie/cellier. Sur l'intégralité du troisième niveau vous attend une pièce de vie, avec ses poutres apparentes façon ferme. La cheminée centrale ainsi que les grandes ouvertures de part et d'autre viennent compléter la pièce, créant ainsi un lieu accueillant et élégant.

Le chalet dispose de 3 garages sécurisés, d'un grand espace de stationnement extérieur à son devant et de deux terrasses aménagées, exposées Sud-Est et Sud-Ouest. Une des terrasses profitant d'une surface de plus de 150 m², avec jacuzzi intégré.

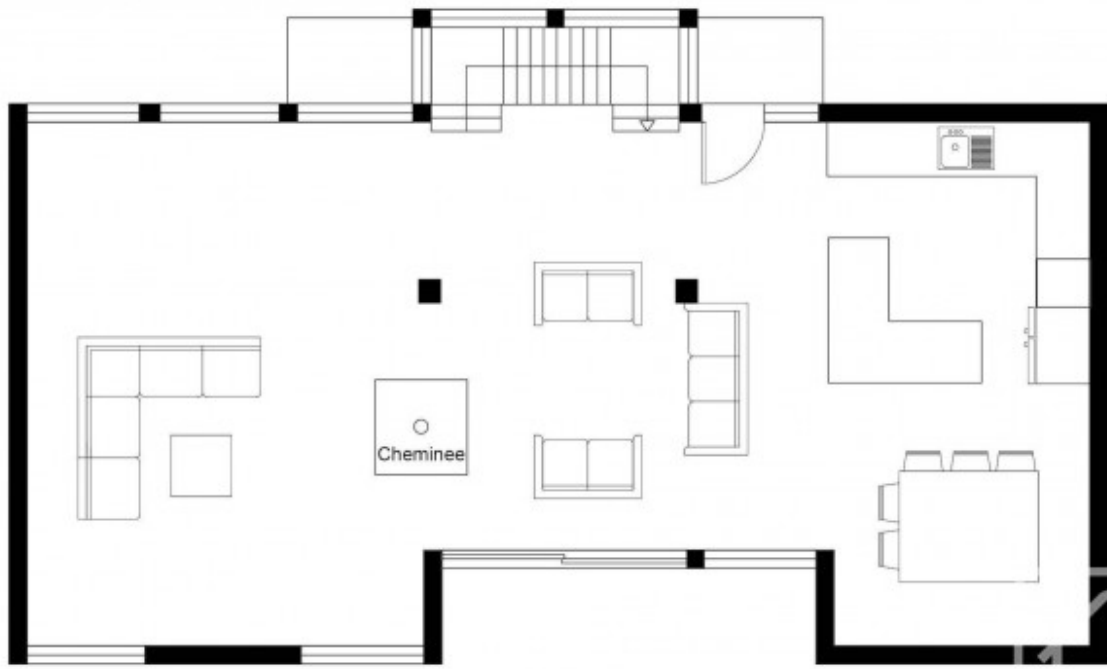
Edifié en 2008, la qualité de construction et des matériaux utilisés (tavaillons, épicéa, pierres du pays, granit, etc...) complètent ce bien d'exception.



SOUS SOUL



REZ DE CHAUSSEE



ETAGE













