



alpine-property

Alpine Property SAS au capital de 3 450 € - RCS Thonon les Bains 508 578 556 - siège: 153 chemin du Chargeau, 74110 Morzine, France - Titulaire de la Carte Professionnelle n° CPI 7401 2016 000 017 391 délivrée par la CCI de la Haute Savoie

Tel: +33 (0)4 50 04 86 07

Email: info@alpine-property.com

Web: www.alpine-property.fr

Appt. Lavande

Saint Gervais les Bains, St Gervais, Mont Blanc

420 000 €uros



Contact

Contactez **Louise Belison** au sujet de cette propriété.

Tel: +33 608092655

Email: louise@alpine-property.com

En bref

Prix	420 000 €uros
Statut	VENDU
Dernière mise à jour	01/08/2023
Région	Mont Blanc
Localité	St Gervais
Village	Saint Gervais les Bains
Chambres	3
Salles de bain	2
Surface	70 m ²
Chauffage	Radiateurs électriques
Garage	Aucun(e)
Drainage	Tout-à-l'égout
Taxe foncière	1128.00 €uros
Charges annuelles	380.00 €uros
Nombre de Lots	En cours
Procédure en cours	Non
Consommation énergétique	D (226)
GES	B (7)
Honoraires de l'agence	A la charge du vendeur

Description

Appartement triplex, atypique et très lumineux situé au centre-ville de Saint-Gervais à proximité des commerces, avec vue côté sud et coté de nord (Appartement traversant).

Depuis l'entrée, un couloir dessert une belle pièce à vivre avec cuisine équipée, salle à manger, salon, et balcon côté sud.

A ce même niveau se trouve aussi toilette et buanderie.

Au premier étage, vous disposez de deux chambres, un côté sud avec un petit balcon et un côté nord avec balcon plus spacieux avec une vue magnifique sur un jardin très calme.

Sur le même étage se trouve également une salle de bain avec baignoire et une toilette séparée.

Au dernier étage, se trouve une grande chambre avec velux ainsi qu'une salle de bain avec douche à l'italienne.

Cet appartement est vendu entièrement meublé, vous n'avez plus qu'à poser vos valises.

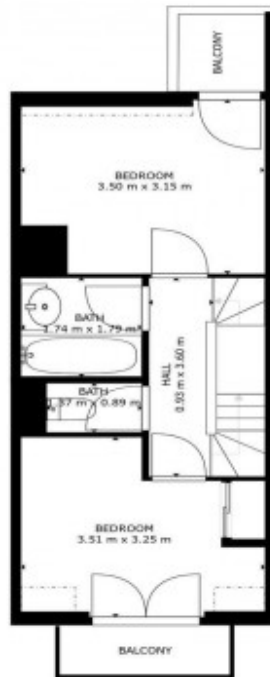
Le bien est soumis au statut de la copropriété.



FLOOR 1

SIZES AND DIMENSIONS ARE APPROXIMATE. ACTUAL MAY VARY.

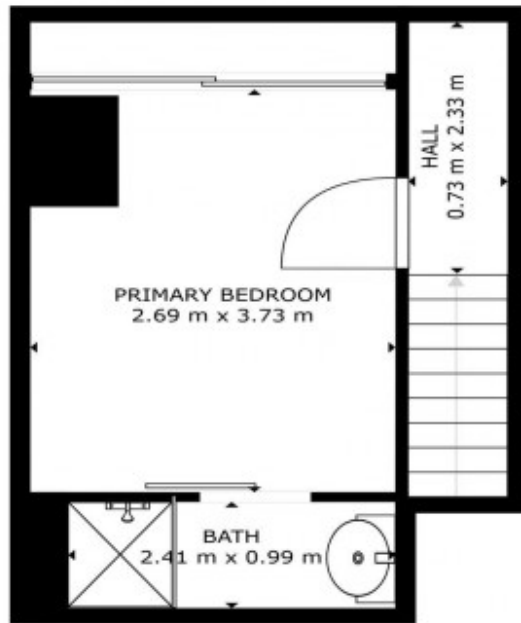
DoorInsider Partnering with Matterport



FLOOR 2

SIZES AND DIMENSIONS ARE APPROXIMATE. ACTUAL MAY VARY.

DoorInsider Partnering with Matterport



FLOOR 2

SIZES AND DIMENSIONS ARE APPROXIMATE. ACTUAL MAY VARY.

DoorInsider Partnering with
Matterport













