



alpine-property

Alpine Property SAS au capital de 3 450 € - RCS Thonon les Bains 508 578 556 - siège: 153 chemin du Chargeau, 74110 Morzine, France - Titulaire de la Carte Professionnelle n° CPI 7401 2016 000 017 391 délivrée par la CCI de la Haute Savoie

Tel: +33 (0)4 50 04 86 07

Email: info@alpine-property.com

Web: www.alpine-property.fr

Maison du Narmont

Bellevaux, Vallée Du Brevon, Alpes du Léman

250 000 €uros



Contact

Contactez **Anna Allen** au sujet de cette propriété.

Tel: +33 6 12 79 07 63

Email: anna@alpine-property.com

En bref

Prix	250 000 €uros
Statut	SOUS COMPROMIS
Dernière mise à jour	25/02/2025
Région	Alpes du Léman
Localité	Vallée Du Brevon
Village	Bellevaux
Surface	350 m ²
Surface du terrain	525 m ²
Indépendant(e)	Oui
Chauffage	Chauffage mixte
Cheminée	Poêle à bois
Accès aux pistes	Navette
Pistes les plus proches	5 km
Commerces les plus proches	20 m
Jardin	Oui
Drainage	Tout-à-l'égout
Honoraires de l'agence	A la charge du vendeur

Description

Située au centre du village de Bellevaux, cette grande maison est livrée avec un permis d'urbanisation pour quatre appartements.

Le rez-de-chaussée inférieur aura son propre accès. Avec une belle hauteur sous plafond, il dispose d'environ 95m², suffisant pour créer 2 à 3 chambres et éventuellement une mezzanine.

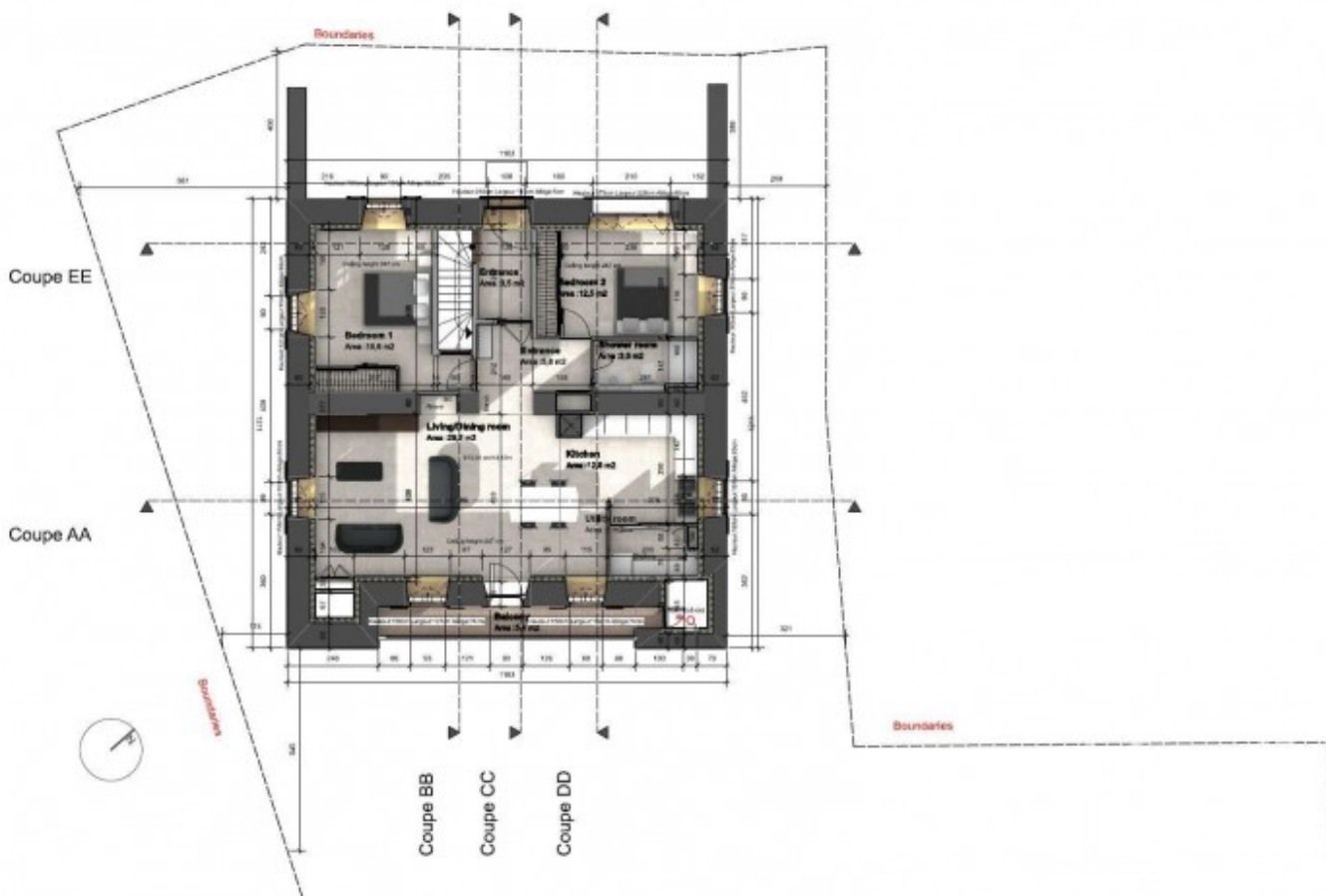
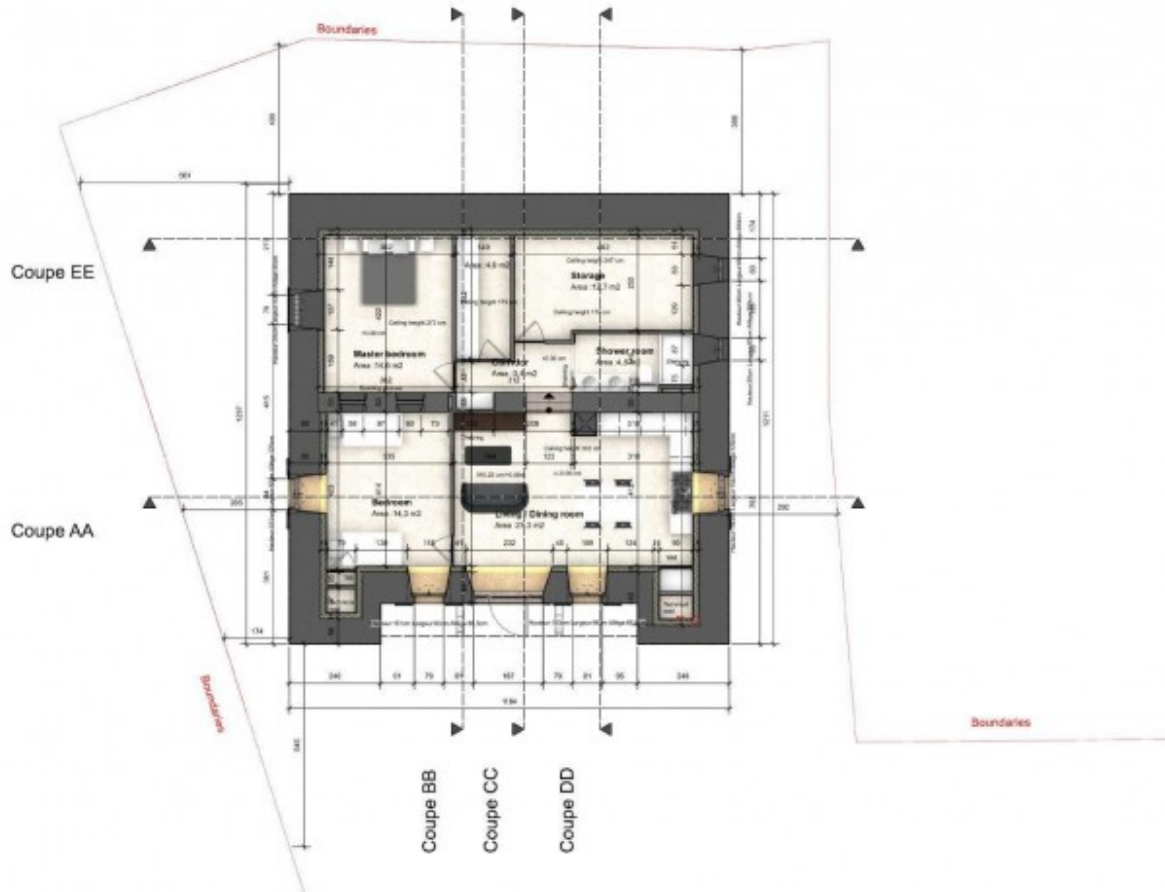
Les trois autres appartements auront accès par le rez-de-chaussée et un escalier. Chacun aura un balcon.

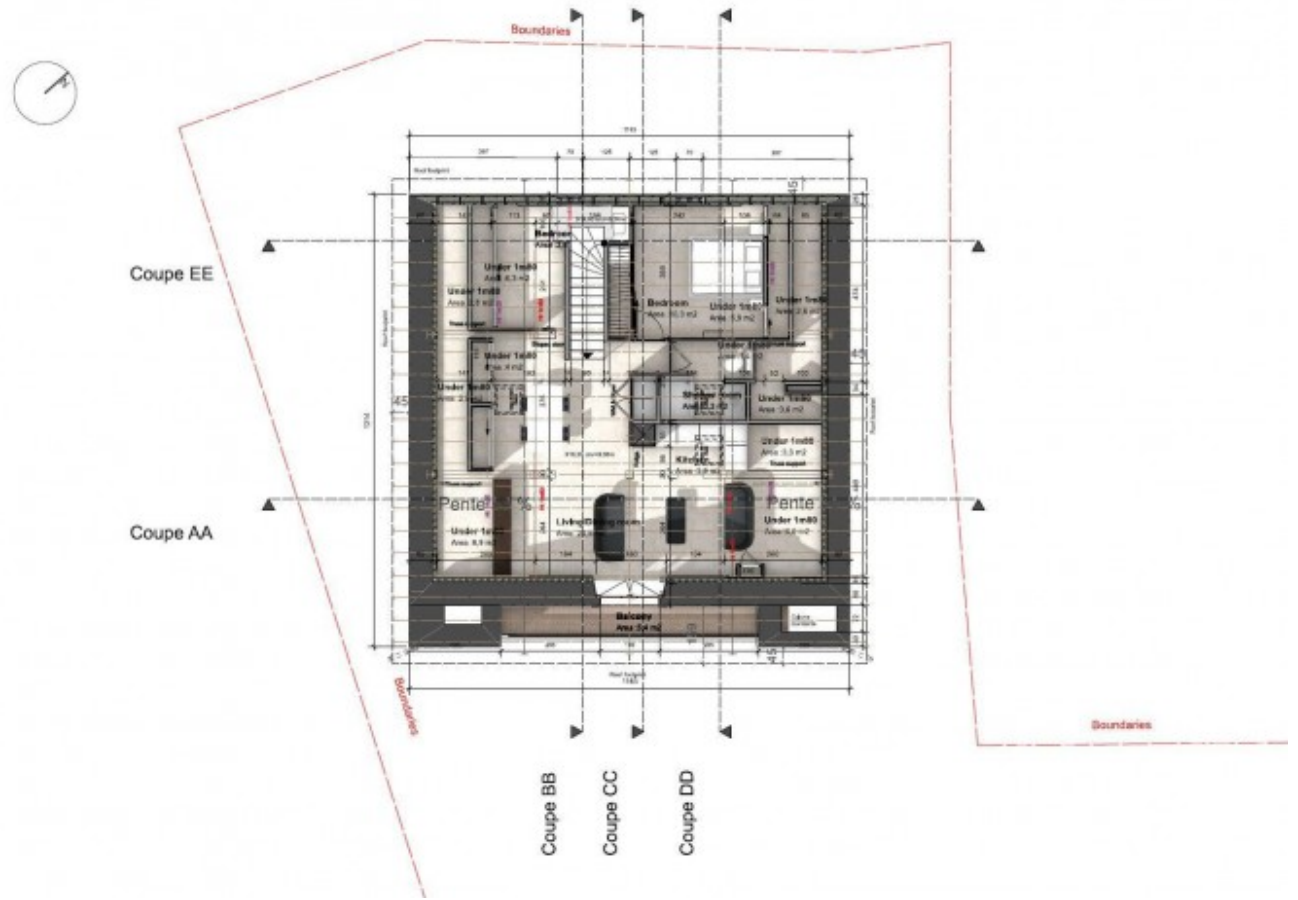
Le rez-de-chaussée et les étages ont une surface au sol d'environ +/- 95m². L'appartement du haut propose 70m² plus 50 m² sous plafond à + de 1,80 m de hauteur.

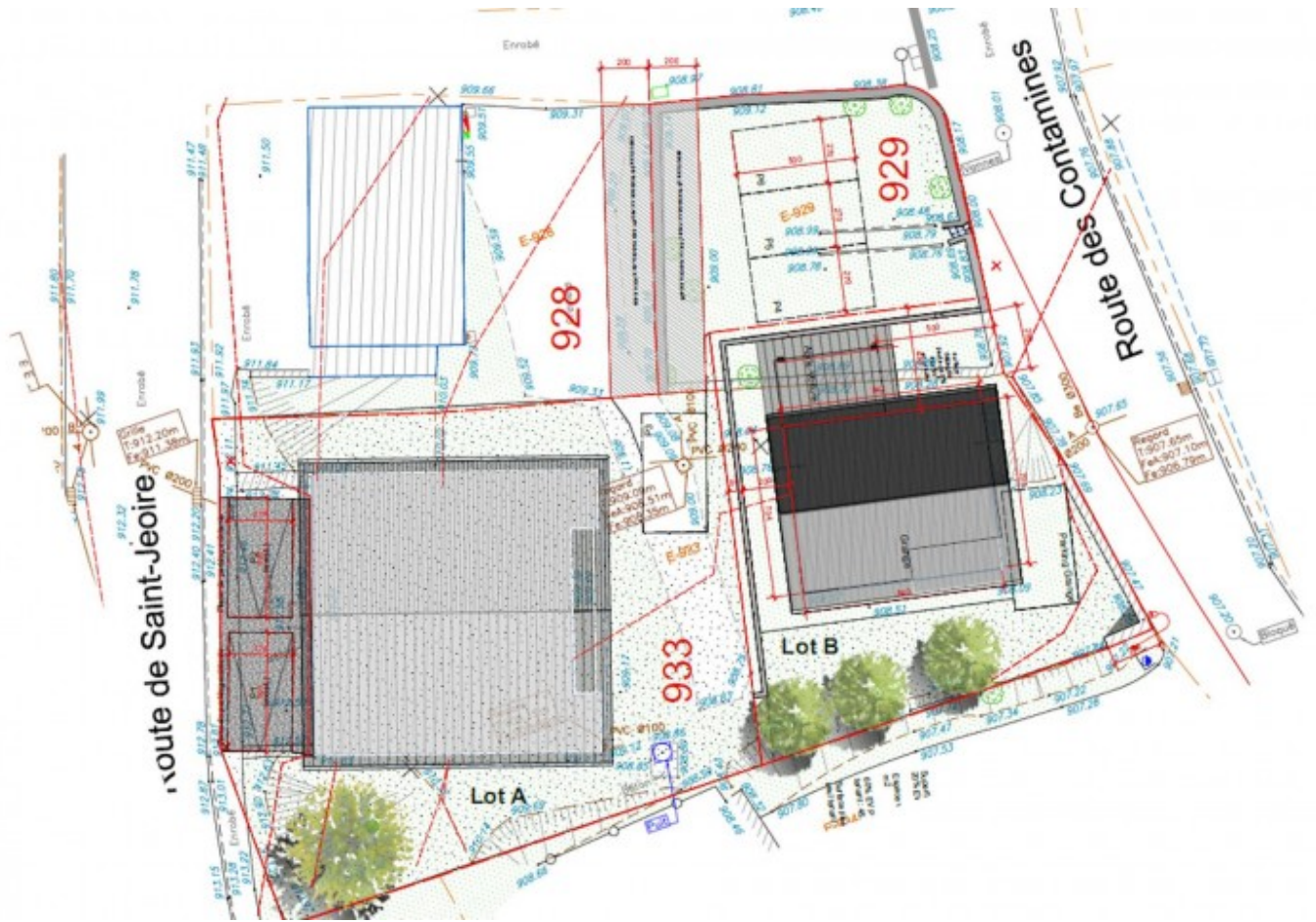
Le terrain qui entoure la propriété, plus une autre parcelle d'un côté, ferait un parfait emplacement pour des places de parking pour les occupants et leurs visiteurs.

Tout est accessible à pied depuis la propriété. Vous trouverez dans le village : une boulangerie, bar/restaurant, poste, boucherie, petite supérette (avec pompe à essence) et l'arrêt pour le ski-bus. Il y a des écoles locales dont un bon collège secondaire. Vous pouvez accéder facilement à la rivière Brevon, où il y a de nombreux sentiers pédestres et la Via Ferrata sur la cascade.

Le ski le plus proche est à Hirmentaz ou Espace Roc d'Enfer à seulement 5 minutes en voiture, Ardent et Les Portes du Soleil sont à 35 minutes. Le centre de Genève est à une heure de route et Thonon-les-Bains et le Lac Léman à seulement 25 minutes.

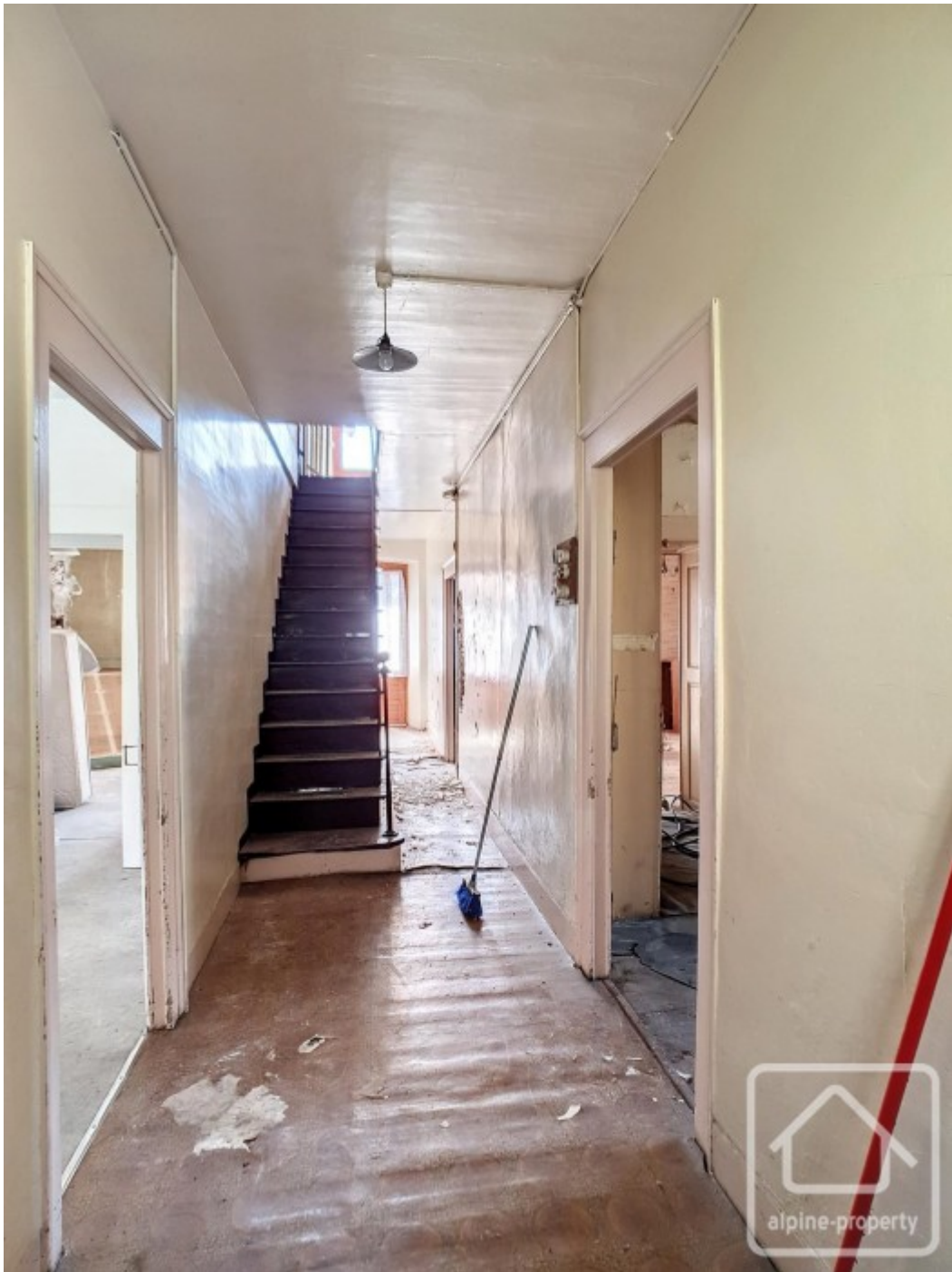






















L'enduit sera posé en léger retrait de la pierre
 Les pierres d'angles et d'encadrement des fenêtres seront conservées
 Les toitures de bois seront en mélèze
 Les menuiseries et les ornements existants en bois seront remplacés par des menuiseries et ornements en chêne et proportions identique à l'existant



Couverture existante façade Nord avec bardage





