



alpine-property

Alpine Property SAS au capital de 3 450 € - RCS Thonon les Bains 508 578 556 - siège: 153 chemin du Chargeau, 74110 Morzine, France - Titulaire de la Carte Professionnelle n° CPI 7401 2016 000 017 391 délivrée par la CCI de la Haute Savoie

Tel: +33 (0)4 50 04 86 07

Email: info@alpine-property.com

Web: www.alpine-property.fr

Chalet Framboise

Morzine, Morzine, Portes Du Soleil

895 000 €uros



Contact

Contactez **Ailsa Bishop (Morzine)** au sujet de cette propriété.

Tel:

Email: ailsa-morzine@alpine-property.com

En bref

Prix	895 000 €uros
Statut	VENDU
Dernière mise à jour	03/10/2022
Région	Portes Du Soleil
Localité	Morzine
Village	Morzine
Chambres	4
Salles de bain	4
Surface du terrain	295 m ²
Indépendant(e)	Non
Chauffage	Chauffage mixte
Cheminée	Poêle à bois
Accès aux pistes	Navette
Pistes les plus proches	1.4 km
Commerces les plus proches	2.5 km
Jardin	Oui
Garage	Simple
Drainage	Tout-à-l'égout
Taxe foncière	1446.00 €uros
Consommation énergétique	E (349)
GES	C (11)
Honoraires de l'agence	A la charge du vendeur

Description

Niché dans le quartier très prisé de la Vallée de la Manche, le Chalet Framboise, une demi-ferme, est une rénovation de haut de gamme qui a produit la réalisation d'une belle maison élégante, offrant également un potentiel locatif parfait. Le cadre est idyllique, avec une vue magnifique sur les montagnes depuis le balcon et le jardin, et l'intérieur du chalet n'en est pas moins époustoufflant, avec tout le soin apporté pour créer des espaces de vie de caractère et élégants.

L'entrée du chalet s'ouvre sur un hall spacieux, avec un sol en ardoise de Morzine, donnant accès aux trois chambres principales et aux escaliers menant aux espaces de vie du niveau supérieur. Les trois chambres à cet étage sont toutes spacieuses et très accueillantes grâce à la structure d'origine qui a été conservée et sublimée. Une attention similaire aux détails est évidente dans les trois magnifiques salles de bains, qui sont chacune équipées avec goût, ainsi qu'avec des matériaux de la plus haute qualité. Sur le plan pratique, cet étage abrite également une buanderie proposant beaucoup d'espace de rangement.

L'émerveillement se poursuit également au niveau supérieur du chalet. Les escaliers s'ouvrent sur un espace de vie fantastique où les poutres apparentes, les hauteurs de plafond, le poêle à bois et la lumière des grandes fenêtres se combinent entre elles pour créer un espace vraiment chaleureux. Un espace repas confortable et jolie se marie harmonieusement avec l'élégant salon - offrant beaucoup d'espace pour se détendre devant le feu ou contempler la vue sur la montagne à travers les portes-fenêtres.

Nichée au coin du salon principal se trouve la cuisine moderne et élégante, qui intègre également des éléments charmants du bâtiment d'origine. Un vestibule dessert un vestiaire invité, discrètement caché, et donne également accès au garage intégré.

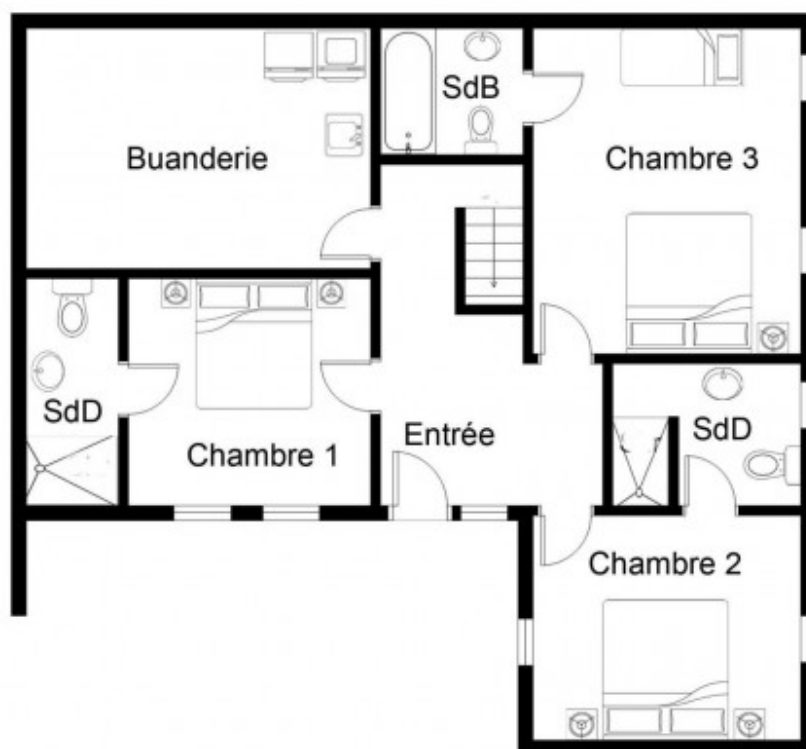
Un petit escalier depuis le salon mène à la quatrième suite parentale, comprenant une chambre double spacieuse avec rangements intégrés et une salle de bains attenante avec baignoire/douche, lavabo et WC.

À l'extérieur du Chalet Framboise, vous trouverez un balcon ensoleillé avec un jardin tranquille orienté sud-ouest

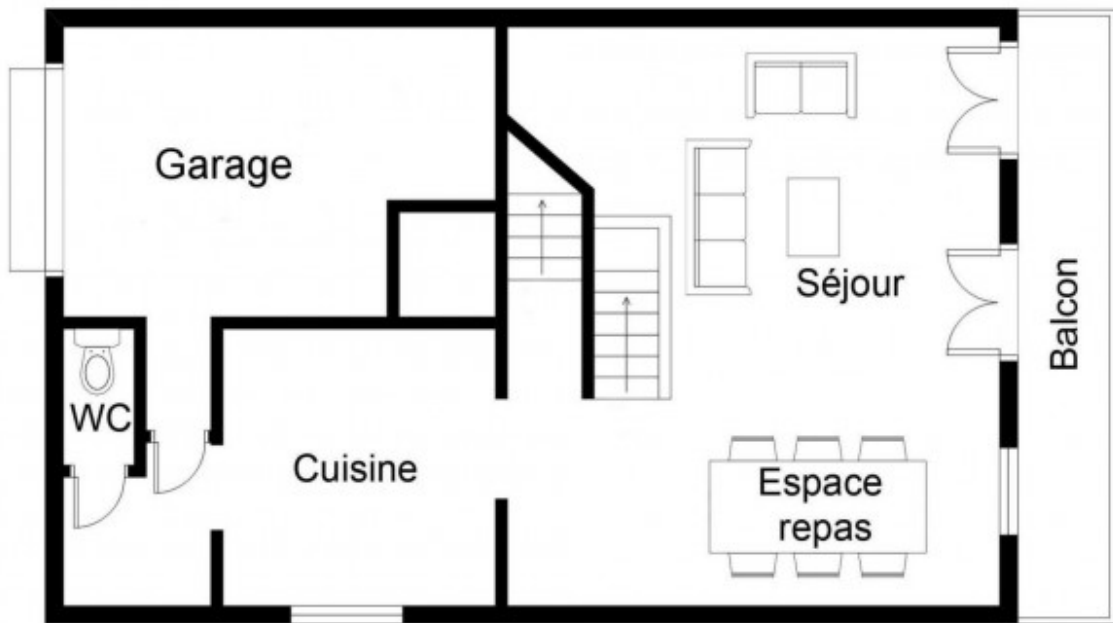
offrant une vue sur les montagnes environnantes. En été, le soleil se couche sur Le Pleney, créant des couchers de soleil spectaculaires sur la vallée. Côté pratique, en plus du garage fort utile, il y a un parking pour 2 véhicules, ainsi que 2 caves et un abri de jardin.

Bien que bénéficiant du cadre paisible de la Vallée de la Manche, le chalet se trouve à seulement 100 m à pied de l'arrêt du ski-bus, donc à quelques minutes des pistes ou du centre-ville animé de Morzine, en hiver comme en été. Il y a un accès facile à la piste de randonnée populaire du Chemin de Renard qui relie le centre-ville de Morzine au sommet de la vallée, le long d'une belle promenade au bord de la rivière. Dans de bonnes conditions d'enneigement, il est également possible de skier jusqu'au télécabine de Nyon par cette piste.

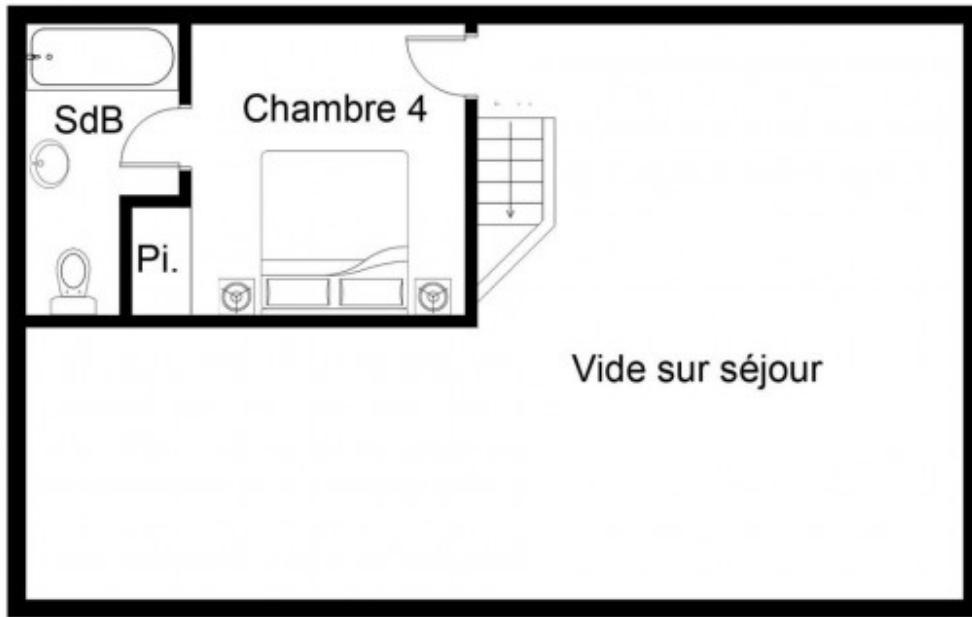
Difficile d'égaliser le Chalet Framboise, soit comme chalet luxueux pour des vacances en famille, soit comme une fantastique perspective de location!



RDC



ETAGE



MEZZANINE













