



alpine-property

Alpine Property SAS au capital de 3 450 € - RCS Thonon les Bains 508 578 556 - siège: 153 chemin du Chargeau, 74110 Morzine, France - Titulaire de la Carte Professionnelle n° CPI 7401 2016 000 017 391 délivrée par la CCI de la Haute Savoie

Tel: +33 (0)4 50 04 86 07

Email: info@alpine-property.com

Web: www.alpine-property.fr

Ferme du Sage

Vailly, Vallée Du Brevon, Alpes du Léman

360 000 €uros



Contact

Contactez **Anna Allen** au sujet de cette propriété.

Tel: +33 6 12 79 07 63

Email: anna@alpine-property.com

En bref

Prix	360 000 €uros
Statut	VENDU
Dernière mise à jour	16/09/2021
Région	Alpes du Léman
Localité	Vallée Du Brevon
Village	Vailly
Chambres	3
Salles de bain	1
Surface	100 m²
Surface du terrain	1026 m²
Indépendant(e)	Non
Chauffage	Chauffage central au fuel
Cheminée	Poêle à bois
Pistes les plus proches	9 km
Commerces les plus proches	2 km
Jardin	Oui
Garage	Double
Consommation énergétique	D (186)
GES	D (33)
Honoraires de l'agence	A la charge du vendeur

Description

Cette magnifique ferme savoyarde typique a été construite dans les années 1800. C'est l'avant-dernier bâtiment d'un petit hameau exposé sud-est à 950m d'altitude. Le rez-de-chaussée dispose d'un long couloir qui relie la cuisine, le salon-salle à manger, 3 chambres (dont une sans fenêtre), un WC séparé et une salle de bains. Également à ce niveau se trouve l'arrière-cuisine (accès par le couloir et une porte extérieure) qui abrite la chaudière au fioul et enfin les écuries qui donnent sur toute la longueur de l'arrière de la maison avec des portes d'entrée et des fenêtres de chaque côté. Il y a 2 caves (une voûtée) avec accès extérieur.

La grange à une surface de 230m² au 1er étage et une hauteur de 7m, donc beaucoup d'espace pour le développement. Il y a une zone d'accès couverte derrière la grange qui servait autrefois pour le foin. Cette zone couverte est reliée à la grange du voisin et est la section qui est « jumelée ».

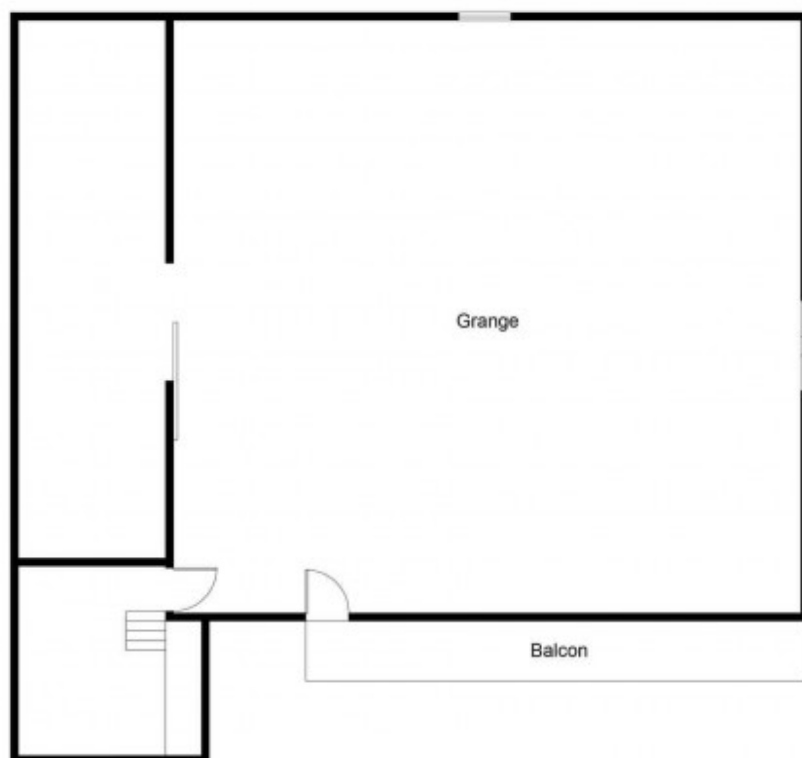
Un "bassin" avec une source d'eau courante se trouve juste devant la porte d'entrée, ainsi qu'un joli ruisseau coule juste de l'autre côté de la route. Devant l'entrée se trouve le parking ainsi qu'une terrasse, avec une porte donnant sur le jardin à l'avant de la maison. Il y a un peu plus de 1000m² de terrain qui comprend un petit grenier. L'accès à la partie arrière du jardin et à la zone de foin se fait à travers le terrain du voisin, mais des droits de passage ont été mis en place.

Les fenêtres de la pièce à vivre sont toutes en double vitrage et le toit a été entièrement rénové. Les acheteurs devront installer une fosse septique.

La propriété est située à 1,5 km du village de Vailly (où vous trouverez quelques bars / restaurants, boutiques, une école et une crèche). Il est à 20 minutes en voiture de Thonon-les-Bains et des rives du lac Léman, le village voisin de Lullin (2 km) a une pharmacie, un médecin et tous les commerces dont vous avez besoin. La station de ski la plus proche est à Hirmentaz à 8 minutes en voiture, mais de nombreuses grandes stations sont accessibles en moins d'une heure, comme Les Portes du Soleil à 30 minutes.



PLAN D'ÉTAGE INFÉRIEUR



PLAN DE L'ÉTAGE SUPÉRIEUR





















